

**UCHWAŁA NR XXII/158/2020
RADY MIEJSKIEJ ŁĄDKA-ZDROJU**

z dnia 24 września 2020 r.

**w sprawie przystąpienia do sporządzenia zmiany studium uwarunkowań i kierunków zagospodarowania
przestrzennego miasta i gminy Łądek-Zdrój**

Na podstawie art. 18 ust. 2 pkt 15 ustawy z dnia 8 marca 1990 r. o samorządzie gminnym (t.j. Dz. U. z 2020 r. poz. 713 ze zm.) oraz art. 9 ust. 1 i 3a ustawy z dnia 27 marca 2003 r. o planowaniu i zagospodarowaniu przestrzennym (t.j. Dz. U. z 2020 r. poz. 293 ze zm.) Rada Miejska Łądek-Zdroju uchwala co następuje:

§ 1. Przystępuje się do sporządzenia zmiany studium uwarunkowań i kierunków zagospodarowania przestrzennego miasta i gminy Łądek-Zdrój.

§ 2. Granice opracowania obejmują obszar, zgodnie z załącznikiem nr 1 i 2 do niniejszej uchwały.

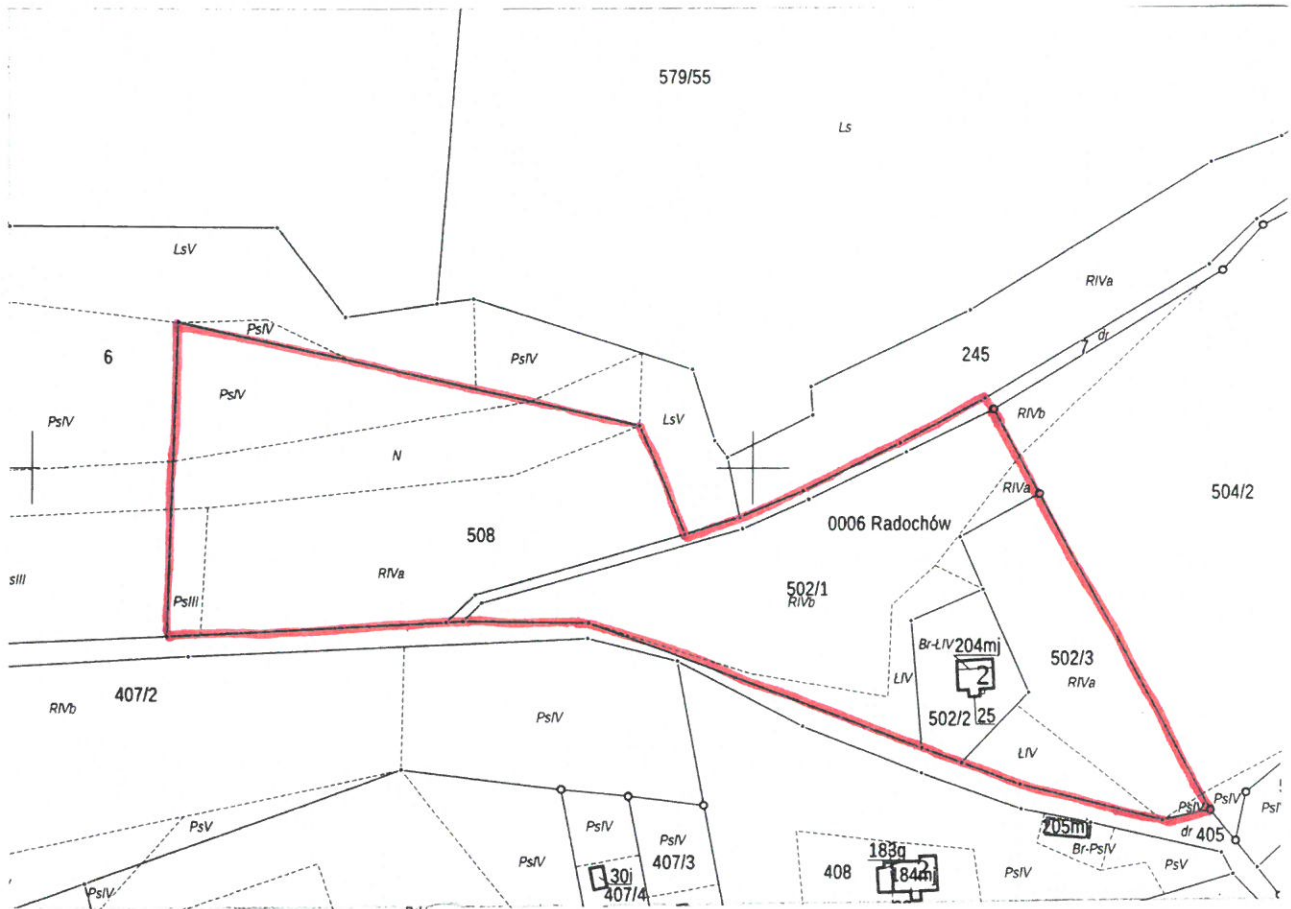
§ 3. Wykonanie uchwały powierza się Burmistrzowi Łądko-Zdroju.

§ 4. Uchwała wchodzi w życie z dniem podjęcia.

Przewodnicząca Rady Miejskiej
Łądko-Zdroju

Małgorzata Bednarek

Załącznik Nr 2 do uchwały Nr XXII/158/2020
Rady Miejskiej Łądko-Zdroju
z dnia 24 września 2020 r.



 granica obszaru objętego zmianą studium

Uzasadnienie

Zgodnie z art. 9 ust. 1 ustawy z dnia 27 marca 2003 r. o planowaniu i zagospodarowaniu przestrzennym o przystąpieniu do sporządzenia zmiany studium uwarunkowań i kierunków zagospodarowania przestrzennego, rozstrzyga Rada Miejska w drodze uchwały.

Uchwała o przystąpieniu do zmiany studium obejmuje obszary położone w miejscowości Skrzyńka oraz Radochów wskazane na załącznikach stanowiących integralną część niniejszej uchwały.

Uchwała o przystąpieniu do sporządzenia zmiany studium rozpocznie tok formalno-prawny sporządzenia zmiany studium, zgodnie z przepisami ustawy o planowaniu i zagospodarowaniu przestrzennym.

Zmian studium podyktowana jest koniecznością weryfikacji ustaleń obowiązującego studium związaną z dynamicznie zmieniającymi się uwarunkowaniami, w szczególności wynikającymi z potrzeb gminy oraz osób prywatnych.

Burmistrz Łądka-Zdroju

Roman Kaczmarczyk