

Poświadczam się zgodność niniejszej kopii z treścią materiału państwowego zasobu geodezyjnego i kartograficznego

Organ prowadzący państwowy zasob geodezyjny i kartograficzny STAROSTA KŁODZKI

Nazwa materiału zasobu *Mapie miasta - w skali 1:500*

Identyfikator ewidencyjny materiału zasobu

Data wykonania kopii 2017-08-09

Imię, nazwisko i podpis osoby reprezentującej organ

PODINSPEKTOR
ds. udostępniania i sprzedaży informacji z zasobu sekretariatu PODGIK
Ewa Mikusek

Skala 1:500

MIASTO ŁADEK-ZDRÓJ

PLAN SYTUACYJNY

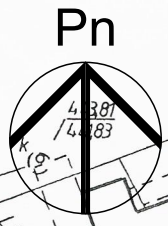
Dz. nr 288,287

j.e. Łądek Zdrój - miasto

Obręb - Stare Miasto (AM-6)

OZNACZENIA:

-  granica działki nr 288 i 287
-  budynek mieszkalny przy ul. Śnieżna 43
-  wejście do budynku
-  remontowane dojście do budynku



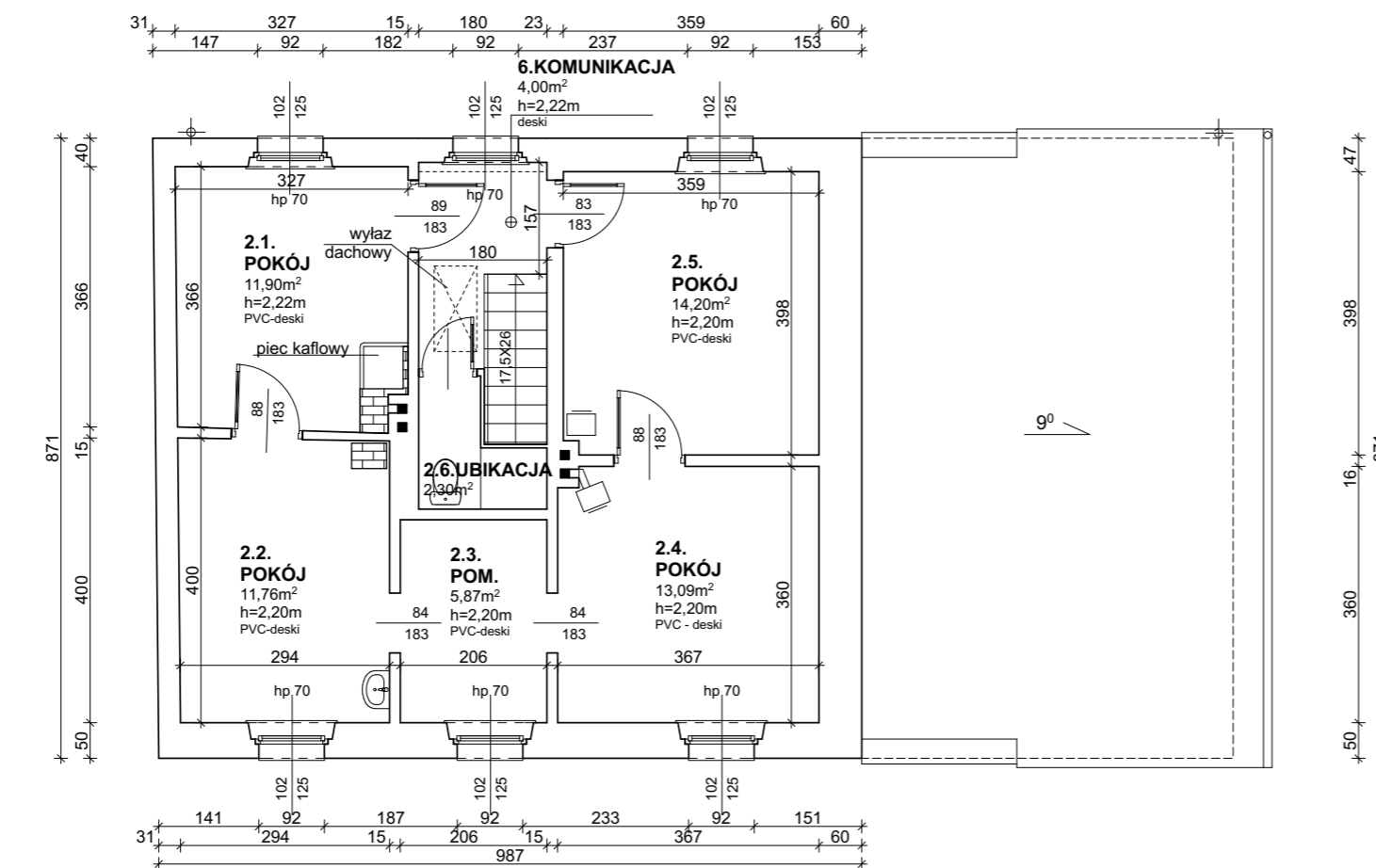
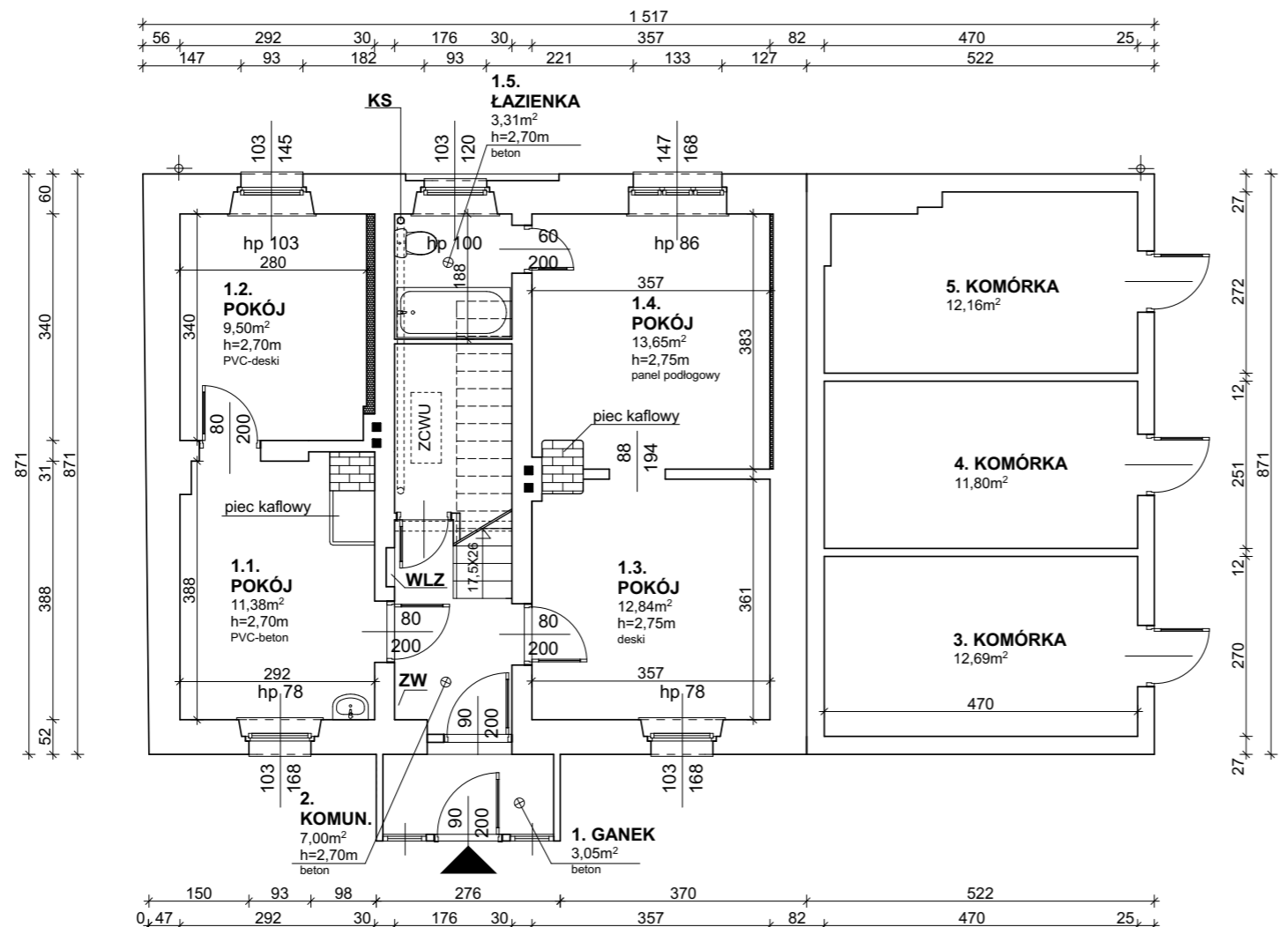
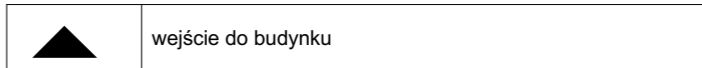
TEMAT: PRZEBUDOWA BUDYNKU MIESZKALNEGO ORAZ KOMÓREK LOKATORSKICH W CELU POWIĘKSZENIA POWIERZCHNI MIESZKALNEJ	
ADRES OBIEKTU:	57-540 Łądek Zdrój, dz. nr 288, 287, j.e.Łądek Zdrój-miasto; obręb:Stare Miasto; AM-6
INWESTOR:	Gmina Łądek Zdrój, Rynek 31
FAZA PROJEKTU:	PROJEKT BUD.-WYK.
BRANŻA:	ARCH./KONSTR.
RYSunEK:	PLAN SYTUACYJNY
SPECJALNOŚĆ: ARCHITEKTURA	
PROJEKTANT:	dr hab. inż. arch. Bogusław SZUBA nr upr. 1/87/Op
ASYSTENT:	mgr inż. arch. Cyprian NAJDUCH
SPECJALNOŚĆ: KONSTRUKCYJNO-BUDOWLANA	
PROJEKTANT:	mgr inż. Piotr GAZDA nr upr. UAN. VI-f/3/116/87

oknostArt s.c.
SKALA: 1:500
DATA: 1/2018
NR RYS.: 1

INWENTARYZACJA

BUDYNKU

OZNACZENIA:



ZESTAWIENIE POWIERZCHNI CZĘŚĆ OGÓLNA

nr	nazwa pomieszczenia	posadzka	pow.m ²	p.u.m ²
1.	GANEK	beton	3,05	3,05
2.	KOMUNIKACJA	beton	7,00	7,00
3.	KOMÓRKA	polepa	12,69	12,69
4.	KOMÓRKA	polepa	11,80	11,80
5.	KOMÓRKA	polepa	12,16	12,16
6.	KOMUNIKACJA	deski/PVC	4,00	4,00
POMIESZCZENIA RAZEM:			50,70	50,70

ZESTAWIENIE POWIERZCHNI LOKAL M. nr 1

nr	nazwa pomieszczenia	posadzka	pow.m ²	p.u.m ²
1.1.	POKÓJ	beton	11,38	11,38
1.2.	POKÓJ	deski	9,50	9,50
1.3.	POKÓJ	deski	12,84	12,84
1.4.	POKÓJ	panele podłogowe	13,65	13,65
1.5.	ŁAZIENKA	beton	3,31	3,31
POMIESZCZENIA RAZEM:			50,68	50,68

ZESTAWIENIE POWIERZCHNI LOKAL M. nr 2

nr	nazwa pomieszczenia	posadzka	pow.m ²	p.u.m ²
2.1.	POKÓJ	beton	11,90	11,90
2.2.	POKÓJ	deski	11,76	11,76
2.3.	POMIESZCZENIE	deski	5,87	5,87
2.4.	POKÓJ	panele podłogowe	13,09	13,09
2.5.	ŁAZIENKA	beton	14,20	14,20
2.6.	TOALETA	beton	2,30	2,30
POMIESZCZENIA RAZEM:			59,12	59,12

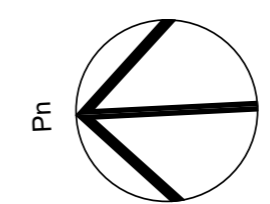
BUDYNEK RAZEM:

160,50	160,50
---------------	---------------

Wykonawca jest zobowiązany podczas wykonywania robót na budowie, do sprawdzenia zgodności wszystkich wymiarów podanych w projekcie z wymiarami rzeczywistymi oraz kontroli zgodności rozwiązań projektowych z pozostałymi branżami oraz z opisem technicznym; Wszystkie elementy i rozwiązania systemowe należy wykonać zgodnie z zaleceniami producenta; Wszelkie zmiany i odstępstwa od projektu mogą być wprowadzane po ich uprzednim uzgodnieniu z odpowiednim organem nadzoru budowlanego i w porozumieniu z autorami projektu.

TEMAT:	PRZEBUDOWA BUDYNKU MIESZKALNEGO ORAZ KOMÓREK LOKATORSKICH W CELU POWIĘKSZENIA POWIERZCHNI MIESZKALNEJ	
ADRES OBIEKTU:	57-540 Łądek Zdrój, Śnieżna 43, dz.nr 288, 287 j.e.Łądek Zdrój-miasto; obręb:Stare Miasto; AM	
INWESTOR:	Gmina Łądek Zdrój	
FAZA PROJEKTU:	INWENTARYZACJA	BRANŻA: ARCH./KONSTR.
RYSunek:	INWENTARYZACJA BUDYNKU	
SPECJALNOŚĆ:	ARCHITEKTURA	
PROJEKTANT:	dr hab. inż. arch. Bogusław SZUBA nr upr. 1/87/Op	
ASYSTENT:	mgr inż. arch. Cyprian NAJDUCH	
SPECJALNOŚĆ:	KONSTRUKCYJNO-BUDOWLANA	
PROJEKTANT:	mgr inż. Piotr GAZDA nr upr. UAN. VI-f/3/116/87	

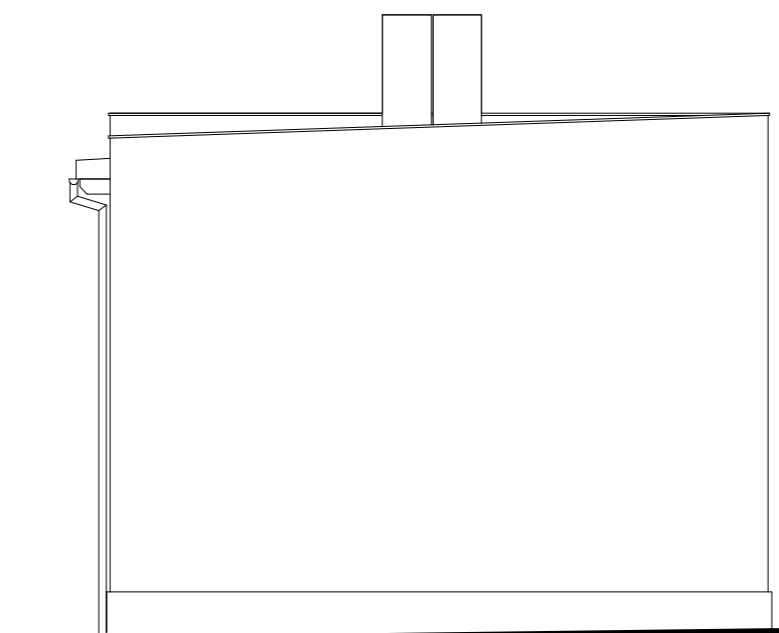
oknostArt s.c.	SKALA: 1:100	NR RYS.: 2
Stronie Śląskie 26A 57-550 Stronie Śląskie tel. kom. 501 637 883 www.oknostart.pl	DATA: 10/2017	



INWENTARYZACJA ELEWACJE



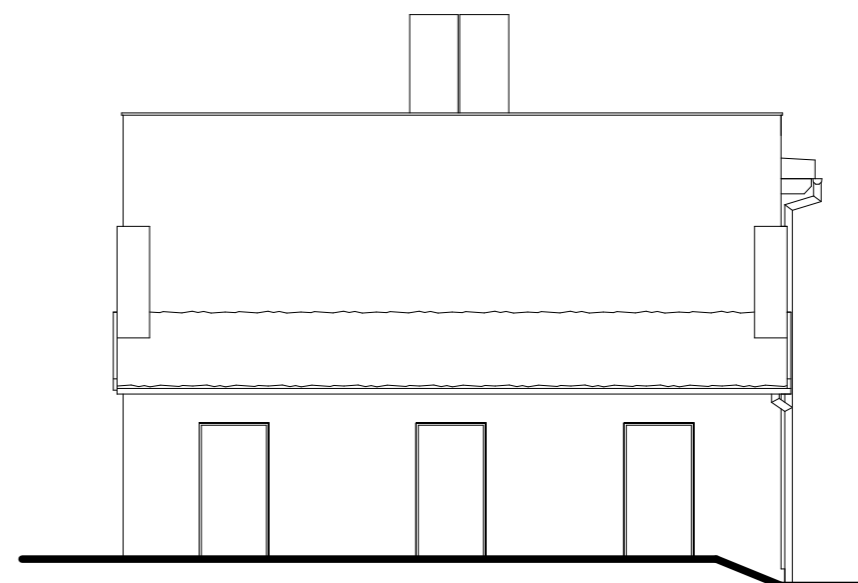
ELEWACJA FRONTOWA - zachodnia



ELEWACJA BOCZNA - północna



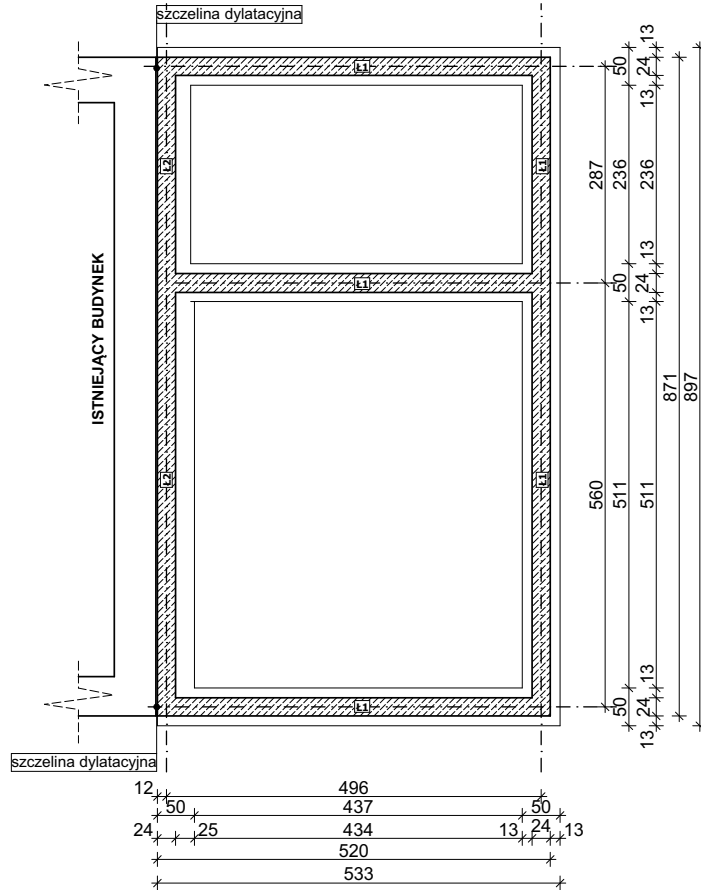
ELEWACJA TYLNA - wschodnia



ELEWACJA BOCZNA - południowa

TEMAT:	PRZEBUDOWA BUDYNKU MIESZKALNEGO ORAZ KOMÓREK LOKATORSKICH W CELU POWIĘKSZENIA POWIERZCHNI MIESZKALNEJ		
ADRES OBIEKTU:	57-540 Łądek Zdrój, dz. nr 288, 287 j.e.Łądek Zdrój-miasto; obręb:Stare Miasto; AM-6		
INWESTOR:	Gmina Łądek Zdrój		
FAZA PROJEKTU:	INWENTARYZACJA	BRANŻA:	ARCH./KONSTR.
RYSUNEK:	INWENTARYZACJA ELEWACJI		
SPECJALNOŚĆ:	ARCHITEKTURA		
PROJEKTANT:	dr hab. inż. arch. Bogusław SZUBA nr upr. 1/87/Op		
ASYSTENT:	mgr inż. arch. Cyprian NAJDUCH		
SPECJALNOŚĆ:	KONSTRUKCYJNO-BUDOWLANA		
PROJEKTANT:	mgr inż. Piotr GAZDA nr upr. UAN. VI-f/3/116/87		
oknostArt s.c.		SKALA:	1:100
Stronie Śląskie 26A 57-550 Stronie Śląskie tel. kom. 501 637 883 www.oknostart.pl		DATA:	10/2017
			NR RYS.: 3

RZUT FUNDAMENTÓW



KONSTRUKCJA ŁAW I ŚCIAN FUNDAMENTOWYCH Ł1

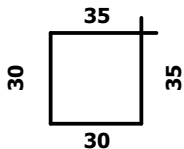
skala 1:25

BETON C16/20

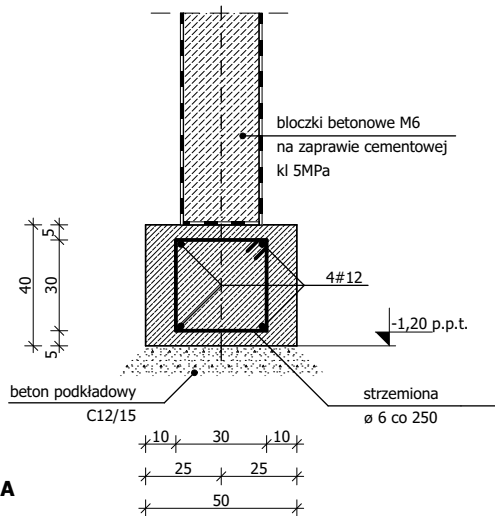
stal zbrojeniowa

A-I St3S-b(Ø)

A-III 34GS (#)

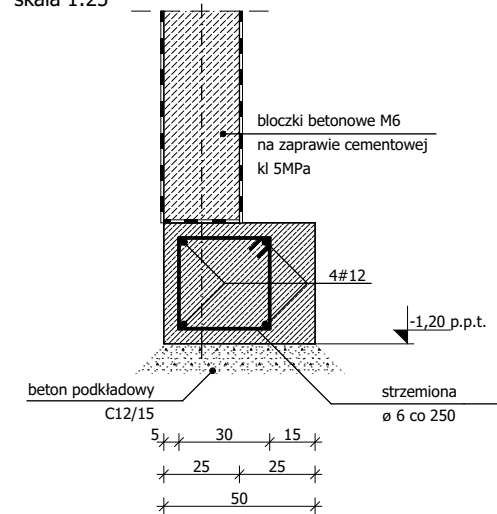


strzemiona ϕ 6
L-1,3m



KONSTRUKCJA ŁAW I ŚCIAN FUNDAMENTOWYCH Ł2

skala 1:25



POZIOM POSADOWIENIA

-1,20m

TEMAT:	PRZEBUDOWA BUDYNKU MIESZKALNEGO ORAZ KOMÓREK LOKATORSKICH W CELU POWIĘKSZENIA POWIERZCHNI MIESZKALNEJ	
ADRES OBIEKTU:	57-540 Łądek Zdrój, dz. nr 288, 287 j.e.Łądek Zdrój-miasto; obręb:Stare Miasto; AM-6	
INWESTOR:	Gmina Łądek Zdrój, Rynek 31	
FAZA PROJEKTU:	PROJEKT BUD.-WYK.	BRANŻA: ARCH./KONSTR.
RYSunEK:	RZUT FUNDAMNETÓW	
SPECJALNOŚĆ: ARCHITEKTURA		
PROJEKTANT:	dr hab. inż. arch. Bogusław SZUBA nr upr. 1/87/Op	
ASYSTENT:	mgr inż. arch. Cyprian NAJDUCH	
SPECJALNOŚĆ: KONSTRUKCYJNO-BUDOWLANA		
PROJEKTANT:	mgr inż. Piotr GAZDA nr upr. UAN. VI-f/3/116/87	
oknoArt s.c.		SKALA: 1:100 DATA: 1/2018
Stronie Śląskie 26A 57-550 Stronie Śląskie tel. kom. 501 637 883 www.oknoArt.pl		NR RYS.: 4

Wykonawca jest zobowiązany podczas wykonywania robót na budowie, do sprawdzenia zgodności wszystkich wymiarów podanych w projekcie z wymiarami rzeczywistymi oraz kontroli zgodności rozwiązań projektowych z pozostałymi branżami oraz z opisem technicznym; Wszystkie elementy i rozwiązania systemowe należy wykonać zgodnie z zaleceniami producenta; Wszelkie zmiany i odstępstwa od projektu mogą być wprowadzane po ich uprzednim uzgodnieniu z odpowiednim organem nadzoru budowlanego i w porozumieniu z autorami projektu.

RZUT PARTERU

po przebudowie

OZNACZENIA:

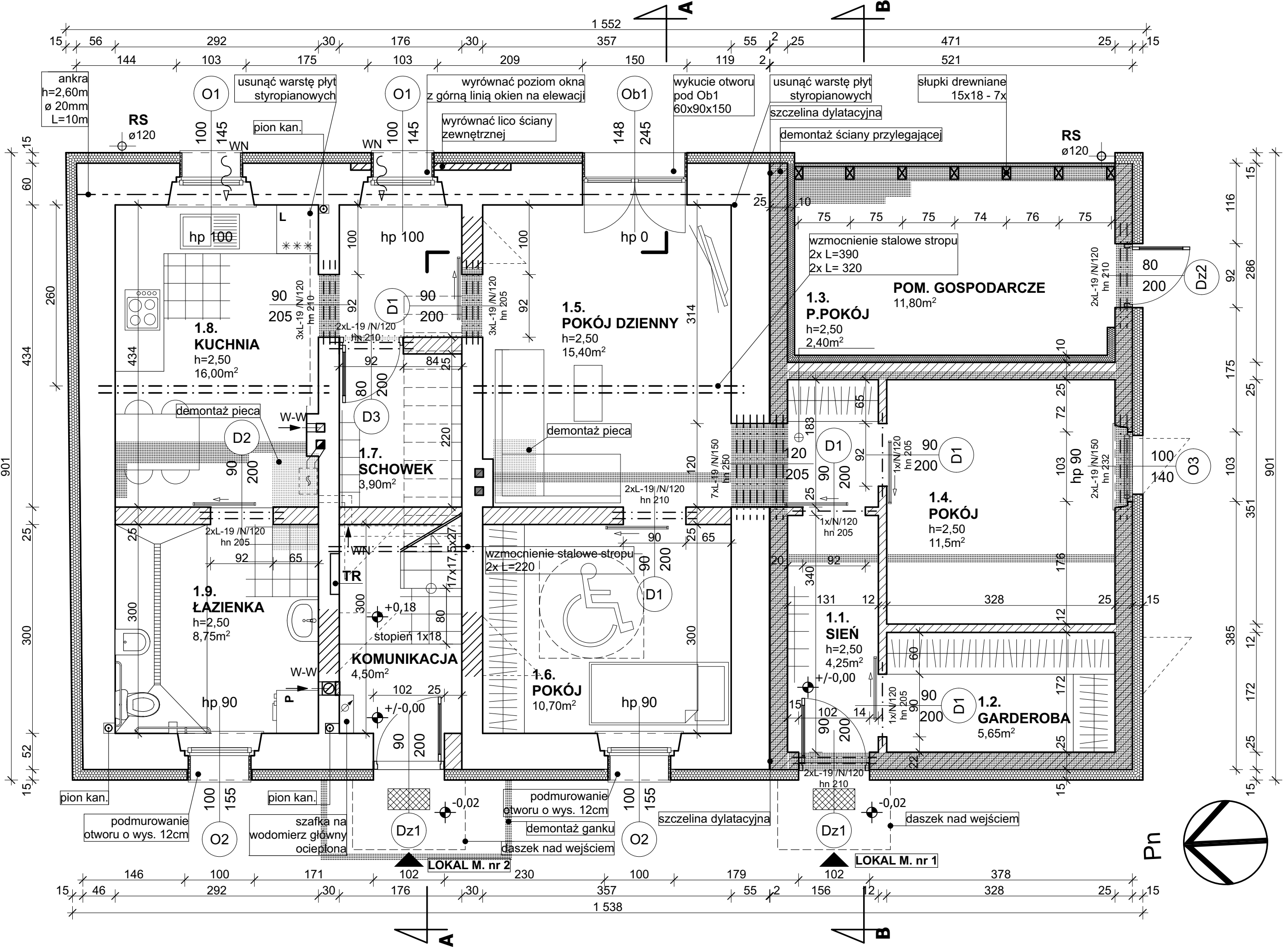
	wejście do budynku
	projektowane wyburzenia
	projektowane zamurowania oraz nowe ściany
	projektowane ocieplenie budynku
	posadzka z terakoty
	drzwi do demontażu
	projektowana wentylacja nawiewna - i nawiewniki okienne
	projektowana wentylacja wywiewna

ZESTAWIENIE POWIERZCHNI			CZĘŚĆ OGÓLNA	
nr	nazwa pomieszczenia	posadzka	pow.m ²	p.u.m ²
	KOMUNIKACJA	płytki gres	4,50	
POMIESZCZENIA RAZEM:			4,50	

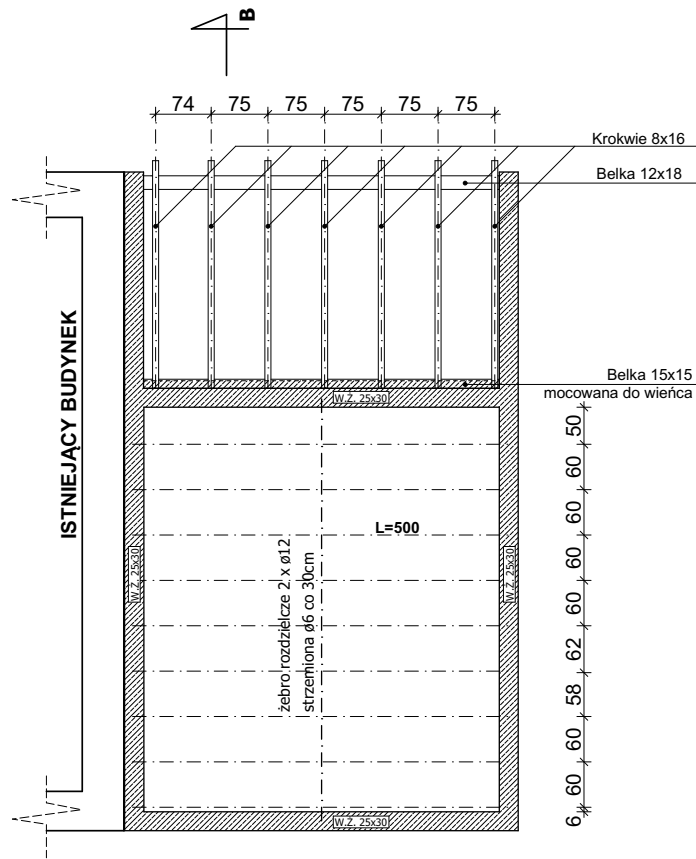
ZESTAWIENIE POWIERZCHNI			POMIESZCZENIE PRZYNALEŻNE	
nr	nazwa pomieszczenia	posadzka	pow.m ²	p.u.m ²
	POM. GOSPODARCZE	beton	11,80	
POMIESZCZENIA RAZEM:			11,80	

ZESTAWIENIE POWIERZCHNI			LOKAL M. nr 1	
nr	nazwa pomieszczenia	posadzka	pow.m ²	p.u.m ²
1.1.	SIEŃ	terakota	4,25	4,25
1.2.	GARDEROBA	terakota	5,65	5,65
1.3.	PRZDPOKÓJ	terakota	2,40	2,40
1.4.	POKÓJ	panele podłogowe	11,50	11,50
1.5.	POKÓJ DZIENNY	panele podłogowe	15,40	15,40
1.6.	POKÓJ	panele podłogowe	10,70	10,70
1.7.	SCHOWEK	terakota	3,90	2,10
1.8.	KUCHNIA	terakota	16,00	16,00
1.9.	ŁAZIENKA	terakota	8,75	8,75
POMIESZCZENIA RAZEM:			78,55	76,75
PARTER RAZEM:			94,85	76,75

TEMAT:	PRZEBUDOWA BUDYNKU MIESZKALNEGO ORAZ KOMÓREK LOKATORSKICH W CELU POWIĘKSZENIA POWIERZCHNI MIESZKALNEJ		
ADRES OBIEKTU:	57-540 Łądek Zdrój, dz. nr 288, 287 j.e.Łądek Zdrój-miasto; obręb:Stare Miasto; AM-6		
INWESTOR:	Gmina Łądek Zdrój, Rynek 31		
FAZA PROJEKTU:	PROJEKT BUD.-WYK.	BRANŻA:	ARCH./KONSTR.
RYSEK:	RZUT PARTERU PO PRZEBUDOWIE		
SPECJALNOŚĆ: ARCHITEKTURA	PROJEKTANT: dr hab. inż. arch. Bogusław SZUBA nr upr. 1/87/Op		
ASYSTENT:	mgr inż. arch. Cyprian NAJDUCH		
SPECJALNOŚĆ: KONSTRUKCYJNO-BUDOWLANA	PROJEKTANT: mgr inż. Piotr GAZDA nr upr. UAN. VI-1/3/116/87		
SKALA:	1:50	NR RYS.:	5
Stronie Śląskie 26A 57-550 Stronie Śląskie tel. kom. 501 637 883 www.oknostart.pl			



RZUT STROPU



STROP TERIVA I

WIENIEC OBWODOWY

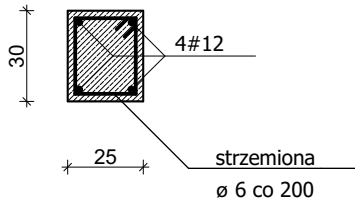
skala 1:25

BETON C16/20

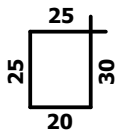
stal zbrojeniowa

A-I St3S-b (\emptyset)

A-III 34GS (#)



strzemiona $\emptyset 6$ co 200mm
L=1,00m



TEMAT:	PRZEBUDOWA BUDYNKU MIESZKALNEGO ORAZ KOMÓREK LOKATORSKICH W CELU POWIĘKSZENIA POWIERZCHNI MIESZKALNEJ	
ADRES OBIEKTU:	57-540 Łądek Zdrój, dz. nr 288, 287 j.e.Łądek Zdrój-miasto; obręb:Stare Miasto; AM-6	
INWESTOR:	Gmina Łądek Zdrój, Rynek 31	
FAZA PROJEKTU:	PROJEKT BUD.-WYK.	BRANŻA: ARCH./KONSTR.
RYSunEK:	RZUT STROPU	

SPECJALNOŚĆ: ARCHITEKTURA

PROJEKTANT: dr hab. inż. arch. Bogusław SZUBA
nr upr. 1/87/Op
ASYSTENT: mgr inż. arch. Cyprian NAJDUCH

SPECJALNOŚĆ: KONSTRUKCYJNO-BUDOWLANA

PROJEKTANT: mgr inż. Piotr GAZDA
nr upr. UAN. VI-f/3/116/87

Wykonawca jest zobowiązany podczas wykonywania robót na budowie, do sprawdzenia zgodności wszystkich wymiarów podanych w projekcie z wymiarami rzeczywistymi oraz kontroli zgodności rozwiązań projektowych z pozostałymi branżami oraz z opisem technicznym; Wszystkie elementy i rozwiązania systemowe należy wykonać zgodnie z zaleceniami producenta; Wszelkie zmiany i odstępstwa od projektu mogą być wprowadzane po ich uprzednim uzgodnieniu z odpowiednim organem nadzoru budowlanego i w porozumieniu z autorami projektu.

Stronie Śląskie 26A 57-550 Stronie Śląskie tel. kom. 501 637 883 www.oknostart.pl	SKALA: 1:100	NR RYS.: 6
	DATA: 1/2018	

RZUT PIĘTRA

po przebudowie

OZNACZENIA:

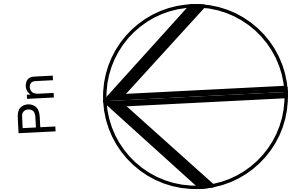
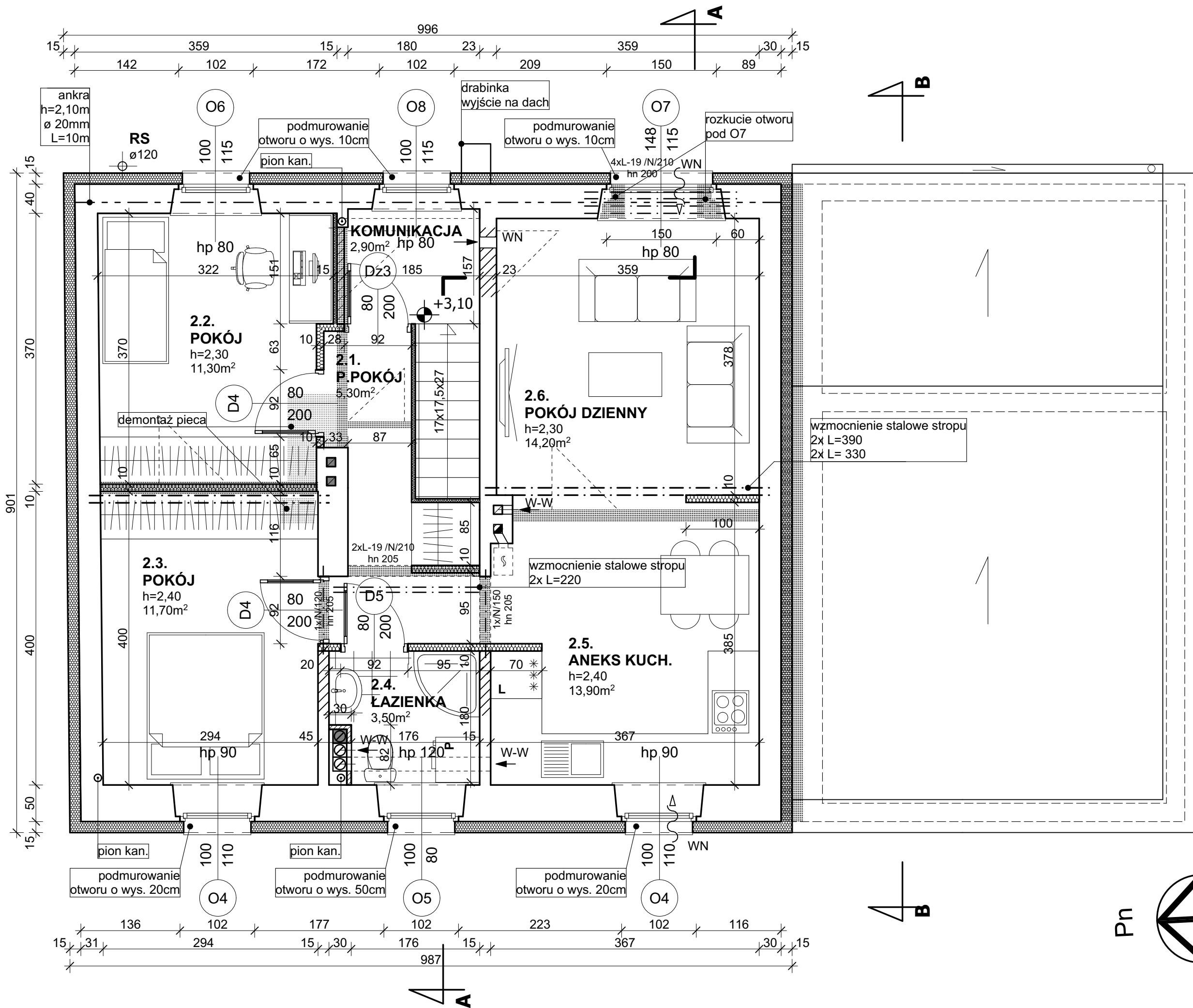
	wejście do budynku
	projektowane wyburzenia
	projektowane zamurowania oraz nowe ściany
	projektowane ścianki w konstrukcji lekkiej
	projektowane ocieplenie budynku
	posadzka z terakoty
	drzwi do demontażu
	projektowana wentylacja nawiewna - i nawiewniki okienne
	projektowana wentylacja wywiewna

ZESTAWIENIE POWIERZCHNI			CZĘŚĆ OGÓLNA	
nr	nazwa pomieszczenia	posadzka	pow.m ²	p.u.m ²
	KOMUNIKACJA	wykładzina PVC	2,90	
POMIESZCZENIA RAZEM:			2,90	

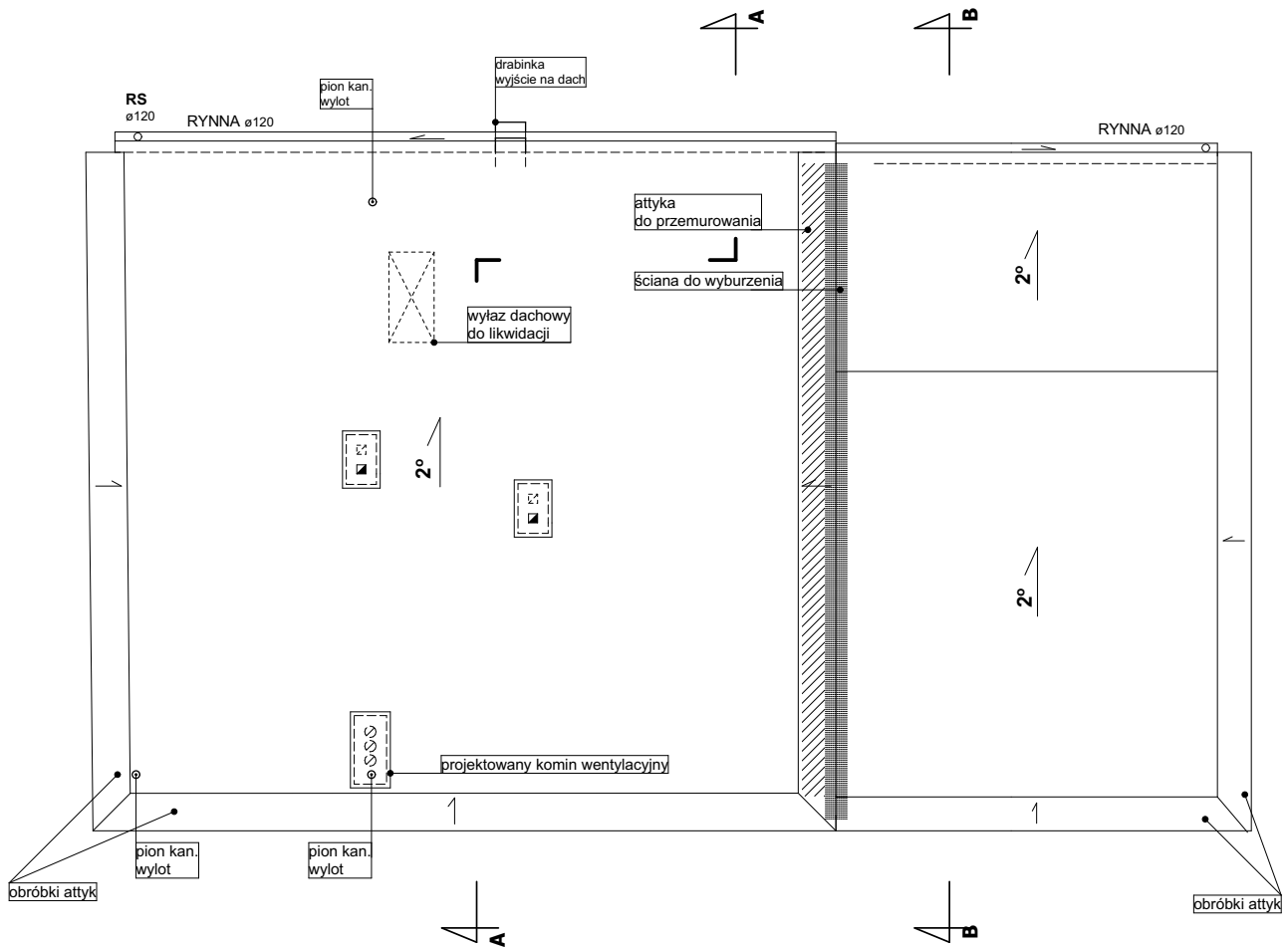
ZESTAWIENIE POWIERZCHNI			LOKAL M. nr 1	
nr	nazwa pomieszczenia	posadzka	pow.m ²	p.u.m ²
2.1.	PRZEDPOKÓJ	panele podłogowe	6,30	5,30
2.2.	POKÓJ	panele podłogowe	11,30	11,30
2.3.	POKÓJ	panele podłogowe	11,70	11,70
2.4.	ŁAZIENKA	terakota	3,50	3,50
2.5.	ANEKS KUCHENNY	panele podłogowe	13,90	13,90
2.6.	POKÓJ DZIENNY	panele podłogowe	14,20	14,20
POMIESZCZENIA RAZEM:			60,90	59,90
PIĘTRO RAZEM:			63,80	59,90

Wykonawca jest zobowiązany podczas wykonywania robót na budowie, do sprawdzenia zgodności wszystkich wymiarów podanych w projekcie z wymiarami rzeczywistymi oraz kontroli zgodności rozwiązań projektowych z pozostałymi branżami oraz z opisem technicznym; Wszystkie elementy i rozwiązania systemowe należy wykonać zgodnie z zaleceniami producenta; Wszelkie zmiany i odstępstwa od projektu mogą być wprowadzane po ich uprzednim uzgodnieniu z odpowiednim organem nadzoru budowlanego i w porozumieniu z autorami projektu.

TEMAT:	PRZEBUDOWA BUDYNKU MIESZKALNEGO ORAZ KOMÓREK LOKATORSKICH W CELU POWIĘKSZENIA POWIERZCHNI MIESZKALNEJ		
ADRES OBIEKTU:	57-540 Łądek Zdrój, dz. nr 288, 287 j.e.Łądek Zdrój-miasto; obręb:Stare Miasto; AM-6		
INWESTOR:	Gmina Łądek Zdrój, Rynek 31		
FAZA PROJEKTU:	PROJEKT BUD.-WYK.	BRANŻA:	ARCH./KONSTR.
RYSEK:	RZUT PIĘTRA PO PRZEBUDOWIE		
SPECJALNOŚĆ:	ARCHITEKTURA		
PROJEKTANT:	dr hab. inż. arch. Bogusław SZUBA nr upr. 1/87/Op		
ASYSTENT:	mgr inż. arch. Cyprian NAJDUCH		
SPECJALNOŚĆ:	KONSTRUKCYJNO-BUDOWLANA		
PROJEKTANT:	mgr inż. Piotr GAZDA nr upr. UAN. VI-f/3/116/87		
SKALA:	1:50	NR RYS.:	7
DATA:	1/2018		



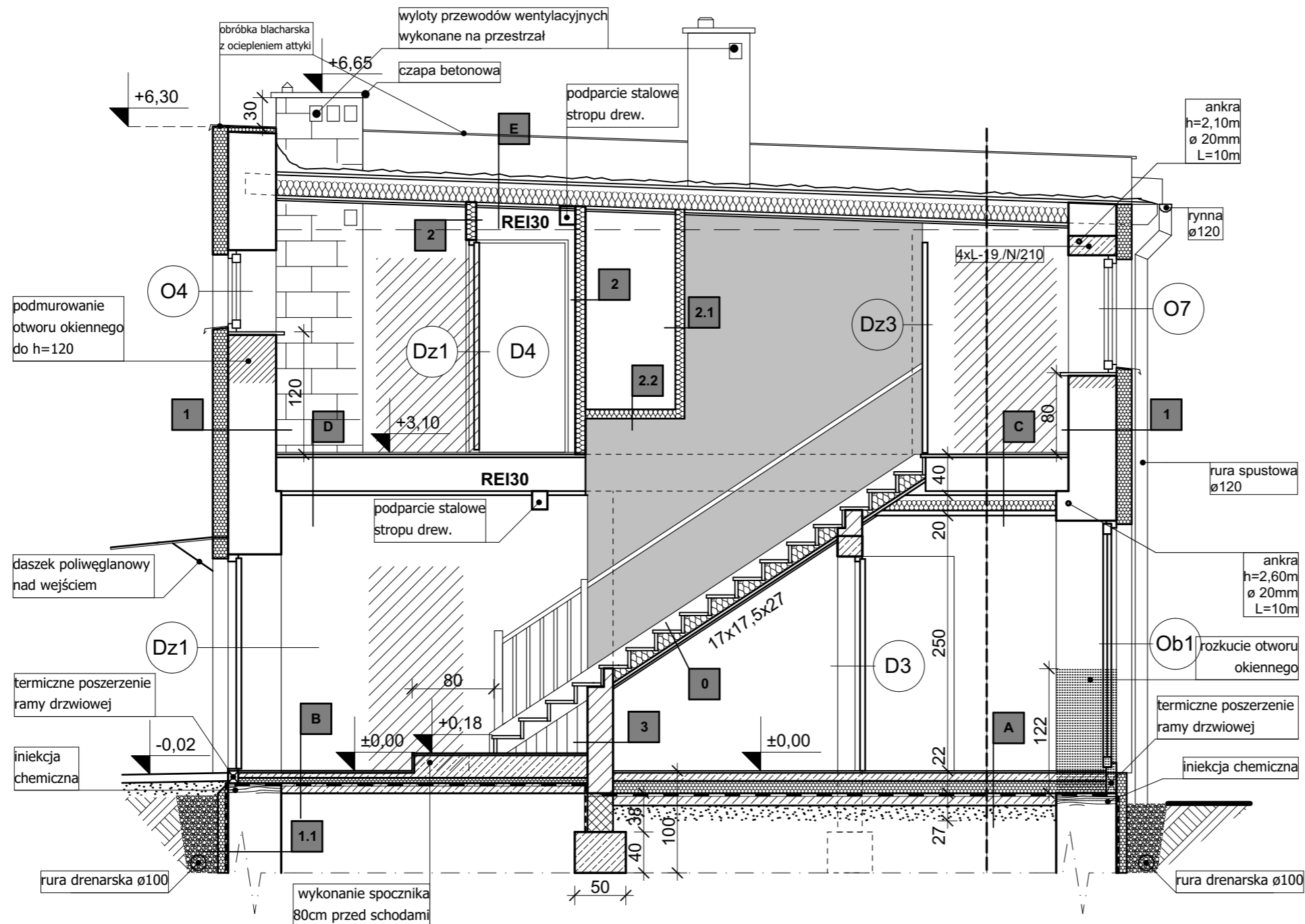
RZUT DACHU



TEMAT:		PRZEBUDOWA BUDYNKU MIESZKALNEGO ORAZ KOMÓREK LOKATORSKICH W CELU POWIĘKSZENIA POWIERZCHNI MIESZKALNEJ	
ADRES OBIEKTU:		57-540 Łądek Zdrój, dz. nr 288, 287 j.e.Łądek Zdrój-miasto; obręb:Stare Miasto; AM-6	
INWESTOR:		Gmina Łądek Zdrój, Rynek 31	
FAZA PROJEKTU:	PROJEKT BUD.-WYK.	BRANŻA:	ARCH./KONSTR.
RYSUNEK: RZUT DACHU			
SPECJALNOŚĆ: ARCHITEKTURA			
PROJEKTANT:	dr hab. inż. arch. Bogusław SZUBA nr upr. 1/87/Op		
ASYSTENT:	mgr inż. arch. Cyprian NAJDUCH		
SPECJALNOŚĆ: KONSTRUKCYJNO-BUDOWLANA			
PROJEKTANT:	mgr inż. Piotr GAZDA nr upr. UAN. VI-f/3/116/87		
oknoArt s.c.		SKALA: 1:100	NR RYS.: 8
Stronie Śląskie 26A 57-550 Stronie Śląskie tel. kom. 501 637 883 www.oknoArt.pl		DATA: 1/2018	

Wykonawca jest zobowiązany podczas wykonywania robót na budowie, do sprawdzenia zgodności wszystkich wymiarów podanych w projekcie z wymiarami rzeczywistymi oraz kontroli zgodności rozwiązań projektowych z pozostałymi branżami oraz z opisem technicznym; Wszystkie elementy i rozwiązania systemowe należy wykonać zgodnie z zaleceniami producenta; Wszelkie zmiany i odstępstwa od projektu mogą być wprowadzane po ich uprzednim uzgodnieniu z odpowiednim organem nadzoru budowlanego i w porozumieniu z autorami projektu.

PRZEKRÓJ A-A



1	ŚCIANA ZEWNĘTRZNA BUDYNKU ISTNIEJĄCEGO		
	wyprawa tynkarska, cieńkowarstwowa		
	zaprawa klejowa na siatce z włókna szkl.		
	styropian EPS 80-038	15,0	
	zaprawa klejowa		
	ściana istniejąca z cegły pełnej	30-50	
	tynek cementowo-wapienny	1,5	
	zacierka lub warstwa wygładzająca		
1.1	ŚCIANA ZEWNĘTRZNA COKOŁOWA		
	wyprawa tynkarska, cieńkowarstwowa		
	zaprawa klejowa na siatce z włókna szkl.		
	styropian EPS 035	10,0	
	zaprawa klejowa		
	ściana istniejąca		
1.2	ŚCIANA ZEWNĘTRZNA FUNDAMENTOWA		
	folia wytłaczana		
	zaprawa klejowa na siatce z włókna szkl.		
	styropian EPS 035	10,0	
	zaprawa klejowa		
	izolacja przeciwwilgociowa, bitumiczna		
	ściana istniejąca / ściana z bloczków betonowych		
2	ŚCIANA WEWNĘTRZNA SYSTEMOWA		
	2x płyta G-K	2,5	
	ruszt stalowy z profili CD60	6,0	
	2x płyta G-K	2,5	
2.1	ŚCIANA WEWNĘTRZNA - SCHODOWA		
	płyta GKF	1,5	
	węlna mineralna w ruszcie stalowym	5,0	
	płyta GKF	1,5	
2.2	OKŁADZINA ZABUDOWY DREWNIANEJ		
	panele podłogowe	1,5	
	istniejąca zabudowa drewniana	4	
	płyta GKF od strony schodów	1,5	
3	ŚCIANA WEWNĘTRZNA 25		
	tynek cementowo-wapienny	1,5	
	pastak ceramiczny	25	
	tynek cementowo-wapienny	1,5	

A POSADZKA NA GRUNCIE - MIESZKANIE

Panele podłogowe na macie / terakota	2,0
Jastrych cementowy - zbrojony siatką stalową 10x10	8,0
Styropian EPS 100-038 z matą aluminiową	12,0
Folia PE	
Izolacja p.wilgociowa	
Beton C12/15	12,0
Podsypka piaszkowa	15,0

B POSADZKA NA GRUNCIE - KOMUNIKACJA

Gres antypoślizgowy	2,0
Jastrych cementowy - zbrojony siatką stalową 10x10	5,0
Styropian EPS 100-038	5,0
Folia PE	
Izolacja p.wilgociowa	
Beton C12/15	10,0
Podsypka piaszkowa	15,0

C STROP - MIESZKANIE REI 30

panele podłogowe / terakota w pom. 2.4	0,15
płyta podkładowa - płyta ECO / klej elastyczny	0,08
folia PE na zakładkę/ folia w płynie	
płyta OSB	2,5
ruszt deskowy 4x12 co 50cm	
istn. belki stropowe - ślepy pułap - impregn. belek	
węlna mineralna na ruszcie stalowym	10,0
systemowa płyta o odporności ogniowej GKF - EI30	1,5

0 SCHODY WEWNĘTRZNE

topnice i podstopnice drewniane - wymiana na nowe	
wypełnienie z wełny mineralnej	
płyta OSB - obłożenie schodów od dołu i boku	2,5
systemowa płyta GKF EI30 - gipsowo włóknowa	

D STROP - MIESZKANIE REI 30

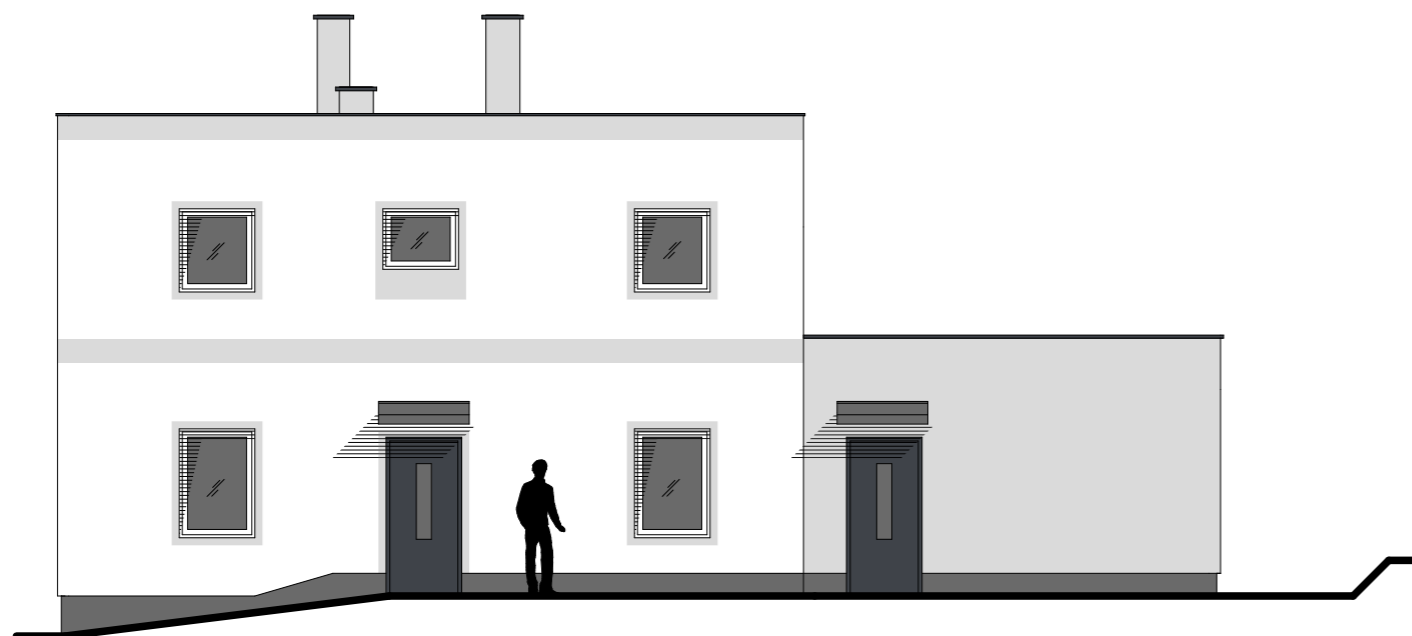
panele podłogowe / terakota w pom. 2.4	0,15
płyta podkładowa - płyta ECO / klej elastyczny	0,08
folia PE na zakładkę/ folia w płynie	
płyta OSB	2,5
ruszt deskowy 4x12 co 50cm	
istn. belki stropowe - ślepy pułap - impregnować	
siatka z klejem + zacierka gipsowa	

E STRPODACH DREWNIANY REI 30

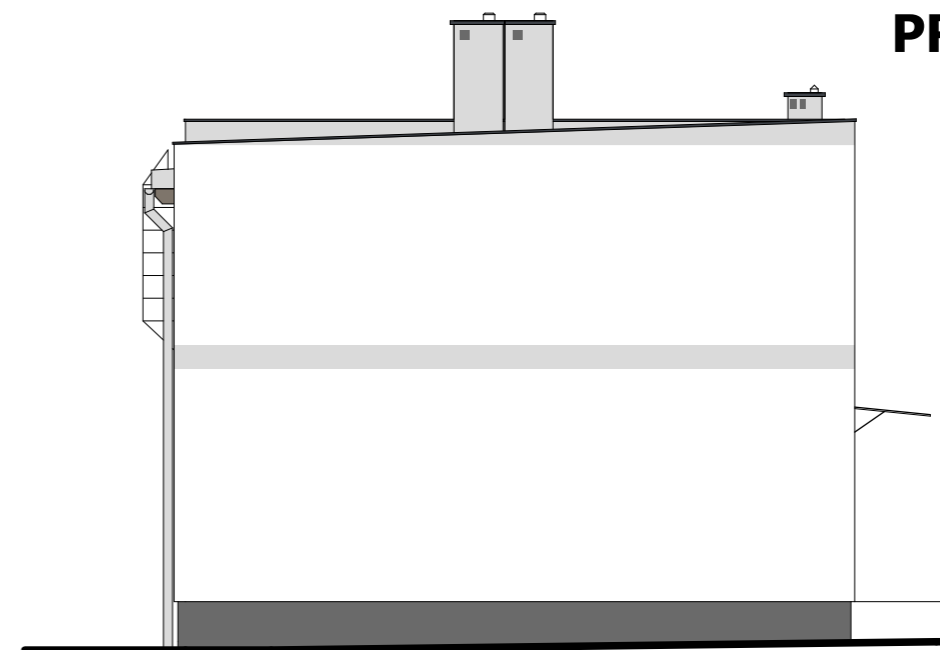
istniejące pokrycie dachu - do konserwacji	
folia paroprzepuszczalna	
węlna mineralna między krokiewiami - impregnować	20,0
systemowy ruszt stalowy	
paroizolacja	
płyta GKF o odporności ogniowej EI 30	1,5

TEMAT:	PRZEBUDOWA BUDYNKU MIESZKALNEGO ORAZ KOMÓREK LOKATORSKICH W CELU POWIĘKSZENIA POWIERZCHNI MIESZKALNEJ		
ADRES OBIEKTU:	57-540 Łądek Zdrój, dz. nr 288, 287 j.e.Łądek Zdrój-miasto; obręb:Stare Miasto; AM-6		
INWESTOR:	Gmina Łądek Zdrój, Rynek 31		
FAZA PROJEKTU:	PROJEKT BUD.-WYK.	BRANŻA:	ARCH./KONSTR.
RYSunek:	PRZEKRÓJ A-A		
SPECJALNOŚĆ:	ARCHITEKTURA		
PROJEKTANT:	dr hab. inż. arch. Bogusław SZUBA nr upr. 1/87/Op		
ASYSTENT:	mgr inż. arch. Cyprian NAJDUCH		
SPECJALNOŚĆ:	KONSTRUKCYJNO-BUDOWLANA		
PROJEKTANT:	mgr inż. Piotr GAZDA nr upr. UAN. VI-f/3/116/87		
oknostArt s.c.		SKALA:	1:50
Stronie Śląskie 26A 57-550 Stronie Śląskie tel. kom. 501 637 883 www.oknostart.pl		DATA:	1/2018
		NR RYS.:	9

PROJEKTOWANE ELEWACJE



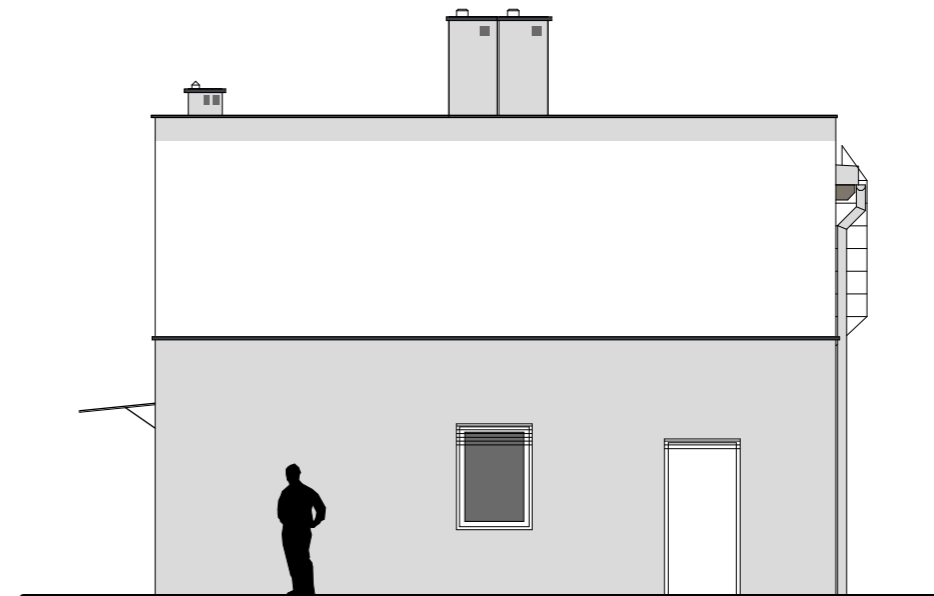
ELEWACJA FRONTOWA - zachodnia



ELEWACJA BOCZNA - północna



ELEWACJA TYLNA - wschodnia



ELEWACJA BOCZNA - południowa

TEMAT:	PRZEBUDOWA BUDYNKU MIESZKALNEGO ORAZ KOMÓREK LOKATORSKICH W CELU POWIĘKSZENIA POWIERZCHNI MIESZKALNEJ		
ADRES OBIEKTU:	57-540 Łądek Zdrój, dz. nr 288, 287 j.e.Łądek Zdrój-miasto; obręb:Stare Miasto; AM-6		
INWESTOR:	Gmina Łądek Zdrój, Rynek 31		
FAZA PROJEKTU:	PROJEKT BUD.-WYK.	BRANŻA:	ARCH./KONSTR.
RYSUNEK:	ELEWACJE		
SPECJALNOŚĆ: ARCHITEKTURA			
PROJEKTANT:	dr hab. inż. arch. Bogusław SZUBA nr upr. 1/87/Op		
ASYSTENT:	mgr inż. arch. Cyprian NAJDUCH		
SPECJALNOŚĆ: KONSTRUKCYJNO-BUDOWLANA			
PROJEKTANT:	mgr inż. Piotr GAZDA nr upr. UAN. VI-f/3/116/87		
oknostArt s.c.		SKALA:	NR RYS.:
Stronie Śląskie 26A 57-550 Stronie Śląskie tel. kom. 501 637 883 www.oknostart.pl		1:100	11
		DATA:	
		1/2018	

ZESTAWIENIE STOLARKI OTWOROWEJ

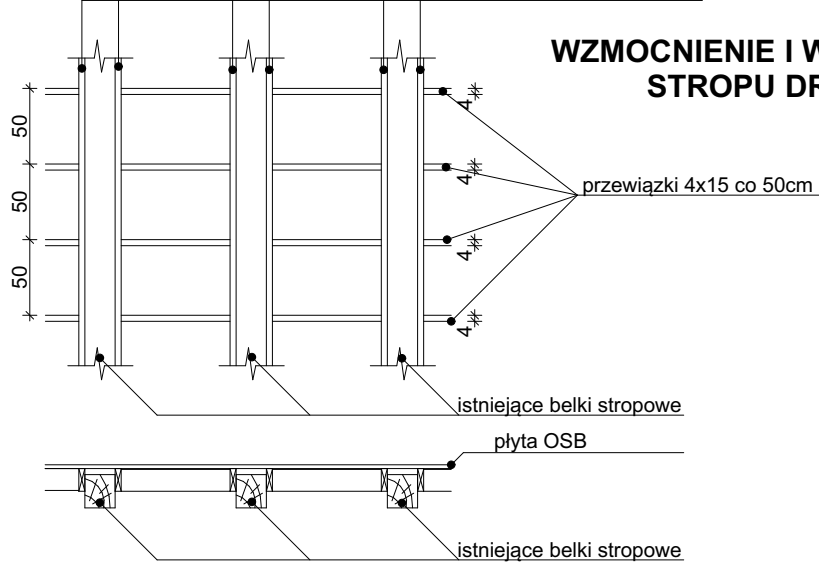
	O1	O2	O3	O4	O5	O6	O7	O8
Rysunek okna								
Wymiar okna	1000x1450	1000x1550	1000x1400	1000x1100	1000x800	1000x1150	1480x1150	1000x1150
Ilość okien na kondygnacji	PARTER	2	2	1				
	PIĘTRO				2	1	1	1
	RAZEM:	2 (1xRUL+1xRUP)	2 (2xRUP)	1 (1xRUL)	2 (2xRUP)	1 (1xRUP)	1 (1xRUP)	1 (RL+RUP)
	BIAŁE potrójna szyba okno o współczynniku $U_{w_{max}}=1,1 \text{ W//m}^2\text{K}$	BIAŁE potrójna szyba okno o współczynniku $U_{w_{max}}=1,1 \text{ W//m}^2\text{K}$ w pom. 1.9 szyba mat.	BIAŁE potrójna szyba okno o współczynniku $U_{w_{max}}=1,1 \text{ W//m}^2\text{K}$	BIAŁE potrójna szyba okno o współczynniku $U_{w_{max}}=1,1 \text{ W//m}^2\text{K}$	BIAŁE potrójna szyba okno o współczynniku $U_{w_{max}}=1,1 \text{ W//m}^2\text{K}$ w pom.2.4 szyba mat.	BIAŁE potrójna szyba okno o współczynniku $U_{w_{max}}=1,1 \text{ W//m}^2\text{K}$	BIAŁE potrójna szyba okno o współczynniku $U_{w_{max}}=1,1 \text{ W//m}^2\text{K}$	BIAŁE podwójna szyba okno o współczynniku $U_{w_{max}}=1,3 \text{ W//m}^2\text{K}$
<p>Wymiary stolarki należy sprawdzić przed przystąpieniem do prac wykonawczych i montażowych. W okna stosować nawiewniki okienne. Wszystkie elementy i rozwiązania należy wykonać zgodnie z zaleceniami producenta. Wszelkie zmiany i odstępstwa od projektu mogą być wprowadzane w porozumieniu z autorami projektu.</p>								

Ob1
1480x2450
1
1(RLRS+RUP)
BIAŁE potrójna szyba okno o współczynniku $U_{w_{max}}=1,1 \text{ W//m}^2\text{K}$

	Dz1	Dz2	Dz3	D1, D2	D3	D4	D5
Rysunek drzwi							
Wymiar drzwi	1000x2080 "90"	900x2080 "80"	900x2080 "80"	950x2080 "90"	900x2080 "80"	900x2080 "80"	900x2080 "80"
Ilość drzwi na kondygnacji	PIWNICA						
	PARTER	2	1		6		
	PIĘTRO			1		2	1
	PODDASZE						
RAZEM:	2 (L+P)	1 (1xP)	1 (1xP)	6	1 (1xL)	2 (L+P)	1 (1xP)
	DRZWI WEJŚCIOWE OCIEPLONE drzwi zewnętrzne odporn na warunki atmosf. kolor RAL 7016 2 zamki szyba bezpieczna obustr. klamka obustronna próg	DRZWI TECHNICZNE odporne na warunki atmosf. klamka obustronna zamek bez zdobień, frezowań kolor: szary ościeżnica stalowa	DRZWI WEJŚCIOWE OCIEPLONE PEŁNE drzwi wewnętrzne kolor jasne drewno 2 zamki klamka obustronna próg wizjer	DRZWI WEWNĘTRZNE PRZESUWNE	DRZWI TECHNICZNE klamka obustronna zamek bez zdobień, frezowań kolor: biały ościeżnica stalowa E130	DRZWI POKOJOWE klamka obustronna z szybą bez zdobień, frezowań kolor: jasne drewno ościeżnica w kolorze drzwi ościeżnica drewniana lub z MDF	DRZWI ŁAZIENKOWE klamka obustronna zamek z szybą bez zdobień, frezowań kolor: jasne drewno ościeżnica w kolorze drzwi ościeżnica drewniana lub z MDF
<p>Wymiary stolarki należy sprawdzić przed przystąpieniem do prac wykonawczych i montażowych. Wszystkie elementy i rozwiązania należy wykonać zgodnie z zaleceniami producenta. Wszelkie zmiany i odstępstwa od projektu mogą być wprowadzane w porozumieniu z autorami projektu.</p>							

TEMAT:	PRZEBUDOWA BUDYNKU MIESZKALNEGO ORAZ KOMÓREK LOKATORSKICH W CELU POWIĘKSZENIA POWIERZCHNI MIESZKALNEJ		
ADRES OBIEKTU:	57-540 Łądek Zdrój, dz. nr 288, 287 j.e.Łądek Zdrój-miasto; obręb:Stare Miasto; AM-6		
INWESTOR:	Gmina Łądek Zdrój, Rynek 31		
FAZA PROJEKTU:	PROJEKT BUD.-WYK.	BRANŻA:	ARCH./KONSTR.
RYSUNEK:	ZESTAWIENIE STOLARKI OKIENNEJ		
SPECJALNOŚĆ:	ARCHITEKTURA		
PROJEKTANT:	dr hab. inż. arch. Bogusław SZUBA nr upr. 1/87/Op		
ASYSTENT:	mgr inż. arch. Cyprian NAJDUCH		
SPECJALNOŚĆ:	KONSTRUKCYJNO-BUDOWLANA		
PROJEKTANT:	mgr inż. Piotr GAZDA nr upr. UAN. VI-f/3/116/87		
oknostArt s.c.		SKALA:	1:100
Stronie Śląskie 26A 57-550 Stronie Śląskie tel. kom. 501 637 883 www.oknostart.pl		DATA:	1/2018
		NR RYS.:	12

deski 4x12 mocowane na wkręty do drewna co 10cm dołem i górną

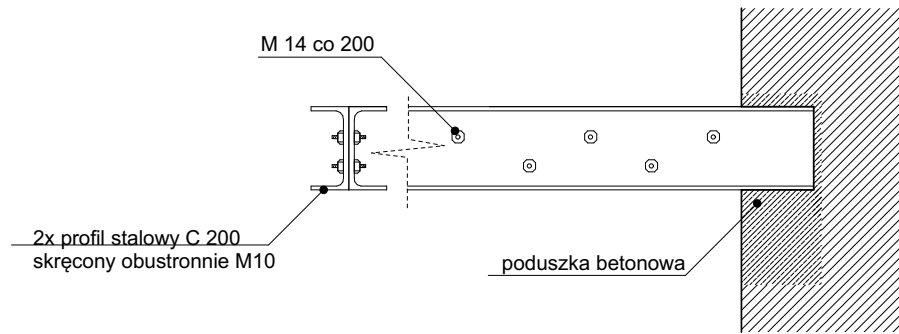


WZMOCNIENIE I WYRÓWNANIE STROPU DREWNIANEGO

skala 1:50

PODPARCIE POPRZECZNE BELEK STROPOWYCH

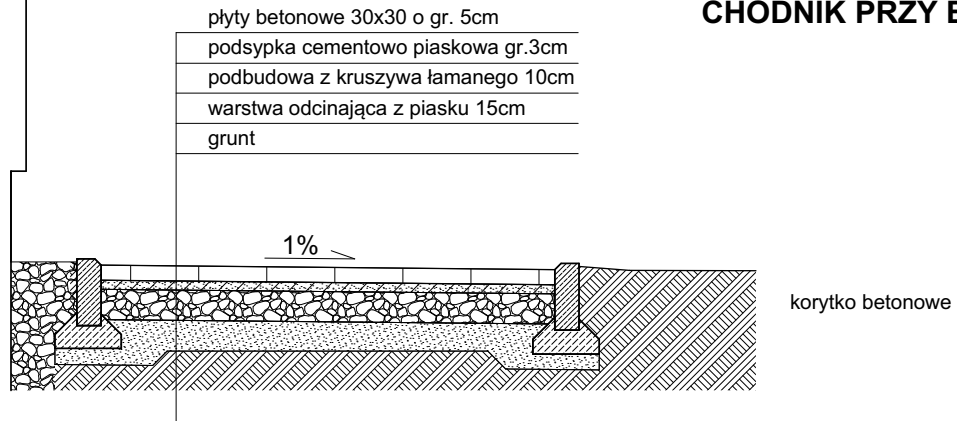
skala 1:20



CHODNIK PRZY BUDYNKU

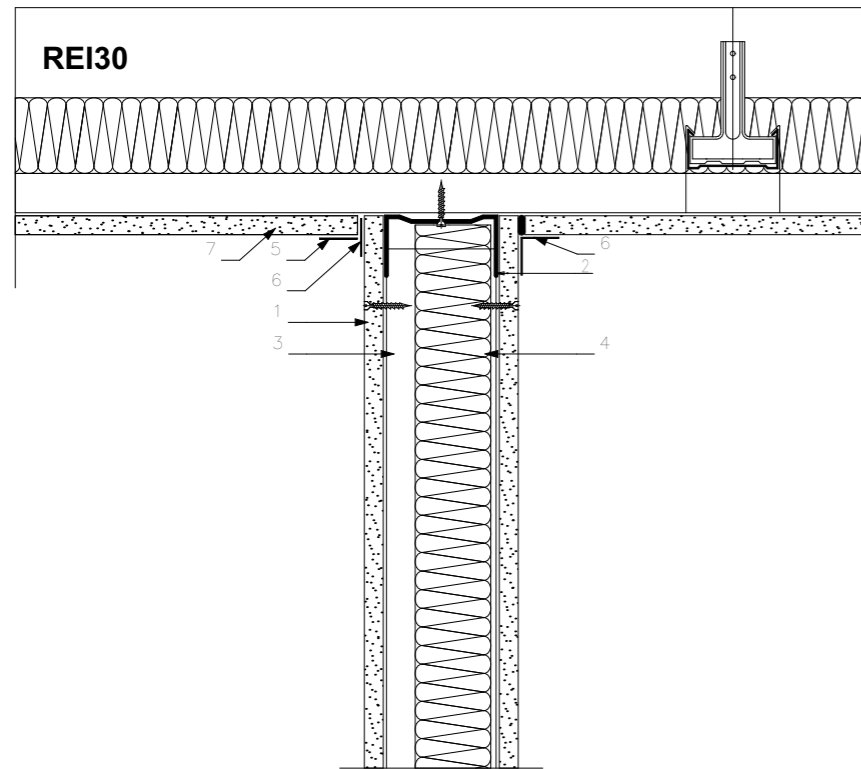
skala 1:20

BUDYNEK



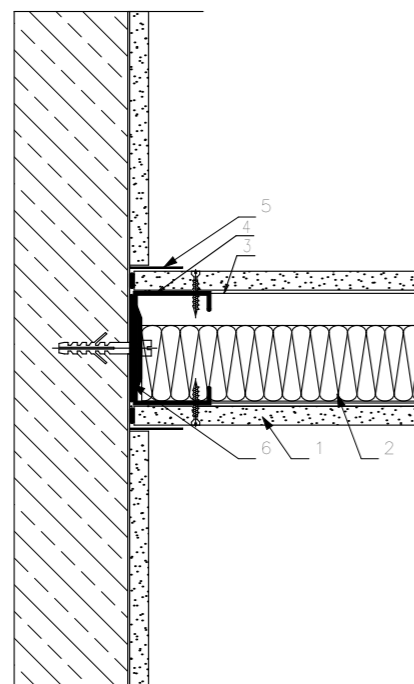
TEMAT: PRZEBUDOWA BUDYNKU MIESZKALNEGO ORAZ KOMÓREK LOKATORSKICH W CELU POWIĘKSZENIA POWIERZCHNI MIESZKALNEJ	
ADRES OBIEKTU: 57-540 Łądek Zdrój, dz. nr 288, 287 j.e.Łądek Zdrój-miasto; obręb:Stare Miasto; AM-6	
INWESTOR: Gmina Łądek Zdrój, Rynek 31	
FAZA PROJEKTU: PROJEKT BUD.-WYK.	BRANŻA: ARCH./KONSTR.
RYSUNEK: ROZWIĄZANIA TECHNICZNE	
SPECJALNOŚĆ: ARCHITEKTURA	
PROJEKTANT: dr hab. inż. arch. Bogusław SZUBA nr upr. 1/87/Op	
ASYSTENT: mgr inż. arch. Cyprian NAJDUCH	
SPECJALNOŚĆ: KONSTRUKCYJNO-BUDOWLANA	
PROJEKTANT: mgr inż. Piotr GAZDA nr upr. UAN. VI-f/3/116/87	
oknoArt s.c.	
SKALA: b.s.	NR RYS.: 13
DATA: 1/2018	
Stronie Śląskie 26A 57-550 Stronie Śląskie tel. kom. 501 637 883 www.oknoArt.pl	

Połączenie ściany działowej bezpośrednio z konstrukcją nośną sufitu podwieszzonego.



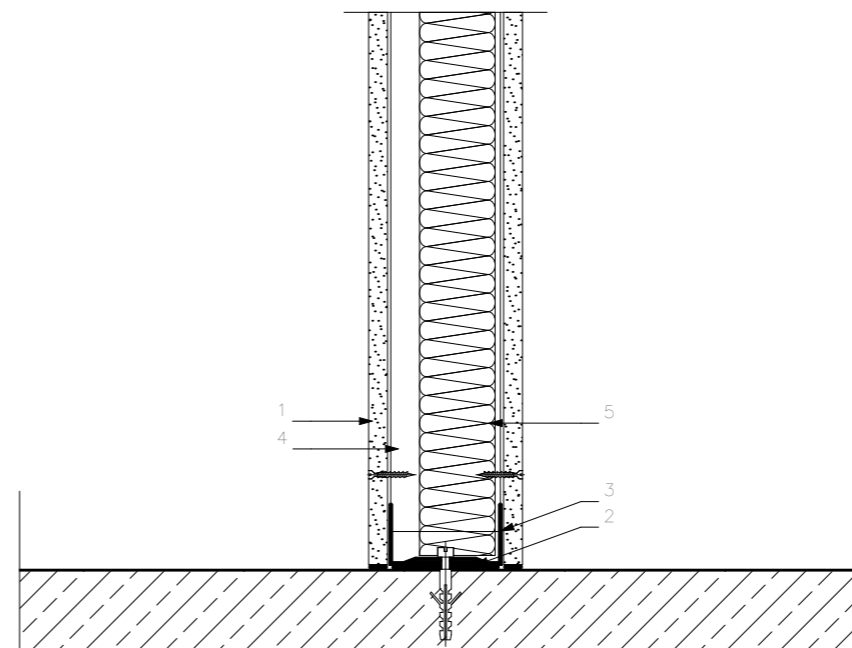
- 1- Oplytowanie z płyt gipsowo-kartonowych
- 2- Profil poziomy UW / UW
- 3- Profil słupkowy CW / CW
- 4- Wypełnienie z wełny mineralnej kamiennej lub szklanej
- 5- Taśma spoinowa
- 6- Taśma samoprzylepna (poślizgowa)
- 7- Sufit podwieszany

Tynk na mokro do ściany działowej.



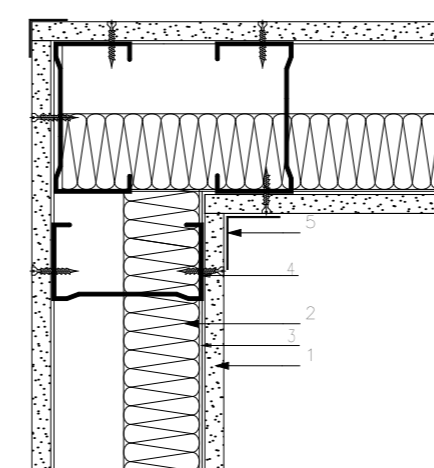
- 1- Oplytowanie z płyt gipsowo-kartonowych
- 2- Wypełnienie z wełny mineralnej kamiennej lub szklanej
- 3- Profil poziomy UW / UW
- 4- Profil słupkowy CW / CW
- 5- Taśma spoinowa
- 6- Taśma uszczelniająca

Ściana działowa posadowiona na stropie zasadniczym.



- 1- Oplytowanie z płyt gipsowo-kartonowych
- 2- Taśma uszczelniająca
- 3- Profil poziomy UW / UW
- 4- Profil słupkowy CW / CW
- 5- Wypełnienie z wełny mineralnej kamiennej lub szklanej

Rozwiązanie naroża ściany z profilem CW.



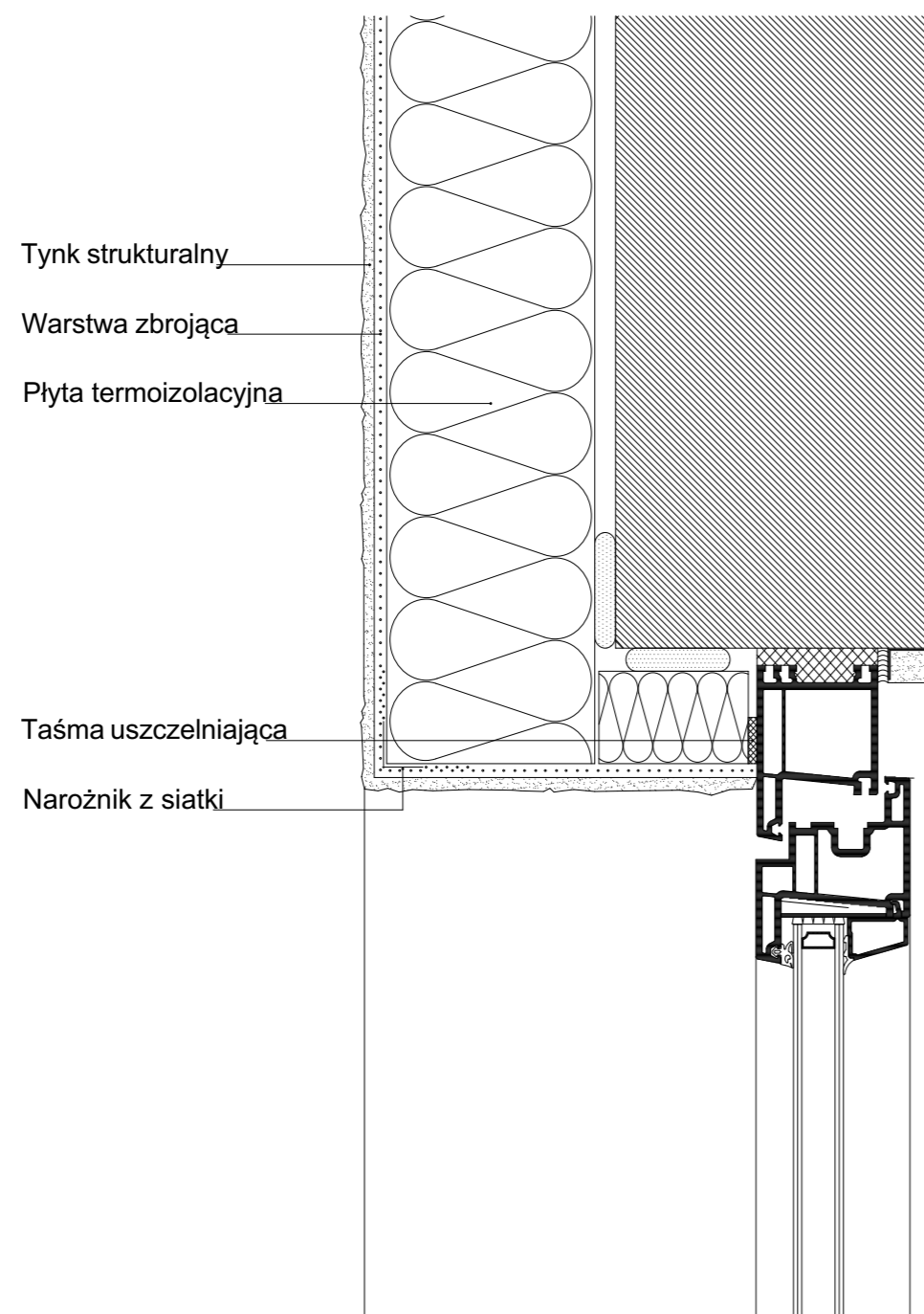
- 1- Oplytowanie z płyt gipsowo-kartonowych
- 2- Wypełnienie z wełny mineralnej kamiennej lub szklanej
- 3- Profil poziomy UW / UW
- 4- Profil słupkowy CW / CW
- 5- Taśma spoinowa

DETALE

**ROZWIĄZANIA SYSTEMOWE
W ZABUDOWIE LEKKIEJ**

TEMAT: PRZEBUDOWA BUDYNKU MIESZKALNEGO ORAZ KOMÓREK LOKATORSKICH W CELU POWIĘKSZENIA POWIERZCHNI MIESZKALNEJ	
ADRES OBIEKTU: 57-540 Łądek Zdrój, dz. nr 288, 287 j.e.Łądek Zdrój-miasto; obręb:Stare Miasto; AM-6	
INWESTOR: Gmina Łądek Zdrój, Rynek 31	
FAZA PROJEKTU: PROJEKT BUD.-WYK.	BRANŻA: ARCH./KONSTR.
RYSUNEK: DETALE - ROZWIĄZANIA SYSTEMOWE W ZABUDOWIE LEKKIEJ	
SPECJALNOŚĆ: ARCHITEKTURA	
PROJEKTANT: dr hab. inż. arch. Bogusław SZUBA nr upr. 1/87/Op	
ASYSTENT: mgr inż. arch. Cyprian NAJDUCH	
SPECJALNOŚĆ: KONSTRUKCYJNO-BUDOWLANA	
PROJEKTANT: mgr inż. Piotr GAZDA nr upr. UAN. VI-f/3/116/87	
oknostArt s.c.	
Stronie Śląskie 26A 57-550 Stronie Śląskie tel. kom. 501 637 883 www.oknostart.pl	
SKALA: 1:25	NR RYS.: 14
DATA: 1/2018	

DETAL DOCIEPLENIA OŚCIEŻY



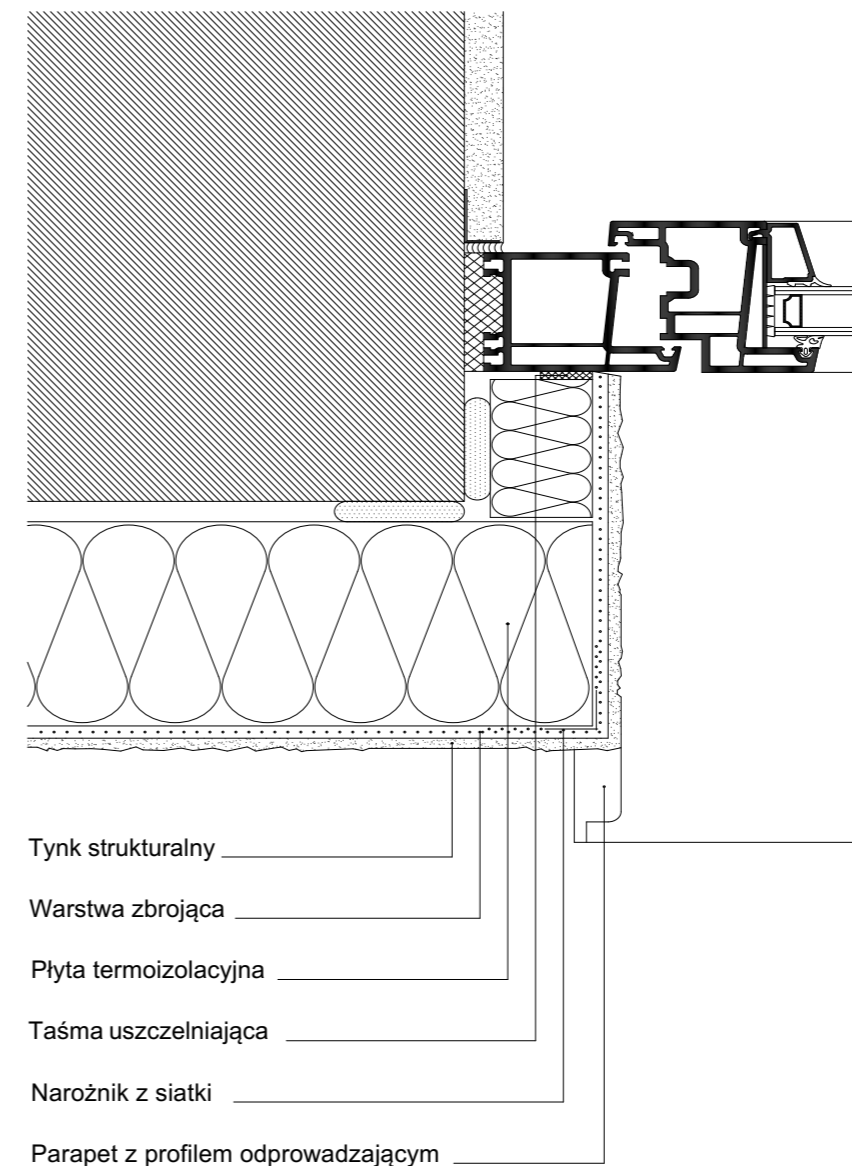
Tynk strukturalny

Warstwa zbrojąca

Płyta termoizolacyjna

Taśma uszczelniająca

Narożnik z siatki



Tynk strukturalny

Warstwa zbrojąca

Płyta termoizolacyjna

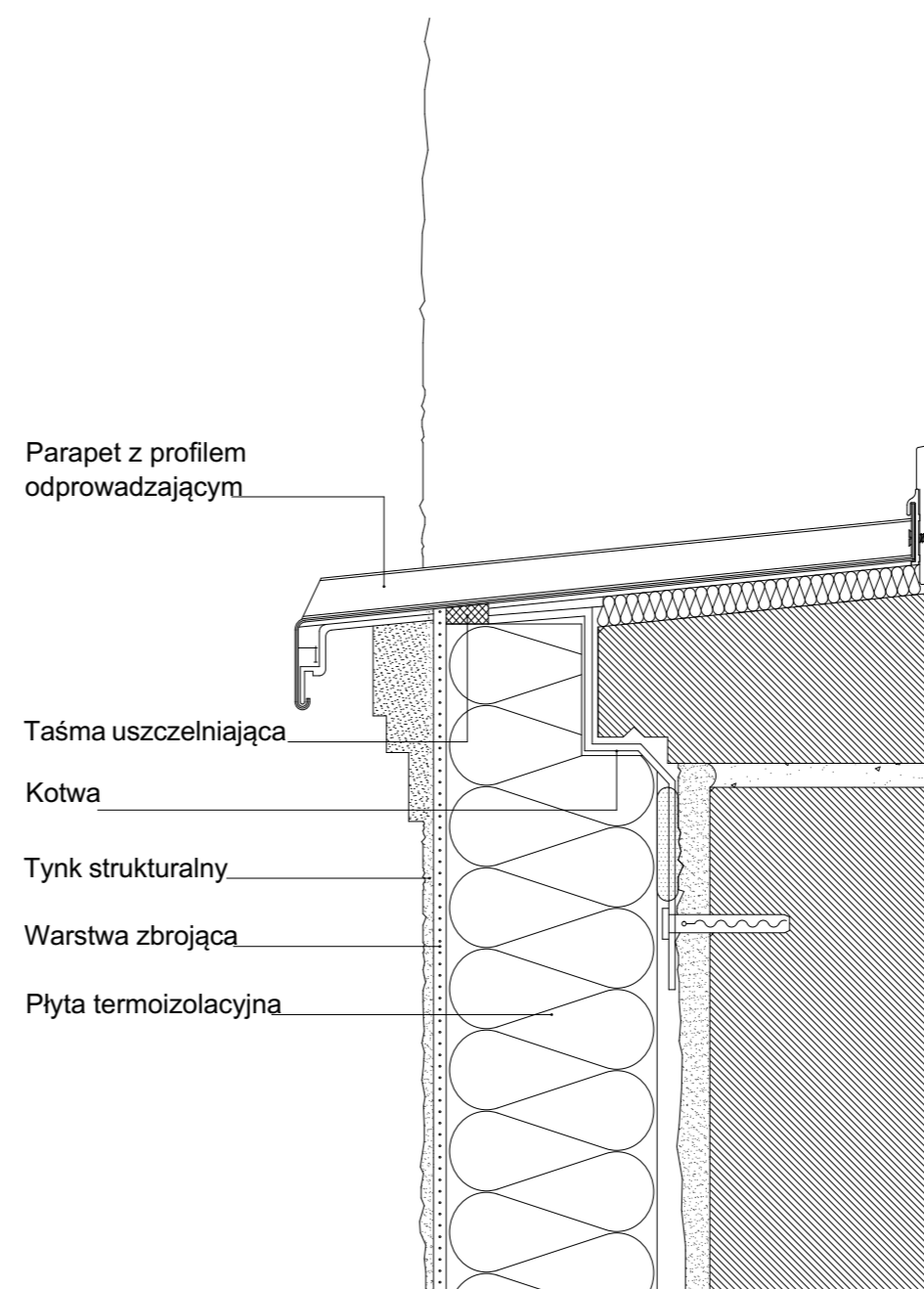
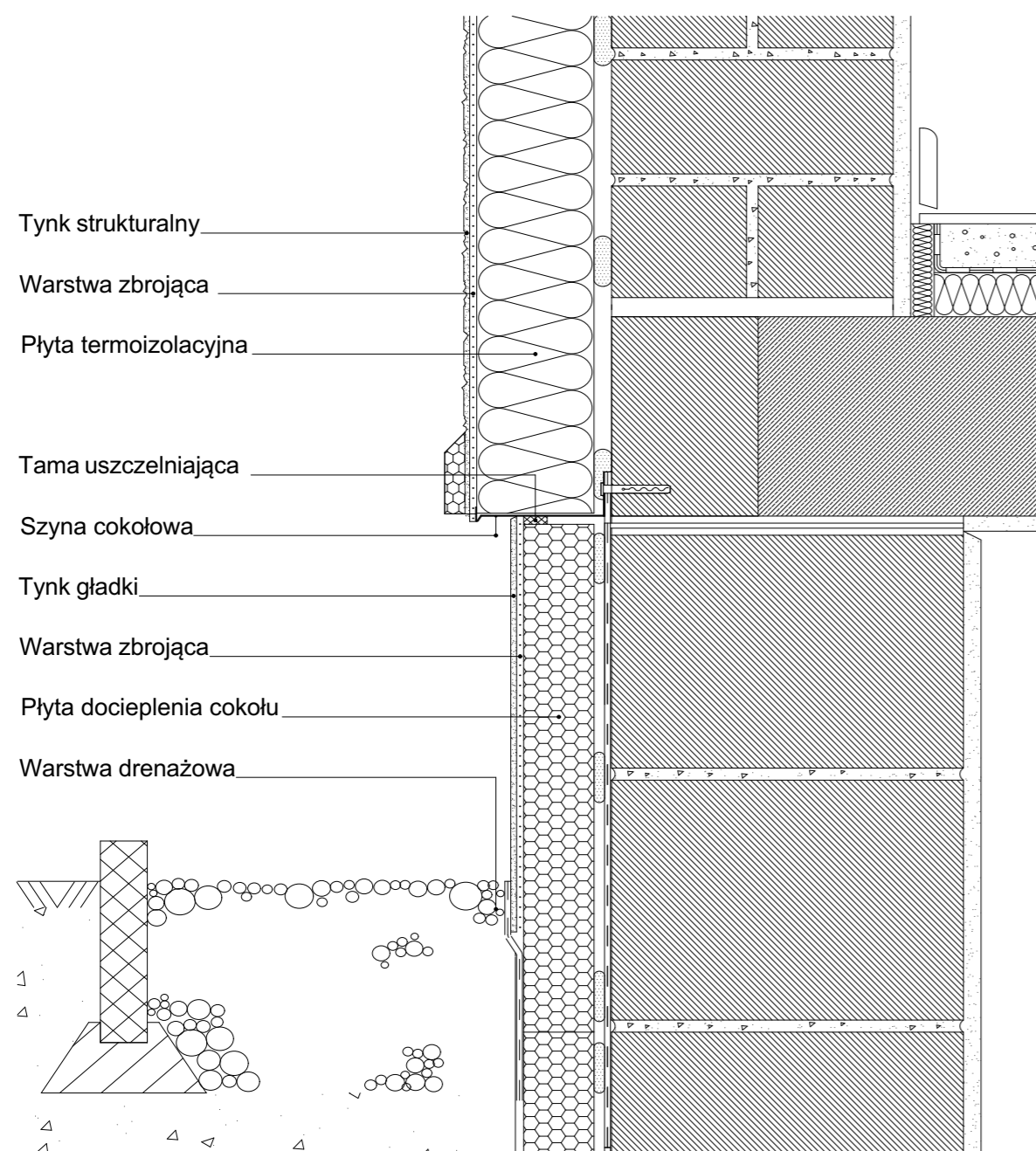
Taśma uszczelniająca

Narożnik z siatki

Parapet z profilem odprowadzającym

TEMAT:	PRZEBUDOWA BUDYNKU MIESZKALNEGO ORAZ KOMÓREK LOKATORSKICH W CELU POWIĘKSZENIA POWIERZCHNI MIESZKALNEJ		
ADRES OBIEKTU:	57-540 Łądek Zdrój, dz. nr 288, 287 j.e.Łądek Zdrój-miasto; obręb:Stare Miasto; AM-6		
INWESTOR:	Gmina Łądek Zdrój, Rynek 31		
FAZA PROJEKTU:	PROJEKT BUD.-WYK.	BRANŻA:	ARCH./KONSTR.
RYSUNEK:	DETAL DOCIEPLENIA OŚCIEŻY		
SPECJALNOŚĆ: ARCHITEKTURA			
PROJEKTANT:	dr hab. inż. arch. Bogusław SZUBA nr upr. 1/87/Op		
ASYSTENT:	mgr inż. arch. Cyprian NAJDUCH		
SPECJALNOŚĆ: KONSTRUKCYJNO-BUDOWLANA			
PROJEKTANT:	mgr inż. Piotr GAZDA nr upr. UAN. VI-f/3/116/87		
oknostArt s.c.		SKALA:	1:25
Stronie Śląskie 26A 57-550 Stronie Śląskie tel. kom. 501 637 883 www.oknostart.pl		DATA:	1/2018
			NR RYS.: 15

DETAL OCIEPLENIA ŚCIAN



TEMAT:	PRZEBUDOWA BUDYNKU MIESZKALNEGO ORAZ KOMÓREK LOKATORSKICH W CELU POWIĘKSZENIA POWIERZCHNI MIESZKALNEJ		
ADRES OBIEKTU:	57-540 Łądek Zdrój, dz. nr 288, 287 j.e.Łądek Zdrój-miasto; obręb:Stare Miasto; AM-6		
INWESTOR:	Gmina Łądek Zdrój, Rynek 31		
FAZA PROJEKTU:	PROJEKT BUD.-WYK.	BRANŻA:	ARCH./KONSTR.
RYSUNEK:	PRZEKRÓJ B-B		
SPECJALNOŚĆ: ARCHITEKTURA			
PROJEKTANT:	dr hab. inż. arch. Bogusław SZUBA nr upr. 1/87/Op		
ASYSTENT:	mgr inż. arch. Cyprian NAJDUCH		
SPECJALNOŚĆ: KONSTRUKCYJNO-BUDOWLANA			
PROJEKTANT:	mgr inż. Piotr GAZDA nr upr. UAN. VI-f/3/116/87		
oknostArt s.c.		SKALA:	1:25
Stronie Śląskie 26A 57-550 Stronie Śląskie tel. kom. 501 637 883 www.oknostart.pl		DATA:	1/2018
			NR RYS.: 16