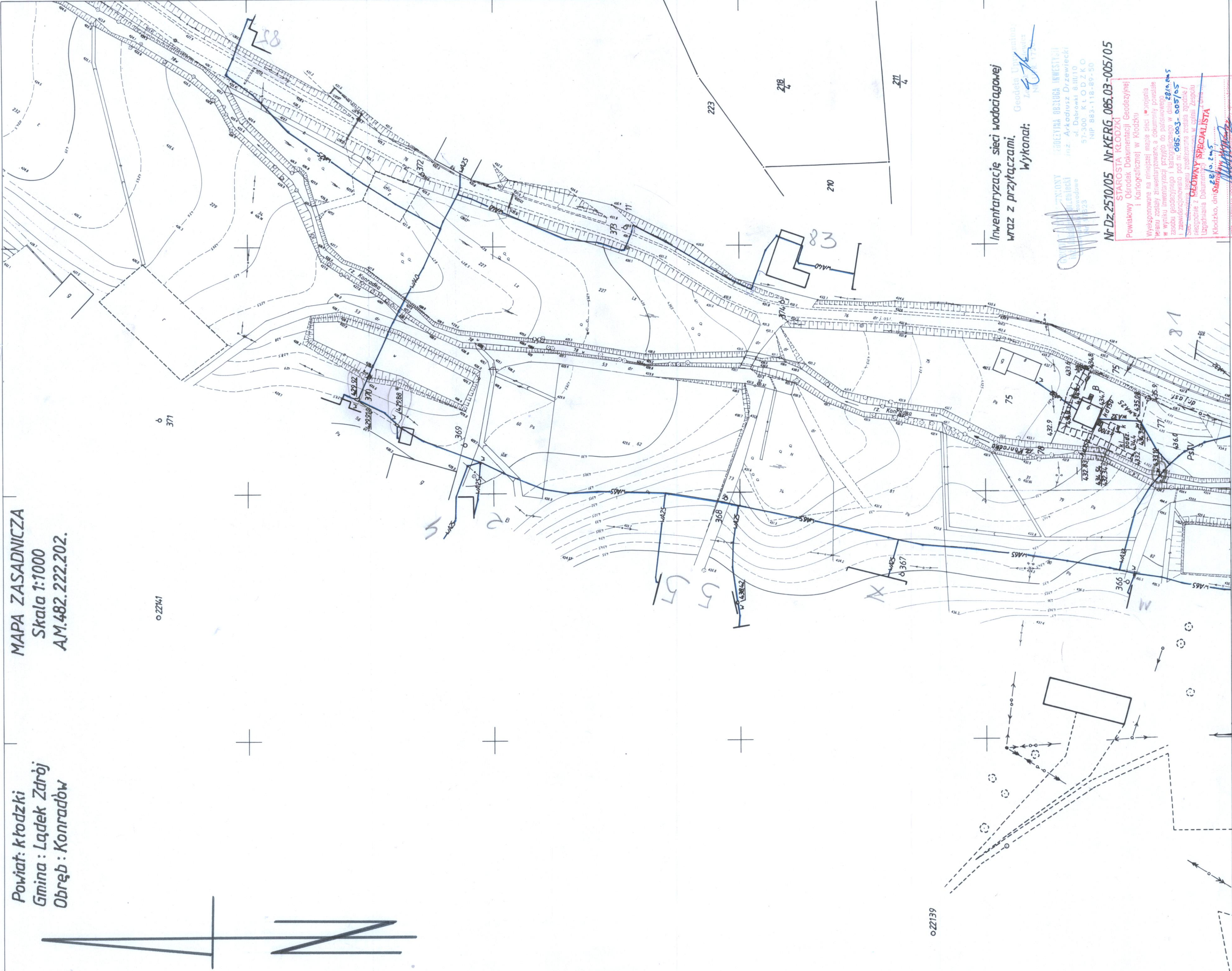


Powiat: kłodzki
Gmina: Łądek Zdrój
Obręb: Konradów

MAPA ZASADNICZA
Skala 1:1000
AM.482.222.202.



Inwentaryzacja sieci wodociągowej
wraz z przyłączami.
Wykonali:
Geodeta Urbanistyczny
I Kategoria

STANISŁAW
KŁODZKI
ul. Dąbrowski 8 III/10
57-300 KŁODZKO
NIP 883-118-89-50

Nr Dz.2510/05 Nr KERG.085.03-005/05
STAROSTA KŁODZKI

Powiatowy Ośrodek Dokumentacji Geodezyjnej
i Kartograficznej w Kłodzku

Wypełniona na niniejszej mapie sieć wodociągowa
stanowi załącznik do projektu dokumentacji powyższej
w wyniku inwentaryzacji przyjęto do państwowego
zobowiązania geodezyjnego i kartograficznego w dniu 28.10.2005

Sieć wodociągowa została zrealizowana zgodnie z
projektami wykonanymi przez Geodeta Urbanistycznego
I Kategoria Stanisława Kłodzkiego w dniu 28.10.2005

Geodeta Urbanistyczny
I Kategoria
Stanisław Kłodzki

KŁODZKI AM.482.222.204