

**Wykaz Nr IF.6840.22.2020.403 z dnia 21 lipca 2020 r. nieruchomości przeznaczonych do sprzedaży
stanowiących własność Gminy Łądek-Zdrój**

Burmistrz Łądka-Zdroju na podstawie art. 30 ust.2 pkt 3 ustawy z dnia 8 marca 1990 r. o samorządzie gminnym (t.j. Dz. U. z 2020 r., poz. 713 ze zm.) oraz art. 35 ust.1 i 2 ustawy z dnia 21 sierpnia 1997 roku o gospodarce nieruchomościami (t.j. Dz. U. z 2020 r., poz. 65 ze zm.) przewiduje do sprzedaży niżej opisany lokal mieszkalny wraz z udziałem w częściach wspólnych budynku i gruntu.

Lp.	Położenie nieruchomości	Oznaczenie księgi wieczystej	Powierzchnia (m ²)	Nr działki Obręb	Przeznaczenie nieruchomości i sposób jej zagospodarowania	Forma przekazania nieruchomości	Cena
1.	ul. Krótka 2	SW1K/00103012/8	685	169/10 obręb Stare Miasto	<p>Teren, na którym znajduje się budynek, w miejscowym planie zagospodarowania przestrzennego zatwierdzonym uchwałą Rady Miejskiej Łądka-Zdroju Nr XXXVI/247/13 z dnia 30 kwietnia 2013 r., w sprawie uchwalenia miejscowego planu zagospodarowania przestrzennego Łądka-Zdroju "Nowy Zdrój obszar A - Stare Miasto"(Dz.U. Woj. Dolnośląskiego z 2013 r., poz. 3873) oznaczony jest symbolem 10 MWU - przeznaczenie podstawowe: tereny zabudowy mieszkaniowej wielorodzinnej, tereny zabudowy mieszkaniowej wielorodzinnej z usługami.</p> <p>Pełny tekst miejscowego planu zagospodarowania przestrzennego znajduje się w Biuletynie Informacji Publicznej Urzędu Miasta i Gminy Łądek-Zdrój na stronie: http://www.bip.ug-ladekzdroj.dolnyslask.pl/dokument,iddok,929,idmp,51,r,r</p>	Sprzedaż w drodze przetargu	<p>80 000,00 zł (osiemdziesiąt tysięcy złotych 00/100)</p> <p>Sprzedaż lokalu jest zwolniona od podatku od towarów i usług, na podstawie art. 43 ust. 1 pkt 10 oraz art. 29 a ust. 8 ustawy z dnia 11 marca 2004 r. o podatku od towarów i usług (t.j. Dz. U. z 2020 r., poz. 106).</p>

<p>Lokal znajduje się w budynku mieszkalnym, wielorodzinnym posadowionym na działce oznaczonej geodezyjnym numerem działki 169/10 (AM-5), obręb Stare Miasto o powierzchni 0,0685 ha, dla której prowadzona jest księga wieczysta nr SW1K/00103012/8.</p> <p>Do budynku mieszkalnego dobudowany jest piętrowy budynek gospodarczy. Powierzchnia użytkowa budynku mieszkalnego wynosi 295,49 m², a budynku gospodarczego 110,40 m². Budynek mieszkalny znajduje się w ewidencji zabytków.</p> <p>Dla przedmiotowego lokalu nie zostało wydane świadectwo charakterystyki energetycznej w myśl ustawy z dnia 29 sierpnia 2014 r. o charakterystyce energetycznej budynków (t.j. Dz. U. z 2020 r., poz. 213).</p>			
--	--	--	--

Koszty umowy

Wszelkie koszty związane z zawarciem umowy notarialnej przenoszącej własność jak: taksa notarialna wraz z podatkiem VAT, opłaty sądowe i opłaty za wypisy aktu notarialnego obciążają nabywcę.

Procedura sprzedaży

Wykaz wywiesza się na okres 21 dni, tj. od **21 lipca 2020 r.** do **11 sierpnia 2020 r.** w siedzibie Urzędu Miasta i Gminy Łądek-Zdrój przy ul. Rynek 31, a także informacja o jego wywieszeniu będzie podana do publicznej wiadomości przez ogłoszenie w prasie – Monitor Urzędowy: www.monitorurzedowy.pl, jak również niniejszy wykaz zamieszczony jest na stronie internetowej tut. Urzędu w Biuletynie Informacji Publicznej w zakładce – Nieruchomości komunalne oraz na www.ladek.pl.

Nieruchomość można obejrzeć po wcześniejszym, telefonicznym uzgodnieniu z Łądeckimi Usługami Komunalnymi Sp. z o.o. z/s przy ul. Fabrycznej Nr 7a w Łądku-Zdroju. Numer telefonu: 573 332 980.

Ustala się 6-cio tygodniowy termin (licząc od dnia wywieszenia wykazu) do złożenia wniosku przez osoby, którym przysługuje pierwszeństwo w nabyciu nieruchomości na podstawie art. 34, ust. 1, pkt. 1 i 2 ustawy o gospodarce nieruchomościami. Pierwszeństwo przysługuje osobie, która spełnia jeden z następujących warunków:

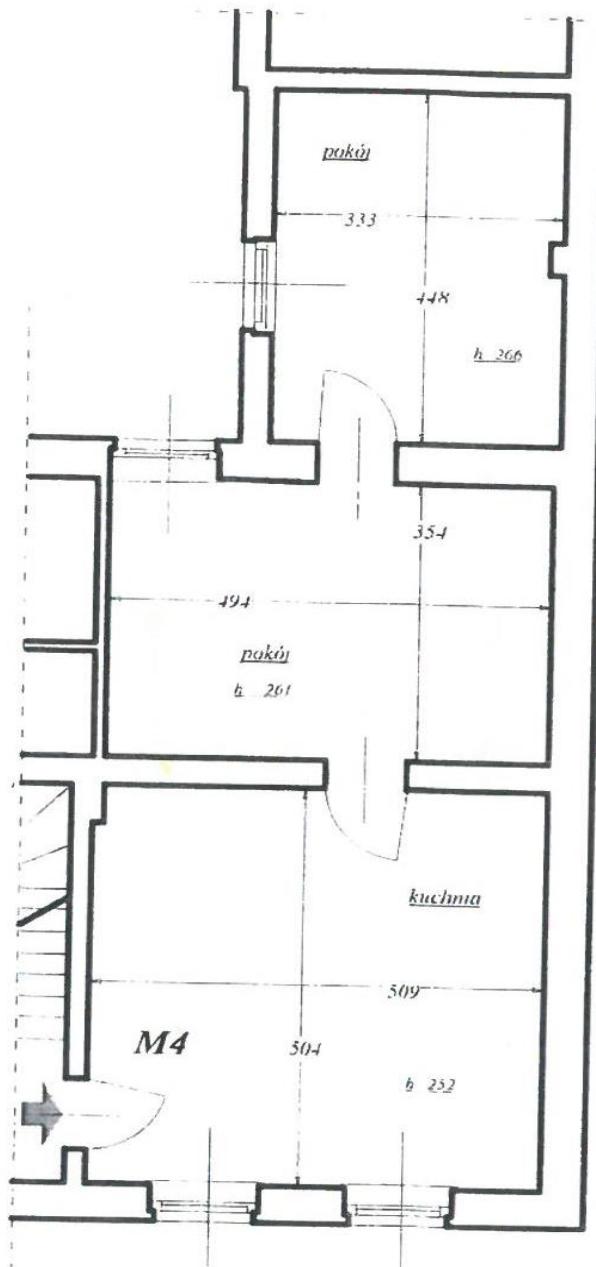
- 1) przysługuje jej roszczenie o nabycie nieruchomości z mocy ustawy o gospodarce nieruchomościami lub odrębnych przepisów, jeżeli złoży wniosek o nabycie przed upływem terminu określonego w wykazie,
- 2) jest poprzednim właścicielem zbywanej nieruchomości pozbawionym prawa własności tej nieruchomości przed dniem 5 grudnia 1990 r. albo jego spadkobiercą, jeżeli złoży wniosek o nabycie przed upływem terminu określonego w wykazie.

Osoby, o których mowa powyżej korzystają z pierwszeństwa w nabyciu nieruchomości, jeżeli złożą oświadczenie, że wyrażają zgodę na cenę i warunki podane w niniejszym wykazie. Termin złożenia wniosku upływa **1 września 2020 roku**, gdyż nie może być krótszy niż 6 tygodni, licząc od dnia wywieszenia wykazu.

W prawym dolnym rogu dokumentu pieczęć
 podłużna o treści: „Burmistrz Łądku-Zdroju
 mgr Roman Kaczmarczyk” – podpis nieczytelny.

Informację wytworzył:	Justyna Pożarycka
Informację zweryfikował:	Jolanta Pelczarska-Mlak
Data wytworzenia:	21.07.2020 r.

SZIC LOKALU MIESZKALNEGO

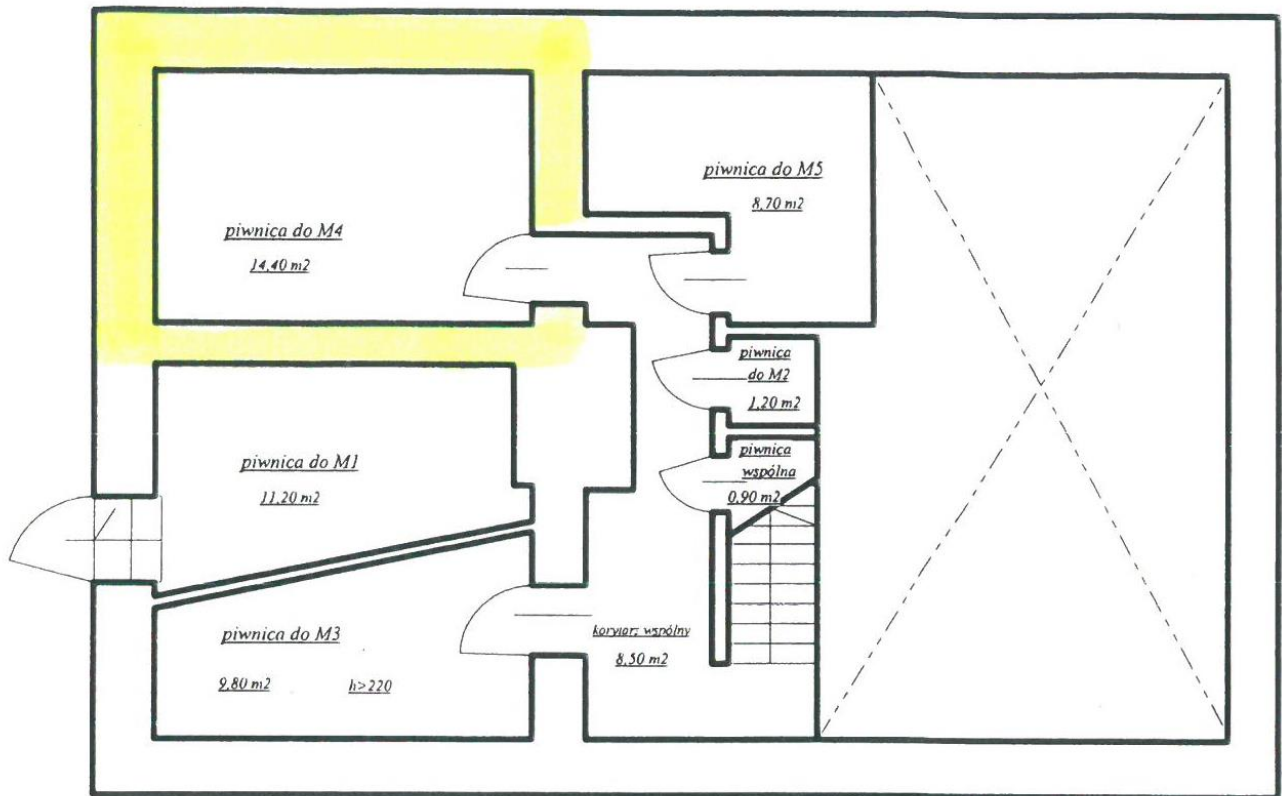


lokal M4

1.	Kuchnia	25,63 m ²
2.	Pokój	17,47 m ²
3.	Pokój	14,82 m ²
R A Z E M		57,92 m²

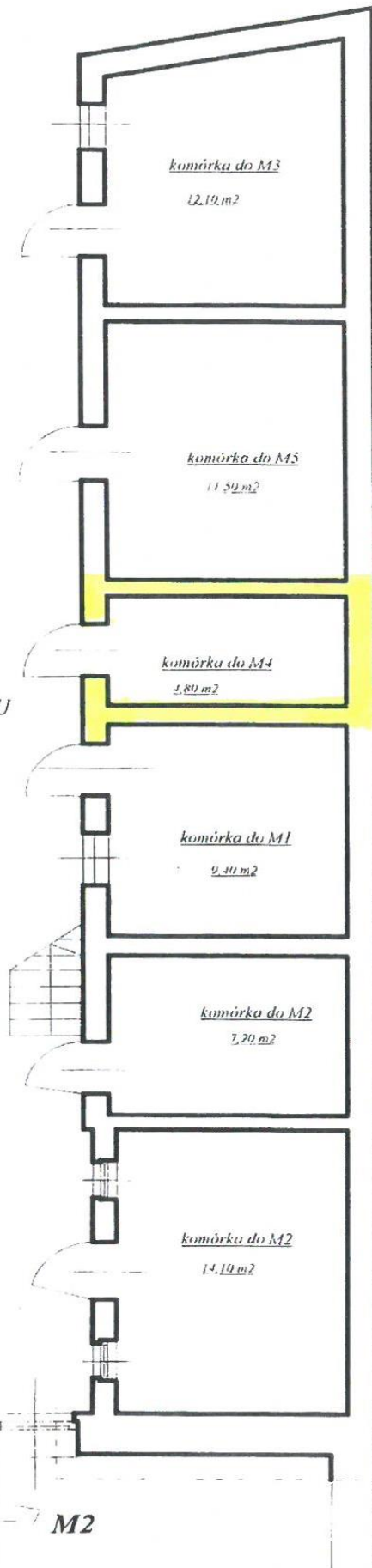
WC na korytarzu	wspólne
-----------------	---------

SZKIC PIWNIC



SZKIC PARTERU I I PIĘTRA BUDYNKU KOMÓREK

SZKIC PARTERU



SZKIC I PIĘTRA

