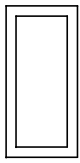
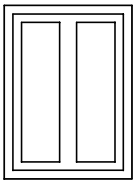
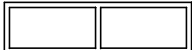
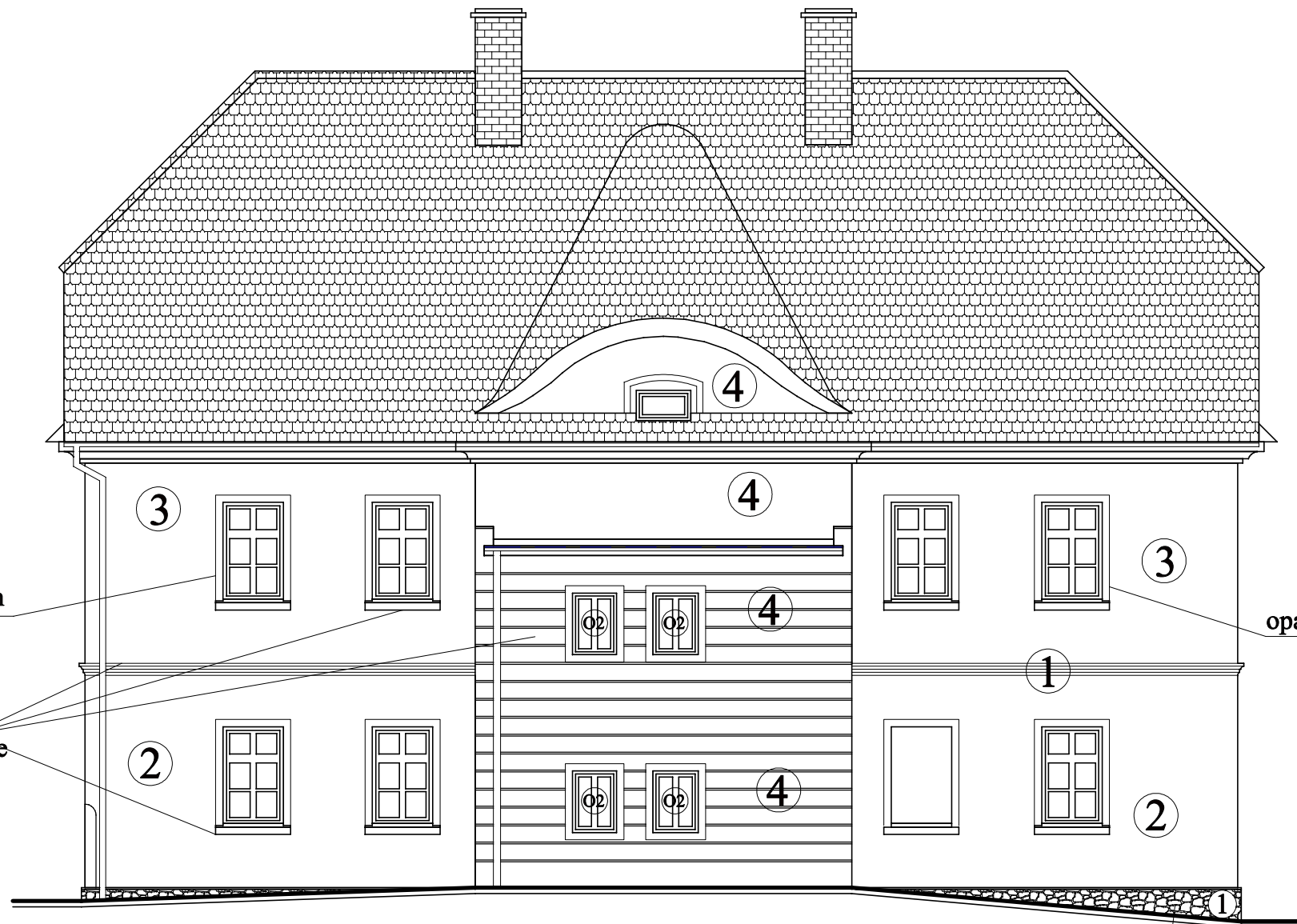


OZNACZENIE		O1	O2	O3
SCHEMAT				
WYMIARY W ŚWIETLE OŚCIEŻY	S	40	75	110
	H	90	100	30
ILOŚĆ SZTUK		12	4	1
UWAGI	Przed zamówieniem nowych okien PCV sprawdzić wymiary otworów po usunięciu starych okien			



opaski szerokości 12 cm w kolorze białym

jako gzymsy, elementy podparapetowe, bonie zastosować styropianowe fasadowe profile powlekane

opaski szerokości 12 cm w kolorze białym

Elewacja tylna (południowa)

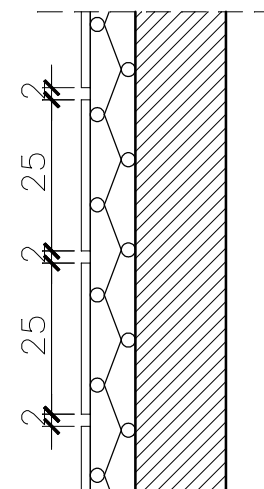
cokół
płytki elewacyjne imitujące
kamień naturalny

① NCS S2020-Y30R


③ NCS S1050-Y80R

② NCS S5070-Y70R

④ NCS S1050-Y50R



bonie

	FIRMA "HTM" 57-300 KŁODZKO UL. WOLNOŚCI 53 tel. (074) 647 53 33 tel. kom (0601) 893 995 57-300 KŁODZKO UL. OKRZEI 7 tel. fax. (074) 647 55 00 USŁUGI OGÓLNOBUDOWLANE I PROJEKTOWE	
	TYTUŁ RYSUNKU	Elewacja tylna (południowa)
OBIEKT	Remont elewacji budynku szkolnego	NR UMOWY
ADRES	Trzebieszowice; dz. nr 65/1; gmina Łądek Zdrój	FAZA P.B.
INWESTOR	Gmina Łądek Zdrój; ul. Rynek 31 57-540 Łądek Zdrój	DATA 06.2011
SKALA 1:100	GŁÓWNY PROJEKTANT mgr inż. arch. Henryk Markiewicz uprawnienia Nr UAN VI-6 3/117 90 (82 ust. 1 pkt 1 § 4 ust. 1, 2 § 7) Wałbrzych 57-300 Kłodzko ul. Wolności 53	SPRAWDZAJĄCY mgr inż. arch. Andrzej Sankowski AU-F1-4-83/78 UW - Wałbrzych DS-0628/91
		NR RYSUNKU 9/A