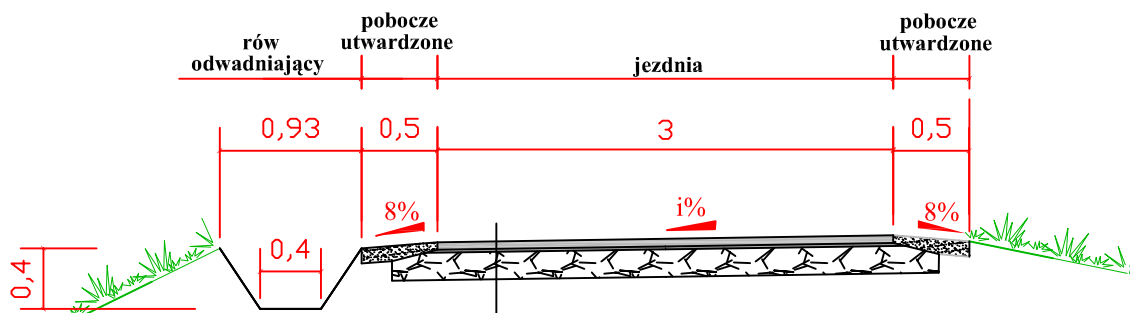


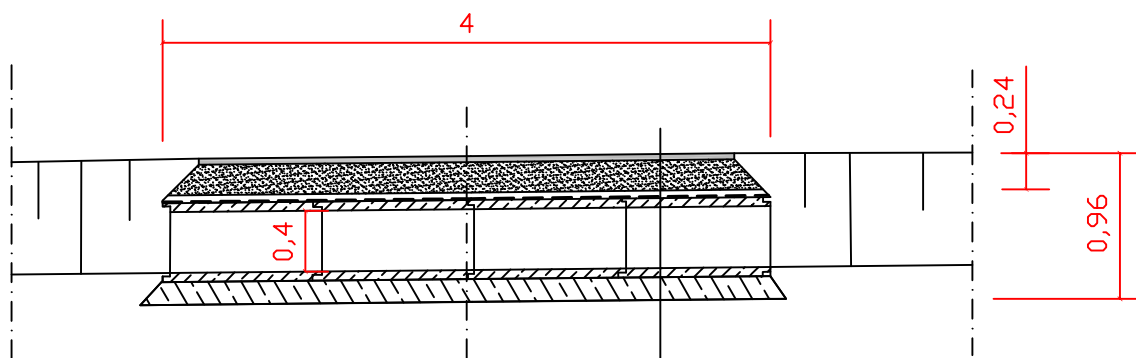
PRZEKROJE POPRZECZNE

KONSTRUKCJA NAWIERZCHNI JEZDNI C-C Etap II skala 1:50



✓ warstwa ścieralna z mieszanek mineralno - asfaltowych grysowo - żwirowych 0/12,8 mm	4cm
wiązanie międzywarstwowe z emulsji asfaltowej, o zużyciu 0,50dm ³ /m ²	
✓ warstwa wyrównawcza z mieszanek mineralno - asfaltowych grysowo - żwirowych 0/16 mm	2cm
wiązanie międzywarstwowe z emulsji asfaltowej, o zużyciu 0,50dm ³ /m ²	
✓ istniejąca konstrukcja drogi	
✓ podłoże gruntowe	

KONSTRUKCJA NAWIERZCHNI ZJAZDU D-D Etap I km 0+317 ; Etap II km 0+26,00 skala 1:50



✓ warstwa ścieralna z mieszanek mineralno - asfaltowych grysowo - żwirowych 0/12,8 mm	4cm
wiązanie międzywarstwowe z emulsji asfaltowej, o zużyciu 0,50dm ³ /m ²	
✓ kruszywo łamane 0/31,5mm mechanicznie stabilizowane	20cm
✓ piasek	5cm
✓ przepust Ø400	
✓ ława betonowa z betonu C12/15	15cm

Obiekt	Odbudowa drogi gminnej nr 68/2 w miejscowości Kąty Bystrzyckie	SKALA 1:50
Studium	Projekt przebudowy	DATA 07.2011r.
Tytuł	Przekroje konstrukcyjne jezdni C-C i D-D	
Investor	Urząd Miasta i Gminy Łądek Zdrój Rynek 31, 57-540 Łądek Zdrój	Nr rysunku
wykonał:	mgr inż. Łukasz Dobosz	3