

WYKAZ nr IF.6840.11.2020.406 z dnia 01 czerwca 2020 r. nieruchomości przeznaczonych do sprzedaży w drodze przetargu stanowiących własność Gminy Łądek- Zdrój

Burmistrz Łądk-Zdroju na podstawie art. 30 ust.2 pkt 3 ustawy z dnia 8 marca 1990 roku o samorządzie gminnym (t.j. Dz. U. z 2020 r., poz. 713 ze zm.) oraz art. 35 ust.1 i 2 ustawy z dnia 21 sierpnia 1997 roku o gospodarce nieruchomościami (t.j. Dz. U. z 2020 r., poz. 65 ze zm.) przeznacza do sprzedaży niżej opisaną nieruchomość stanowiącą własność Gminy Łądek-Zdrój

Lp.	Położenie nieruchomości	Oznaczenie księgi wieczystej	Powierzchnia (m ²)	Nr działki Obręb	Przeznaczenie nieruchomości i sposób jej zagospodarowania	Forma przekazania nieruchomości	Cena
1.	ŁĄDEK-ZDRÓJ ul. TADEUSZA KOŚCIUSZKI 40	KW SW1K/00044601/2	447	357/6 obręb Stary Zdrój	<p>Teren, na którym znajduje się budynek, w miejscowym planie zagospodarowania przestrzennego zatwierdzonym uchwałą Rady Miejskiej Łądk-Zdroju Nr XLIV/299/13 z dnia 19 grudnia 2013 r., w sprawie uchwalenia miejscowego planu zagospodarowania przestrzennego Łądk-Zdroju "Stary Zdrój obszar A - Lasy" część nr 2" (Dz. U. Woj. Dolnośląskiego z 2016 r., poz. 564) oznaczony jest symbolem 11 MU - A - przeznaczenie podstawowe: tereny zabudowy mieszkaniowej oraz mieszkaniowo-usługowej.</p> <p>Pełny tekst miejscowego planu zagospodarowania przestrzennego znajduje się w Biuletynie Informacji Publicznej Urzędu Miasta i Gminy Łądek-Zdrój na stronie: http://www.bip.ug-ladekzdroj.dolnyslask.pl/dokument,iddok,996,idmp,51,r,r</p>	Sprzedaż w drodze przetargu	<p>35 000,00 złotych (trzydzieści pięć tysięcy złotych 00/100)</p> <p>Sprzedaż lokalu jest zwolniona od podatku od towarów i usług, na podstawie art. 43 ust. 1 pkt 10 oraz art. 29 a ust. 8 ustawy z dnia 11 marca 2004 r. o podatku od towarów i usług (t.j. Dz. U. z 2020 r., poz. 106 ze zm.) w związku z tym, że od zasiedlenia lokalu upłynęło więcej niż dwa lata.</p>

<p>posadowiony jest na nieruchomości oznaczonej, jako działka nr 357/6 (AM-10) obręb Stary Zdrój o powierzchni 0,0447 ha, dla której prowadzona jest księga wieczysta SW1K/00044601/2.</p> <p>Obiekt znajduje się w ewidencji zabytków. Wszelkie prace należy przeprowadzać zgodnie z obowiązującymi przepisami prawa budowlanego.</p> <p>Dla przedmiotowego lokalu nie zostało wydane świadectwo charakterystyki energetycznej w myśl ustawy z dnia 29 sierpnia 2014 r. o charakterystyce energetycznej budynków (t.j. Dz. U. 2020 r., poz. 213).</p> <p>UWAGA! W treści Księgi Wieczystej nr SW1K/00044601/2 w DZIALE NR III - PRAWA, ROSZCZENIA I OGRANICZENIA widnieją dwa wpisy:</p> <p>1. Nieodpłatna i na czas nieoznaczony służebność, polegająca na prawie przechodu przez klatkę schodową w budynku przy ulicy Kościuszki 40 w Łądku-Zdroju na dach budynku przy ulicy Kościuszki 40A oraz prawie korzystania i dostępu do instalacji wodnej i gazowej związanej z ich eksploatacją, konserwacją i remontem przebiegających w budynku przy ulicy Kościuszki 40 w Łądku-Zdroju, w części przynależnych do lokalu nr 1, na rzecz każdorazowego właściciela lokalu mieszkalnego nr 1 w budynku przy ulicy Kościuszki 40A.</p> <p>2. Nieodpłatna i na czas nieoznaczony służebność, polegająca na prawie przechodu przez klatkę schodową w budynku przy ulicy Kościuszki 40 w Łądku-Zdroju: do lokalu mieszkalnego znajdującego się w budynku przy ulicy Kościuszki 40A, do piwnicy przynależnej do lokalu mieszkalnego numer 2, na dach budynku przy ulicy Kościuszki 40A oraz prawie korzystania i dostępu do instalacji wodnej i gazowej, elektrycznej związanej z ich eksploatacją, konserwacją i remontem przebiegających w budynku przy ulicy Kościuszki 40 w Łądku-Zdroju, w częściach przynależnych do lokalu nr 2, na rzecz każdorazowego właściciela lokalu mieszkalnego nr 2 w budynku przy ulicy Kościuszki 40A.</p>			
---	--	--	--

Koszty umowy

Wszelkie koszty związane z zawarciem umowy notarialnej przenoszącej własność jak: taksa notarialna wraz z podatkiem VAT, opłaty sądowe i opłaty za wypisy aktu notarialnego obciążają nabywcę.

Procedura sprzedaży

Niniejszy wykaz wywiesza się na tablicy ogłoszeń w siedzibie Urzędu Miasta i Gminy Łącka-Zdroju przy ul. Rynek 31, **od 01 czerwca 2020 r. do 22 czerwca 2020 r.** a także informacja o jego wywieszeniu będzie podana do publicznej wiadomości przez ogłoszenie w gazecie codziennej – www.monitorurzedowy.pl i na stronach internetowych tut. Urzędu w Biuletynie Informacji Publicznej w zakładce – nieruchomości komunalne oraz na www.ladek.pl.

Nieruchomość można obejrzeć po wcześniejszym, telefonicznym uzgodnieniu z Łądeckimi Usługami Komunalnymi Sp. z o.o. z/s przy ul. Fabrycznej Nr 7a w Łącku-Zdroju. Numer telefonu 74/ 8146 469.

Ustala się 6-cio tygodniowy termin (licząc od dnia wywieszenia wykazu) do złożenia wniosku przez osoby, którym przysługuje pierwszeństwo w nabyciu nieruchomości na podstawie art. 34 ust. 1, pkt. 1 i 2 ustawy o gospodarce nieruchomościami.

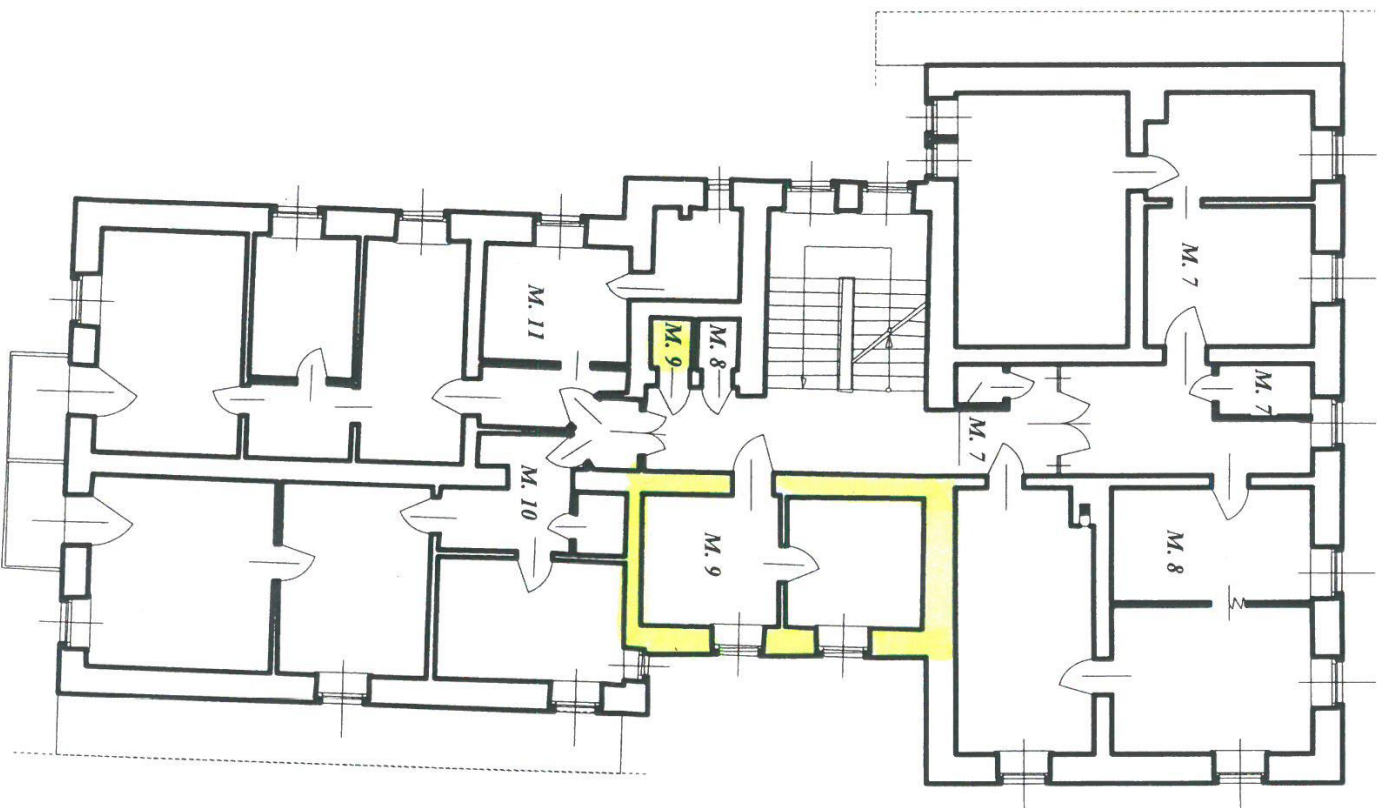
Pierwszeństwo przysługuje osobie, która spełnia jeden z następujących warunków:

- 1) przysługuje jej roszczenie o nabycie nieruchomości z mocy ustawy o gospodarce nieruchomościami lub odrębnych przepisów, jeżeli złoży wniosek o nabycie przed upływem terminu określonego w wykazie,
- 2) jest poprzednim właścicielem zbywanej nieruchomości pozbawionym prawa własności tej nieruchomości przed dniem 5 grudnia 1990 r. albo jego spadkobiercą, jeżeli złoży wniosek o nabycie przed upływem terminu określonego w wykazie.

Osoby, o których mowa powyżej korzystają z pierwszeństwa w nabyciu nieruchomości, jeżeli złożą oświadczenie, że wyrażają zgodę na cenę i warunki podane w niniejszym wykazie. Termin złożenia wniosku upływa **13 lipca 2020 roku**, gdyż nie może być krótszy niż 6 tygodni, licząc od dnia wywieszenia wykazu.

W prawym dolnym rogu dokumentu pieczęć podłużna
o treści „Burmistrz Łącka- Zdroju mgr Roman Kaczmarczy
”- podpis nieczytelny

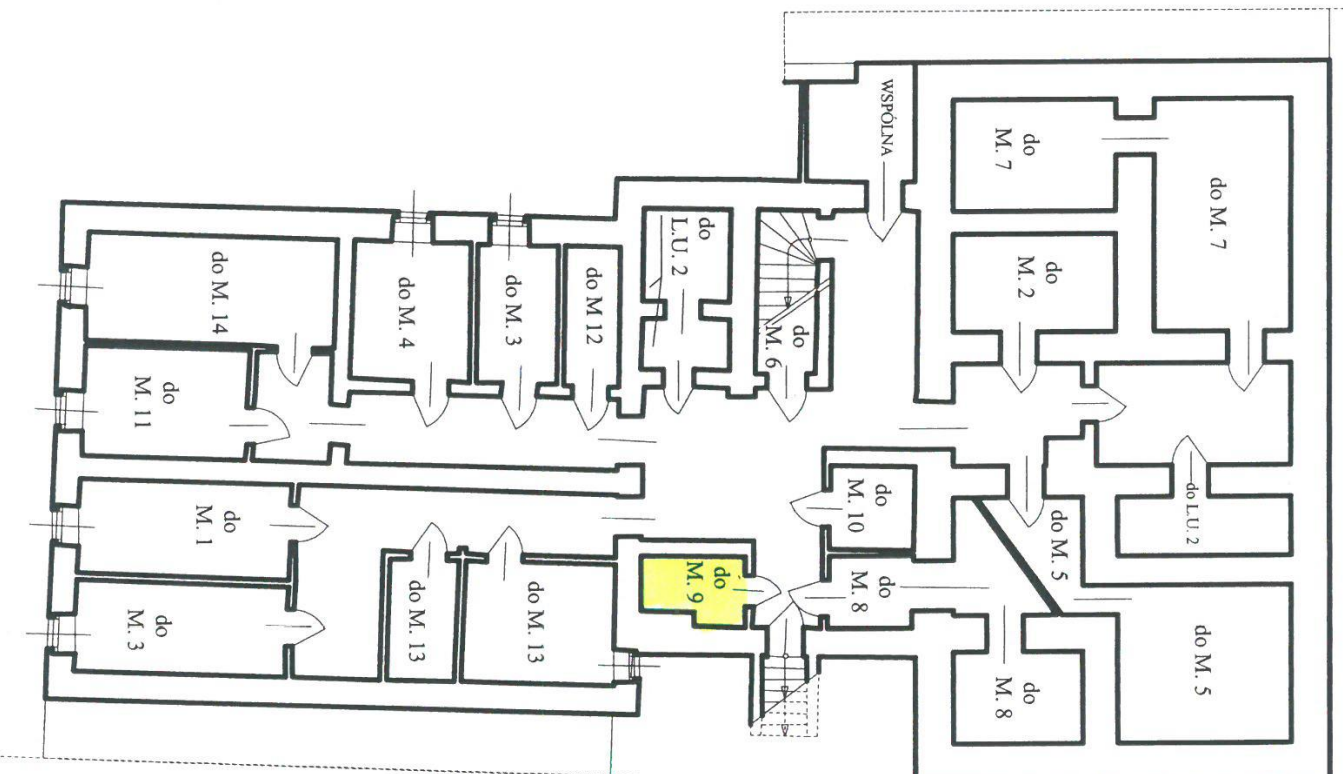
Informację wytworzył:	Magdalena Suliga
Informację zweryfikował:	Jolanta Pelczarska-Mlak
Data wytworzenia:	01.06.2020r.



SZKIC II PIĘTRA

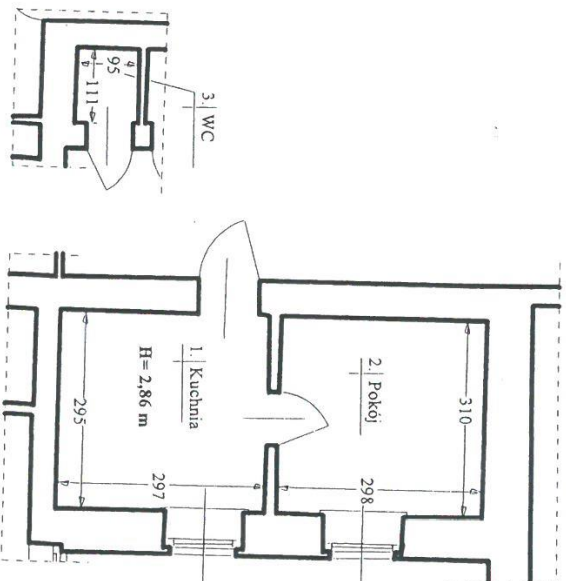
ADRES :

Łądek Zdrój
ul. Kościuszki nr 40



SZKIC PIWNIC

ADRES : Łądek Zdrój ul. Kościuszki nr 40



1.	Kuchnia	8,76 m ²
2.	Pokój	9,24 m ²
3.	WC	1,05 m ²
RAZEM		19,05 m²

SZKIC LOKALU MIESZKALNEGO	
ADRES :	Lądek Zdrój ul. Kościuszki nr 40/9
NAJEMCA :	mgr inż. Dariusz Sornik