



Łądek Zdrój, dnia 05.02.2016 r.

IF.6164.1.2016.409

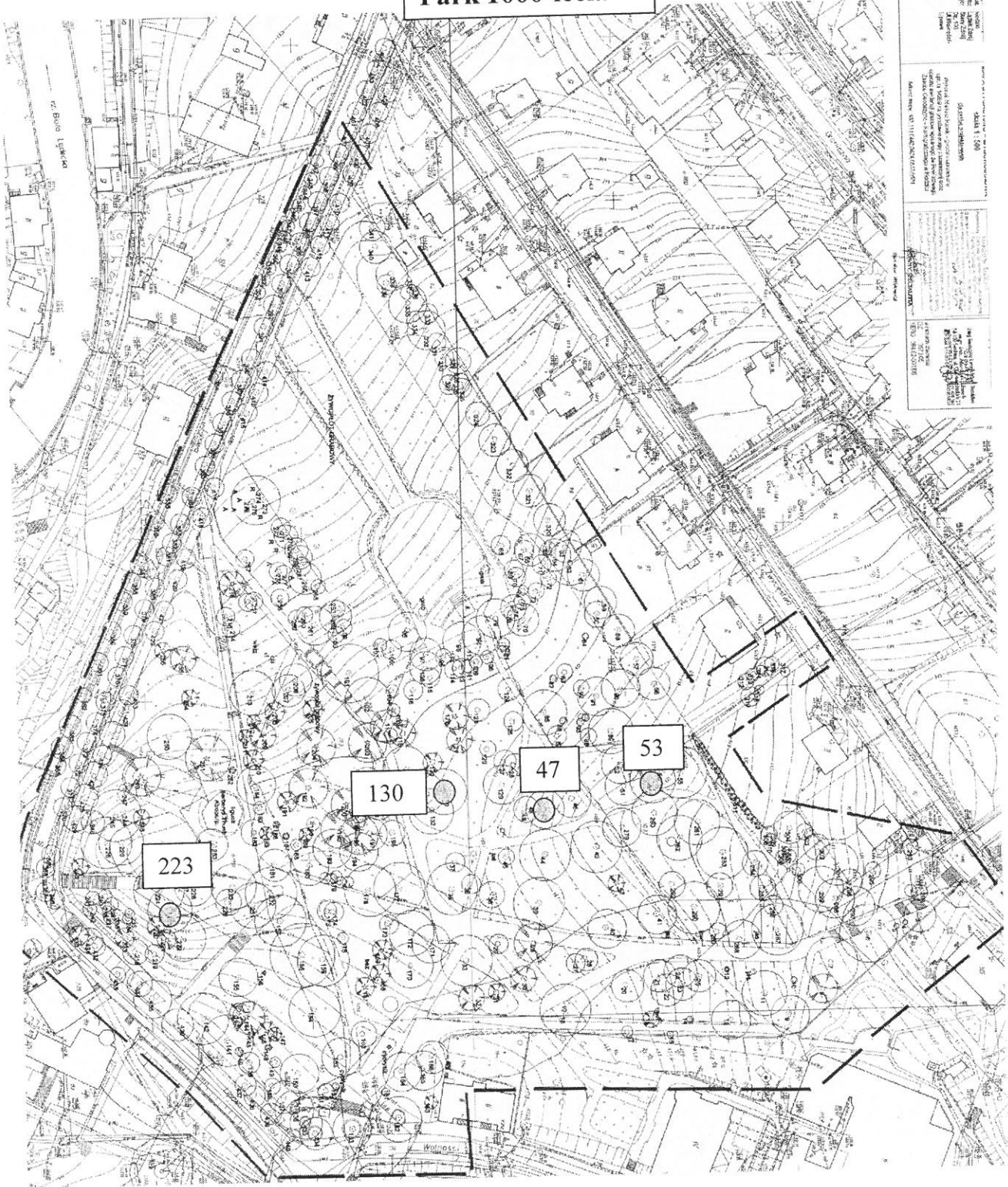
ZAPYTANIE OFERTOWE

Gmina Łądek Zdrój zaprasza do składania ofert na „przeprowadzenie wycinki i pielęgnacji drzew”:

1. **W Parku 1000-lecia** w Łądku-Zdroju (wpis do rejestru zabytków z dnia 04.10.1977r. pod numerem **675/WŁ**) – nieruchomość oznaczona geodezyjnym numerem 103 obręb Stary Zdrój w Łądku Zdroju, stanowiącej własność Gminy Łądek-Zdrój:
 - **usunięcie drzewa gatunku buk pospolity oznaczonego na załączonej mapie nr.223, o obwodzie pnia (mierzonym na wysokości 130cm) 280cm**
 - **usunięcie drzewa gatunku buk pospolity oznaczonego na załączonej mapie nr.53, o obwodzie pnia (mierzonym na wysokości 130cm) 291cm**
 - **usunięcie drzewa gatunku buk pospolity oznaczonego na załączonej mapie nr.47, o obwodzie pnia (mierzonym na wysokości 130cm) 279cm**
 - **usunięcie drzewa gatunku buk pospolity oznaczonego na załączonej mapie nr.130, o obwodzie pnia (mierzonym na wysokości 130cm) 308cm**

Postępowanie administracyjne IF.6131.192.2015.409 (decyzja nr 56/2016 Wojewódzkiego Konserwatora Zabytków z dnia 19.01.2016 roku.)

Park 1000-lecia

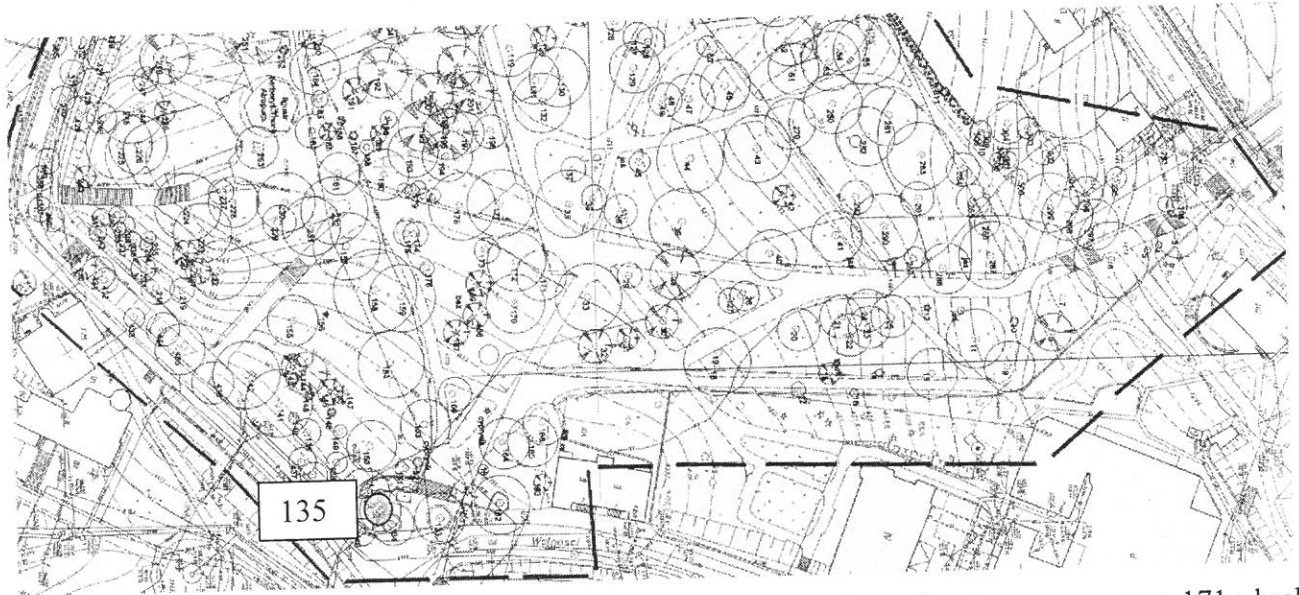


2. W Parku Zdrojowym im. Jana Pawła II w Łądku Zdroju (wpis do rejestru zabytków z dnia 04.10.1977r. pod numerem 678/WŁ) – nieruchomość oznaczona geodezyjnym numerem 327/4 obręb Stary Zdrój w Łądku Zdroju, stanowiąca własność Gminy Łądek-Zdrój:
- usunięcie drzewa gatunku sosna wejmutka oznaczonego na załączonej mapie nr.163 , o obwodzie pnia (mierzonym na wysokości 130cm) 308cm
 - usunięcie drzewa gatunku sosna wejmutka oznaczonego na załączonej mapie nr.145 , o obwodzie pnia (mierzonym na wysokości 130cm) 287cm
 - usunięcie drzewa gatunku buk pospolity oznaczonego na załączonej mapie nr.92, o obwodzie pnia (mierzonym na wysokości 130cm) 312cm

Postępowanie administracyjne IF.6131.192.2015.409 (decyzja nr 59/2016 Wojewódzkiego Konserwatora Zabytków z dnia 19.01.2016 roku.)

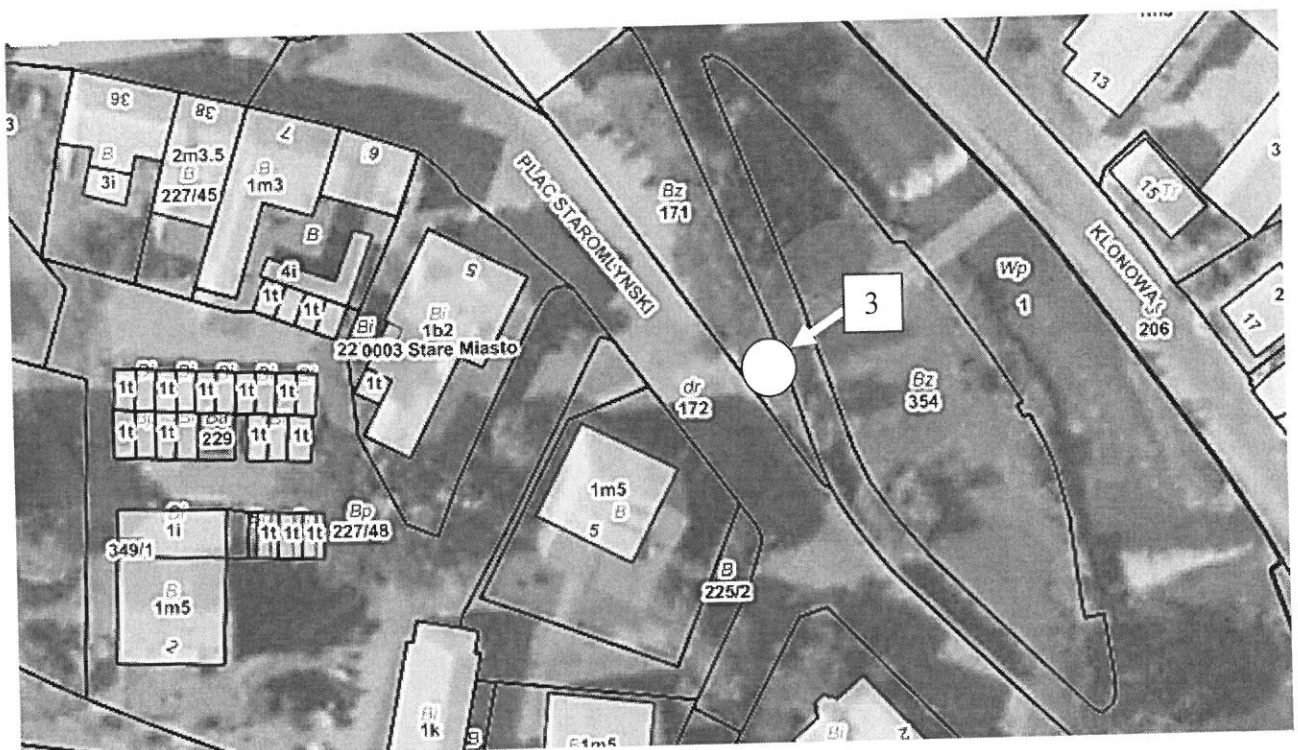


3. **W zabytkowym Parku 1000-lecia** w Łądku-Zdroju (wpis do rejestru zabytków z dnia 04.10.1977r. pod numerem **675/WŁ**) – nieruchomość oznaczona geodezyjnym numerem 103 obręb Stary Zdrój w Łądku Zdroju, stanowiącej własność Gminy Łądek-Zdrój,
- **wykonanie zabiegów pielęgnacyjnych i technicznych w koronie drzewa** oznaczonego na załączonej mapie nr.135, gatunku **dąb szypułkowy** o obwodzie pnia (mierzonym na wysokości 130cm) **206cm**, w tym cięć redukujących koronę drzewa, zgodnie z zaleceniami wydanymi przez prof. Marka Siewniaka w ekspertyzie z zakresu badania statyki przedmiotowego drzewa (ekspertyza do wglądu w siedzibie urzędu).
Postępowanie administracyjne IF.4123.7.2015.409 (decyzja nr 57/2016 Wojewódzkiego Konserwatora Zabytków z dnia 19.01.2016 roku.)



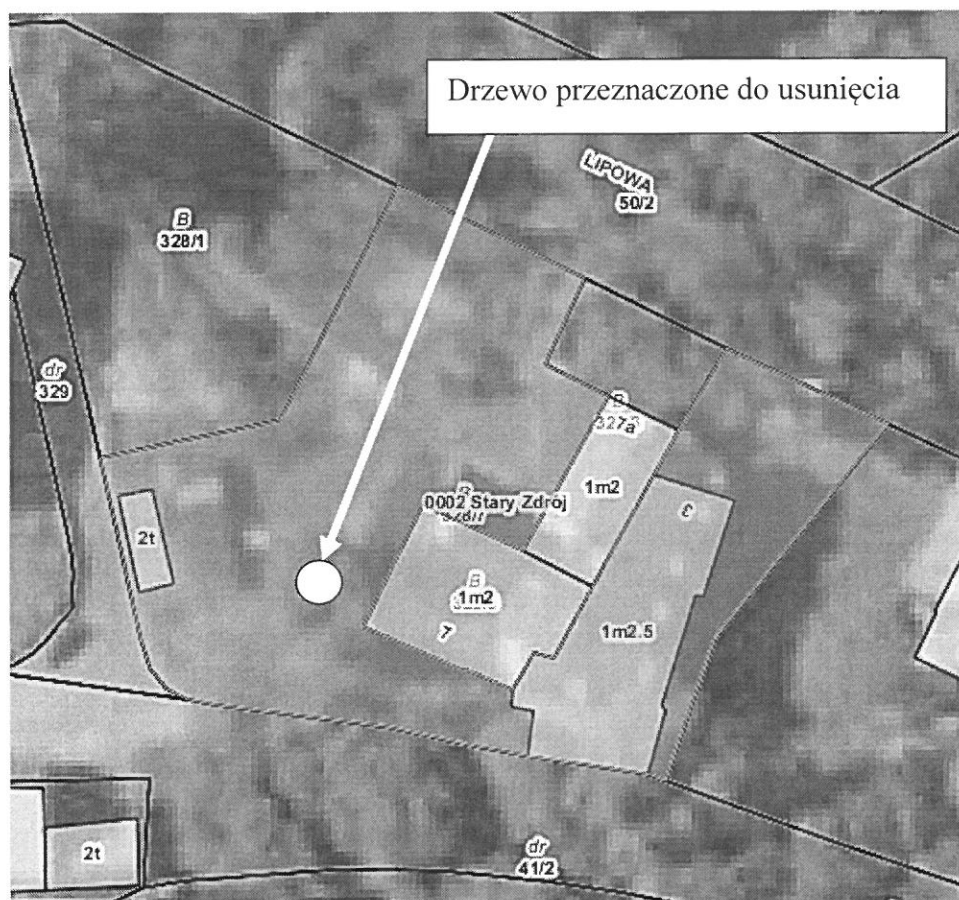
4. **Usunięcie drzewa** rosnącego na terenie nieruchomości oznaczonej geodezyjnym numerem 171 obręb Stare Miasto w Łądku Zdroju (teren zieleni), stanowiącej własność Gminy Łądek Zdrój; gatunku **Wierzba biała (1szt)** o obwodzie pnia mierzonego na wysokości 130cm: **304cm** - oznaczona na załączonej mapie nr.3

Postępowanie administracyjne IF.6131.188.2015.409 (decyzja Starosty Kłodzkiego OŚR.613.8.2016.RL1 z dnia 18.01.2016r.)



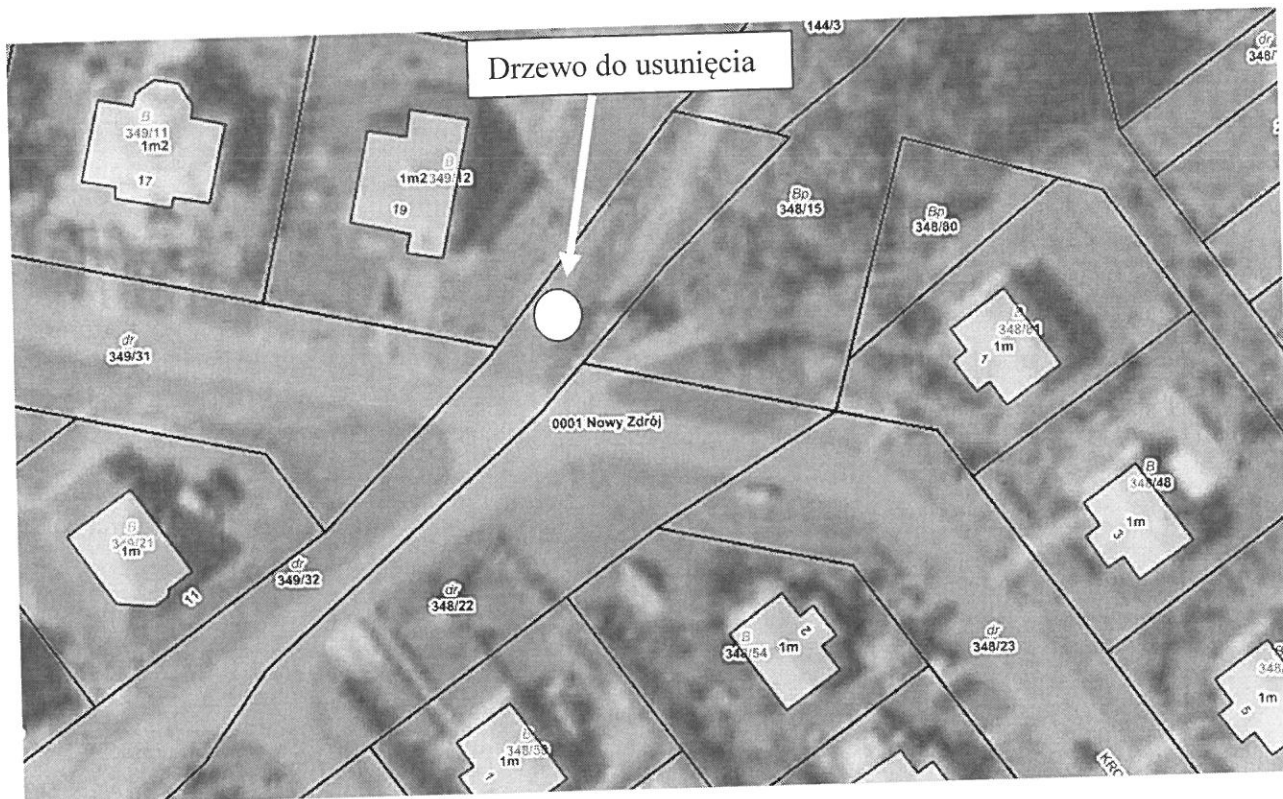
5. **Usunięcie drzewa** rosnącego na terenie nieruchomości, stanowiącej własność Gminy Łądek-Zdrój (przy ul. Nadbrzeżna 7 w Łądku-Zdroju), oznaczonej geodezyjnym numerem 328/7 obręb Stary Zdrój w Łądku-Zdroju (działka budowlana): gatunku **Jesion wyniosły (1szt)** o obwodzie pnia (mierzonym na wysokości 130cm): **179cm**

Postępowanie administracyjne IF.6131.162.2015.409 (decyzja Starosty Kłodzkiego OŚR.613.10.2016.RL1 z dnia 18.01.2016r.)



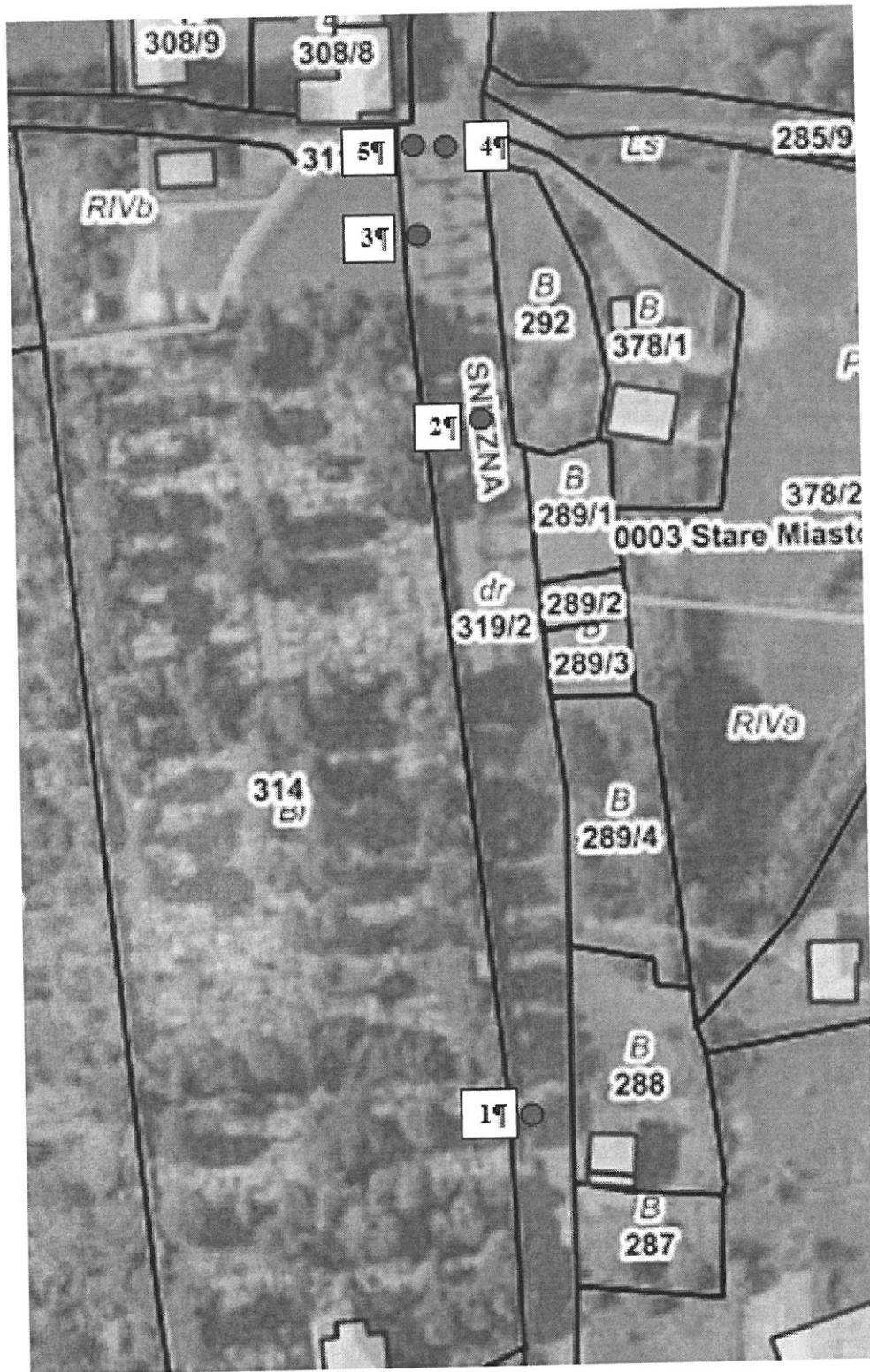
6. **Usunięcie drzewa** rosnącego na terenie nieruchomości oznaczonej geodezyjnym numerem 349/32 obręb Nowy Zdrój w Łądku-Zdroju (ulica Makowa – droga gminna publiczna), stanowiącej własność Gminy Łądek-Zdrój: gatunku **Jesion wyniosły (1szt)** o obwodzie pnia (mierzonym na wysokości 130cm): **198cm**

Postępowanie administracyjne IF.6131.79.2015.409 (decyzja Starosty Kłodzkiego OŚR.613.274.2015.RL1 z dnia 27.08.2015r.)



7. **Usunięcie drzew** rosnących na terenie nieruchomości oznaczonej geodezyjnym numerem 319/2 obręb Stare-Miasto, stanowiącej własność Gminy Łądek-Zdrój (w pasie drogi gminnej publicznej – ul. Śnieżna w Łądku-Zdroju, wzdłuż cmentarza parafialnego): gatunku **Lipa drobnolistna (5szt)** o obwodach pnia (mierzonych na wysokości 130cm):

- 116cm – oznaczona na załączonej mapie nr.1
- 219cm – oznaczona na załączonej mapie nr.2
- 156cm – oznaczona na załączonej mapie nr.3
- 227cm – oznaczona na załączonej mapie nr.4
- 156cm – oznaczona na załączonej mapie nr.5



Wymagany jest aby osoby prowadzące w/w prace posiadały uprawnienia European Treeworker, w tym celu do oferty należy dołączyć kserokopię (poświadczoną za zgodność z oryginałem) certyfikatu ukończenia kursu i zdania egzaminu European Treeworker.

Wymagany jest aby prace były wykonywane przez osoby mające wymagane uprawnienia tzn. prace prowadzone przy zabytkach będących parkami wpisanymi do rejestru może wykonywać wyłącznie osoba, która posiada świadectwo ukończenia szkoły średniej zawodowej oraz tytuł zawodowy albo wykształcenie średnie i dyplom potwierdzający kwalifikacje zawodowe w zawodach związanych z pielęgnacją zieleni, albo przez co najmniej 9 miesięcy brała udział w tego rodzaju pracach prowadzonych przy zabytkach wpisanych do rejestru lub była zatrudniona przy tych pracach w muzeum będącym instytucją kultury,

zgodnie z art.37b, ust.3 ustawy z dnia 23 lipca 2003 r. o ochronie zabytków i opiece nad zabytkami (t.j. Dz. U. z 2014 r. poz. 1446 z późn. zm.) - w tym celu do oferty należy dołączyć wykaz osób które będą wykonywały zadanie, wraz z oświadczeniem – załącznik nr2

W trakcie wykonania prac należy na bieżąco zrębkować lub układać gałęzie, a po zakończeniu prac uprzątnąć teren i wywieźć powstałe odpady drzewne na składowisko odpadów (lub zagospodarować je). Teren prac ma być sprzątnięty na bieżąco.

Teren parku jest zagospodarowany poprzez nasadzenia drzew, krzewów, bylin i pnączy – Wykonawca zobowiązany jest do prowadzenia prac w taki sposób aby ich nie uszkodzić. Za powstałe szkody odpowiada Wykonawca i na nim ciąży obowiązek naprawienia powstałych w trakcie realizacji prac uszkodzeń i zniszczeń.

Pniaki ściętych drzew należy wyrównać do poziomu gruntu. W przypadku gdy podczas odbioru prac stwierdzone zostanie że pniaki ściętych drzew wystają ponad grunt prace nie zostaną odebrane, tym samym wynagrodzenie nie zostanie zapłacone do czasu prawidłowego wykonania zlecenia.

W przypadku jednego drzewa gatunku buk pospolity, rosnącego w Parku 1000-lecia (wskazanego przez pracownika Urzędu podczas prowadzenia prac) pniak pozostanie znacznie wyższy (ok.4-5m), według wskazań Zlecającego.

W trakcie prac należy zabezpieczyć teren prac, które stanowią teren użyteczności publicznej (drogi, parki)

Drewno pozyskane w trakcie usuwania drzew, należy do Zamawiającego ale Wykonawca jest zobowiązany do jego zakupu za cenę:

- liściaste 70zł/1mp netto (+ VAT 8%)
- zgodnie z cenami określonymi w zarządzeniu Nr 299/2008 Burmistrza Łądku Zdroju z dnia 08.12.2008 roku, w sprawie zatwierdzenia cen na drewno iglaste i liściaste w poszczególnych klasach jakościowo-wymiarowych, pozyskiwane kosztem nabywcy z lasów stanowiących własność Gminy Łądek Zdrój), w tym celu Wykonawca zobowiązany jest do pocięcia na równe odcinki pozyskanego drewna i jego ułożenia w stosy, w taki sposób aby był możliwy jego obmiar. Po ułożeniu drewna w stosy, inspektor do spraw Leśnictwa i Ochrony Środowiska UMiG w Łądku-Zdroju dokona jego obmiaru i na tej podstawie zostanie wystawiona faktura za zakupione drewno. Do czasu odbioru drewna (jego obmiaru) Wykonawca nie może go zagospodarować.

W celu wyceny prac wymagany jest aby Oferent dokonał wizji lokalnej i zapoznał się z warunkami zlecenia.

Ofertę na wykonanie usługi należy składać w zł brutto (cena ryczałtowa za przedmiot zamówienia) na ustalonym formularzu oferty - na druku według zał.nr.1

Informacji szczegółowych można uzyskać u inspektora do spraw Leśnictwa i Ochrony Środowiska UMiG (w pok.nr.22, II piętro Urzędu Miasta i Gminy, ul. Rynek 31, 57-540 Łądek Zdrój, tel. 74 8 117 874, tel. 668400545, e-mail: lesnictwo@ladek.pl)

ofertę należy złożyć w formie pisemnej w Urzędzie Miasta i Gminy, ul. Rynek 31, 57-540 Łądek Zdrój (pok. nr 1 – Biuro Obsługi Klienta), bądź za pośrednictwem poczty elektronicznej na adres: lesnictwo@ladek.pl, lub faxem 748147418, w terminie do dnia 12.02.2016 roku.

Prace muszą być wykonane najpóźniej do dnia 29 lutego 2016 roku

z upoważnienia Burmistrza
ZASTĘPCA BURMISTRZA
ŁĄDKA-ZDROJU

Grzegorz Szczygieł



OFERTA

na

„wycinkę i pielęgnację drzew”

1. **Zamawiający:** Gmina Łądek-Zdrój, 57-540 Łądek-Zdrój, ul. Rynek 31

2. **Nazwa i adres Wykonawcy:**

3. **Oświadczenia Wykonawcy:**

3.1 Oświadczam, że posiadam niezbędną wiedzę i doświadczenie oraz potencjał techniczny (w tym rębak do rozdrabniania gałęzi) a także dysponuję osobami zdolnymi do wykonania zamówienia,

3.2 Oświadczam, że prace wykonam do dnia roku.

3.3 Oświadczam że pozyskane drewno zakupię od Gminy, w cenie:

3.3.1 liściaste 70zł/1mp netto (+ VAT 8%)

4. **Cena ofertowa:**

Lp.	Nazwa zamówienia	Cena ofertowa		
		netto [zł]	VAT [zł]	brutto [zł]
1.	2.	3.	4.	5.
1	wycinka drzew w Parku 1000-lecia			
2	wycinka drzew w Parku Zdrojowym im. Jana Pawła II w Łądku Zdroju			
3	wykonanie zabiegów pielęgnacyjnych i technicznych w koronie drzewa w Parku 1000-lecia			
4	wycinka drzewa na terenie dz.nr.171 obręb Stare Miasto			
5	wycinka drzewa na terenie dz.nr.328/7 obręb Stary Zdrój			
6	wycinka drzewa na terenie dz.nr 349/32 obręb Nowy Zdrój			
7	wycinka drzew na terenie dz.nr 319/2 obręb Stare-Miasto			
<u>Łączna wartość</u>				

.....
(miejsowość, data)

.....
(pieczęć i podpis uprawnionego przedstawiciela Wykonawcy)

.....
(pieczęć firmowa Wykonawcy)

WYKAZ KADRY TECHNICZNEJ

Nazwa zadania:
„wycinka i pielęgnacja drzew”

Wykonawca:
nazwisko i imię –*)
zarejestrowana nazwa firmy –*)
zarejestrowany adres firmy –

*) - niepotrzebne skreślić

1.

Lp.	Imię i nazwisko, zakres wykonywanych czynności	Wykształcenie	Informacja o podstawie dysponowania wymieniona osoba przez Wykonawcą *)
1.	2.	3.	4.
1.			

*) - Wykonawca winien przedstawić pisemne zobowiązanie innych podmiotów do oddania Wykonawcy niezbędnych zasobów na okres korzystania z nich przy wykonywaniu zamówienia

2.
Oświadczam, że w/w osoby, które będą uczestniczyć w wykonywaniu zamówienia posiadają wymagane wykształcenie, zgodnie z warunkami określonymi w zapytaniu ofertowym.

3.
Oświadczam, że w/w osoby, które będą uczestniczyć w wykonywaniu zamówienia posiadają wymagane uprawnienia do prowadzenia prac przy zabytkach będących parkami wpisanymi do rejestru tzn. będą je wykonywać wyłącznie osoby które posiadają świadectwo ukończenia szkoły średniej zawodowej oraz tytuł zawodowy albo wykształcenie średnie i dyplom potwierdzający kwalifikacje zawodowe w zawodach związanych z pielęgnacją zieleni, albo przez co najmniej 9 miesięcy brała udział w tego rodzaju pracach prowadzonych przy zabytkach wpisanych do rejestru lub była zatrudniona przy tych pracach w muzeum będącym instytucją kultury, zgodnie z art.37b, ust.3 ustawy z dnia 23 lipca 2003 r. o ochronie zabytków i opiece nad zabytkami (t.j. Dz. U. z 2014 r. poz. 1446 z późn. zm.)

.....
(miejscowość, data)

.....
(imię i nazwisko (pieczęć) i podpis/y osoby/osób upoważnionych do reprezentowania Wykonawcy)