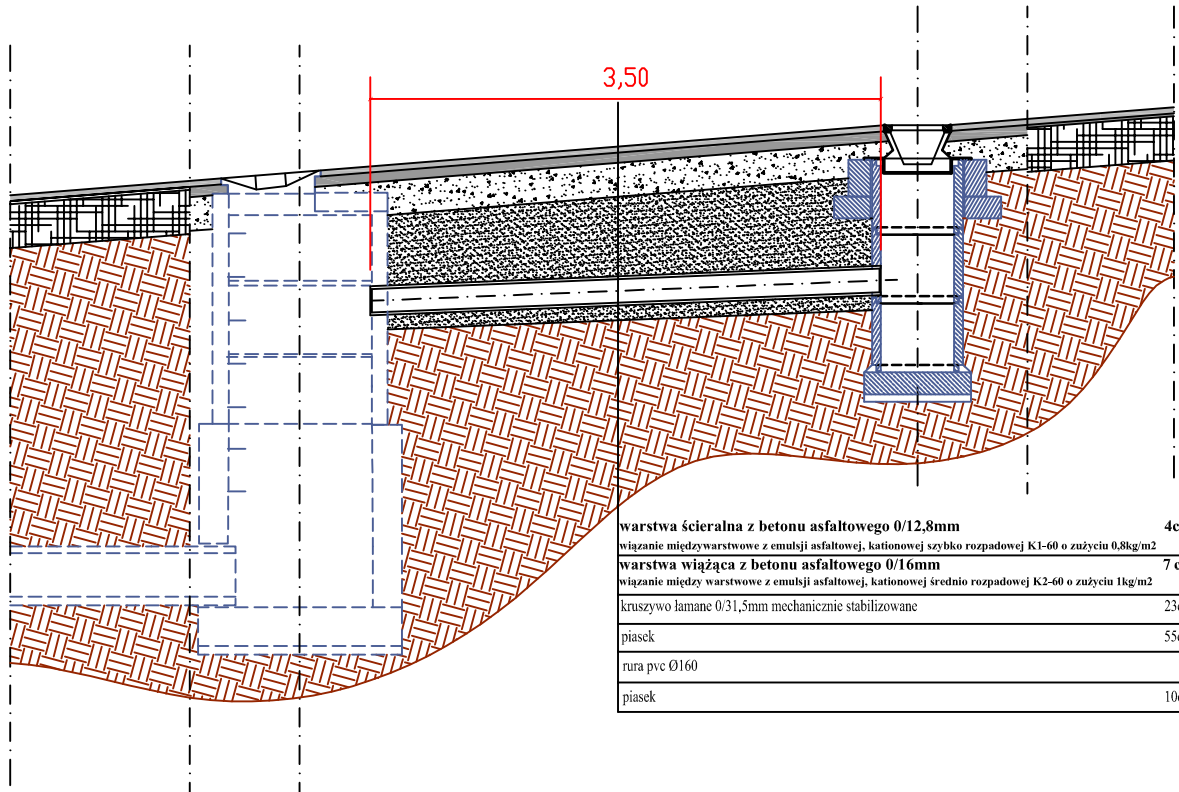
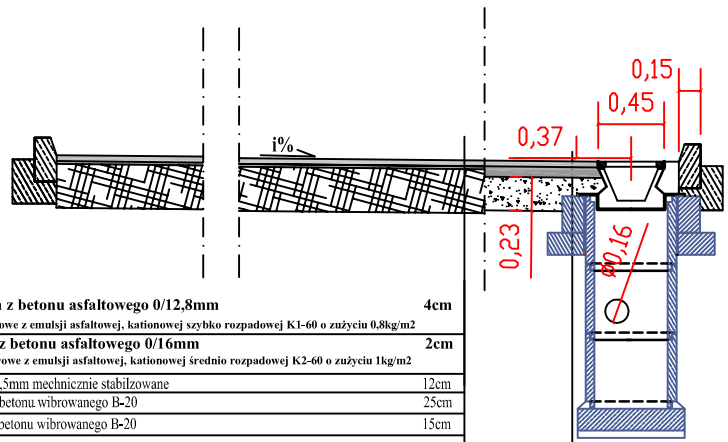
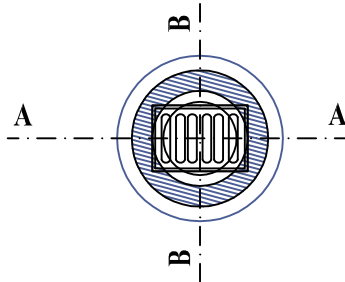


# PRZEKROJE POPRZECZNE

## KONSTRUKCJA NAWIERZCHNI JEZDNI I PROJEKTOWANEGO WPUSTU



wpust uliczny 65x45



warstwa ścieralna z betonu asfaltowego 0/12,8mm	4cm
wiązanie międzywarstwowe z emulsji asfaltowej, kationowej szybko rozpadowej K1-60 o zużyciu 0,8kg/m <sup>2</sup>	
warstwa wiążąca z betonu asfaltowego 0/16mm	7 cm
wiązanie między warstwowe z emulsji asfaltowej, kationowej średnio rozpadowej K2-60 o zużyciu 1kg/m <sup>2</sup>	
kruszywo łamane 0-31,5mm mechanicznie stabilizowane	12cm
plyta żelbetowa φ65 z betonu wibrowanego B-20	25cm
plyta żelbetowa φ62 z betonu wibrowanego B-20	15cm
podłoże gruntowe	

Obiekt	Odbudowa drogi gminnej nr 119850 - ul. Stokrotek w miejscowości Łądek - Zdrój	SKALA 1:50
Studium	Projekt budowlano - wykonawczy - branża drogowa	DATA 03.2011r.
Tytuł	Przekroje konstrukcyjne projektowanego wpustu ulicznego	Nr rysunku <b>3</b>
Inwestor	Urząd Miasta i Gminy Łądek Zdrój Rynek 31, 57-540 Łądek Zdrój	
asystent projektanta:	mgr inż. Łukasz Dobosz	projektant: inż. Zygmunt Olszewski