

Projekt

z dnia 12 sierpnia 2021 r.

Zatwierdzony przez

**UCHWAŁA NR
RADY MIEJSKIEJ ŁĄDKA-ZDROJU**

z dnia 26 sierpnia 2021 r.

w sprawie zaliczenia dróg do kategorii dróg gminnych

Na podstawie art. 7 ust. 2 ustawy z dnia 21 marca 1985 r. o drogach publicznych (t.j. Dz.U. z 2021 r., poz. 1376 ze zm.) oraz art. 18 ust. 2 pkt 15 ustawy z dnia 8 marca 1990 r. o samorządzie gminnym (t.j. Dz.U. z 2021 r., poz. 1372) Rada Miejska Łądko-Zdrój uchwala, co następuje:

§ 1. Do kategorii dróg gminnych Gminy Łądek-Zdrój zalicza się – po zasięgnięciu opinii Zarządu Powiatu Kłodzkiego – drogi położone w miejscowości Łądek-Zdrój na niżej wymienionych działkach ewidencyjnych:

- 1) działka nr 50/2 (AM-2), obręb Stary Zdrój o powierzchni 0,6266 ha – ul. Lipowa,
- 2) działka nr 321 (AM-10), obręb Stary Zdrój o powierzchni 0,1905 ha – pl. Mariański,
- 3) działka nr 344 (AM-10), obręb Stary Zdrój o powierzchni 0,2351 ha – ul. Orla,
- 4) działka nr 346 (AM-10), obręb Stary Zdrój o powierzchni 0,1345 ha – ul. Ostrowicza,
- 5) działka nr 20 (AM-2), obręb Stary Zdrój o powierzchni 1,9114 ha – ul. Marii Konopnickiej,
- 6) działka nr 139/2 o powierzchni 0,5338 ha, 143/2 o powierzchni 0,3648 ha, 148/1 o powierzchni 0,2072 ha, (AM-5), obręb Stary Zdrój – ul. Graniczna.

§ 2. Położenie oraz przebieg dróg, o których mowa w §1, oznaczony jest na mapach stanowiących załącznik nr 1, 2,3,4,5,6 do niniejszej uchwały.

§ 3. Zaliczenie dróg, o których mowa w §1 do kategorii dróg gminnych następuje z mocą od dnia 1 stycznia 2022 r.

§ 4. Wykonanie uchwały powierza się Burmistrzowi Łądko-Zdroju.

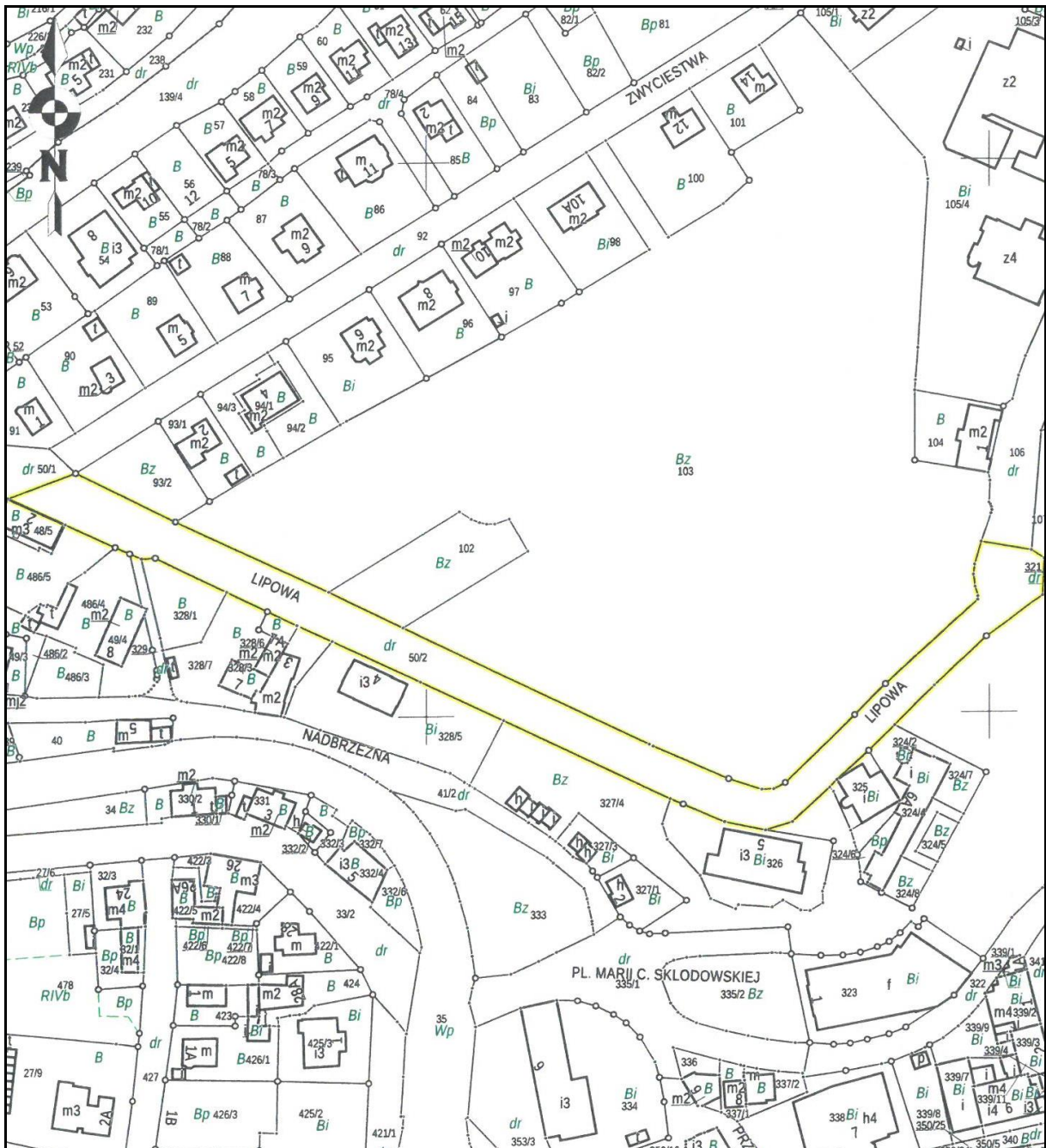
§ 5. Uchwała wchodzi w życie po upływie 14 dni od daty ogłoszenia w Dzienniku Urzędowym Województwa Dolnośląskiego.

Przewodnicząca Rady
Miejskiej Łądko-Zdroju

Małgorzata Bednarek

Załącznik nr 1 do uchwały nr ...
Rady Miejskiej Łądko-Zdroju
z dnia 26 sierpnia 2021 r.

ulica Lipowa



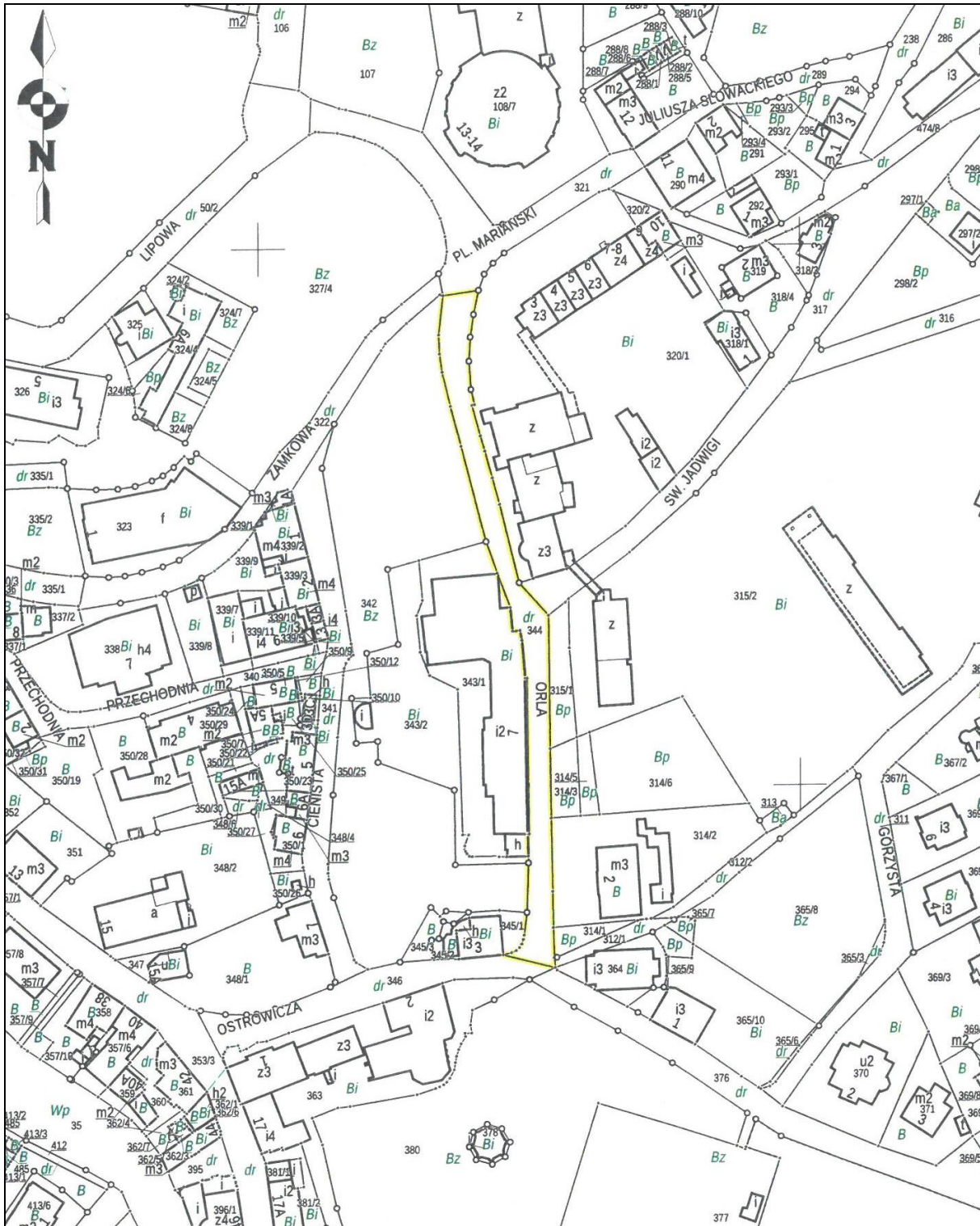
Załącznik nr 2 do uchwały nr ...
Rady Miejskiej Łódka-Zdroju
z dnia 26 sierpnia 2021 r.

pl. Mariński

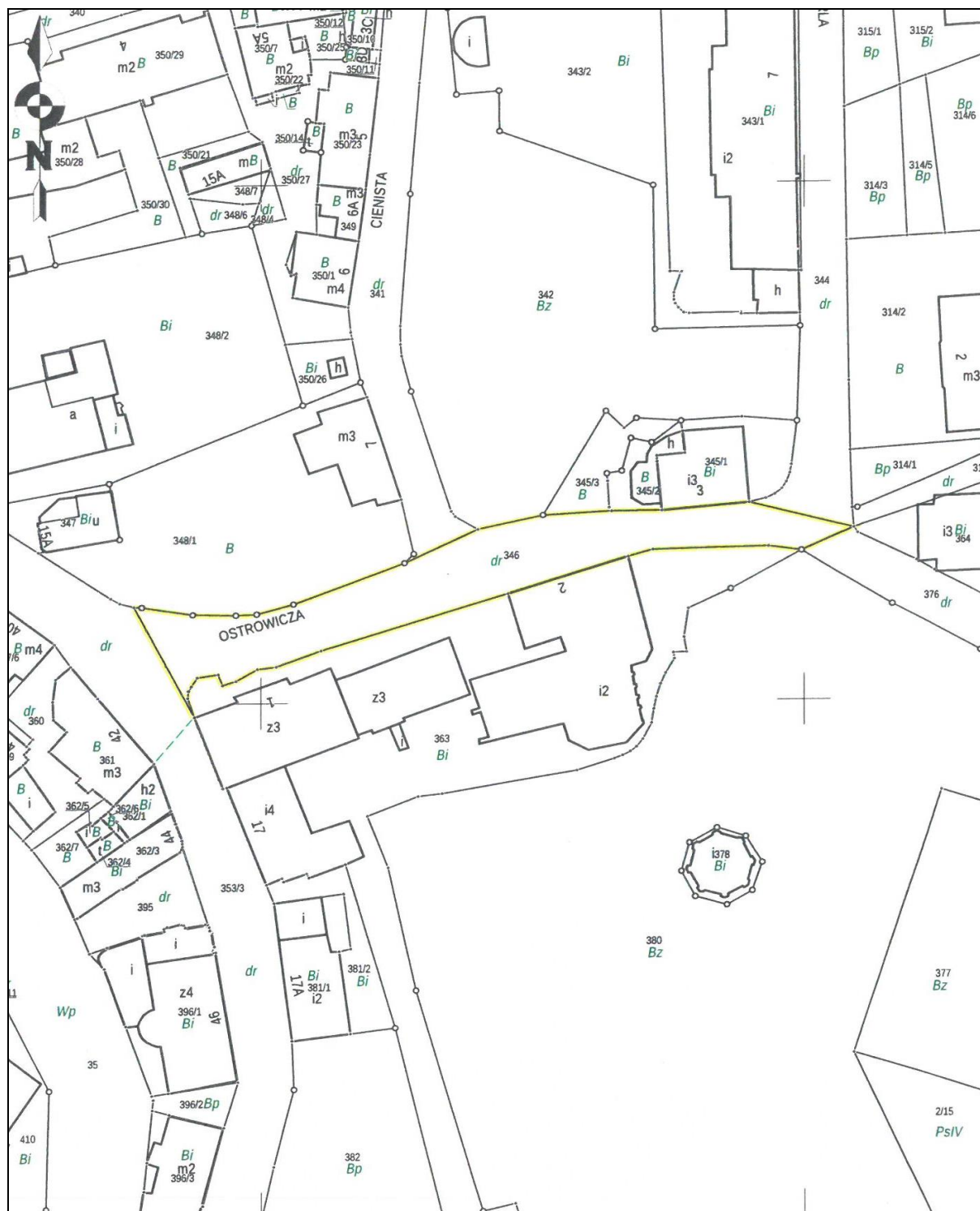


Załącznik nr 3 do uchwały nr ...
Rady Miejskiej Łądka-Zdroju
z dnia 26 sierpnia 2021 r.

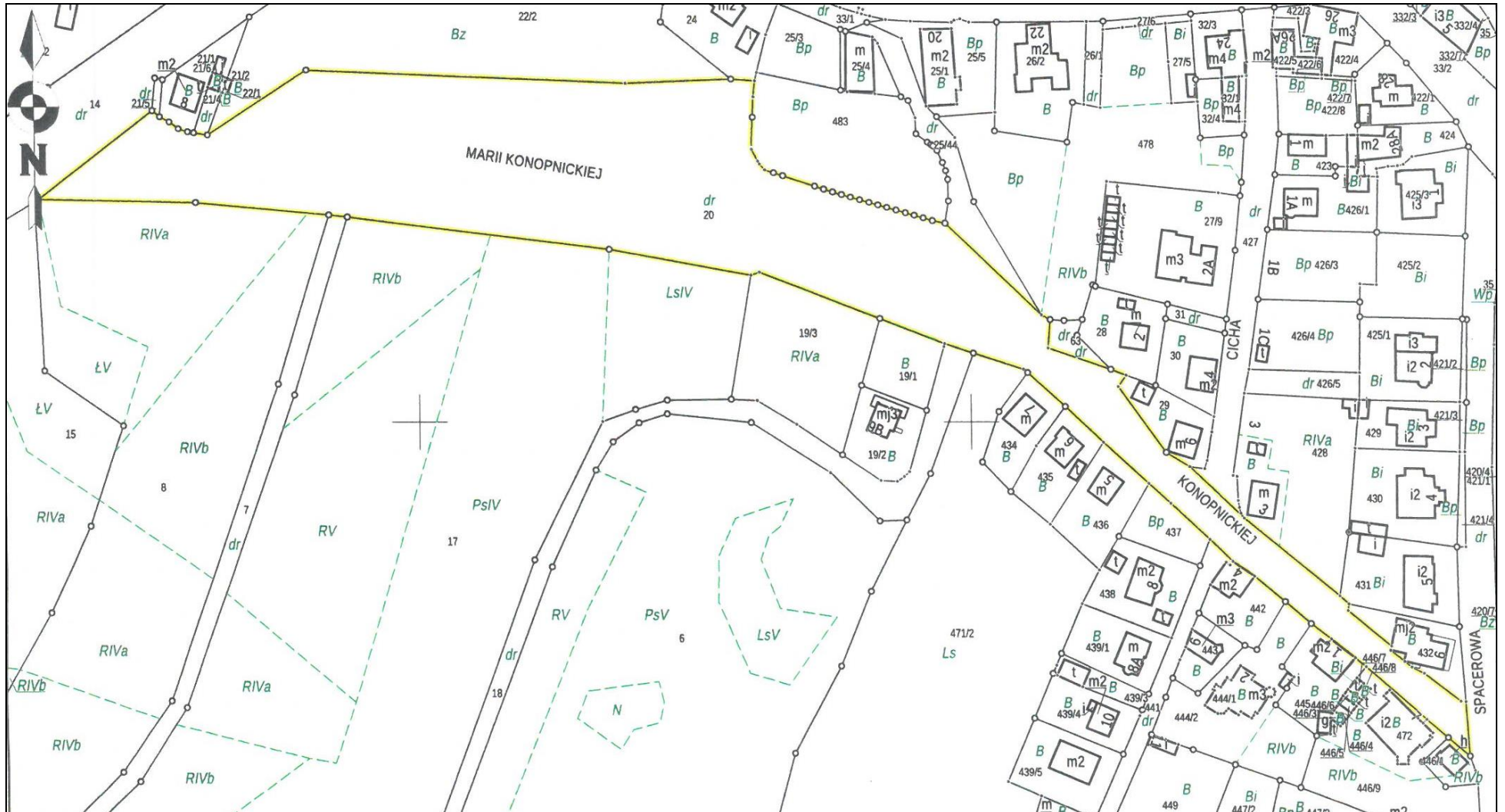
ulica Orla



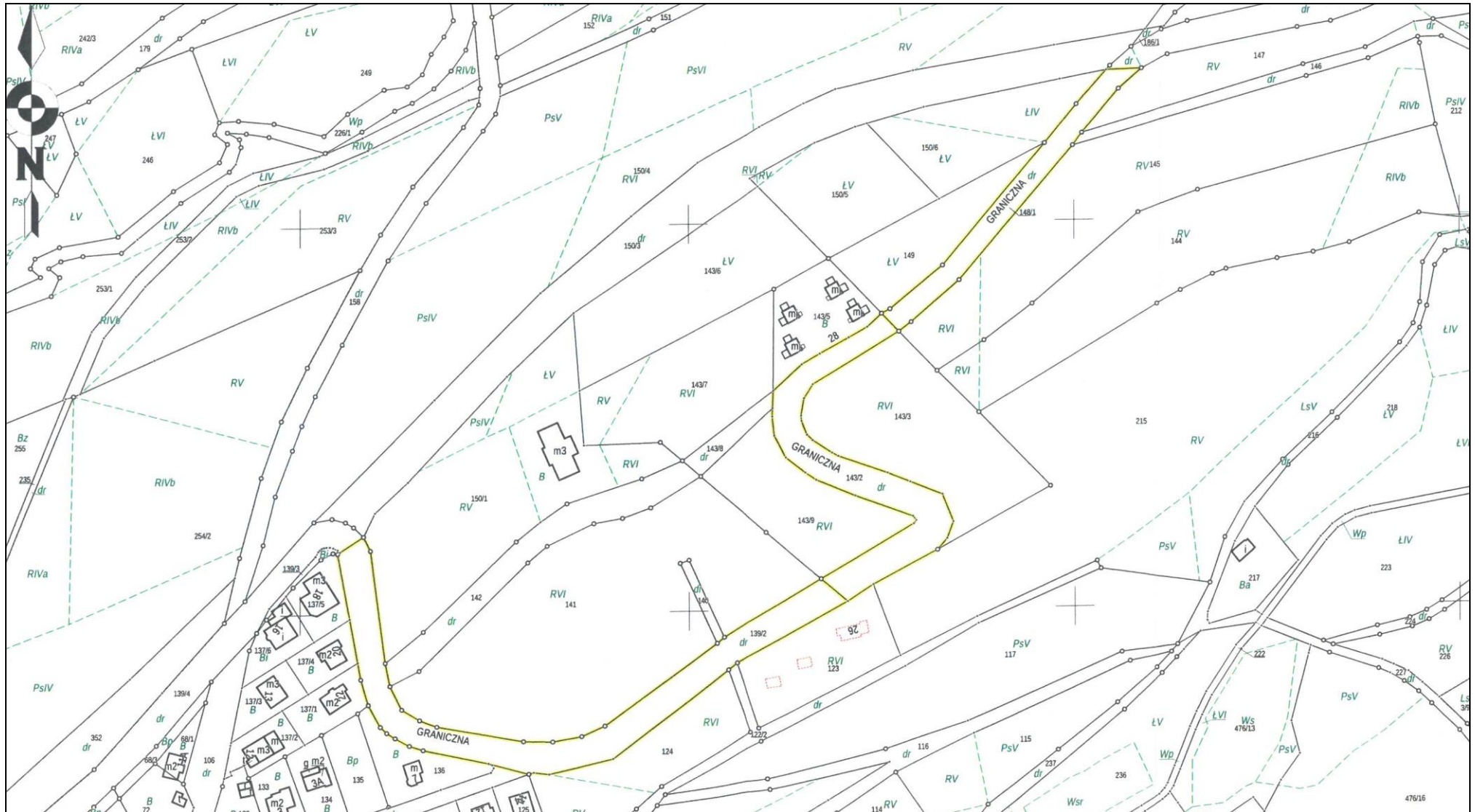
ulica Ostrowicza



ul. Marii Konopnickiej



ul. Graniczna



Uzasadnienie

Zgodnie z art. 7 ust. 2 stawy z dnia 21 marca 1985 r. o drogach publicznych (t.j. Dz.U. z 2021 r., poz. 1376 ze zm.), zaliczenie do kategorii dróg gminnych następuje w drodze uchwały rady gminy po zasięgnięciu opinii właściwego zarządu powiatu.

Propozycja Gminy Łądek-Zdrój, w sprawie zaliczenia przedmiotowych dróg do kategorii dróg gminnych została zaopiniowana pozytywnie przez Zarząd Powiatu Kłodzkiego pismem z dnia 30.07.2021 r. (data wpływu: 10.08.2021 r.).

Mając na uwadze powyższe oraz fakt iż drogi te służą głównie potrzebom lokalnym, podjęcie niniejszej uchwały jest zasadne.

Burmistrz Łądeka-Zdroju

Roman Kaczmarczyk