

**R**

**ROZDZIELACZ GRZEJNIKOWY – LICZBA OBOK OZNACZA ILOŚĆ OBIEGÓW GRZEWCZYCH**

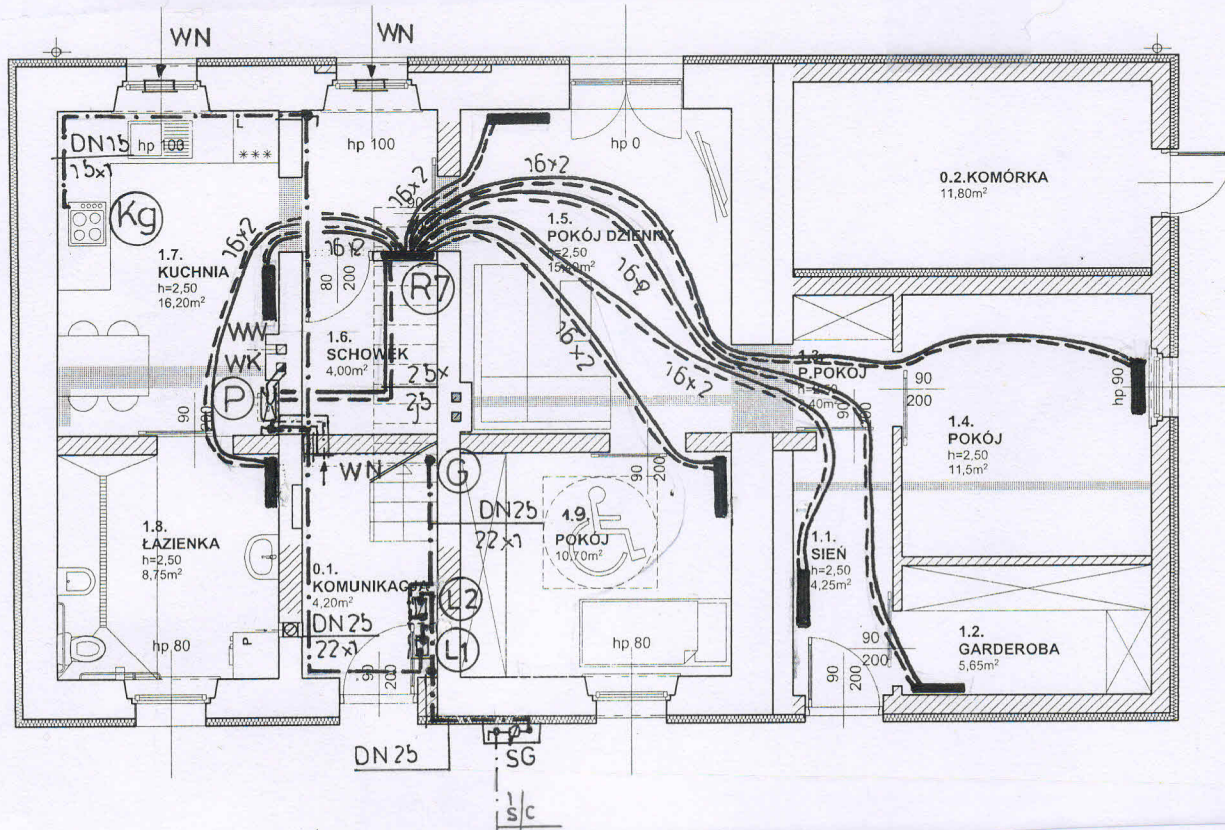
DLA PARTERU OGRZEWANIE TZW. „GRZEJNIKOWE” ZASILANE BĘDZIE Z „MAŁYCH ROZDZIELACZY” ZALECA SIĘ ROZPROWADZENIE RUR W POSADZCE SYSTEMEM „RURA W RURZE” OD ROZDZIELACZA DO GRZEJNIKÓW. GŁÓWNE POZIOME I PIONY INSTALACYJNE ORAZ PODEJŚCIA DO GRZEJNIKÓW WYKONAĆ Z RUR MIĘDZIANYCH, STALOWYCH LUB PEXC. PRZEWODY DO GRZEJNIKÓW W Z RUR ROZWIJANYCH Z KRĘGU: PEXC LUB WIELOWARSTWOWYCH

JAKO ROZWIĄZANIE ALTERNATYWNE DLA PARTERU DOPUSZCZA SIĘ ZASTOSOWANIE OGRZEWANIA PODŁOGOWEGO – PARAMETRY ZASILANIA 35/25°C. OGRZEWANIE PODŁOGOWE WYKONAĆ Z RUR PE O ŚREDNICY 17\*2 UKŁADANYCH NA WARSTWIE IZOLACJI PRZYKRYTEJ FOLIĄ POLIETYLENOWĄ RURY MONTOWAĆ NA SYSTEMOWEJ SIATCE MONTAZOWEJ, A NASTĘPNIE ZAŁAĆ WARSTWĄ JASTRYCHA O GRUBOŚCI 45 MM + ŚREDNICA RURY.

DLA ŁAZIENKI ZALECA SIĘ W TYM PRZYPADKU DODATKOWO MONTAŻ ELEKTRYCZNEGO GRZEJNIKA DRABINKOWEGO – SUSZAKA.

UWAGA! W PRZYPADKU ZASTOSOWANIA OGRZEWANIA PODŁOGOWEGO, NALEŻY PAMIĘTAĆ O ODPOWIEDNIM DOBORZE MEBLI, KTÓRE POWINNY BYĆ NA NÓŻKACH, ABY UMOŻLIWIĆ SWOBODNY PRZEPŁYW POWIETRZA POD NIMI.

PRZEWIDZIANO GRZEJNIKI PANELOWE Z BLACHY STALOWEJ. DLA ŁAZIENKI GRZEJNIK DRABINKOWY.  
 PRZEWIDZIANO GRZEJNIKI Z PODEJŚCIAMI OD DOŁU I WBUDOWANYMI ZAWORAMI TERMOSTATYCZNYMI.  
 PRZY KAŻDYM GRZEJNIKU MONTOWAĆ NA ZAWORY GŁOWICE TERMOSTATYCZNE  
 GRZEJNIKI W OBREBIE SIENI I GARDEROBY ZAINSTALOWAĆ NA WYSOKOŚCI 1,2m.



NR POM.	TEMPER. WEWNETRZNA [°C]	STRATA CIEPŁA [W]	GRZEJNIK COSMONOVA - VOGEL&NOOT	ILOŚĆ [SZT.]
1.1	20	430	11 KV 600*520	1
1.2	20	440	11 KV 600*520	1
1.4	20	780	22 KV 600*520	1
1.5	20	970	22 KV 600*600	1
1.7	20	1010	22 KV 600*720	1
1.8	24	770	grzejnik drabinkowy	1
1.9	20	650	22 KV 600*520	1

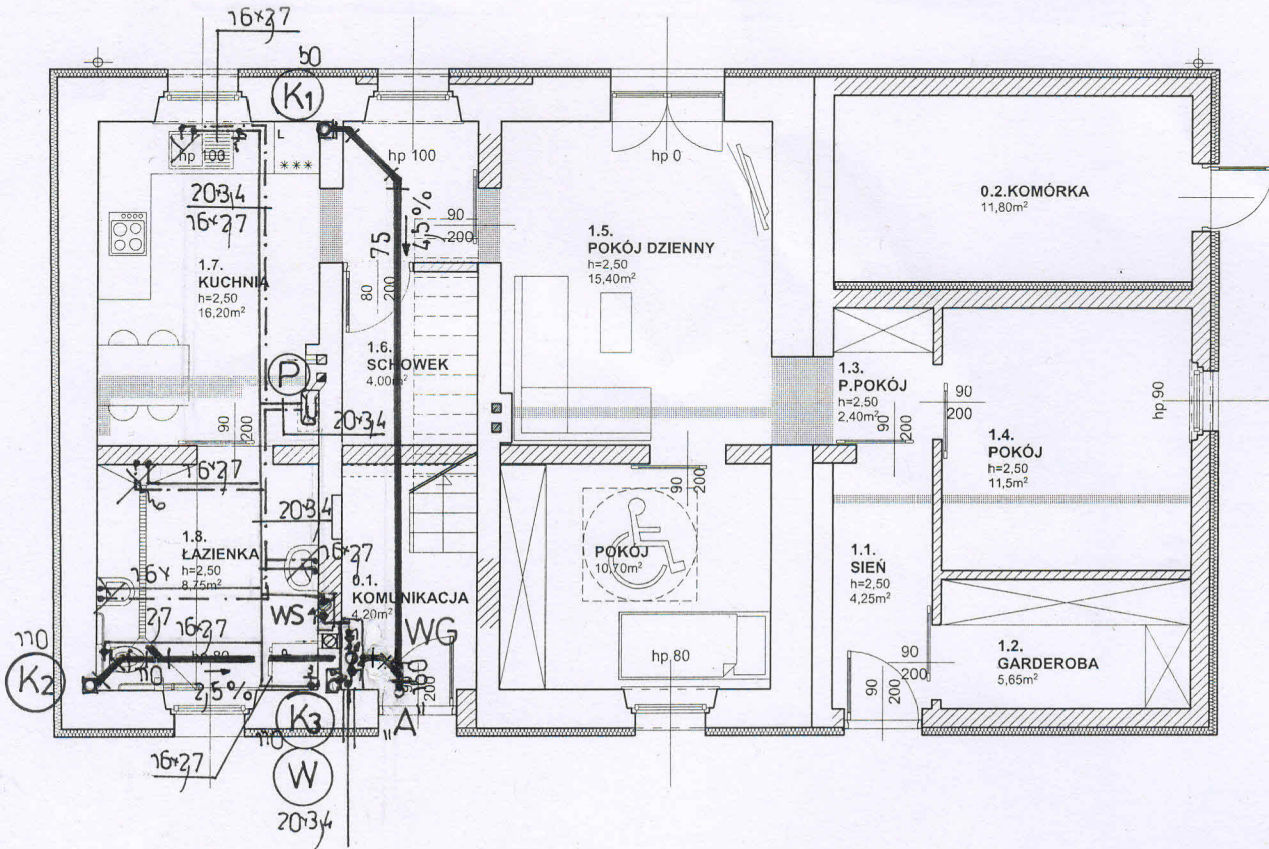
- Kg** PROJ. KUCHENKA GAZOWA
- P** PROJ. KOCIÓŁ GAZOWY WISZĄCY 2-FUNK. , TURBO LUB KONDENSACYJNY O MOCY 20 KW
- G** PROJ. PION GAZOWY
- L1,2** PROJ. LICZNIKI GAZOWE G 2,5 ZAMONTOWANE NA KL. SCHODOWEJ - OBUDOWAĆ SZAFKAMI Z MATERIAŁU CO NAJMNIEJ TRUDNO ZAPALNEGO Z OTWORAMI WENTYLACYJNYMI LICZNIKI ZAMONTOWAĆ NA UCHWYTACH ELIMINUJĄCYCH PRZENOSZENIE NAPRĘŻEN Z INSTALACJI NA URZĄDZENIE POMIAROWE
- WN** WENTYLACJA NAWIEWNA - WG OPISU TECHNICZNEGO
- WW** WENTYLACJA WYWIEWNA - WG OPISU TECHNICZNEGO
- WK** ODPROWADZENIE SPALIN - WG OPISU TECHNICZNEGO

TYTUŁ RYSUNKU	<b>RZUT PARTERU- INSTALACJA GAZOWA, INSTALACJA C.O.</b>	DATA 12.2017
OBIEKT	BUDYNEK MIESZKALNY JEDNORODZINNY Z DWOMA LOKALAMI MIESZKALNYMI UL. ŚNIEŻNA 43, ŁADEK ZDRÓJ DZ. NR 288 AM-6 OB. STARE MIASTO	SKALA 1:100
INWESTOR	<b>GINA ŁADEK ZDRÓJ</b>	NR RYS.
PROJEKTANT	MGR INŻ. B. LINCER NR UPR. 165/DOŚ/09	<b>IS1</b>

**K<sub>1-3</sub>** PROJ. PION KANALIZACYJNY (110,50 PCV)  
**W** PROJ. PION WODNY (20\*3,4)  
**A** PRAWDOPODOBNY PUNKT WPIĘCIA DO ISTNIEJĄCEJ KANALIZACJI WEWNĘTRZNEJ  
**WG** PROJ. GŁÓWNY ZESTAW WODOMIERSZOWY DN20 : WODOMIERSZ SKRZYDEŁKOWY ,  
 ZAWÓR ANTYSKAŻENIOWY KLASY EA , ZAWORY KULOWE ODCINAJĄCE. ZESTAW  
 OBUDOWAĆ SZAFKĄ , ZAIZOLOWAĆ CIEPLNIE  
**WS** PROJ. WODOMIERSZ SKRZYDEŁKOWY DN15. WODOMIERSZ ODCIĄC MIN. JEDNYM  
 ZAWOREM KULOWYM , OBUDOWAĆ SZAFKĄ

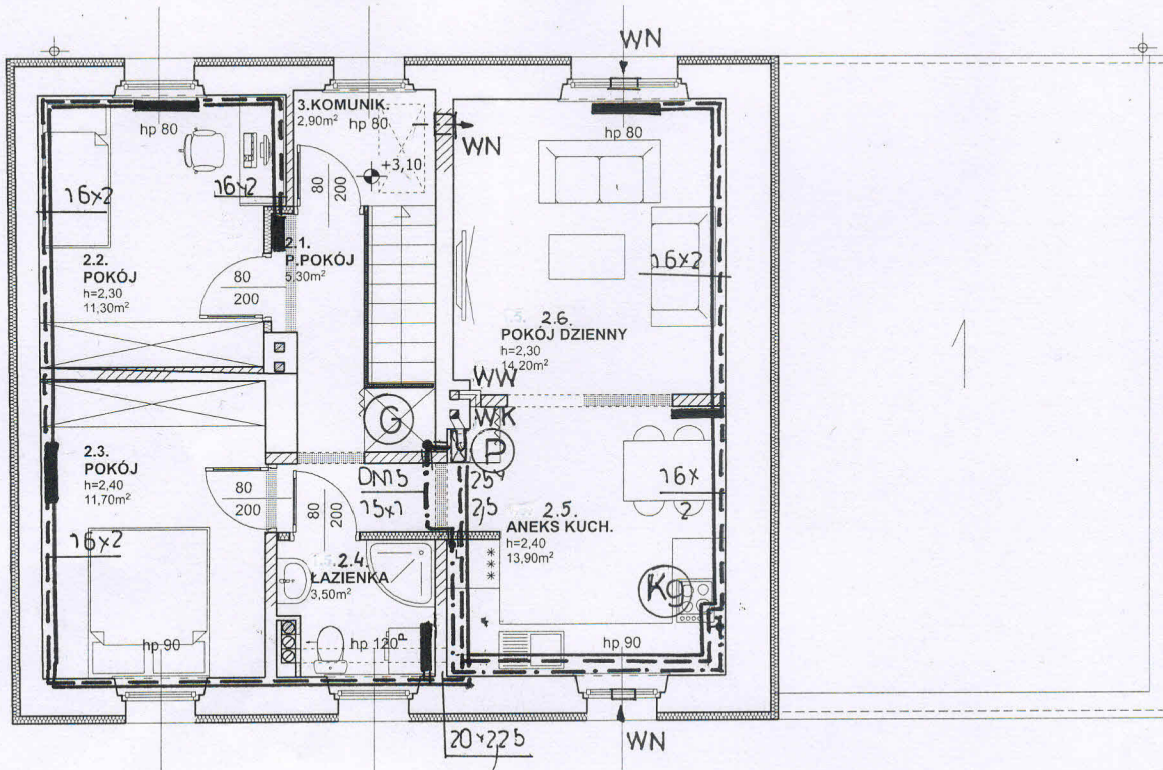
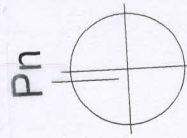
KANALIZACJĘ SANITARNĄ WEWNĘTRZĄ BUDYNKU WYKONAĆ Z RUR I KSZTAŁTEK PCV  
 O PODANYCH NA RYS. ŚREDNICACH NA PIONACH MONTOWAĆ REWIZJE O RAZ WYKONAĆ  
 ODPOWIEDZIANIA PIONÓW PORZEZ MONTAŻ RUR WYWIEWNYCH (DLA PIONU K1 DOPUSZCZA SIĘ  
 ZASTOSOWANIE ZAWORU

INSTALACJĘ WEWNĘTRZNA WODY WYKONAĆ Z RUR I KSZTAŁTEK Z POLIPROPYLENU PP3,  
 MIEDZIANYCH LUB RUR TYPU PEX.  
 GŁÓWNE ROZPROWADZENIE WODY WYKONAĆ W PODŁOŻE I BRUZZACH ŚCIENNYCH.  
 POZOSTAŁE PRZEWODY W OBRĘBIE MIESZKAŃ W PODŁOŻE , W BRUZZACH I PO WIERZCHU ( Z  
 TYŁU ZA MEBLAMI W KUCHNI) , WSZYSTKIE RURY , IZOLOWAĆ OTULINAMI Z PIANKI PE.



TYTUŁ RYSUNKU	RZUT PARTERU – INSTALACJA WOD.-KAN.	DATA
OBIEKT	BUDYNEK MIESZKALNY JEDNORODZINNY Z DWOMA LOKALAMI MIESZKALNYMI UL. ŚNIEŻNA 43, LADEK ZDRÓJ DZ. NR 288 AM-6 OB. STARE MIASTO	SKALA 1:100
INWESTOR	GMINA LADEK ZDRÓJ	NR RYS.
PROJEKTANT	MGR INŻ B LINCER NR UPR. 165/DOŚ/09	IS2

**Kg** PROJ. KUCHENKA GAZOWA  
**P** PROJ. KOCIOŁ GAZOWY WISZĄCY 2-FUNK. TURBO LUB KONDENSACYJNY O MOCY 20 KW  
**G** PROJ. PION GAZOWY  
**WN** WENTYLACJA NAWIEWNA - WG OPISU TECHNICZNEGO  
**WW** WENTYLACJA WYWIEWNA - WG OPISU TECHNICZNEGO  
**WK** ODPROWADZENIE SPALIN - WG OPISU TECHNICZNEGO

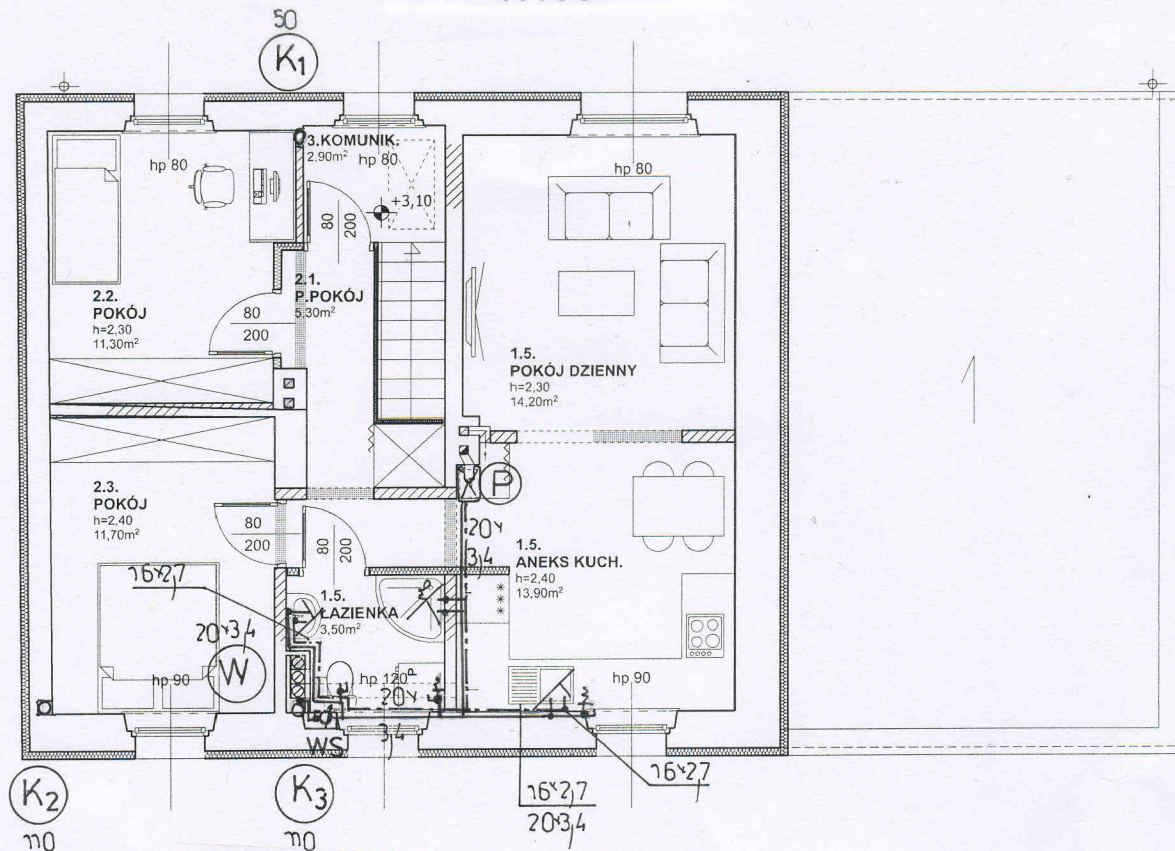
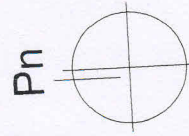


DLA PIĘTRA OGRZEWANIE TZW. „GRZEJNIKOWE” ZASILANE BĘDZIE Z PRZEWODÓW ROZPROWADZANYCH W BRUZZACH PRZYPODŁOGOWYCH LUB W LISTWACH PRZYŚCIENNYCH, OWINIĘTE OTULINAMI Z PIANKI O GR. WG OPISU TECHNICZNEGO. ZE WZGLĘDU NA UKŁAD BELEK STROPOWYCH DOPUSZCZA SIĘ PROWADZENIE CZĘŚCI INSTALACJI W PODŁODZE.  
 INSTALACJĘ WYKONAĆ Z RUR MIEDZIANYCH, STALOWYCH LUB PEXC.  
 PRZEWIDZIANO GRZEJNIKI PANELOWE Z BLACHY STALOWEJ. DLA ŁAZIENKI GRZEJNIK DRABINKOWY.  
 PRZEWIDZIANO GRZEJNIKI Z PODEJŚCIAMI OD DOŁU I WBUDOWANYMI ZAWORAMI TERMOSTATYCZNYMI.  
 PRZY KAŻDYM GRZEJNIKU MONTOWAĆ NA ZAWORY GŁOWICE TERMOSTATYCZNE

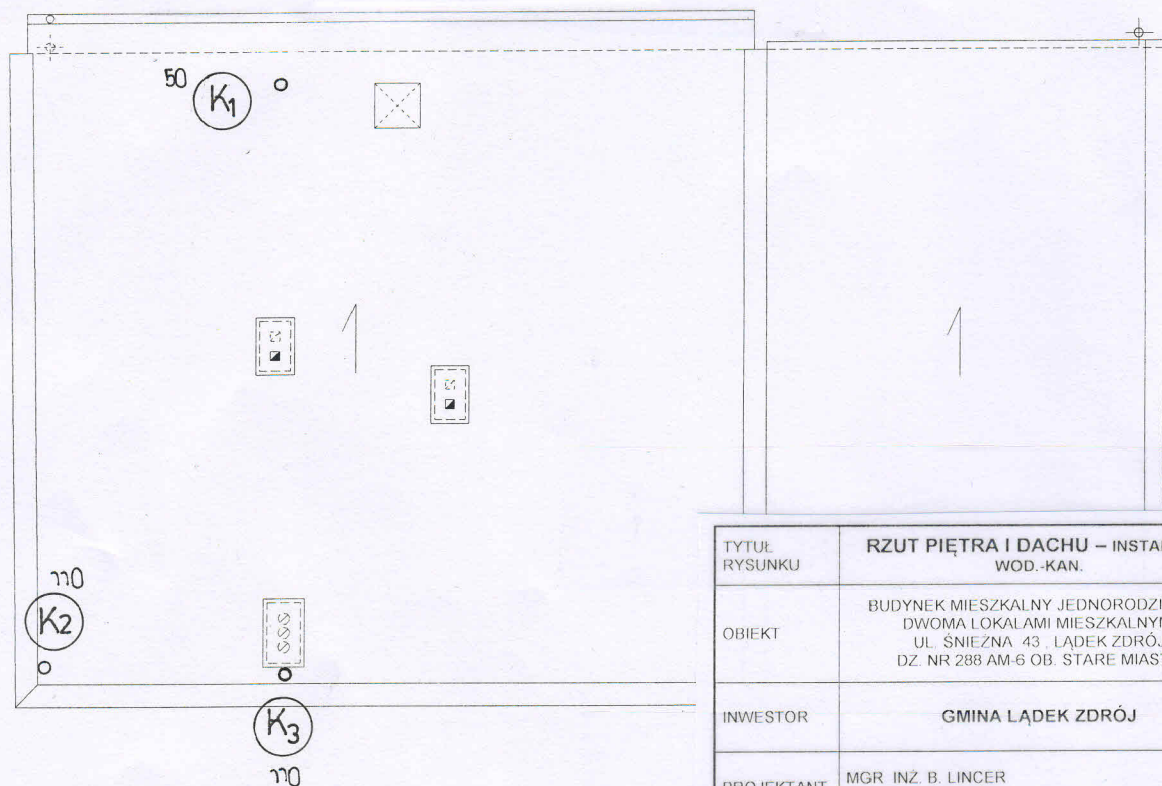
NR POM.	TEMPER. WEWNETRZNA [°C]	STRATA CIEPŁA [W]	GRZEJNIK COSMONOVA - VOGEL&NOOT	ILOŚĆ [SZT.]
2.1	20	260	11 KV 400*400	1
2.2	20	710	22 KV 600*520	1
2.3	20	740	22 KV 600*520	1
2.4	24	410	grzejnik drabinkowy	1
2.5	20	880	22 KV 600*600	1
2.6	20	930	22 KV 600*600	1

TYTUŁ RYSUNKU	RZUT PIĘTRA - INSTALACJA GAZOWA, INSTALACJA C.O.	DATA 12.2017
OBIEKT	BUDYNEK MIESZKALNY JEDNORODZINNY Z DWOMA LOKALAMI MIESZKALNYMI UL. ŚNIEŻNA 43, ŁĄDEK ZDRÓJ DZ. NR 288 AM-6 OB. STARE MIASTO	SKALA 1:100
INWESTOR	GMINA ŁĄDEK ZDRÓJ	NR RYS.
PROJEKTANT	MGR INŻ. B. LINCER NR UPR. 165/DOS/09	IS3

## RZUT PIĘTRA 1:100



## RZUT DACHU 1:100

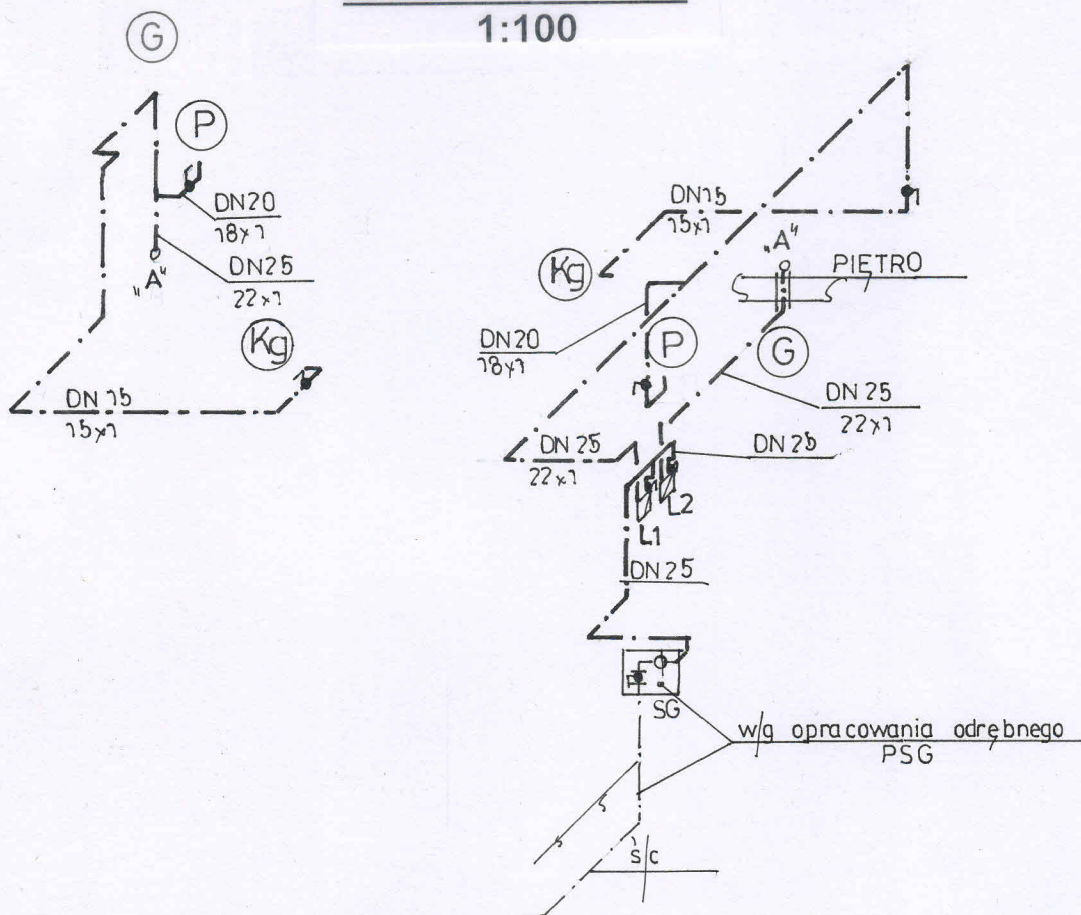


TYTUŁ RYSUNKU	<b>RZUT PIĘTRA I DACHU – INSTALACJA WOD.-KAN.</b>	DATA 12.2017
OBIEKT	BUDYNEK MIESZKALNY JEDNORODZINNY Z DWOMA LOKALAMI MIESZKALNYMI UL. ŚNIEŻNA 43 ŁADEK ZDRÓJ DZ. NR 288 AM-6 OB. STARE MIASTO	SKALA 1:100
INWESTOR	<b>GMINA ŁADEK ZDRÓJ</b>	NR RYS.
PROJEKTANT	MGR INŻ. B. LINCER NR UPR. 165/DOŚ/09	<b>IS4</b>

**Kg** PROJ. KUCHENKA GAZOWA  
**P** PROJ. KOCIOŁ GAZOWY WISZĄCY 2-FUNK. , TURBO LUB KONDENSACYJNY O MOCY 20 KW  
**G** PROJ. PION GAZOWY  
**L<sub>1,2</sub>** PROJ. LICZNIKI GAZOWE G 2,5 ZAMONTOWANYNE NA KL. SCHODOWEJ  
 - OBUĐOWAĆ SZAFKAMI Z MATERIAŁU CO NAJMNIEJ TRUDNO ZAPALNEGO Z OTWORAMI WENTYLACYJNYMI  
 LICZNIKI ZAMONTOWAĆ NA UCHWYTACH ELIMINUJĄCYCH PRZENOSZENIE NAPRĘŻEN Z INSTALACJI NA URZĄDZENIE POMIAROWE

## IZOMETRIA GAZU

1:100



TYTUŁ RYSUNKU	IZOMETRIA INSTALACJI GAZOWEJ	DATA
OBIEKT	BUDYNEK MIESZKALNY JEDNORODZINNY Z DWOMA LOKALAMI MIESZKALNYMI UL. ŚNIEŻNA 43, ŁĄDEK ZDRÓJ DZ. NR 288 AM-6 OB. STARE MIASTO	SKALA 1:100
INWESTOR	GMINA ŁĄDEK ZDRÓJ	NR RYS.
PROJEKTANT	MGR INŻ. B. LINCER NR UPR. 165/DÓŚ/09	IS5