

**UCHWAŁA NR XXXIV/233/2021
RADY MIEJSKIEJ ŁĄDKA-ZDROJU**

z dnia 10 maja 2021 r.

**Rady Miejskiej Łądko-Zdrój
w sprawie wyznaczenia obszaru i granic aglomeracji Łądek-Zdrój**

Na podstawie art. 18 ust. 2 pkt. 15 ustawy z dnia 8 marca 1990 r. o samorządzie gminnym (tekst jednolity: Dz. U. z 2020 r. poz. 713), w związku z art. 87 ust. 1 i ust. 4 ustawy z dnia 20 lipca 2017 r. Prawo wodne (tekst jednolity: Dz. U. z 2020 r. poz. 310) oraz rozporządzenia Ministra Gospodarki Morskiej i Żeglugi Śródlądowej z dnia 27 lipca 2018 r. w sprawie sposobu wyznaczania obszarów i granic aglomeracji (Dz. U. z 2018 r. poz. 1586), Rada Miejska Łądko-Zdrój uchwala, co następuje:

§ 1. Wyznacza się aglomerację Łądek-Zdrój o równoważnej liczbie mieszkańców (RLM) 8811 z oczyszczalnią ścieków komunalnych zlokalizowaną w miejscowości Łądek-Zdrój, której obszar obejmuje miejscowość Łądek-Zdrój.

§ 2. Część opisowa aglomeracji Łądek-Zdrój stanowi załącznik nr 1 do niniejszej uchwały.

§ 3. Część graficzna aglomeracji Łądek-Zdrój (obszar i granice aglomeracji wyznaczone na mapie w skali 1:10 000), stanowi załącznik nr 2 do niniejszej uchwały.

§ 4. Wykonanie uchwały powierza się Burmistrzowi Łądko-Zdrój.

§ 5. Uchwała wchodzi w życie po upływie 14 dni od dnia ogłoszenia w Dzienniku Urzędowym Województwa Dolnośląskiego.

Przewodnicząca Rady
Miejskiej Łądko-Zdrój

Małgorzata Bednarek

**AGLOMERACJA ŁĄDEK-ZDRÓJ
(I_d PLDO073)**

powiat
KŁODZKI
województwo
DOLNOŚLĄSKIE

CZĘŚĆ OPISOWA

1. WSTĘP

Istniejąca wcześniej aglomeracja Łądek-Zdrój była wyznaczona uchwałą nr XXI/492/12 Sejmiku Województwa Dolnośląskiego z dnia 22 marca 2012 r. w sprawie wyznaczenia aglomeracji Łądek-Zdrój (Dziennik Urzędowy Województwa Dolnośląskiego z dnia 4 maja 2012 r., pozycja 1649).

Poziom równoważnej liczby mieszkańców w wyznaczonej aglomeracji Łądek-Zdrój wynosi 8811, został wyliczony na podstawie liczby stałych mieszkańców podłączonych do oczyszczalni ścieków, liczby osób czasowo przebywających na terenie aglomeracji oraz liczby osób korzystających ze zbiorników bezodpływowych. Działanie takie ma na celu w głównej mierze uporządkowanie faktycznego stanu systemu kanalizacji zbiorczej, podłączonej do oczyszczalni ścieków w Łądko-Zdroju. Istniejąca sieć kanalizacji sanitarnej, obejmująca aglomerację Łądek-Zdrój, obsługuje obecnie 8694 osób, w tym 5509 mieszkańców i 3185 osób czasowo przebywających w aglomeracji. Ścieki komunalne od pozostałych mieszkańców z proponowanej aglomeracji odprowadzane są do zbiorników bezodpływowych 29 szt. z których przewożone są do komunalnej oczyszczalni ścieków w Łądko-Zdroju, ul. Wiejska 57. Ogólna długość sieci kanalizacji sanitarnej w aglomeracji Łądek-Zdrój wynosi 20,5 km. Ścieki odprowadzane są do komunalnej oczyszczalni ścieków w Łądko-Zdroju, posiadającej przepustowość 8000 m³/d. W aglomeracji w roku 2020 powstało 1 045 492 m³ ścieków, w tym 1 039 210,7 m³ dopływało gminną siecią kanalizacyjną, a pozostałe dostarczane były do oczyszczalni przez inne systemy, zapewniające ten sam poziom ochrony środowiska.

2. WYKORZYSTANE MATERIAŁY.

- 1) Uchwała nr XXI/492/12 Sejmiku Województwa Dolnośląskiego z dnia 22 marca 2012 r. w sprawie wyznaczenia aglomeracji Łądek-Zdrój (Dziennik Urzędowy Województwa Dolnośląskiego z dnia 4 maja 2012 r., pozycja 1649).
- 2) Studium Uwarunkowań i Kierunków Zagospodarowania Przestrzennego miasta i gminy Łądek-Zdrój, uchwalone uchwałą Rady Miejskiej Łądko-Zdroju nr 1/376/10 z dnia 29 października 2010 r.
- 3) Miejscowy plan zagospodarowania przestrzennego Łądko-Zdroju uchwalony Uchwałą Rady Miejskiej Łądko-Zdroju Nr XX/248/04 z dnia 25 marca 2003 r. (Dziennik Urzędowy Województwa Dolnośląskiego z 2004 r. nr 95 poz. 1708)
- 4) Miejscowy plan zagospodarowania przestrzennego Łądko-Zdroju obręb Zatorze uchwalony Uchwałą Rady Miejskiej Łądko-Zdroju Nr XXX/230/12 z dnia 20 grudnia 2012 r. (Dziennik Urzędowy Województwa Dolnośląskiego z 2013 r. poz. 1045)
- 5) Miejscowy plan zagospodarowania przestrzennego Łądko-Zdroju „Stary Zdrój obszar A-Lasy” część nr 1 uchwalony Uchwałą Rady Miejskiej Łądko-Zdroju Nr XXXIV/235/13 z dnia 9 kwietnia 2013 r. (Dziennik Urzędowy Województwa Dolnośląskiego z 2013 r. poz. 3294)
- 6) Miejscowy plan zagospodarowania przestrzennego Łądko-Zdroju „Nowy Zdrój obszar A-Stare Miasto” uchwalony Uchwałą Rady Miejskiej Łądko-Zdroju Nr XXXVI/247/13 z dnia 30 kwietnia 2013 r. (Dziennik Urzędowy Województwa Dolnośląskiego z 2013 r. poz. 3873)

- 7) Miejscowy plan zagospodarowania przestrzennego Łądko-Zdroju „Stary Zdrój obszar A-Lasy” część nr 2 uchwalony Uchwałą Rady Miejskiej Łądko- Zdroju Nr XLIV/299/13 z dnia 19 grudnia 2013 r. (Dziennik Urzędowy Województwa Dolnośląskiego z 2014 r. poz. 564)
- 8) Miejscowy plan zagospodarowania przestrzennego Łądko-Zdroju „Stary Zdrój obszar A-Lasy” część nr 2 uchwalony Uchwałą Rady Miejskiej Łądko- Zdroju N r XVII/102/15 z dnia 30 listopada 2015 r. (Dziennik Urzędowy Województwa Dolnośląskiego z 2016 r. poz. 519)
- 9) Zmiana planu zagospodarowania przestrzennego z 2012 r. Łądko-Zdroju obręb Zatorze uchwalona Uchwałą Rady Miejskiej Łądko- Zdroju Nr LIII/341/2018 z dnia 31 stycznia 2018 r. (Dziennik Urzędowy Województwa Dolnośląskiego z 2018 r. poz. 2989)
- 10) Zmiana planu zagospodarowania przestrzennego z 2012 r. Łądko-Zdroju obręb Zatorze uchwalona Uchwałą Rady Miejskiej Łądko -Zdroju Nr LIII/341/2018 z dnia 31 stycznia 2018 r. (Dziennik Urzędowy Województwa Dolnośląskiego z 2018 r. poz. 2989)
- 11) Zmiana planu zagospodarowania przestrzennego Łądko-Zdroju obręb Stare Miasto uchwalona Uchwałą Rady Miejskiej Łądko Zdroju Nr LVIII/368/2018 z dnia 28 czerwca 2018 r. (Dziennik Urzędowy Województwa Dolnośląskiego z 2018 r. poz. 4692)
- 12) Zmiana planu zagospodarowania przestrzennego z 2013 r. Łądko-Zdroju „Nowy Zdrój obszar A-Stare Miasto” uchwalona Uchwałą Rady Miejskiej Łądko - Zdroju Nr III/18/2018 z dnia 27 grudnia 2018 r. (Dziennik Urzędowy Województwa Dolnośląskiego z 2019 r. poz. 1890)
- 13) Zmiana planu zagospodarowania przestrzennego z 2004 i 2013 r. Łądko -Zdroju uchwalona Uchwałą Rady Miejskiej Łądko- Zdroju Nr XXIII/182/2020 z dnia 29 października 2020 r. (Dziennik Urzędowy Województwa Dolnośląskiego z 2020 r. poz. 6348).
- 14) Ustawa z dnia 20 lipca 2017 r. – Prawo wodne (Dz. U. z 2020 r. poz. 310 z późn. zm.)
- 15) Rozporządzenie Ministra Gospodarki Morskiej i Żeglugi Śródlądowej z dnia 27 lipca 2018 r. w sprawie sposobu wyznaczania obszarów i granic aglomeracji (Dz. U. z 2018 r. poz. 1586).
- 16) Wytyczne do wyznaczania, zmiany lub likwidacji obszarów i granic aglomeracji, MG MiŻŚ, PGW Wody Polskie.

3. INFORMACJE O WYZNACZANEJ AGLOMERACJI.

3.1. DŁUGOŚĆ I RODZAJ ISTNIEJĄCEJ I PLANOWANEJ DO BUDOWY SIECI KANALIZACYJNEJ

Długość istniejącej sieci kanalizacyjnej

Lp	Kanalizacja istniejąca	Długość [km]	Liczba osób korzystających z istniejącej kanalizacji			
			Mieszkańcy	Przemysł	Osoby czasowo przebywające na terenie aglomeracji	Sumaryczna liczba osób [kol 4 + 5 + 6]
1	2	3	4	5	6	7
1	Sanitarna grawitacyjna	10,9	5509	0	3185	8694
2	Sanitarna tłoczna	-				
3	Ogólnospławna grawitacyjna	9,6				
	Ogólnospławna tłoczna	-				
Razem		20,5	5509	0	3185	8694

Aktualna Długość sieci w aglomeracji Łądek-Zdrój wynosi 20,5 km.

Długość planowanej sieci kanalizacyjnej – nie jest planowana budowa nowej sieci kanalizacji sanitarnej na terenie aglomeracji Łądek-Zdrój.

3.2. WSKAŹNIK KONCENTRACJI

Nie liczono wskaźnika koncentracji, gdyż nie planuje się budowy nowej sieci kanalizacji sanitarnej na terenie aglomeracji Łądek-Zdrój.

3.3. LICZBA STAŁYCH MIESZKAŃCÓW AGLOMERACJI I OSÓB CZASOWO PRZEBYWAJĄCYCH W AGLOMERACJI

Lp.	Nazwa miejscowości	Liczba mieszkańców aglomeracji			Liczba mieszkańców korzystających z bezodpływowych zbiorników
		Stałych korzystających z sieci kanalizacyjnej	Liczba osób czasowo przebywających w aglomeracji	Przemysł	
	Łądek-Zdrój	5509	3185	0	117

3.4. PRZEMYSŁ OBSŁUGIWANY PRZEZ ISTNIEJĄCĄ SIĘĆ KANALIZACYJNĄ

Przemysł nie jest obsługiwany przez istniejącą sieć kanalizacyjną.

4. ISTNIEJĄCA OCZYSZCZALNIA ŚCIEKÓW KOMUNALNYCH

Nazwa oczyszczalni ścieków: OCZYSZCZALNIA ŁĄDEK-ZDRÓJ

Lokalizacja oczyszczalni ścieków (adres): 57-540 Łądek-Zdrój, ul. Wiejska 57

Dane kontaktowe (telefon, e-mail, fax): Łądeckie Usługi Komunalne Sp. z o.o., tel. 74 8 146 667.

E-mail: sekretariat@lukladek.pl ; kierownikdwik@lukladek.pl

Pozwolenie wodnoprawne na odprowadzanie ścieków z oczyszczalni do środowiska (data, znak, oznaczenie organu, termin ważności decyzji):

Organ wydający: Starosta Kłodzki

Nr decyzji: OŚR.6341.08.2010/2012.ŚW7

Data wydania: 11.04.2012 r.

Termin ważności: 31.03.2022 r.

Przepustowość oczyszczalni: (dane z aktualnego pozwolenia wodnoprawnego) 8000 m³/d

średnia [m³/d]: 2548,5 za 2020 r.

Projektowana maksymalna wydajność oczyszczalni ścieków wynosi: 5779 RLM

Planuje się modernizację oczyszczalni ścieków oraz dostosowanie do obecnej liczby RLM.

Ilość ścieków dostarczanych do oczyszczalni ścieków, zgodnie z danymi za 2020 r.:

Ścieki dopływające siecią kanalizacyjną [m³/d]: 2856,5

Ścieki dowożone [m³/d]: 17,2

Ilość ścieków powstających na terenie aglomeracji: [m³/d]: 2873,7

Dopływ ścieków średniodobowy w 2020 r. wynosił: 2 856,5 m³/d (1 045 492 m³ w roku 2020)

Wartości wskaźników zanieczyszczeń ścieków surowych - skład jakościowy ścieków powstałych na terenie aglomeracji Łądek-Zdrój		
Wskaźnik	Wartość (średnioroczna z pomiarów) 2020 r.	Uwagi
1	2	3
BZT ₅ [mgO ₂ /l]	39,8	
ChZT _{Cr} [mgO ₂ /l]	134,0	
Zawiesina ogólna [mg/l]	51,8	
Fosfor ogólny [mgP/l]	-	
Azot ogólny [mgN/l]	-	

Obciążenie oczyszczalni ścieków wyrażona równoważną liczbą mieszkańców (RLM):
 $2873,7 \text{ m}^3/\text{d} \times 39,8 \text{ mgO}_2/\text{dm}^3 : 60 \text{ gO}_2/\text{d} = 1906 \text{ RLM}$

Wartości wskaźników lub % redukcji zanieczyszczeń ścieków oczyszczonych		
Wskaźnik	Wartość lub % redukcji zgodnie z pozwoleniem wodnoprawnym	Wartość dla ścieków oczyszczonych (średnioroczna z pomiarów)
BZT ₅ [mgO ₂ /l]	≤25 mg O ₂ /l	4,8
ChZT _{Cr} [mgO ₂ /l]	≤125 mg O ₂ /l	52,5
Zawiesina ogólna [mg/l]	≤35 mg/l	12,8
Fosfor ogólny [mgP/l]	-	-
Azot ogólny [mgN/l]	-	-
Odbiornik ścieków oczyszczonych zgodnie z pozwoleniem wodnoprawnym:		
Nazwa ciek: BIAŁA ŁĄDECKA	Kilometraż miejsca odprowadzania ścieków oczyszczonych: 21+790	
Współrzędne geograficzne wylotu: długość: 16,51390 szerokość: 50,21130		
Typ oczyszczalni ścieków		
B - oczyszczalnia biologiczna spełniająca standardy odprowadzanych ścieków	x	
Non B - oczyszczalnia biologiczna niespełniająca standardów odprowadzanych ścieków		
PUB1 - oczyszczalnia biologiczna z podwyższonym usuwaniem związków azotu (N), fosforu (P) spełniająca standardy odprowadzanych ścieków dla aglomeracji ≥ 100 000 RLM		
non PUB1 - oczyszczalnia jw. niespełniająca standardów odprowadzanych ścieków w zakresie usuwania N i/lub P		
PUB2 - oczyszczalnia biologiczna z podwyższonym usuwaniem związków azotu (N), fosforu (P) spełniająca standardy odprowadzanych ścieków dla aglomeracji < 100 000 RLM		
non PUB2 - oczyszczalnia jw. niespełniająca standardów odprowadzanych ścieków w zakresie usuwania N i/lub P		
Podstawowe informacje na temat zamierzeń inwestycyjnych z zakresu budowy, rozbudowy lub modernizacji oczyszczalni:		
Przewiduje się modernizację istniejącej oczyszczalni ścieków.		

4.1. NAZWY ZAKŁADÓW, KTÓRYCH PODŁĄCZENIE DO SYSTEMU KANALIZACJI ZBIORCZEJ JEST PLANOWANE

Nie planuje się podłączenia do systemu kanalizacji zbiorczej nowych zakładów przemysłowych.

4.2. UZASADNIENIE OKREŚLONEJ RLM AGLOMERACJI KROSNOWICE.

Wyszczególnienie	RLM
Liczba stałych mieszkańców korzystających z istniejącej sieci kanalizacyjnej	5509
Liczba miejsc noclegowych w obiektach hotelowych na terenie aglomeracji	2050
Liczba miejsc w szpitalach, przedsiębiorstwach uzdrowiskowych i wczasowych itp. na terenie aglomeracji	1135
Równoważna liczba mieszkańców wynikająca z dobowego ładunku ścieków odprowadzonych przez zakłady przemysłowe korzystające z istniejącej sieci kanalizacyjnej	0

Liczba mieszkańców aglomeracji, korzystających z indywidualnych systemów oczyszczania ścieków komunalnych (zbiorniki bezodpływowe), określona na podstawie rejestrów prowadzonych przez gminę	117
Równoważna Liczba Mieszkańców RLM (suma)	8811

4.3. ILOŚĆ ŚCIEKÓW POWSTAJĄCYCH NA TERENIE AGLOMERACJI NIEOBJĘTYCH SYSTEMEM KANALIZACJI ZBIORCZEJ, GDZIE ZASTOSOWANO SYSTEMY INDYWIDUALNE ALBO PLANUJE SIĘ ZASTOSOWANIE SYSTEMÓW INDYWIDUALNYCH LUB INNYCH ROZWIĄZAŃ ZAPEWNIAJĄCYCH TAKI SAM POZIOM OCHRONY ŚRODOWISKA JAK W PRZYPADKU SYSTEMÓW KANALIZACJI ZBIORCZEJ.

Na obszarze aglomeracji powstaje średnio rocznie ok. 6281,3 m³ ścieków odprowadzanych do zbiorników bezodpływowych w ilości 29 szt., które są dowożone taborem asenizacyjnym do oczyszczalni ścieków w Łądku-Zdroju. Na terenie aglomeracji nie ma przydomowych oczyszczalni ścieków.

5. STREFY OCHRONNE UJĘĆ WODY.

Na terenie aglomeracji Łądek-Zdrój nie ma zlokalizowanych ujęć wody.

6. OBSZARY OCHRONNE ZBIORNIKÓW WÓD ŚRÓDLĄDOWYCH.

Na obszarze aglomeracji Łądek-Zdrój nie ma ustanowionych obszarów ochronnych zbiorników wód śródlądowych.

7. FORMY OCHRONY PRZYRODY, O KTÓRYCH MOWA W ART. 6 USTAWY Z DNIA 16 KWIECZNIA 2004 R. O OCHRONIE PRZYRODY

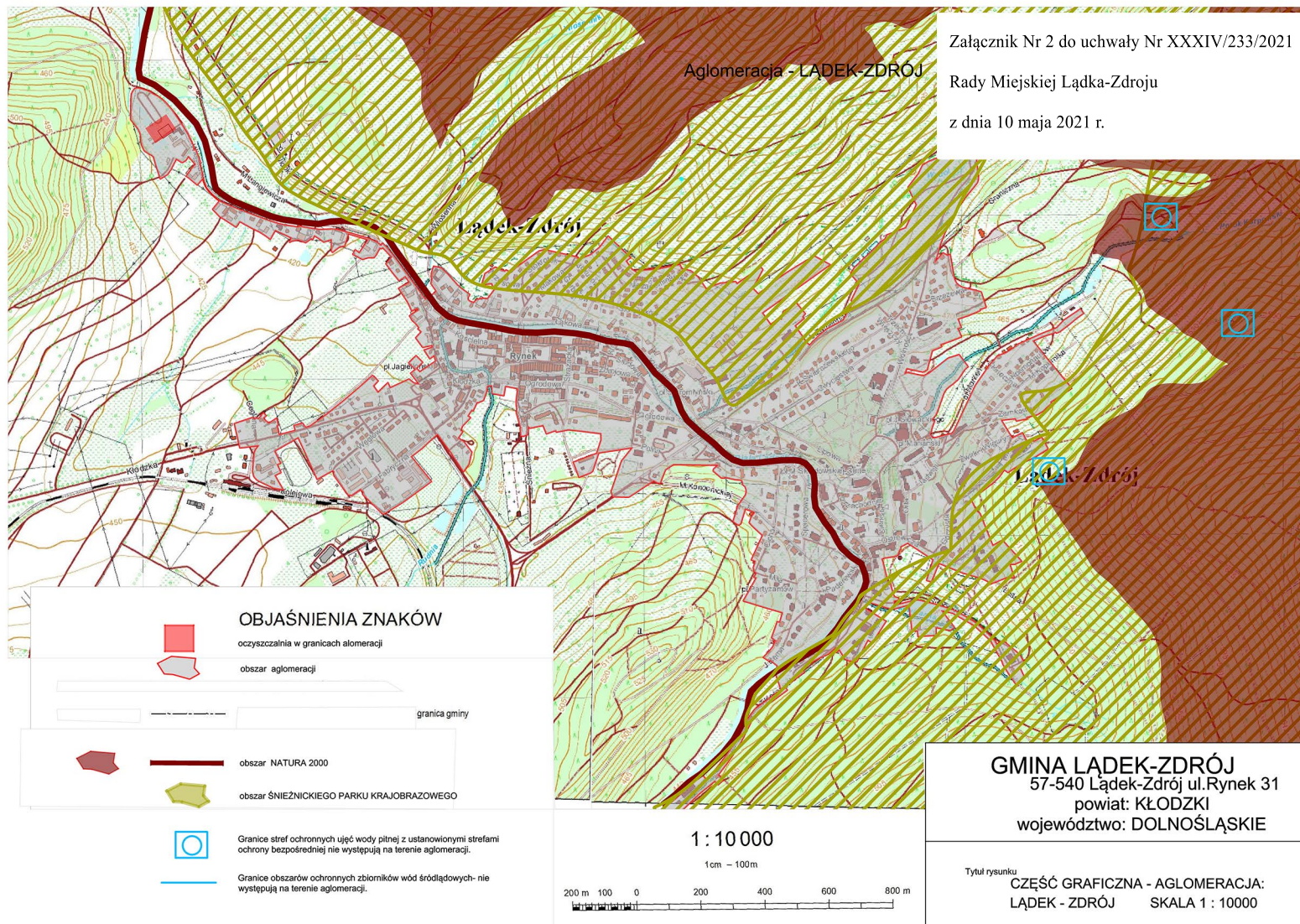
Na terenie aglomeracji Łądek-Zdrój występują formy ochrony przyrody:

- 1) Śnieżnicki Park Krajobrazowy: PL.ZIPOP.1393.PK.106, Uchwała Nr 35/81 WRN w Wałbrzychu z 28 października 1981 r.
- 2) Obszar Natura 2000 Biała Łądecka: PL.ZIPOP.1393.N2K.PLH020035.H, data utworzenia 06.03.2009 r.

Załącznik Nr 2 do uchwały Nr XXXIV/233/2021

Rady Miejskiej Łądek-Zdroju

z dnia 10 maja 2021 r.



UZASADNIENIE

Zgodnie z art. 87 ust. 1 i 4 ustawy z dnia 20 lipca 2017 r. Prawo wodne (Dz. U. z 2018 r. poz. 2268 z późn. zm.), rada gminy wyznacza aglomeracje w drodze uchwały, po uzgodnieniu przez wójta, burmistrza lub prezydenta miasta z Wodami Polskimi, a w zakresie obszarów objętych przynajmniej jedną formą ochrony przyrody z właściwym regionalnym dyrektorem ochrony środowiska.

Niniejsza uchwała była poprzedzona uchwałą nr XXI/492/12 Sejmiku Województwa Dolnośląskiego z dnia 22 marca 2012 r. w sprawie wyznaczenia aglomeracji Łądek-Zdrój (Dziennik Urzędowy Województwa Dolnośląskiego z dnia 4 maja 2012 r., pozycja 1649). Powyższą uchwałą wyznaczono ww. aglomerację o równoważnej liczbie mieszkańców 9 202.

Zgodnie z art. 565 ust. 2 ustawy Prawo wodne, akty prawne wydane na podstawie art. 43 ust 2a ustawy z dnia 18 lipca 2001 r. Prawo wodne zachowują moc nie dłużej niż do dnia 31 grudnia 2020 r. i mogą być zmieniane.

Przeprowadzenie procedury zmiany aglomeracji jest konieczne także ze względu na wszczętą przez Wody Polskie i Ministerstwo Gospodarki Morskiej i Żeglugi Śródlądowej procedurę VI aktualizacji Krajowego Programu Oczyszczania Ścieków Komunalnych (VI AKPOSK). Zgodnie z opublikowanym przez Wody Polskie harmonogramem i warunkami ujęcia aglomeracji w VI AKPOSK, akt prawa miejscowego musi gwarantować zgodność z rzeczywistością RLM.

Z części opisowej aglomeracji Łądek-Zdrój, stanowiącej załącznik do niniejszej uchwały wynika, że dotychczas na terenie aglomeracji wybudowano 20,478 km sieci kanalizacyjnej, z której korzysta 5509 mieszkańców aglomeracji, 3185 osób czasowo przebywających w aglomeracji. Przyjęta w uchwale równoważna liczba mieszkańców na obszarze aglomeracji obejmuje 8811 RLM. Projekt uchwały w sprawie wyznaczenia aglomeracji Łądek-Zdrój w nowym kształcie przedłożono do uzgodnienia Dyrektorowi Regionalnego Zarządu Gospodarki Wodnej w Nysie i Regionalnemu Dyrektorowi Ochrony Środowiska we Wrocławiu.

Obszar i granice aglomeracji Łądek-Zdrój zostały przedstawione na mapie w skali 1:10000, stanowiącej załącznik do niniejszej uchwały. Skala mapy, na której oznacza się obszar i granice aglomeracji, została określona w rozporządzeniu w sprawie sposobu wyznaczania obszaru i granic aglomeracji.

W związku z powyższym należy wyznaczyć aglomerację Łądek-Zdrój w nowym kształcie.

Konieczność wyznaczenia aglomeracji wynika z wywiązania się Rządu Rzeczypospolitej Polskiej z zobowiązań zawartych w Traktacie Akcesyjnym, w części dotyczącej spełnienia dyrektywy 91/271/EWG w sprawie oczyszczania ścieków komunalnych, w zakresie wyposażania aglomeracji w systemy kanalizacji zbiorczej i oczyszczalnie ścieków komunalnych.

Niniejsza uchwała stanowi akt prawa miejscowego i wymaga publikacji w Dzienniku Urzędowym Województwa Dolnośląskiego.

Burmistrz Łądka-Zdroju

Roman Kaczmarczyk