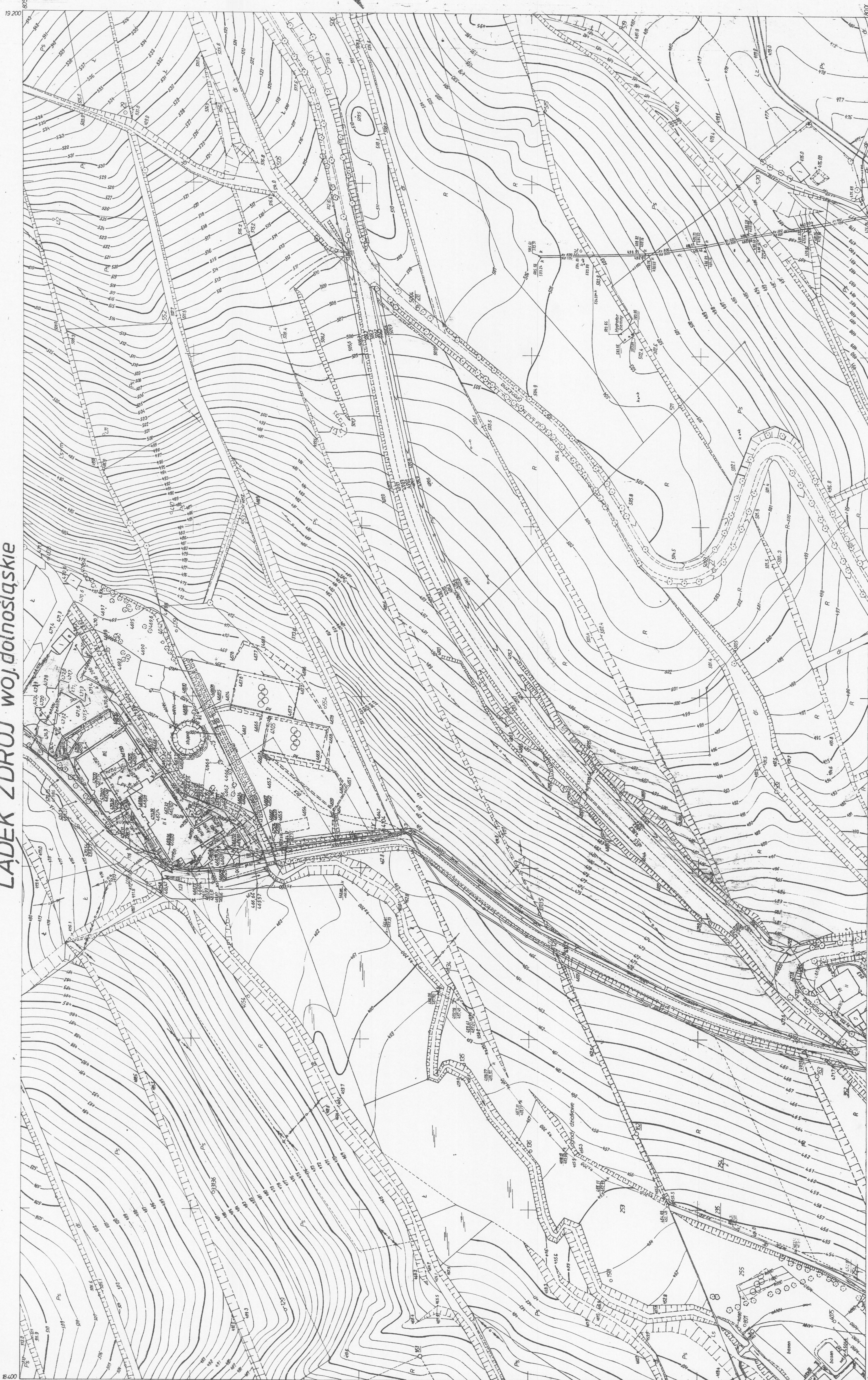


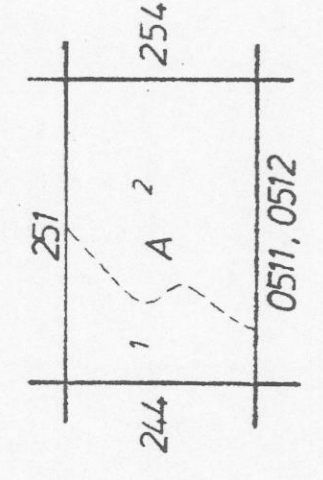
LADEK ZDRÓJ woj. dolnośląskie



Inwentaryzacja urządzeń podziemnych namierzona na mapę na podstawie pomiaru wykonanego w terenie w ramach zlec. 1723/II przez OBRK W-w Kierownik Zakładu
[Signature]
Inż. Stanisław Adamczyk
nr ks. rob. 1723 / II
Wrocław 30.11.1983r.

1:25000
5.0
40/84

A. m. LADEK ZDRÓJ
1 Obwód Nowy Zdrój
2 Obwód Stary Zdrój



MAPA ZASADNICZA
Złożona w r. 1960 przez
OKRĘGOWE PRZEDSIĘBIORSTWO GEODEZYJNO -
KARTOGRAFICZNE WE WROCŁAWIU

473.333.253
1:1000