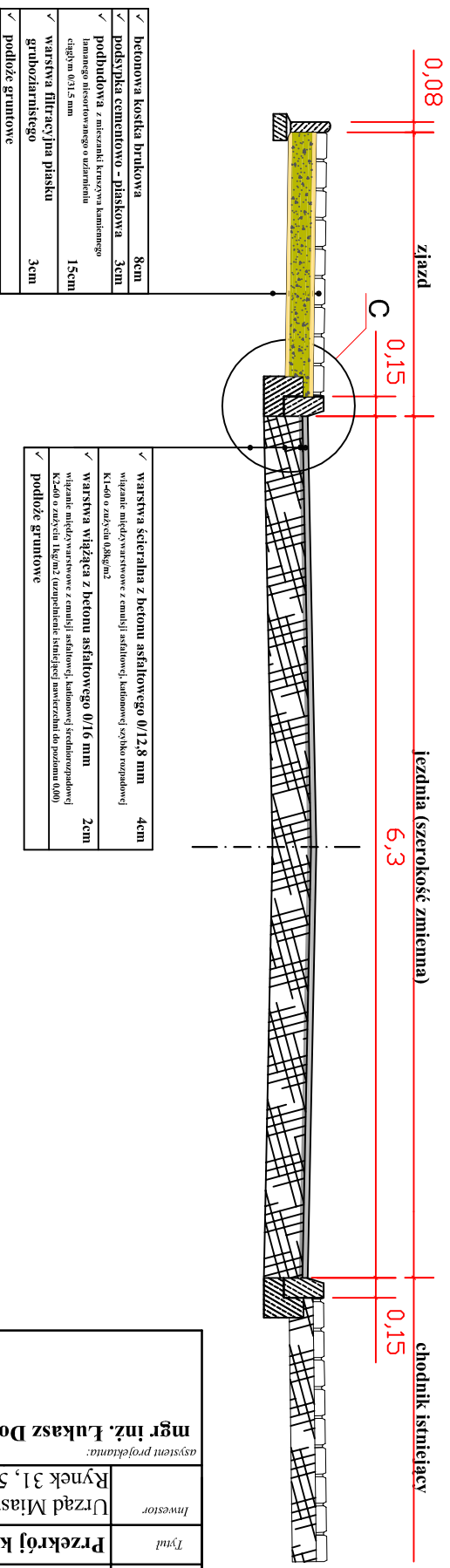


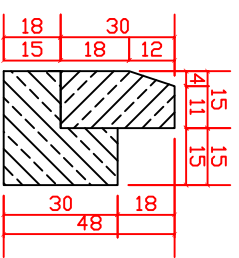
PRZEKRÓJ POPRZECZNY B-B KONSTRUKCJA NA WIERZCHNI JEZDNI I ZJAZDU skala 1:50



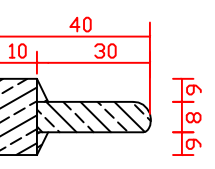
✓ betonowa kostka brukowa	3cm
✓ podbudowa cementowo - piaskowa	3cm
✓ podbudowa z mieszanki kruszywa kamionowego i żwiru o ziarnach 0,3-5 mm	15cm
✓ warstwa filtracyjna płaska gruboziarnistego	3cm
✓ podłoże gruntowe	

✓ warstwa szteralna z betonu asfaltowego Ø/12,8 mm	4cm
✓ warstwa wiążąca z cementu asfaltowego K1-500 o ziarnach 0,08-0,25 mm	2cm
✓ warstwa wiążąca z betonu asfaltowego Ø/16 mm	2cm
✓ warstwa wiążąca z mieszanki kruszywa kamionowego i żwiru o ziarnach 0,3-5 mm	2cm
✓ podłoże gruntowe	

szczeół C
Krawężnik betonowy 15x30 na ławie bet C12/15
skala 1:20



szczeół obrzeża 8x30
na ławie bet C8/10
skala 1:20



Remont i modernizacja dróg gminnych: ul. Nadbrzeżnej i ul. Buczka w miejscowości Łądek - Zdrój		mgr inż. Łukasz Dobosz	
Projekt budowlano - wykonawczy - branża drogowa		inż. Zygmunt Olszewski	
Obiekt	Buczka w miejscowości Łądek - Zdrój	system projektanta:	
Studium	Projekt budowlano - wykonawczy - branża drogowa	projektant:	inż. Zygmunt Olszewski
Typ	Przekrój konstrukcyjny B-B	inwestor:	Urząd Miasta i Gminy Łądek Zdrój
Investor	Urząd Miasta i Gminy Łądek Zdrój		Rynek 31, 57-540 Łądek Zdrój