

**UCHWAŁA NR LV/365/14  
RADY MIEJSKIEJ ŁĄDKA-ZDROJU**

z dnia 7 listopada 2014 r.

**w sprawie przystąpienia do zmiany studium uwarunkowań i kierunków zagospodarowania przestrzennego  
miasta i gminy Łądek-Zdrój**

Na podstawie art. 18 ust. 2 pkt 5 ustawy z dnia 8 marca 1990 r. o samorządzie gminnym (Dz. u. z 2013 r. poz. 594 ze zm.) oraz art. 9 ust. 1 ustawy z dnia 27 marca 2003 r. o planowaniu i zagospodarowaniu przestrzennym (Dz. U. z 2012 r. poz. 647 ze zm.) Rada Miejska Łądek-Zdroju uchwała co następuje:

§ 1. Przystępuje się do sporządzenia zmiany studium uwarunkowań i kierunków zagospodarowania przestrzennego miasta i gminy Łądek-Zdrój przyjętego uchwałą nr L/376/10 Rady Miejskiej w Łądku-Zdroju z dnia 29 października 2010 r.

§ 2. Zmiana studium sporządzona będzie dla obszarów, których granice wyznaczają załączniki graficzne nr 1 i 2 stanowiące integralną część uchwały.

§ 3. Wykonanie uchwały powierza się Burmistrzowi Łądku-Zdroju.

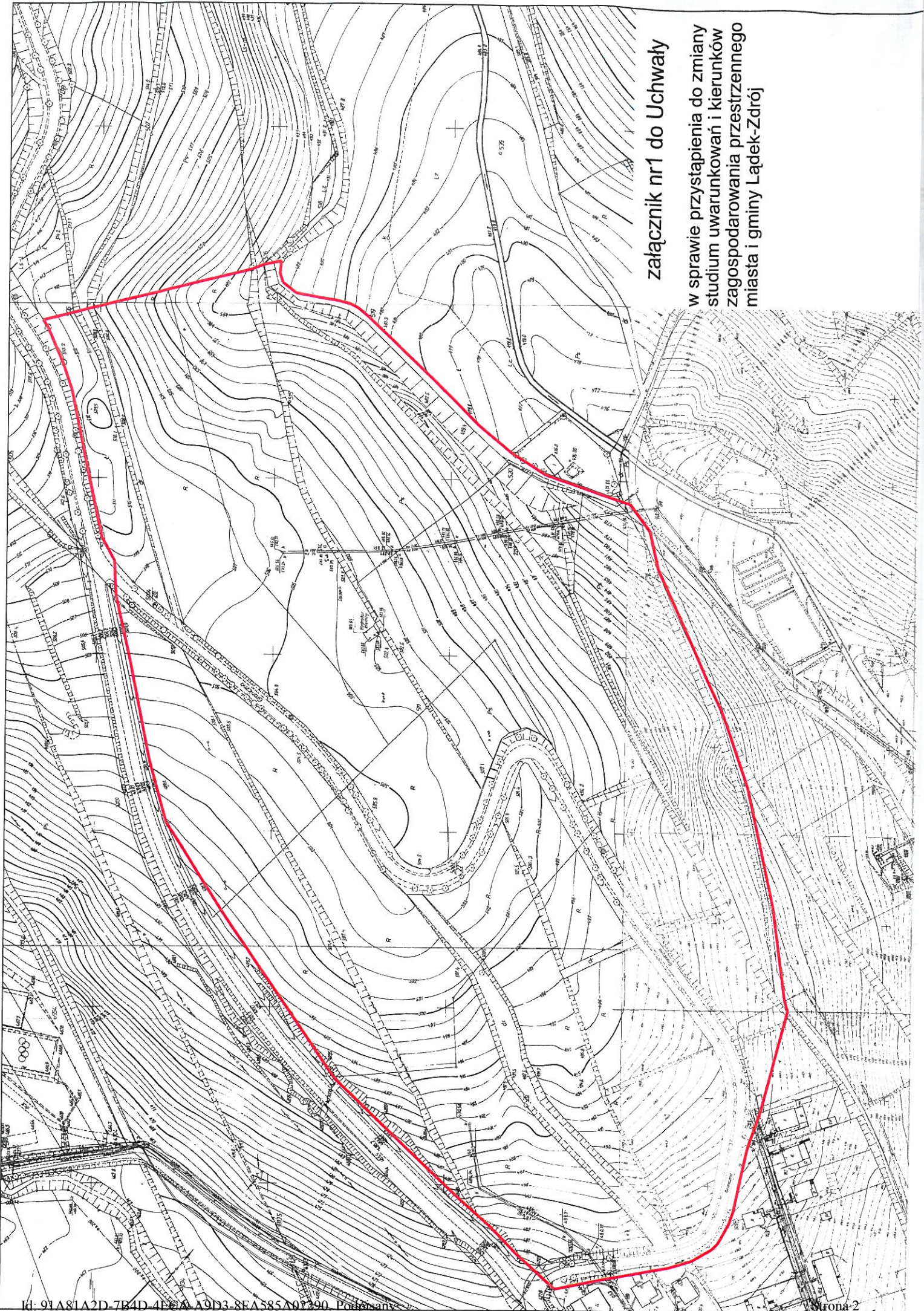
§ 4. Uchwała wchodzi w życie z dniem podjęcia.

Przewodniczący Rady  
Miejskiej Łądku-Zdroju

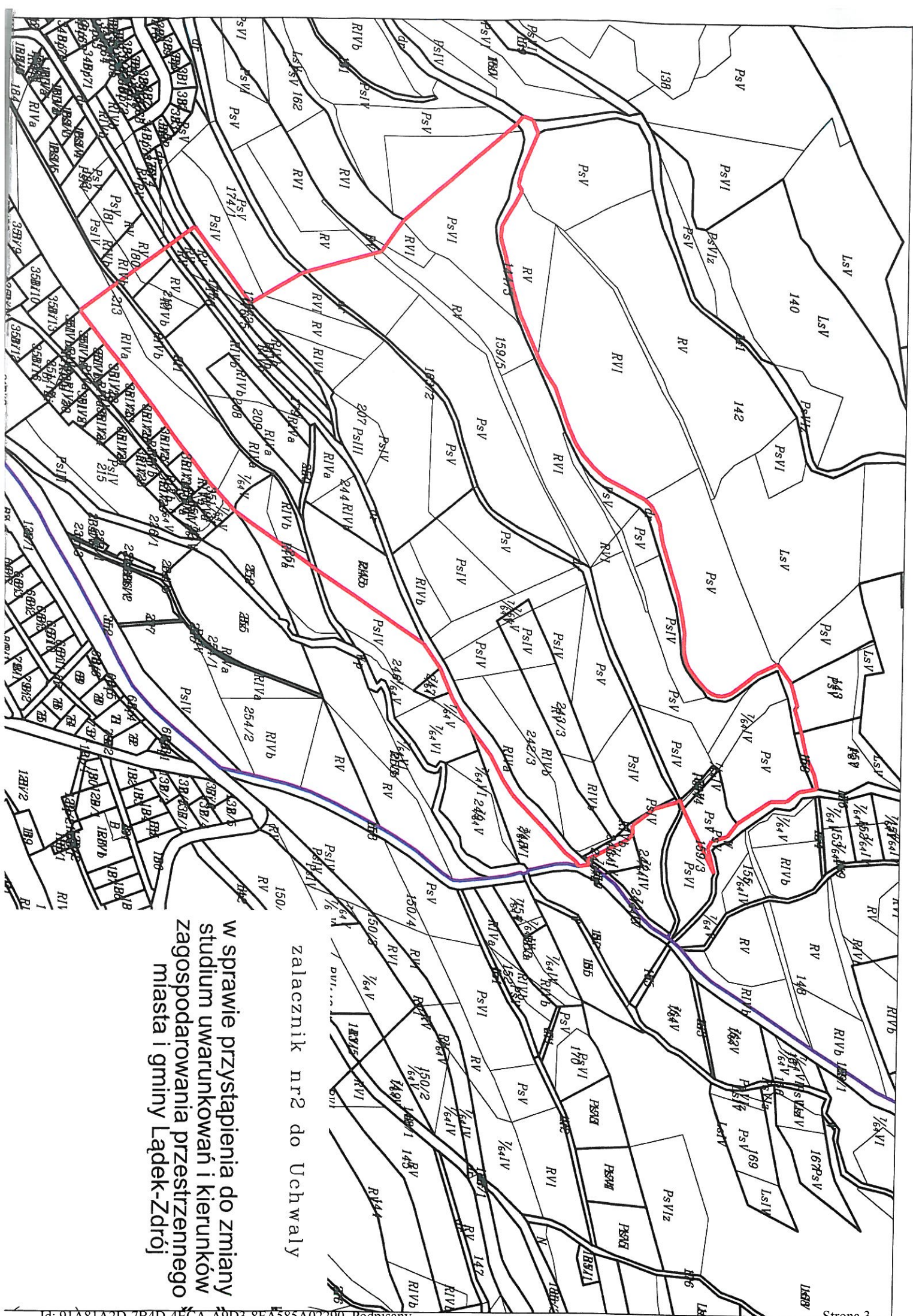
**Janusz Sosna**



**załącznik nr1 do Uchwały**  
**w sprawie przystąpienia do zmiany**  
**studium uwarunkowań i kierunków**  
**zagospodarowania przestrzennego**  
**miasta i gminy Łądek-Zdrój**







załącznik nr2 do Uchwały  
 w sprawie przystąpienia do zmiany  
 studium uwarunkowań i kierunków  
 zagospodarowania przestrzennego  
 miasta i gminy Łądek-Zdrój

## **Uzasadnienie**

Obowiązujące studium uwarunkowań i kierunków zagospodarowania przestrzennego gminy Łądek-Zdrój uchwalone zostało uchwałą nr L/376/10 Rady Miejskiej w Łądku-Zdroju z dnia 29 października 2010 r.

Zgodnie z art. 27 ustawy z dnia 27 marca 2003 r. o planowaniu i zagospodarowaniu przestrzennym zmiana studium następuje w tym samym trybie w jakim studium było uchwalone.

Dokonanie zmiany studium uwarunkowań i kierunków zagospodarowania przestrzennego podyktowane jest wynikami przeprowadzonych analiz w zagospodarowaniu przestrzennym.

Zmiana studium dla obszaru określonego w załączniku nr 1 ma celu dokonanie zmian w zakresie przeznaczenia terenu w tym przeznaczenie pod zabudowę terenów przeznaczonych w obecnym studium pod uprawy rolne.

Zmiana studium dla obszaru określonego w załączniku nr 2 związana jest z pojawieniem się inwestora zainteresowanego zagospodarowaniem tego terenu z wykorzystaniem wód geotermalnych. Zmiana dotyczy przeznaczenia terenu, wskaźników zagospodarowania tego terenu, które umożliwią wykorzystanie w potencjału tego obszaru.

Burmistrz Łądku-Zdroju

**Kazimierz Szkudlarek**