

Wykaz Nr IF.6840.19.2022.403 z dnia 31 marca 2022 r. nieruchomości przeznaczonych do sprzedaży stanowiących własność Gminy Łądek-Zdrój

Burmistrz Łądko-Zdroju na podstawie art. 30 ust.2 pkt 3 ustawy z dnia 8 marca 1990 r. o samorządzie gminnym (t.j. Dz. U. z 2022 r., poz. 559) oraz art. 35 ust.1 i 2 ustawy z dnia 21 sierpnia 1997 roku o gospodarce nieruchomościami (t.j. Dz. U. z 2021 r., poz. 1899 ze zm.) przeznacza do sprzedaży niżej opisany lokal mieszkalny wraz z udziałem w częściach wspólnych budynku i gruntu.

Lp.	Położenie nieruchomości	Oznaczenie księgi wieczystej	Powierzchnia (m2)	Nr działki Obręb	Przeznaczenie nieruchomości i sposób jej zagospodarowania	Forma przekazania nieruchomości	Cena
1.	ul. Słodowa 6	SW1K/00103283/8	314	215/21 obręb Stare Miasto	Teren, na którym znajduje się budynek, w miejscowym planie zagospodarowania przestrzennego zatwierdzonym uchwałą Rady Miejskiej Łądko-Zdroju Nr XXXVI/247/13 z dnia 30 kwietnia 2013 r., w sprawie uchwalenia miejscowego planu zagospodarowania przestrzennego Łądko-Zdroju "Nowy Zdrój obszar A - Stare Miasto"(Dz.U. Woj. Dolnośląskiego z 2013 r., poz. 3873) oznaczony jest symbolem 24 MU - przeznaczenie podstawowe: tereny zabudowy mieszkaniowej oraz mieszkaniowo-usługowej.	Sprzedaż w drodze przetargu	118 000,00 zł (sto osiemnaście tysięcy złotych 00/100)
			42	215/18 obręb Stare Miasto			Sprzedaż lokalu jest zwolniona od podatku od towarów i usług, na podstawie art. 43 ust. 1 pkt 10 oraz art. 29 a ust. 8 ustawy z dnia 11 marca 2004 r. o podatku od towarów i usług (t.j. Dz. U. z 2021 r., poz. 685 ze zm.).
		Razem:	356		Pełny tekst miejscowego planu zagospodarowania przestrzennego znajduje się w Biuletynie Informacji Publicznej Urzędu Miasta i Gminy Łądek-Zdrój na stronie: http://www.bip.ug-ladekzdroj.dolnyślask.pl/dokument,iddok,929,idmp,51,r,r		
	Przedmiotem sprzedaży jest samodzielny lokal mieszkalny nr 2 położony na I piętrze budynku mieszkalnego, wielorodzinnego przy ul. Słodowej 6 w Łądko-Zdroju , wraz z udziałem w częściach wspólnych budynku i współwłasności gruntu (działki nr 215/21 i 215/18 obręb Stare Miasto) wynoszącym 195/1 000. Budynek mieszkalny posadowiony jest na działce nr 215/21, dla której prowadzona jest księga wieczysta nr SW1K/00103283/8. Powierzchnia użytkowa budynku wynosi 267,64 m ² . Do budynku mieszkalnego przybudowany jest budynek niemieszkalny (gospodarczy). Budynek mieszkalny wpisany jest do ewidencji zabytków. Przedmiotowy lokal składa się: 2 pokoi, kuchni, łazienki z WC i 2 przedpokoi o łącznej powierzchni użytkowej 49,60 m ² , do którego należą pomieszczenia przynależne: 2						

<p>komórki w budynku niemieszkalnym na podwórku o pow. 4,00 m² i 7,08 m².</p> <p>W lokalu ściany i sufity tynkowane i malowane. Podłogi: wykładziny zmywalne PCV, w pokoju płyta pilśniowa malowana i deski. Ogrzewanie istniejące: piec węglowy (wymagany demontaż). Wyposażenie: instalacja wodno-kanalizacyjna, gazowa oraz elektryczna 250V. Brak wentylacji nawiewno-wywiewnej.</p> <p>Dla przedmiotowego lokalu nie zostało wydane świadectwo charakterystyki energetycznej w myśl ustawy z dnia 29 sierpnia 2014 r. o charakterystyce energetycznej budynków (t.j. Dz. U. z 2021 r., poz. 497).</p>			
--	--	--	--

Uwagi:

W przedpokoju lokalu mieszkalnego nr 1 jest zabudowane w posadzce zejście do piwnicy, w której znajduje się instalacja wodna oraz gazowa.

Koszty umowy

Wszelkie koszty związane z zawarciem umowy notarialnej przenoszącej własność jak: taksa notarialna wraz z podatkiem VAT, opłaty sądowe i opłaty za wypisy aktu notarialnego obciążają nabywcę.

Procedura sprzedaży

Wykaz wywiesza się na okres 21 dni, tj. od **31 marca 2022 r.** do **21 kwietnia 2022 r.** w siedzibie Urzędu Miasta i Gminy Łądek-Zdrój przy ul. Rynek 31, a także informacja o jego wywieszeniu będzie podana do publicznej wiadomości przez ogłoszenie w prasie – Monitor Urzędowy: www.monitorurzedowy.pl, jak również niniejszy wykaz zamieszczony jest na stronie internetowej tut. Urzędu w Biuletynie Informacji Publicznej w zakładce – Nieruchomości komunalne oraz na www.ladek.pl.

Nieruchomość można obejrzeć po wcześniejszym, telefonicznym uzgodnieniu z Łądeckimi Usługami Komunalnymi Sp. z o.o. z/s przy ul. Fabrycznej Nr 7a w Łądku-Zdroju. Numer telefonu: 74 8146 469.

Ustala się 6-cio tygodniowy termin (licząc od dnia wywieszenia wykazu) do złożenia wniosku przez osoby, którym przysługuje pierwszeństwo w nabyciu nieruchomości na podstawie art. 34, ust. 1, pkt. 1 i 2 ustawy o gospodarce nieruchomościami. Pierwszeństwo przysługuje osobie, która spełnia jeden z następujących warunków:

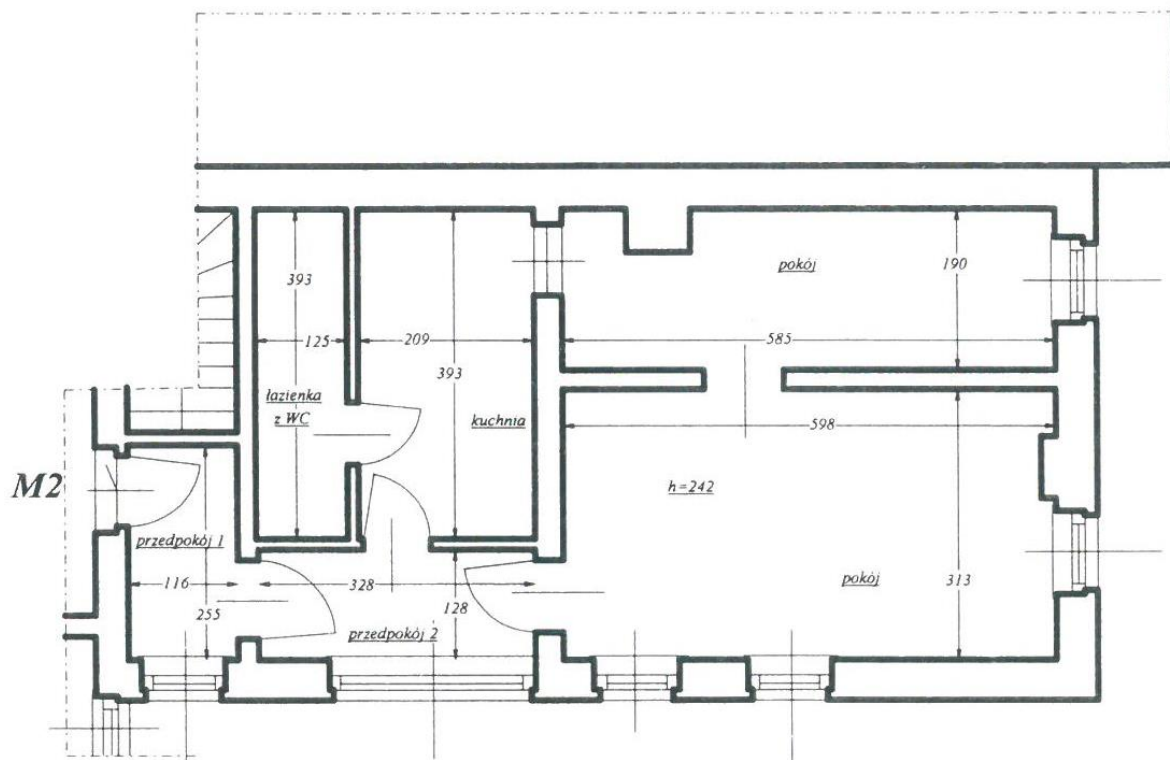
- 1) przysługuje jej roszczenie o nabycie nieruchomości z mocy ustawy o gospodarce nieruchomościami lub odrębnych przepisów, jeżeli złoży wniosek o nabycie przed upływem terminu określonego w wykazie,
- 2) jest poprzednim właścicielem zbywanej nieruchomości pozbawionym prawa własności tej nieruchomości przed dniem 5 grudnia 1990 r. albo jego spadkobiercą, jeżeli złoży wniosek o nabycie przed upływem terminu określonego w wykazie.

Osoby, o których mowa powyżej korzystają z pierwszeństwa w nabyciu nieruchomości, jeżeli złożą oświadczenie, że wyrażają zgodę na cenę i warunki podane w niniejszym wykazie. Termin złożenia wniosku upływa **12 maja 2022 roku**, gdyż nie może być krótszy niż 6 tygodni, licząc od dnia wywieszenia wykazu.

W prawym dolnym rogu dokumentu pieczęć
 podłużna o treści: „Burmistrz Łądko-Zdroju
 mgr Roman Kaczmarczyk” – podpis nieczytelny.

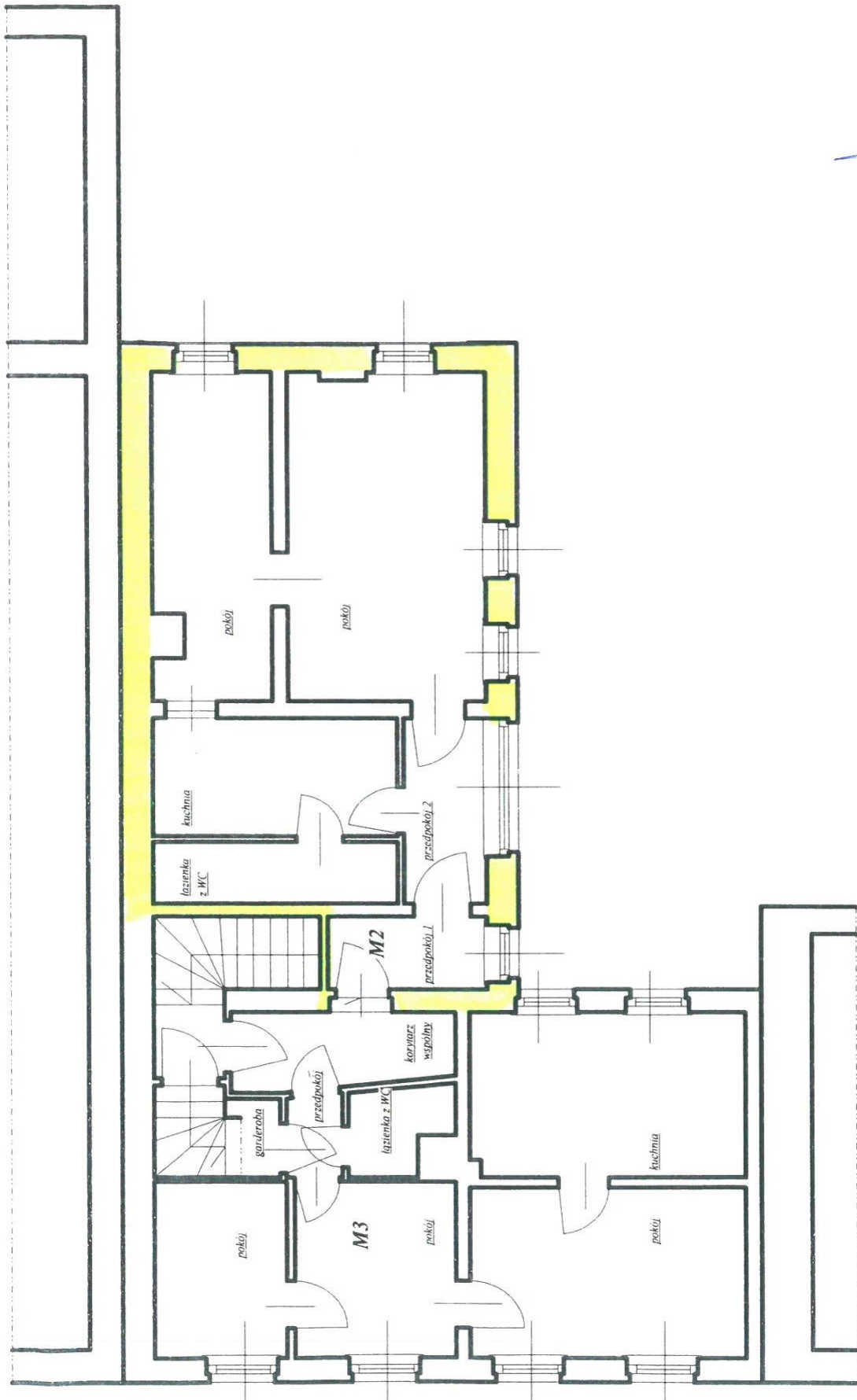
Informację wytworzył:	Justyna Pożarycka
Informacje zweryfikował:	Jolanta Pelczarska-Mlak
Data wytworzenia:	31.03.2022 r.

SZCIEC LOKALU MIESZKALNEGO



1.	Przedpokój 1	2,96 m ²
2.	Przedpokój 2	4,20 m ²
3.	Łazienka z WC	4,91 m ²
4.	Kuchnia	8,21 m ²
5.	Pokój	18,60 m ²
6.	Pokój	10,72 m ²
R A Z E M		49,60 m²

SZKIC I PIĘTRA BUDYNKU



SZKIC KOMÓREK

