

**WYKAZ Nr IF.6840.13.2019.403 z dnia 15 maja 2019 r. nieruchomości przeznaczonych do sprzedaży w trybie przetargu stanowiących własność Gminy Łądek-Zdrój**

Burmistrz Łądko-Zdroju na podstawie art. 30 ust. 2 pkt 3 ustawy z dnia 8 marca 1990 r. o samorządzie gminnym (t.j. Dz. U. z 2019 r., poz. 506) oraz art. 35 ust. 1 i 2 ustawy z dnia 21 sierpnia 1997 r. o gospodarce nieruchomościami (t.j. Dz. U. z 2018 r., poz. 2204 ze zm.), przeznacza do sprzedaży w trybie przetargu niżej opisany lokal użytkowy.

Lp.	Położenie nieruchomości	Oznaczenie księgi wieczystej	Powierzchnia (m2)	Nr działki Obręb	Przeznaczenie nieruchomości i sposób jej zagospodarowania	Forma przekazania nieruchomości	Cena
1.	ul. Rynek 2	SW1K/00062661/2  SW1K/00062661/2  Razem:	133  28  161	208/5 obręb Stare Miasto  208/14 obręb Stare Miasto	Teren, na którym znajduje się budynek, w miejscowym planie zagospodarowania przestrzennego zatwierdzonym uchwałą Rady Miejskiej Łądko-Zdroju Nr XXXVI/247/13 z dnia 30 kwietnia 2013 r., w sprawie uchwalenia miejscowego planu zagospodarowania przestrzennego Łądko-Zdroju "Nowy Zdrój obszar A - Stare Miasto" (Dz. Urzęd. Woj. Dolnośląskiego z 2013 r., poz. 3873) oznaczony jest symbolem 4 MWU – tereny zabudowy mieszkaniowej wielorodzinnej, tereny zabudowy mieszkaniowej wielorodzinnej z usługami.	Sprzedaż w drodze przetargu	<b>90 000,00 zł</b> <b>(dziewięćdziesiąt tysięcy złotych 00/100)</b>  Ustaloną zgodnie z art. 67 ustawy z dnia 21 sierpnia 1997 r. o gospodarce nieruchomościami (t.j. Dz. U. z 2018 r., poz. 2204 ze zm.) cenę nieruchomości lub jej części wpisanej do rejestru zabytków obniża się o 50% .  Sprzedaż lokalu jest zwolniona od podatku od towarów i usług, na podstawie art. 43 ust. 1 pkt 10 oraz art. 29 a ust. 8 ustawy z dnia 11 marca 2004 r. o podatku od towarów i usług (t.j. Dz. U. z 2017 r., poz. 1221 ze zm.).
<b>Opis lokalu:</b> Przedmiotem sprzedaży jest samodzielny <b>lokal użytkowy nr 1U</b> położony na parterze budynku <b>przy ul. Rynek 2 w Łądko-Zdroju</b> , składający się z: 1 sali obsługi klienta i magazynu o łącznej powierzchni 28,72 m <sup>2</sup> , bez pomieszczeń przynależnych - wraz z udziałem w częściach wspólnych budynku i współwłasności gruntu (tj. działka 208/5 i 208/14 obręb Stare Miasto) wynoszącym 132/1000. Wyposażenie: instalacja wodno-kanalizacyjna oraz elektryczna 250V, brak instalacji gazowej, brak wentylacji grawitacyjnej oraz brak ogrzewania. Stan techniczny lokalu - słaby. Atrakcyjność lokalu - przeciętna. Dla przedmiotowego lokalu nie zostało wydane świadectwo charakterystyki energetycznej w myśl ustawy z dnia 29 sierpnia 2014 r. o charakterystyce energetycznej budynków (t.j. Dz. U. z 2018 r., poz. 1984).					Pełny tekst miejscowego planu zagospodarowania przestrzennego znajduje się w Biuletynie Informacji Publicznej Urzędu Miasta i Gminy Łądek-Zdrój na stronie: <a href="http://www.bip.ug-ladekzdroj.dolnyslask.pl/dokument,iddok,929,idmp,51,r,r">http://www.bip.ug-ladekzdroj.dolnyslask.pl/dokument,iddok,929,idmp,51,r,r</a>		

<p><b>Opis budynku</b>  Lokal znajduje się w budynku mieszkalno-usługowym, wielorodzinnym. Powierzchnia użytkowa budynku wynosi 217,79 m<sup>2</sup>. Budynek wyposażony jest w instalacje: energii elektrycznej, wodno-kanalizacyjną, gaz, ogrzewanie indywidualne. Budynek posadowiony jest na nieruchomości oznaczonej, jako działka nr 208/5 (AM-5) obręb Stare Miasto o powierzchni 0,0133 ha, dla której prowadzona jest księga wieczysta SW1K/00062661/2, którą objęta jest również działka nr 208/14 o powierzchni 0,0028 ha.</p> <p><b>Budynek przy ul. Rynek 2 w Łądku-Zdroju wpisany jest do rejestru zabytków pod numerem A/4304/1066 decyzją z dnia 24 lutego 1964 r. i podlega ochronie i opiece na podstawie przepisów ustawy z dnia 23 lipca 2003 r. o ochronie zabytków i opiece nad zabytkami (t.j. Dz. U. z 2017 r., poz. 2187 ze zm.).</b></p>			
--	--	--	--

#### **Koszty umowy**

Wszelkie koszty związane z zawarciem umowy notarialnej przenoszącej własność jak: taksa notarialna wraz z podatkiem VAT, opłaty sądowe i opłaty za wypisy aktu notarialnego obciążają nabywcę.

#### **Procedura sprzedaży**

Wykaz wywiesza się na okres 21 dni, tj. od **15 maja 2019 r.** do **5 czerwca 2019 r.** w siedzibie Urzędu Miasta i Gminy Łądek-Zdrój przy ul. Rynek 31, a także informacja o jego wywieszeniu będzie podana do publicznej wiadomości przez ogłoszenie w prasie lokalnej – Tygodnik Powiatowy Euroregio Glacensis, jak również niniejszy wykaz zamieszczony jest na stronie internetowej tut. Urzędu w Biuletynie Informacji Publicznej w zakładce – Nieruchomości komunalne oraz na [www.ladek.pl](http://www.ladek.pl).

**Nieruchomość można obejrzeć po wcześniejszym, telefonicznym uzgodnieniu z Łądeckimi Usługami Komunalnymi Sp. z o.o. z/s przy ul. Fabrycznej Nr 7a w Łądku-Zdroju. Numer telefonu 74/ 8146 469.**

Ustala się 6-cio tygodniowy termin (licząc od dnia wywieszenia wykazu) do złożenia wniosku przez osoby, którym przysługuje pierwszeństwo w nabyciu nieruchomości na podstawie art. 34 ust. 1, pkt. 1 i 2 ustawy o gospodarce nieruchomościami.

Pierwszeństwo przysługuje osobie, która spełnia jeden z następujących warunków:

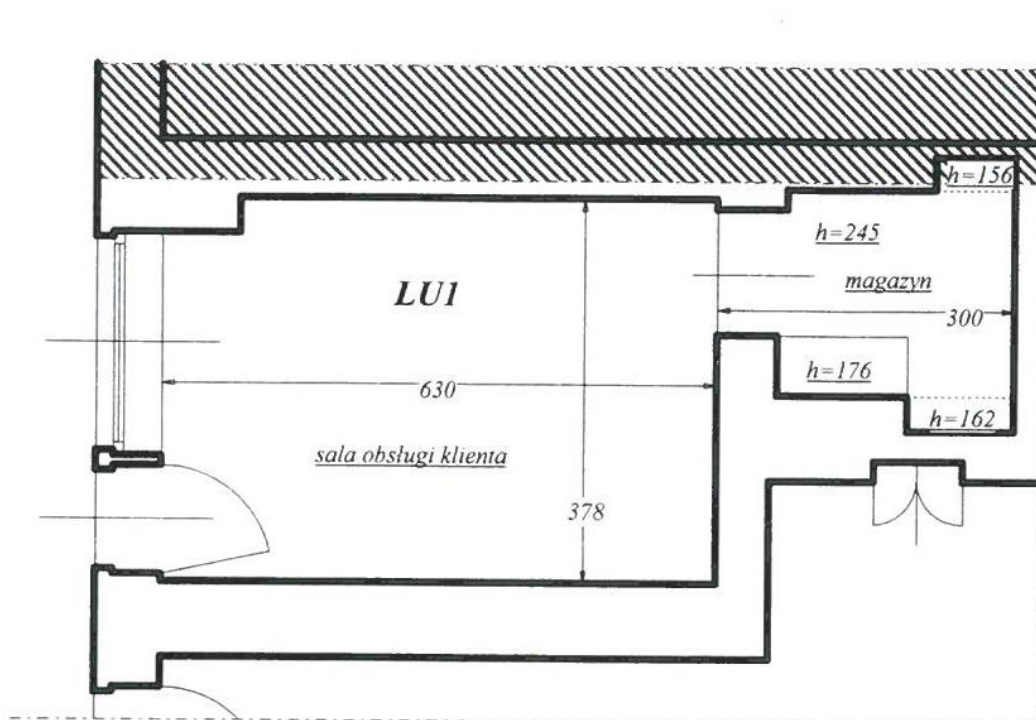
- 1) przysługuje jej roszczenie o nabycie nieruchomości z mocy ustawy o gospodarce nieruchomościami lub odrębnych przepisów, jeżeli złoży wniosek o nabycie przed upływem terminu określonego w wykazie,
- 2) jest poprzednim właścicielem zbywanej nieruchomości pozbawionym prawa własności tej nieruchomości przed dniem 5 grudnia 1990 r. albo jego spadkobiercą, jeżeli złoży wniosek o nabycie przed upływem terminu określonego w wykazie.

Osoby, o których mowa powyżej korzystają z pierwszeństwa w nabyciu nieruchomości, jeżeli złożą oświadczenie, że wyrażają zgodę na cenę i warunki podane w niniejszym wykazie. Termin złożenia wniosku upływa **26 czerwca 2019 roku**, gdyż nie może być krótszy niż 6 tygodni, licząc od dnia wywieszenia wykazu.

W prawym dolnym rogu dokumentu pieczęć  
podłużna o treści: „Burmistrz Łądka-Zdroju  
mgr Roman Kaczmarczyk” – podpis nieczytelny.

Informację wytworzył:	Justyna Pożarycka
Data wytworzenia:	15.05.2019 r.

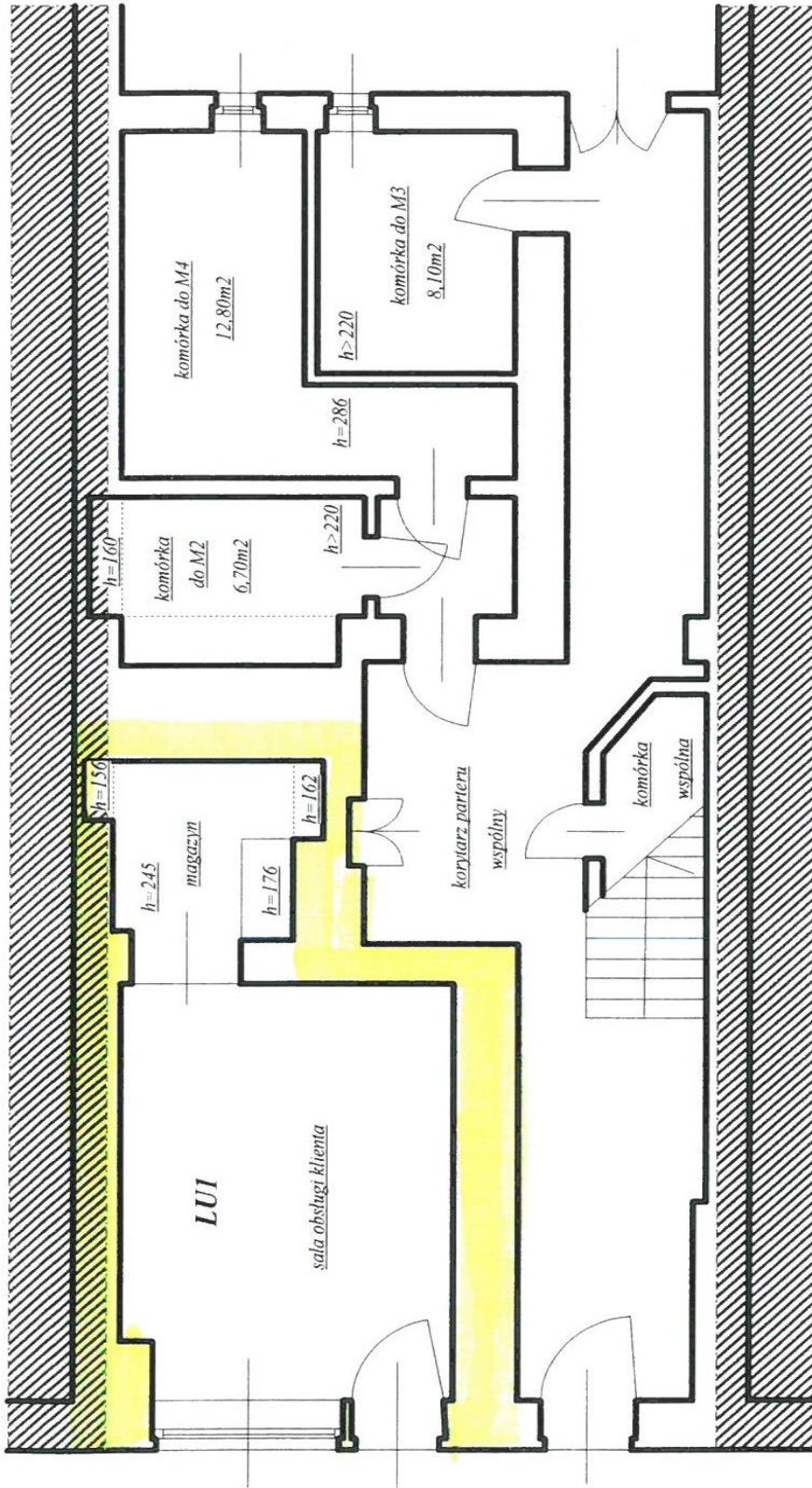
## SZKIC LOKALU UŻYTKOWEGO



### Lokal LU 1

1.	Sala obsługi klienta	23,03 m <sup>2</sup>
2.	Magazyn	5,69 m <sup>2</sup>
<b>R A Z E M</b>		<b>28,72 m<sup>2</sup></b>

# SZKIC PARTERU



Lokal LU 1

1. Sala obsługi klienta	23,03 m <sup>2</sup>
2. Magazyn	5,69 m <sup>2</sup>
<b>RAZEM</b>	<b>28,72 m<sup>2</sup></b>