

Lądek Zdrój, dnia 14.07.2015 r.

IF.6164.1.2017.409

## ZAPYTANIE OFERTOWE

Gmina Lądek Zdrój zaprasza do składania ofert na „wykonanie placów zabaw”:  
Zapytanie dotyczy dwóch placów zabaw zlokalizowanych na terenie gminy Lądek-Zdrój,  
jak poniżej:

### Istniejący plac zabaw

nr kolejny placu	usytuowanie placu zabaw	producent	wyszczególnienie elementów placu zabaw	ilość elementów
1	Trzebieszowice	Inter-flora	Zestaw zabawowy JOLA/D/20	1
			Karuzela Daniel – KAR/DAN	1
			Sprężynowiec SPR	3
			Huśtawka wagowa - SHW	1
2	Lądek-Zdrój (Park 1000- lecia)	Inter-flora	Huśtawka podwójna PB-09	2
			Huśtawka wagowa SHW	1
			Sprężynowiec SPR (3szt)	3
			Zestaw Zabawowy MARCIN	1
			Samochód AUTO	1
			Równoważnia R3	1
			Płotki do przeskoków PLO/PRZEZ	3

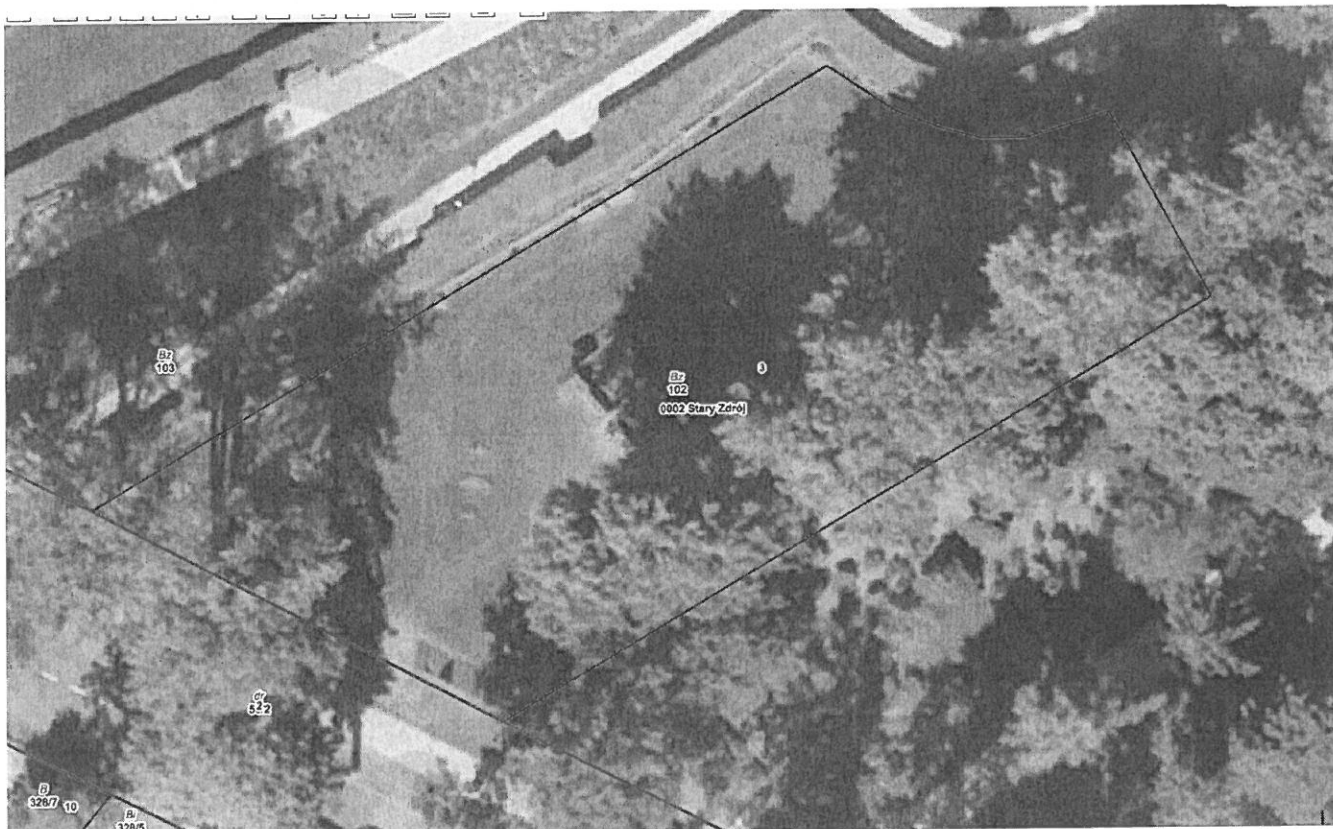
- Na placu zabaw w Lądku-Zdroju należy: rozmontować istniejący plac zabaw (wszystkie elementy) i w ich miejsce zaproponować nowy zestaw zabawowy. Rozmontowane elementy należy przetransportować we wskazane przez Zamawiającego miejsce (nie dalej niż 4km od miejsca rozmontowywania). Zaproponowany zestaw należy zamontować. Wokół nowego zestawu należy wykonać strefę bezpieczeństwa (przebudować istniejącą) z obrzeża Eko-bord Big wypełnionego warstwą drobnego żwiru (miąższości 15cm).
- Na placu zabaw w Trzebieszowicach należy zaproponować i zamontować nowy zestaw zabawowy.

Wymaganiem jest aby zaproponowane zestawy spełniały wszelkie wymagania z Polskimi Normami pod kątem użytych materiałów, budowy, bezpieczeństwa, montażu, dla elementów zabawowych placów zabaw w miejscach publicznych.

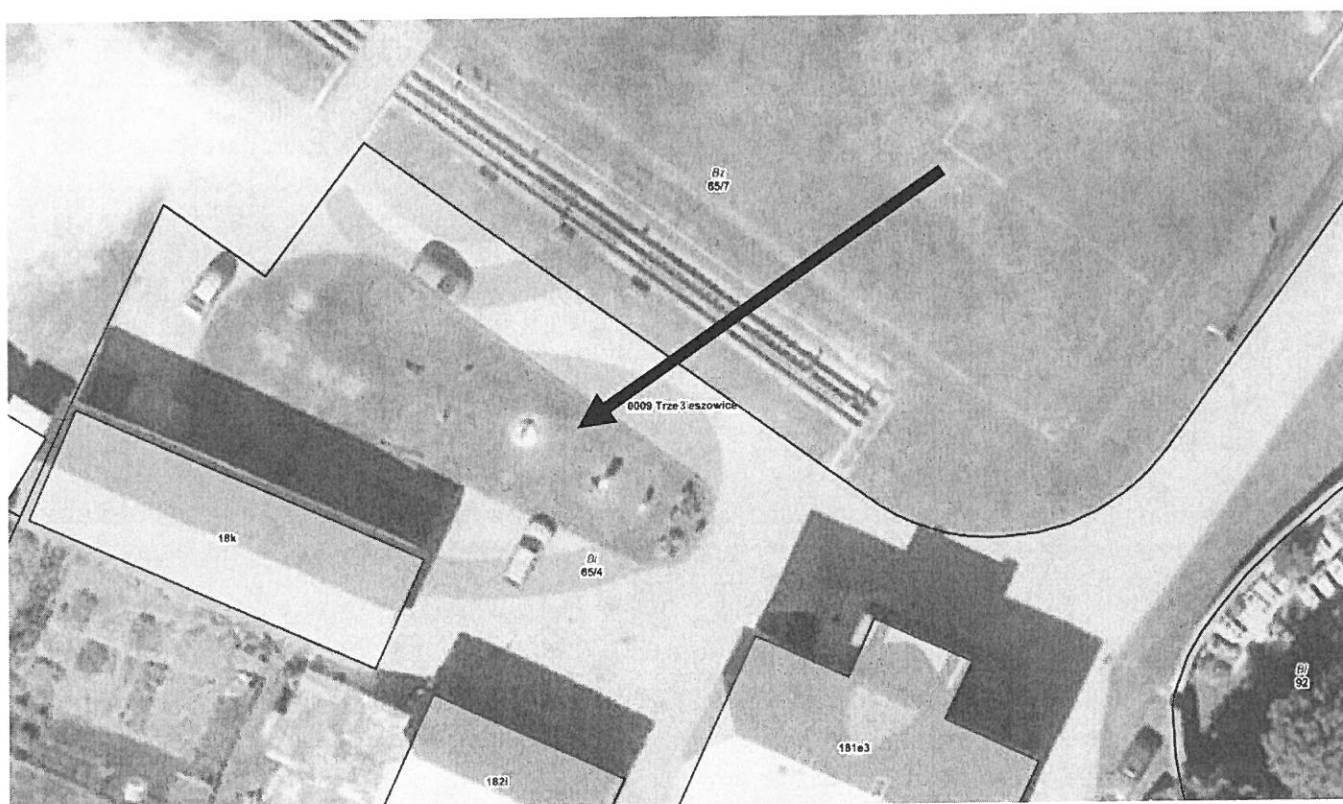
Po zamontowaniu placów zabaw należy m.in:

- wyznaczyć przestrzeń minimalną urządzeń (strefy bezpieczeństwa)
- określić wysokość swobodnego upadku dla zainstalowanych urządzeń
- wskazać wymagania w zakresie nawierzchni
- dostarczyć certyfikaty spełnienia przez zamontowane elementy placu zabaw PN
- dostarczyć Książkę Placu Zabaw (odrębną dla każdego zamontowanego urządzenia)

- dostarczyć plan kontroli
- dostarczyć harmonogram konserwacji
- dostarczyć procedurę postępowania w razie awarii, wypadku lub pożaru
- dostarczyć dokumentację dla przeglądów (regularnych, funkcjonalnych i podstawowych)



Plac zabaw w Łądku-Zdroju (dz.nr102 obręb Stary Zdrój)



Plac zabaw w Trzebieszowicach (dz.nr65/4 obręb Trzebieszowice)

Ofertę na wykonanie usługi należy składać w zł brutto (cena ryczałtowa za przedmiot zamówienia) z wskazaniem zaproponowanych nowych elementów placu zabaw (z wizualizacją 2D i 3D) z rozbiorem cenowym na każdy element zabawowy (lub zestaw).

**Zamawiający przewiduje na realizację zadania kwotę 70.000,00zł**

Informacji szczegółowych można uzyskać u inspektora do spraw Leśnictwa i Ochrony Środowiska UMiG (w pok.nr.22, II piętro Urzędu Miasta i Gminy, ul. Rynek 31, 57-540 Łądek Zdrój, tel. 74 8 117 874, tel. 668400545, e-mail: lesnictwo@ladek.pl)

ofertę należy złożyć w formie pisemnej w Urzędzie Miasta i Gminy, ul. Rynek 31, 57-540 Łądek Zdrój (pok. nr 1 – Biuro Obsługi Klienta), bądź za pośrednictwem poczty elektronicznej na adres: [lesnictwo@ladek.pl](mailto:lesnictwo@ladek.pl), lub faxem 748147418, w terminie do dnia 28.04.2017 roku.

**Termin wykonania zlecenia – nie później niż do dnia 30 czerwca 2017 roku**



upoważnienia Burmistrza  
ZASTĘPCA BURMISTRZA  
ŁĄDKA-ZDRÓJU  
Grzegorz Szczygieł

