

**WYKAZ Nr IF.6840.11.2019.403 z dnia 2 maja 2019 r. nieruchomości przeznaczonych do sprzedaży w trybie przetargu  
stanowiących własność Gminy Łądek-Zdrój**

Burmistrz Łądko-Zdroju na podstawie art. 30 ust. 2 pkt 3 ustawy z dnia 8 marca 1990 r. o samorządzie gminnym (t.j. Dz. U. z 2019 r., poz. 506) oraz art. 35 ust. 1 i 2 ustawy z dnia 21 sierpnia 1997 r. o gospodarce nieruchomościami (t.j. Dz. U. z 2018 r., poz. 2204 ze zm.), przeznacza do sprzedaży niżej opisaną nieruchomość.

Lp.	Położenie nieruchomości	Oznaczenie księgi wieczystej	Powierzchnia (m <sup>2</sup> )	Nr działki Obręb	Przeznaczenie nieruchomości i sposób jej zagospodarowania	Forma przekazania nieruchomości	Cena
1.	ul. Zdrojowa 30	SW1K/00095955/0	277	227/49 obręb Stare Miasto	<p>Teren, na którym znajduje się budynek, w miejscowym planie zagospodarowania przestrzennego, zatwierdzonym uchwałą nr XXXVI/247/13 Rady Miejskiej Łądko-Zdroju z dnia 30 kwietnia 2013 roku w sprawie uchwalenia miejscowego planu zagospodarowania przestrzennego Łądko-Zdroju „Nowy Zdrój obszar A – Stare Miasto” ( Dz. Urzęd. Woj. Dolnośląskiego z 2013 r., poz. 3873) oznaczony jest symbolem <b>12MWU</b> – tereny zabudowy mieszkaniowej wielorodzinnej, oraz mieszkaniowo-usługowej, tereny zabudowy mieszkaniowej wielorodzinnej z usługami.</p> <p>Pełny tekst miejscowego planu zagospodarowania przestrzennego znajduje się w Biuletynie Informacji Publicznej Urzędu Miasta i Gminy Łądek-Zdrój na stronie: <a href="http://www.bip.ug-ladekzdroj.dolnyślask.pl/dokument,iddok,929,idmp,51,r,r">http://www.bip.ug-ladekzdroj.dolnyślask.pl/dokument,iddok,929,idmp,51,r,r</a></p>	Sprzedaż w drodze przetargu	<p><b>38 000,00 zł</b> (trzydzieści osiem tysięcy złotych 00/100)</p> <p>Sprzedaż lokalu jest zwolniona od podatku od towarów i usług, na podstawie art. 43 ust. 1 pkt 10 oraz art. 29 a ust. 8 ustawy z dnia 11 marca 2004 r. o podatku od towarów i usług (t.j. Dz. U. z 2017 r., poz. 1221 ze zm.) w związku z tym, że od zasiedlenia lokalu upłynęło więcej niż dwa lata.</p>
<p>Przedmiotem sprzedaży jest <b>samodzielny lokal mieszkalny nr 2</b> położony na parterze budynku mieszkalnego przy <b>ul. Zdrojowej 30 w Łądko-Zdroju</b>, składający się z: 1 pokoju i kuchni o łącznej powierzchni 27,71 m<sup>2</sup>, do którego należą pomieszczenia przynależne: WC na korytarzu o pow. 0,78 m<sup>2</sup> i piwnica o pow. 4,54 m<sup>2</sup>, wraz z udziałem w częściach wspólnych budynku i współwłasności gruntu (tj. działka nr 227/49, obręb Stare Miasto) wynoszącym 70/1000. Łączna powierzchnia lokalu wraz z pomieszczenia przynależnymi wynosi 33,03 m<sup>2</sup>. Lokal wyposażony jest w instalację wodno-kanalizacyjną (wymagany montaż wodomierza lokalowego) oraz elektryczną 230V. Lokal nie posiada instalacji gazowej (brak wentylacji grawitacyjnej). Ogrzewanie istniejące: piec kaflowy. Stan techniczny lokalu-słaby. Atrakcyjność lokalu-słaba.</p> <p>Dla przedmiotowego lokalu nie zostało wydane świadectwo charakterystyki energetycznej w myśl ustawy z dnia 29 sierpnia 2014 r. o charakterystyce energetycznej budynków (t.j. Dz. U. 2017 r., poz. 1498 ze zm.).</p>							

<p>Lokal znajduje się w budynku mieszkalnym wielorodzinnym, wzniesionym ok. 1870 r., a jego powierzchnia użytkowa wynosi 468,91 m<sup>2</sup>. Budynek wyposażony jest w instalacje elektryczne: energii elektrycznej, wodno-kanalizacyjną, gaz, ogrzewanie indywidualne. Budynek posadowiony jest na działce gruntu oznaczonej geodezyjnym numerem 227/49 o powierzchni 0,0277 ha, dla której Sąd Rejonowy w Kłodzku prowadzi księgę wieczystą nr SW1K/00095955/0.</p> <p>Obiekt znajduje się w ewidencji zabytków województwa dolnośląskiego. Wszelkie prace remontowe należy przeprowadzać zgodnie z obowiązującymi przepisami prawa.</p>			
--	--	--	--

### **Koszty umowy**

Wszelkie koszty związane z zawarciem umowy notarialnej przenoszącej własność jak: taksa notarialna wraz z podatkiem VAT, opłaty sądowe i opłaty za wypisy aktu notarialnego obciążają nabywcę.

### **Procedura sprzedaży**

Wykaz wywiesza się na okres 21 dni, tj. od **2 maja 2019 r.** do **23 maja 2019 r.** w siedzibie Urzędu Miasta i Gminy Łądek-Zdrój przy ul. Rynek 31, a także informacja o jego wywieszeniu będzie podana do publicznej wiadomości przez ogłoszenie w prasie lokalnej – Tygodnik Powiatowy Euroregio Glacensis, jak również niniejszy wykaz zamieszczony jest na stronie internetowej tut. Urzędu w Biuletynie Informacji Publicznej w zakładce – Nieruchomości komunalne oraz na [www.ladek.pl](http://www.ladek.pl).

**Nieruchomość można obejrzeć po wcześniejszym, telefonicznym uzgodnieniu z Łądeckimi Usługami Komunalnymi Sp. z o.o. z/s przy ul. Fabrycznej Nr 7a w Łądku-Zdroju. Numer telefonu 74/ 8146 469.**

Ustala się 6-cio tygodniowy termin (licząc od dnia wywieszenia wykazu) do złożenia wniosku przez osoby, którym przysługuje pierwszeństwo w nabyciu nieruchomości na podstawie art. 34 ust. 1, pkt. 1 i 2 ustawy o gospodarce nieruchomościami.

Pierwszeństwo przysługuje osobie, która spełnia jeden z następujących warunków:

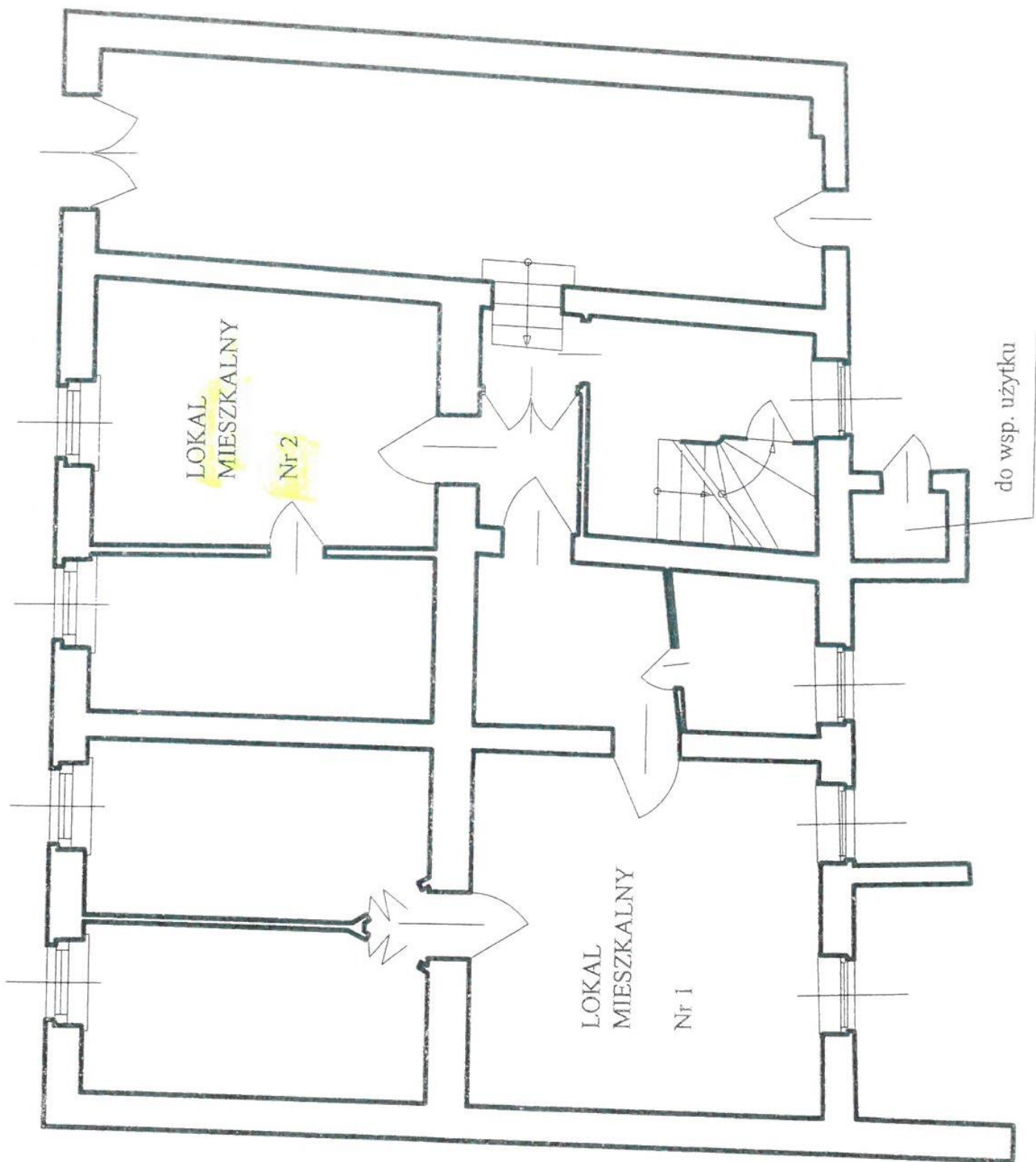
- 1) przysługuje jej roszczenie o nabycie nieruchomości z mocy ustawy o gospodarce nieruchomościami lub odrębnych przepisów, jeżeli złoży wniosek o nabycie przed upływem terminu określonego w wykazie,
- 2) jest poprzednim właścicielem zbywanej nieruchomości pozbawionym prawa własności tej nieruchomości przed dniem 5 grudnia 1990 r. albo jego spadkobiercą, jeżeli złoży wniosek o nabycie przed upływem terminu określonego w wykazie.

Osoby, o których mowa powyżej korzystają z pierwszeństwa w nabyciu nieruchomości, jeżeli złożą oświadczenie, że wyrażają zgodę na cenę i warunki podane w niniejszym wykazie. Termin złożenia wniosku upływa **13 czerwca 2019 roku**, gdyż nie może być krótszy niż 6 tygodni, licząc od dnia wywieszenia wykazu.

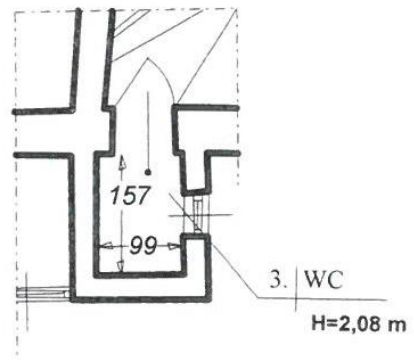
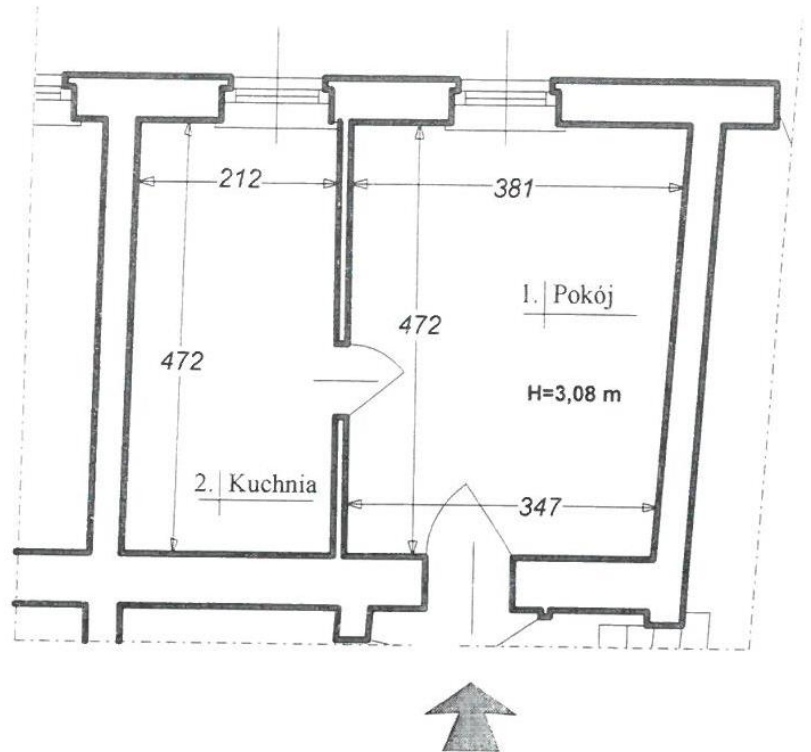
W prawym dolnym rogu dokumentu pieczęć  
podłużna o treści: „Burmistrz Łądka-Zdroju  
mgr Roman Kaczmarczyk” – podpis nieczytelny.

Informację wytworzył:	Justyna Pożarycka
Informacje zweryfikował:	Jolanta Pelczarska-Mlak
Data wytworzenia:	02.05.2019 r.

# SZKIC PARTERU



## SZKIC LOKALU MIESZKALNEGO

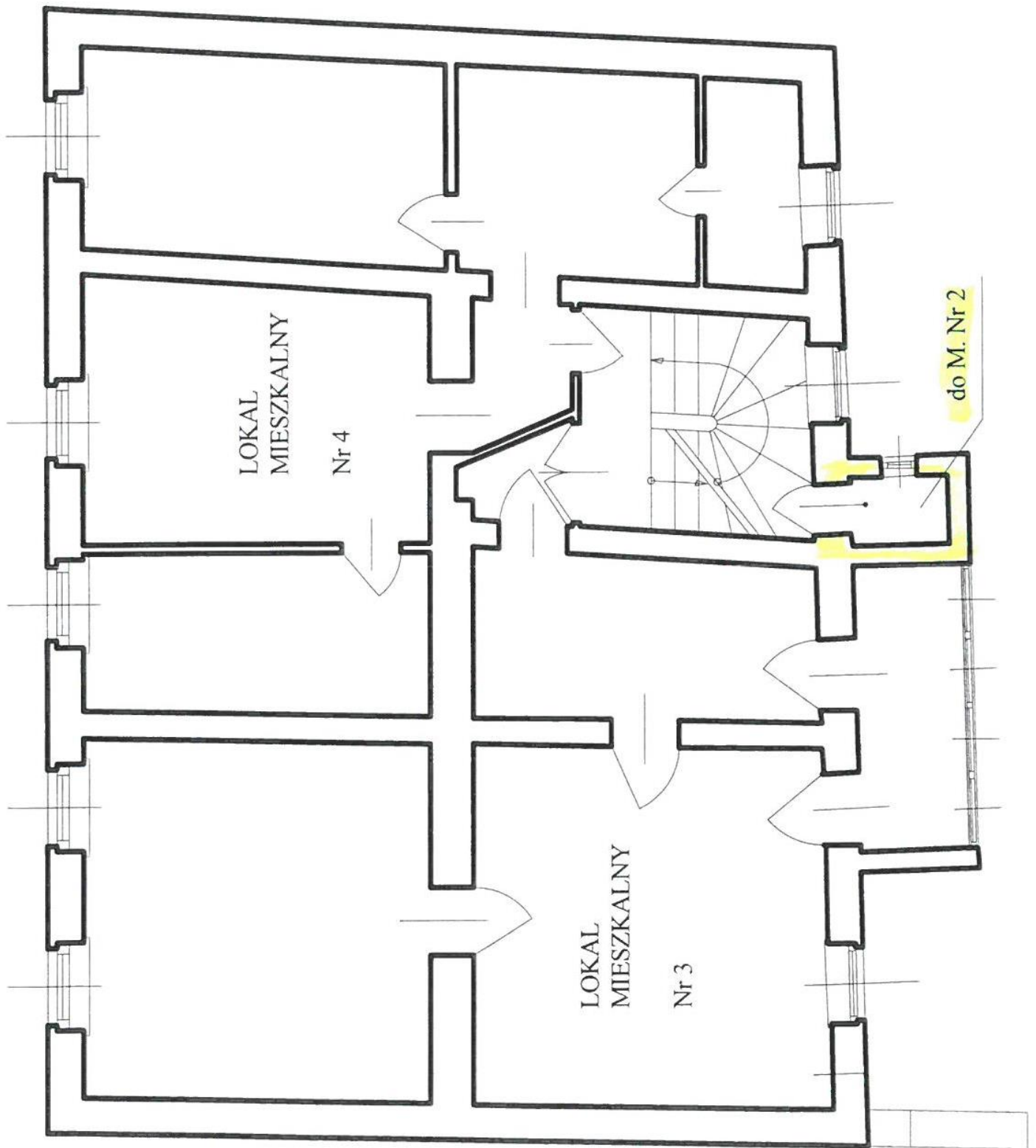


1.	Pokój	17,18 m <sup>2</sup>
2.	Kuchnia	10,53 m <sup>2</sup>
<b>RAZEM</b>		<b>27,71 m<sup>2</sup></b>

Pomieszczenie przynależne do mieszkania:

3.	WC	0,78 m <sup>2</sup>
<b>OGÓŁEM</b>		<b>28,49 m<sup>2</sup></b>

# SZKIC I PIĘTRA



# SZKIC PIWNIC

