

Projekt

z dnia 21 maja 2020 r.

Zatwierdzony przez

**UCHWAŁA NR
RADY MIEJSKIEJ ŁĄDKA-ZDROJU**

z dnia 28 maja 2020 r.

w sprawie przystąpienia do sporządzenia zmiany studium uwarunkowań i kierunków zagospodarowania przestrzennego miasta i gminy Łądek-Zdrój

Na podstawie art. 18 ust. 2 pkt 15 ustawy z dnia 8 marca 1990 r. o samorządzie gminnym (t.j. Dz. U. z 2020 r. poz. 713) oraz art. 9 ust. 1 i 3a ustawy z dnia 27 marca 2003 r. o planowaniu i zagospodarowaniu przestrzennym (t.j. Dz. U. z 2020 r. poz. 293 ze zm.) Rada Miejska Łądek-Zdroju uchwala, co następuje:

§ 1. Przystępuje się do sporządzenia zmiany studium uwarunkowań i kierunków zagospodarowania przestrzennego miasta i gminy Łądek-Zdrój

§ 2. Granice opracowania obejmują obszar, zgodnie z załącznikami nr 1, 2, 3, 4, 5, 6, 7 do niniejszej uchwały.

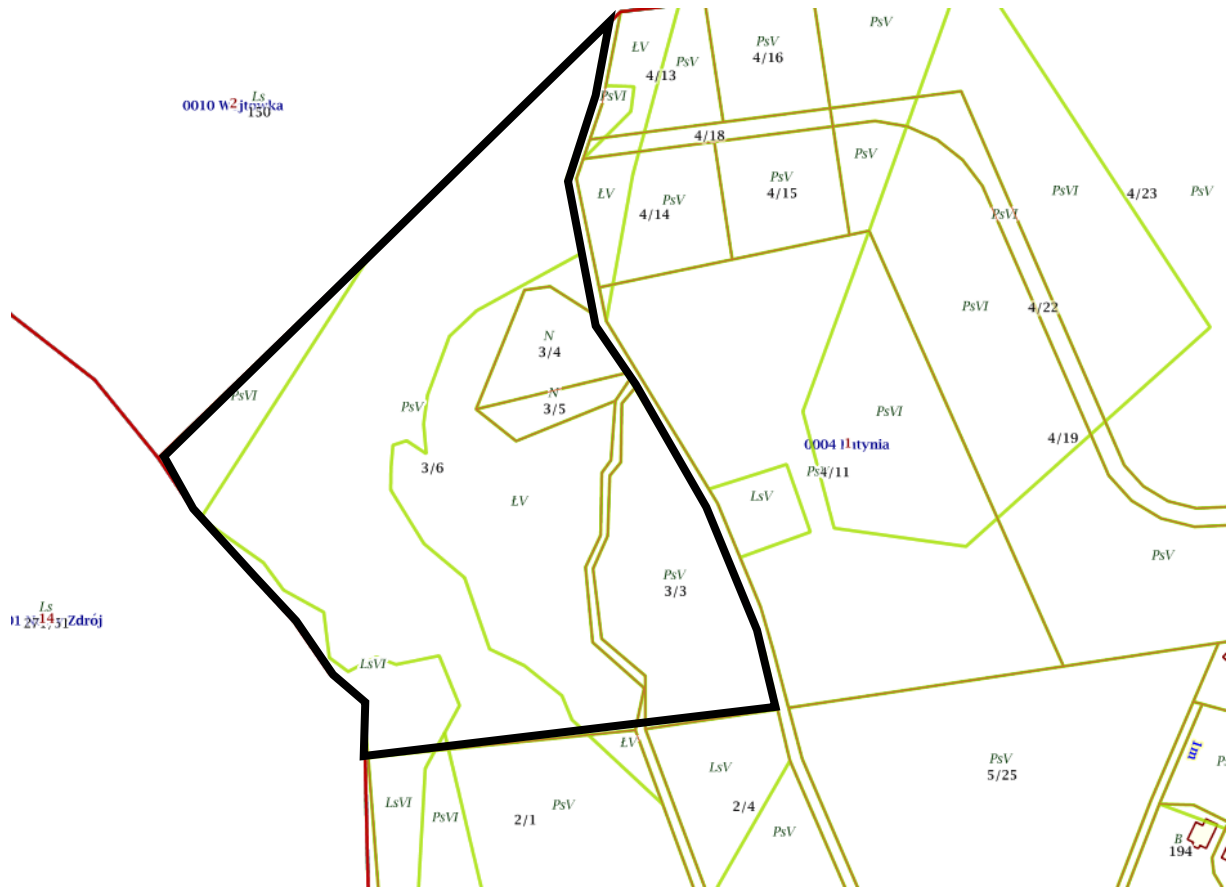
§ 3. Wykonanie uchwały powierza się Burmistrzowi Łądek-Zdroju.

§ 4. Uchwała wchodzi w życie z dniem podjęcia.

Przewodnicząca Rady Miejskiej
Łądek-Zdroju

Małgorzata Bednarek

Załącznik Nr 1 do uchwały Nr
Rady Miejskiej Łądka-Zdroju
z dnia 28 maja 2020 r.

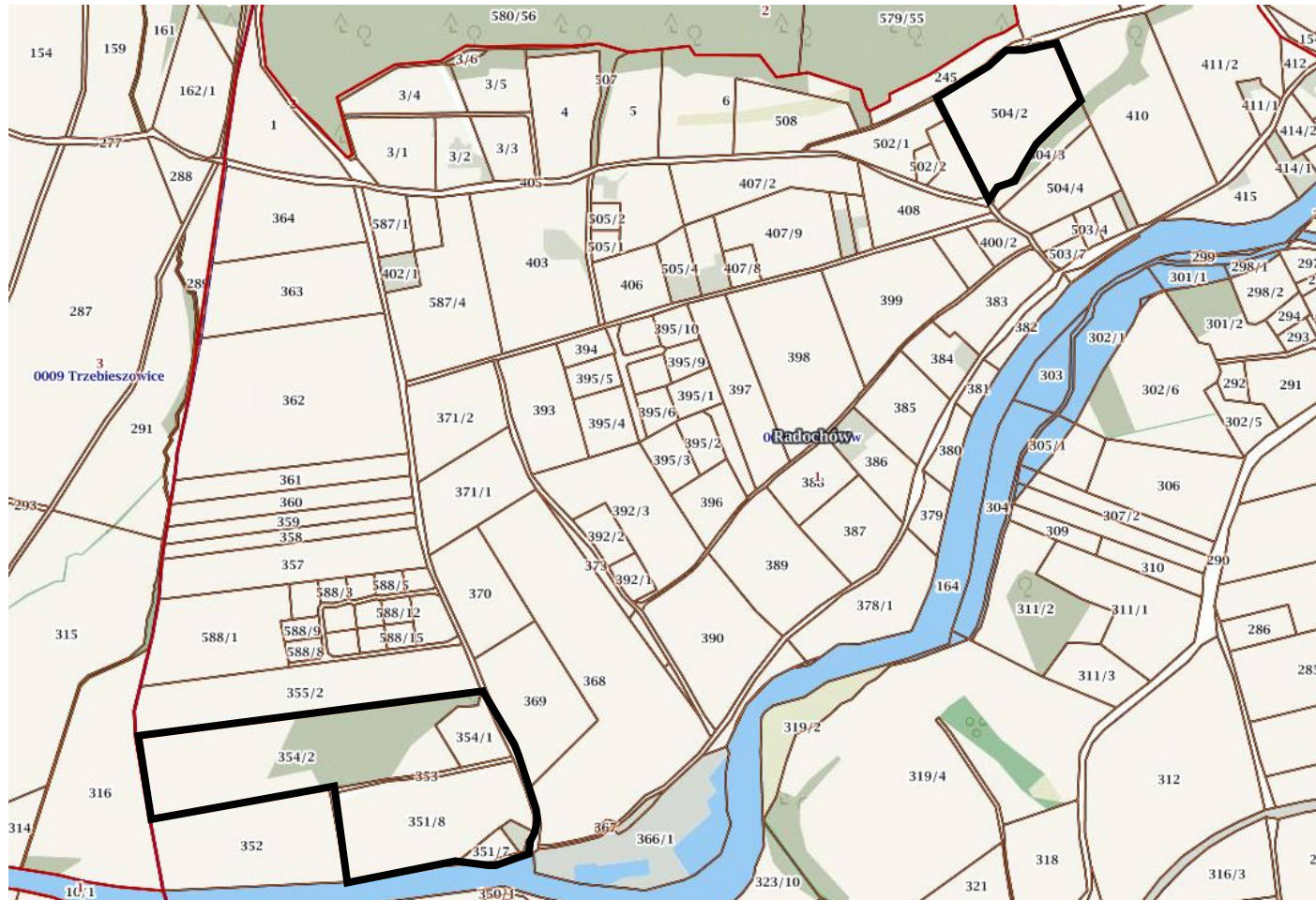


— granice obszaru objętego zmianą studium

Załącznik Nr 2 do uchwały Nr

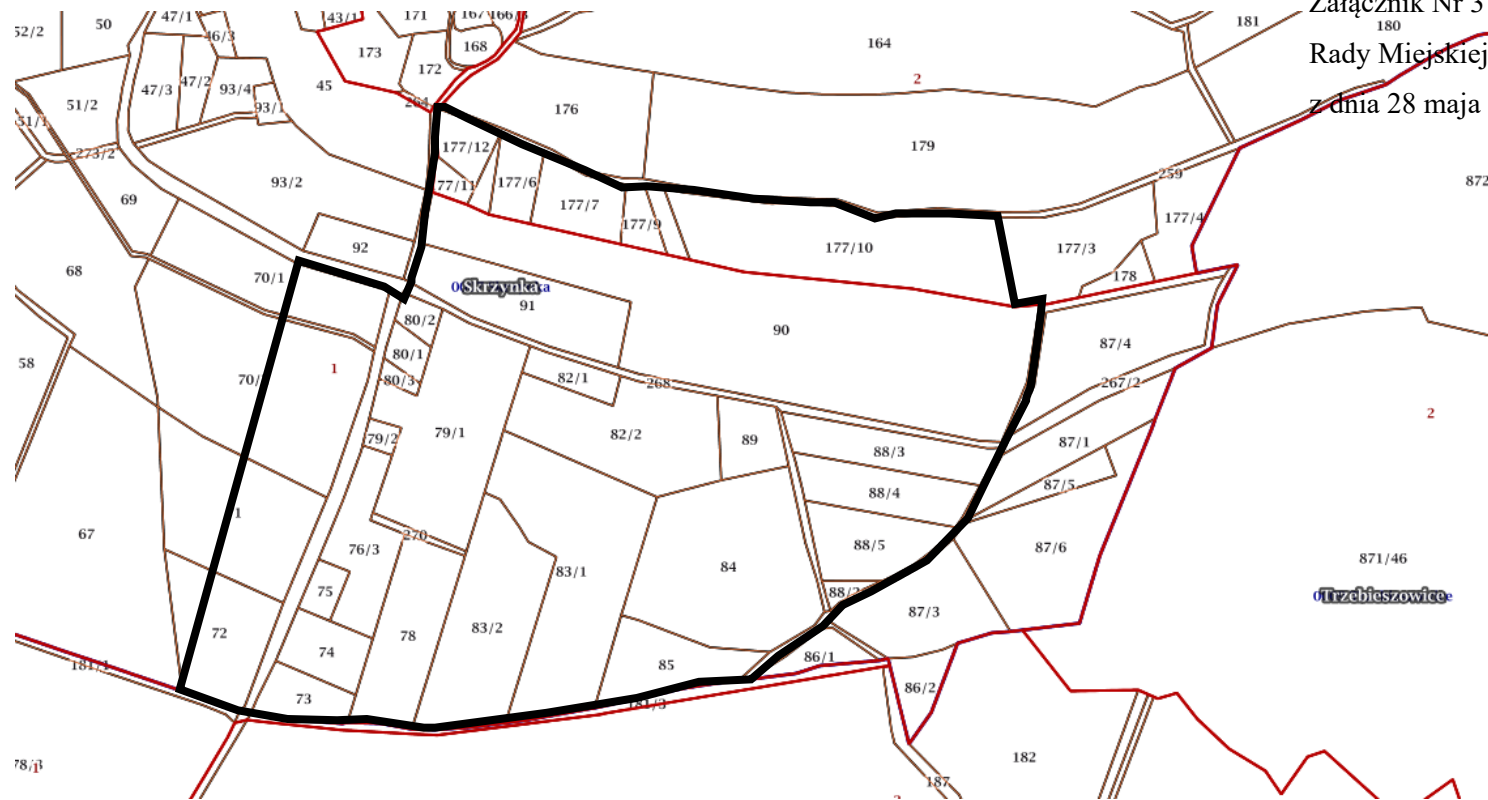
Rady Miejskiej Łądko-Zdroju

z dnia 28 maja 2020 r.



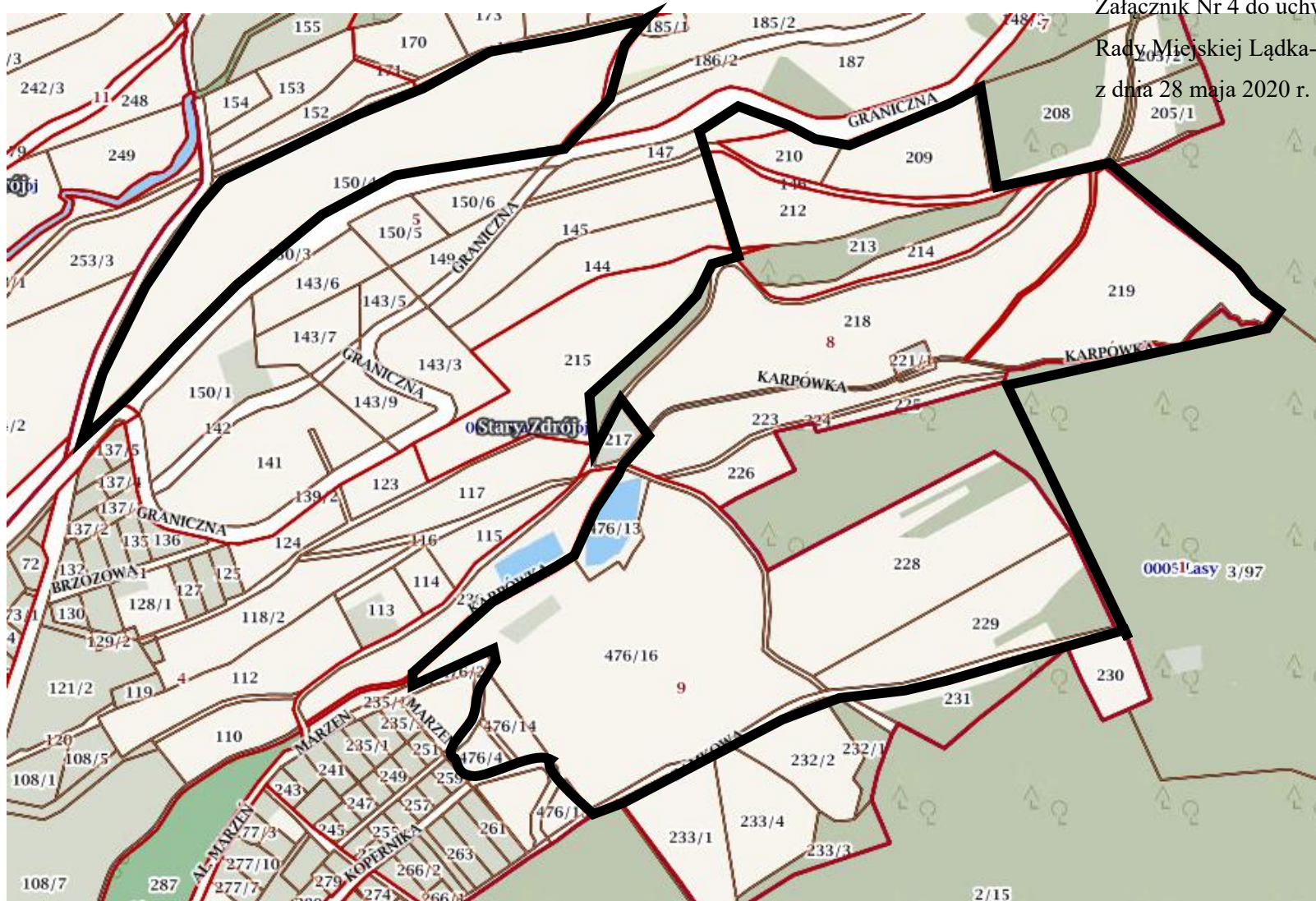
— granice obszaru objętego zmianą studium

Załącznik Nr 3 do uchwały Nr
Rady Miejskiej Łądko-Zdroju
z dnia 28 maja 2020 r.



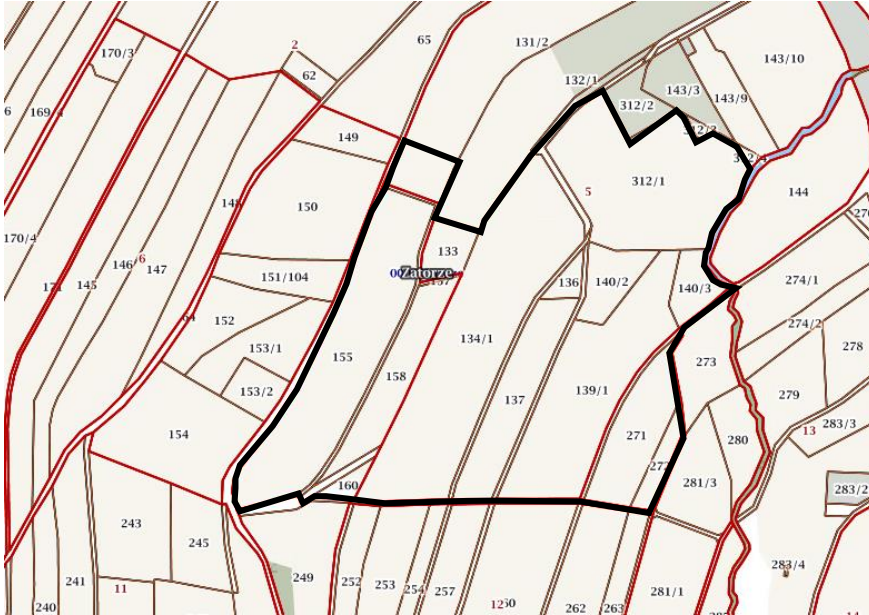
— granice obszaru objętego zmianą studium

Załącznik Nr 4 do uchwały Nr
Rady Miejskiej Łądko-Zdroju
z dnia 28 maja 2020 r.



— granice obszaru objętego zmianą studium

Załącznik Nr 5 do uchwały Nr
Rady Miejskiej Łądka-Zdroju
z dnia 28 maja 2020 r.



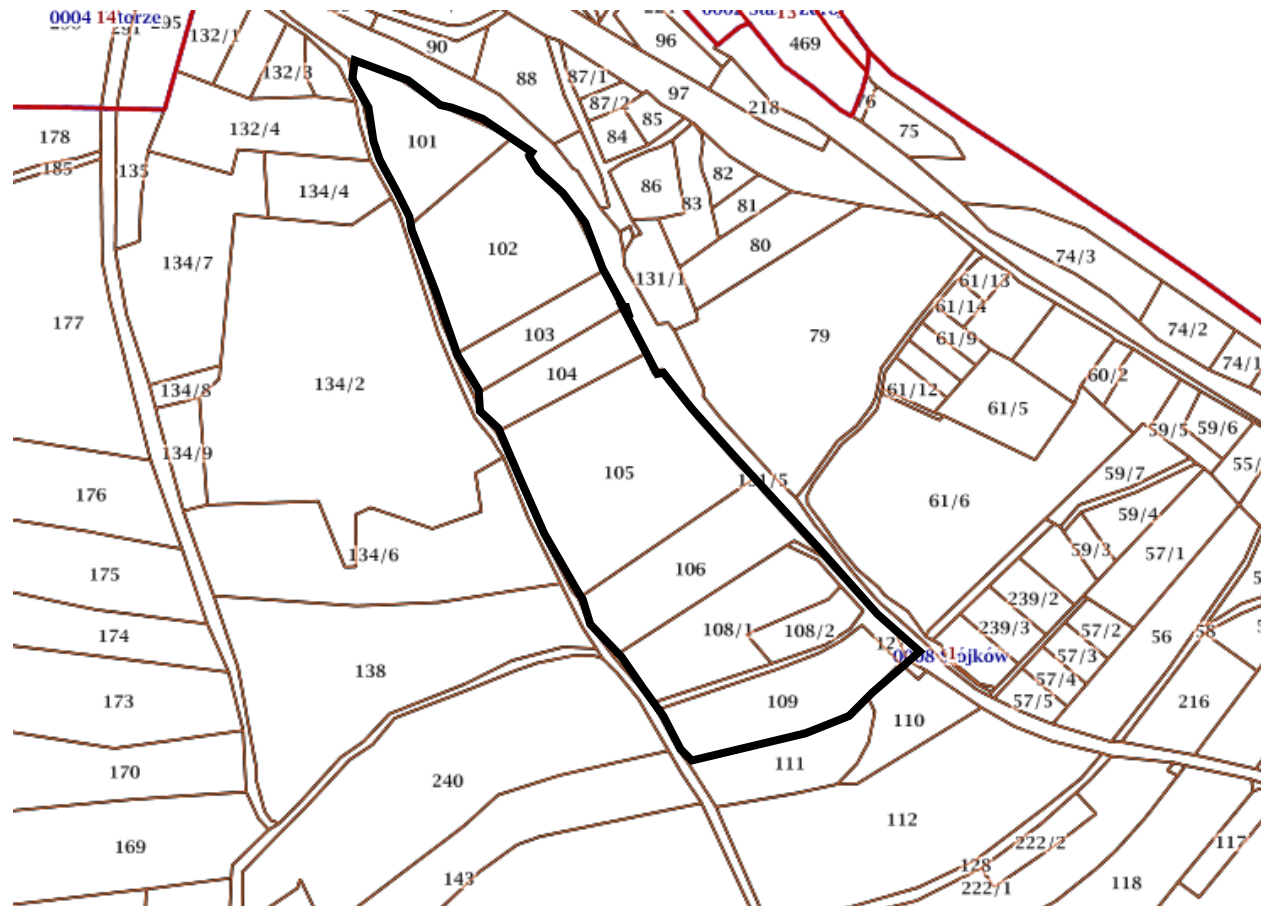
— granice obszaru objętego zmianą studium

Załącznik Nr 6 do uchwały Nr
Rady Miejskiej Łądka-Zdroju
z dnia 28 maja 2020 r.



— granice obszaru objętego zmianą studium

Załącznik Nr 7 do uchwały Nr
Rady Miejskiej Łądko-Zdroju
z dnia 28 maja 2020 r.



— granica obszaru objętego zmianą studium

Uzasadnienie

Zgodnie z art. 9 ust. 1 ustawy z dnia 27 marca 2003 r. o planowaniu i zagospodarowaniu przestrzennym o przystąpieniu do sporządzenia zmiany studium uwarunkowań i kierunków zagospodarowania przestrzennego, rozstrzyga Rada Miejska w drodze uchwały.

Uchwała o przystąpieniu do zmiany studium obejmuje obszary położone w Łądku-Zdroju obręb Stay-Zdrój oraz obręb Zatorze oraz obszary położone w miejscowości Lutynia, Stójków, Skrzyńka, Radochów wskazane na załącznikach stanowiących integralną część niniejszej uchwały.

Uchwała o przystąpieniu do sporządzenia zmiany studium rozpocznie tok formalno-prawny sporządzenia zmiany studium, zgodnie z przepisami ustawy o planowaniu i zagospodarowaniu przestrzennym.

Zmiana studium podyktowana jest koniecznością weryfikacji ustaleń obowiązującego studium związaną z dynamicznie zmieniającymi się uwarunkowaniami, w szczególności wynikającymi z potrzeb gminy oraz osób prywatnych i inwestorów.

Burmistrz Łądku-Zdroju

Roman Kaczmarczyk