

Wykaz Nr IF.6840.38.2022.403 z dnia 8 listopada 2022 r. nieruchomości przeznaczonych do sprzedaży stanowiących własność Gminy Łądek-Zdrój

Burmistrz Łądko-Zdroju na podstawie art. 30 ust.2 pkt 3 ustawy z dnia 8 marca 1990 r. o samorządzie gminnym (t.j. Dz. U. z 2022 r., poz. 559 ze zm.) oraz art. 35 ust.1 i 2 ustawy z dnia 21 sierpnia 1997 roku o gospodarce nieruchomościami (t.j. Dz. U. z 2021 r., poz. 1899 ze zm.), przeznacza do sprzedaży niżej opisany lokal mieszkalny wraz z udziałem w częściach wspólnych budynku i gruntów.

Lp.	Położenie nieruchomości	Oznaczenie księgi wieczystej	Powierzchnia (m2)	Nr działki Obręb	Przeznaczenie nieruchomości i sposób jej zagospodarowania	Forma przekazania nieruchomości	Cena
1.	ul. Przechodnia 4A Łądek-Zdrój	SW1K/00071 452/0 SW1K/00078 097/2	324 1100	350/30 obręb Stary Zdrój 350/28 obręb Stary Zdrój	<p>Teren, na którym znajduje się przedmiotowa nieruchomość, w miejscowym planie zagospodarowania przestrzennego zatwierdzonym uchwałą Rady Miejskiej Łądko-Zdroju Nr XLIV/299/13 z dnia 19 grudnia 2013 r., w sprawie uchwalenia miejscowego planu zagospodarowania przestrzennego Łądko-Zdroju "Stary Zdrój obszar A - Lasy"(Dz.U. Woj. Dolnośląskiego z 2013 r., poz. 564) oznaczony jest symbolem 8 MU- A - przeznaczenie podstawowe: tereny zabudowy mieszkaniowej oraz mieszkaniowo-usługowej, zachowanie warunków i ograniczeń strefy „A” ochrony uzdrowskiej, dla której obowiązują przepisy odrębne.</p> <p>Nieruchomość zlokalizowana jest na terenie znajdującym się w strefie „A” ochrony uzdrowskiej. Teren ten podlega ochronie na podstawie przepisów odrębnych: ustawy z dnia 28 lipca 2005 r. o lecznictwie uzdrowskim, uzdrowskach i obszarach ochrony uzdrowskiej oraz gminach uzdrowskich, a także obowiązują na nim wymogi wynikające z przepisów w/w ustawy oraz Statutu Uzdrowska Łądek-Zdrój.</p>	Sprzedaż w drodze przetargu	<p>50 000, 00 zł (pięćdziesiąt tysięcy złotych 00/100)</p> <p>Sprzedaż lokalu jest zwolniona od podatku od towarów i usług, na podstawie art. 43 ust. 1 pkt 10 oraz art. 29 a ust. 8 ustawy z dnia 11 marca 2004 r. o podatku od towarów i usług (t.j. Dz. U. z 2022 r., poz. 931 ze zm.).</p>

<p>które są sprzedawane na rzecz współwłaścicieli nieruchomości przy ul. Przechodniej 4A, na poprawę zagospodarowania nieruchomości przyległej - działki gruntu nr 350/28, jako niezbędnej do prawidłowego funkcjonowania tej nieruchomości.</p> <p>Powierzchnia lokalu: 27,53 m² Skład lokalu: pokój, kuchnia Pomieszczenia przynależne: WC na korytarzu o pow. 1,40 m², piwnica o pow. użytkowej 6,25 m² Udział w częściach wspólnych budynku i gruntu tj. działki nr 350/28: 80/1000 Udział w działce nr 350/30: 800/20000 Wyposażenie w instalacje: instalacja wodno-kanalizacyjna, gazowa, elektryczna 250V Ogrzewanie istniejące: trzon kuchenny Stan techniczny lokalu: zły, atrakcyjność lokalu słaba</p> <p>Lokal z uwagi na jego bardzo zły stan techniczny wymaga wykonania szeregu remontów. Okna w lokalu są skrzynkowe, drewniane, zniszczone – nadają się do wymiany. Drzwi wewnętrzne płytowe, drewniane, skrzydłowe oraz zewnętrzne – nadają się do wymiany. Ściany i sufity w lokalu tynkowane i malowane; ślady wilgoci i zagrzybienia na ścianach i sufitach. Podłogi w lokalu drewniane, w pokoju płyta pilśniowa malowana w kuchni kryta zniszczonym PCV. Brak prawidłowej wentylacji.</p> <p>Dla przedmiotowego lokalu nie zostało wydane świadectwo charakterystyki energetycznej w myśl ustawy z dnia 29 sierpnia 2014 r. o charakterystyce energetycznej budynków (t.j. Dz. U. z 2021 r., poz.497 ze zm.).</p>			
--	--	--	--

Koszty umowy

Wszelkie koszty związane z zawarciem umowy notarialnej przenoszącej własność jak: taksa notarialna wraz z podatkiem VAT, opłaty sądowe i opłaty za wypisy aktu notarialnego obciążają nabywcę.

Procedura sprzedaży

Wykaz wywiesza się na okres 21 dni, tj. od **8 listopada 2022 r.** do **29 listopada 2022 r.** w siedzibie Urzędu Miasta i Gminy Łądek-Zdrój przy ul. Rynek 31 oraz w Centrum Kultury i Rekreacji w Łądku-Zdroju przy Placu Staromłyńskim 5, a także informacja o jego wywieszeniu będzie podana do publicznej wiadomości przez ogłoszenie w prasie – Monitor Urzędowy: www.monitorurzedowy.pl, jak również niniejszy wykaz zamieszczony jest na stronie internetowej tut. Urzędu w Biuletynie Informacji Publicznej w zakładce – Nieruchomości komunalne oraz na www.ladek.pl.

Nieruchomość można obejrzeć po wcześniejszym, telefonicznym uzgodnieniu z Lądeckimi Usługami Komunalnymi Sp. z o.o. z/s przy ul. Fabrycznej Nr 7a w Lądku-Zdroju. Numer telefonu: 74 8 146 469.

Ustala się 6-cio tygodniowy termin (licząc od dnia wywieszenia wykazu) do złożenia wniosku przez osoby, którym przysługuje pierwszeństwo w nabyciu nieruchomości na podstawie art. 34, ust. 1, pkt. 1 i 2 ustawy o gospodarce nieruchomościami. Pierwszeństwo przysługuje osobie, która spełnia jeden z następujących warunków:

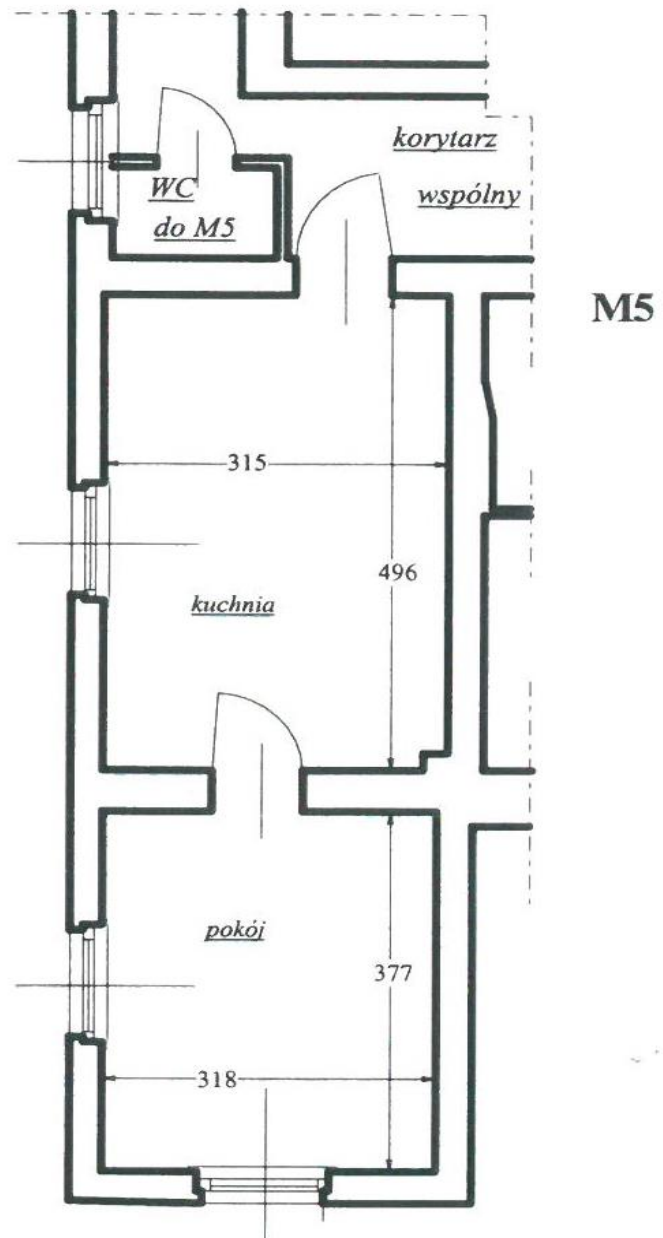
- 1) przysługuje jej roszczenie o nabycie nieruchomości z mocy ustawy o gospodarce nieruchomościami lub odrębnych przepisów, jeżeli złoży wniosek o nabycie przed upływem terminu określonego w wykazie,
- 2) jest poprzednim właścicielem zbywanej nieruchomości pozbawionym prawa własności tej nieruchomości przed dniem 5 grudnia 1990 r. albo jego spadkobiercą, jeżeli złoży wniosek o nabycie przed upływem terminu określonego w wykazie.

Osoby, o których mowa powyżej korzystają z pierwszeństwa w nabyciu nieruchomości, jeżeli złożą oświadczenie, że wyrażają zgodę na cenę i warunki podane w niniejszym wykazie. Termin złożenia wniosku upływa **20 grudnia 2022 roku**, gdyż nie może być krótszy niż 6 tygodni, licząc od dnia wywieszenia wykazu.

W prawym dolnym rogu dokumentu pieczęć
podłużna o treści: „Z upoważnienia Burmistrza Zastępcą
Burmistrza Lądku-Zdroju Alicja Piwowar ” – podpis nieczytelny

Informację wytworzył:	Justyna Pożarycka
Informacje zweryfikował:	Jolanta Pelczarska-Mlak
Data wytworzenia:	08.11.2022 r.

SZKIC LOKALU MIESZKALNEGO

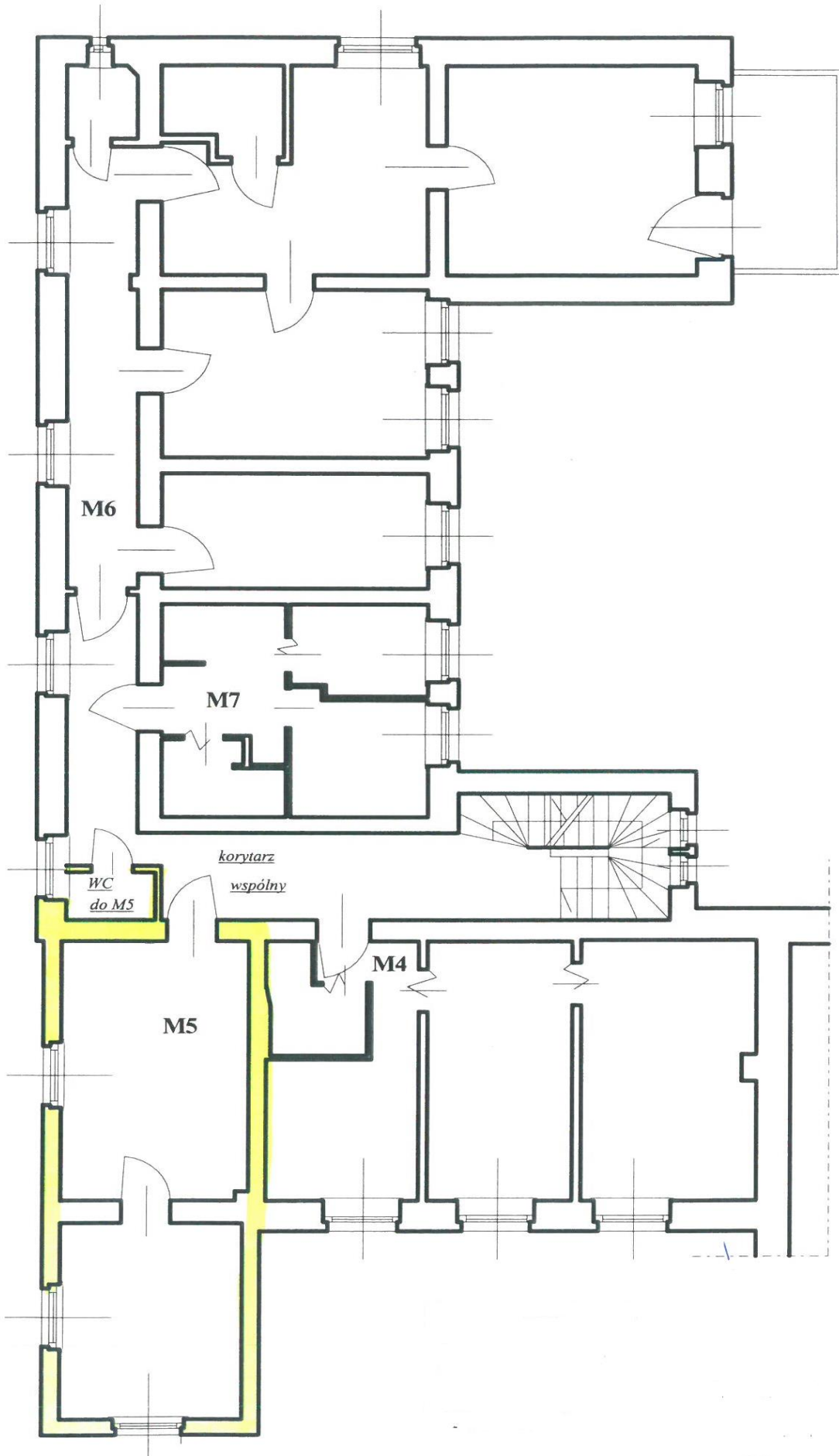


1.	Pokój	11,99 m ²
2.	Kuchnia	15,54 m ²
RAZEM		27,53 m²

Przynależne do lokalu

3.	WC	1,4 m ²
RAZEM		28,93 m²

SZKIC I PIĘTRA



SZKIC PIWNIC

