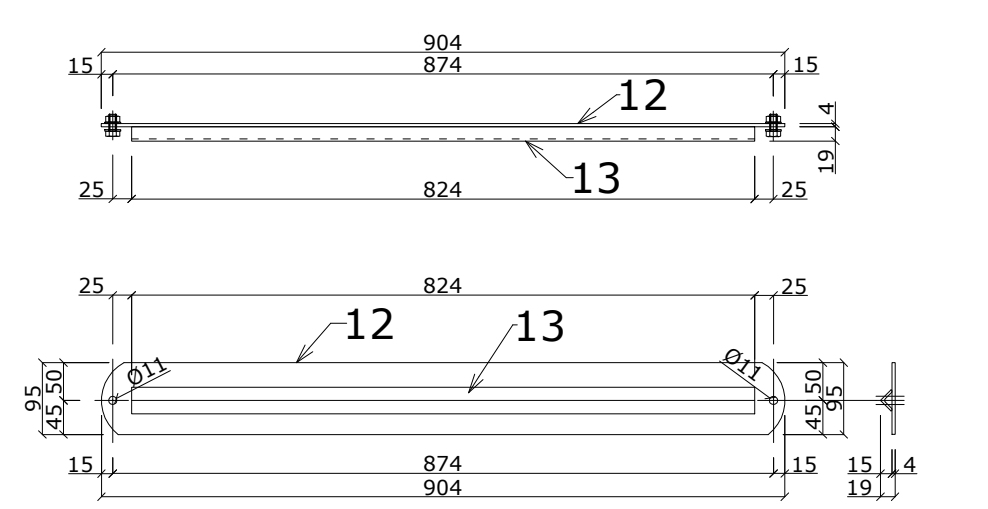
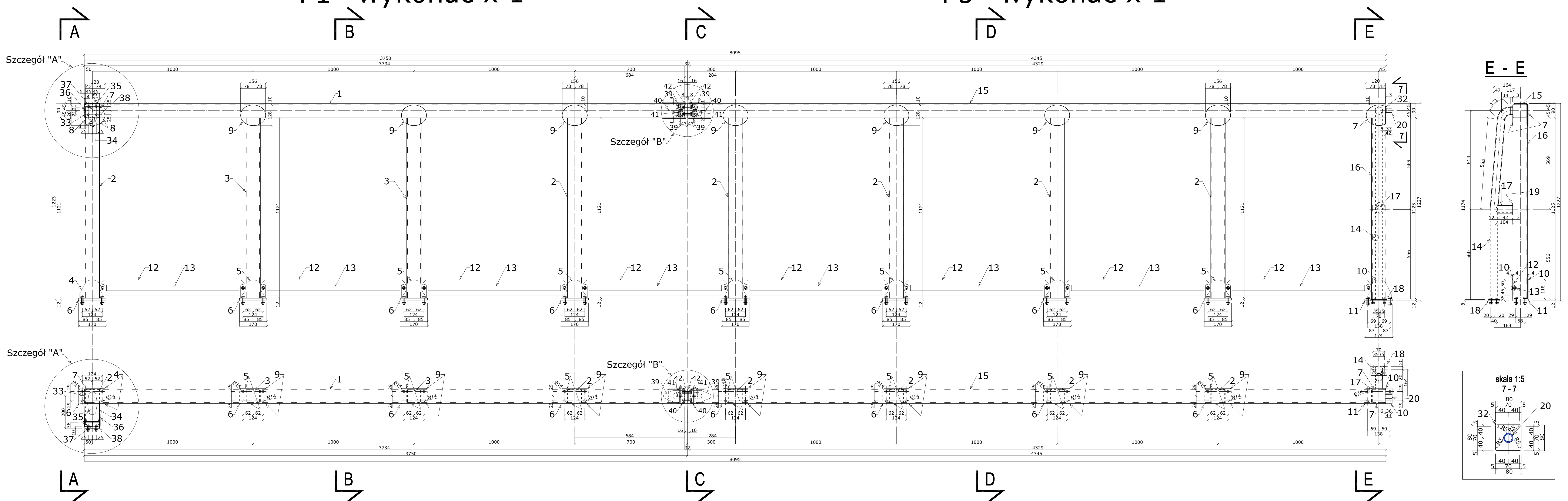


P1 wykonać x 1
P1* wykonać x 1

P5 wykonać x 1
P5* wykonać x 1



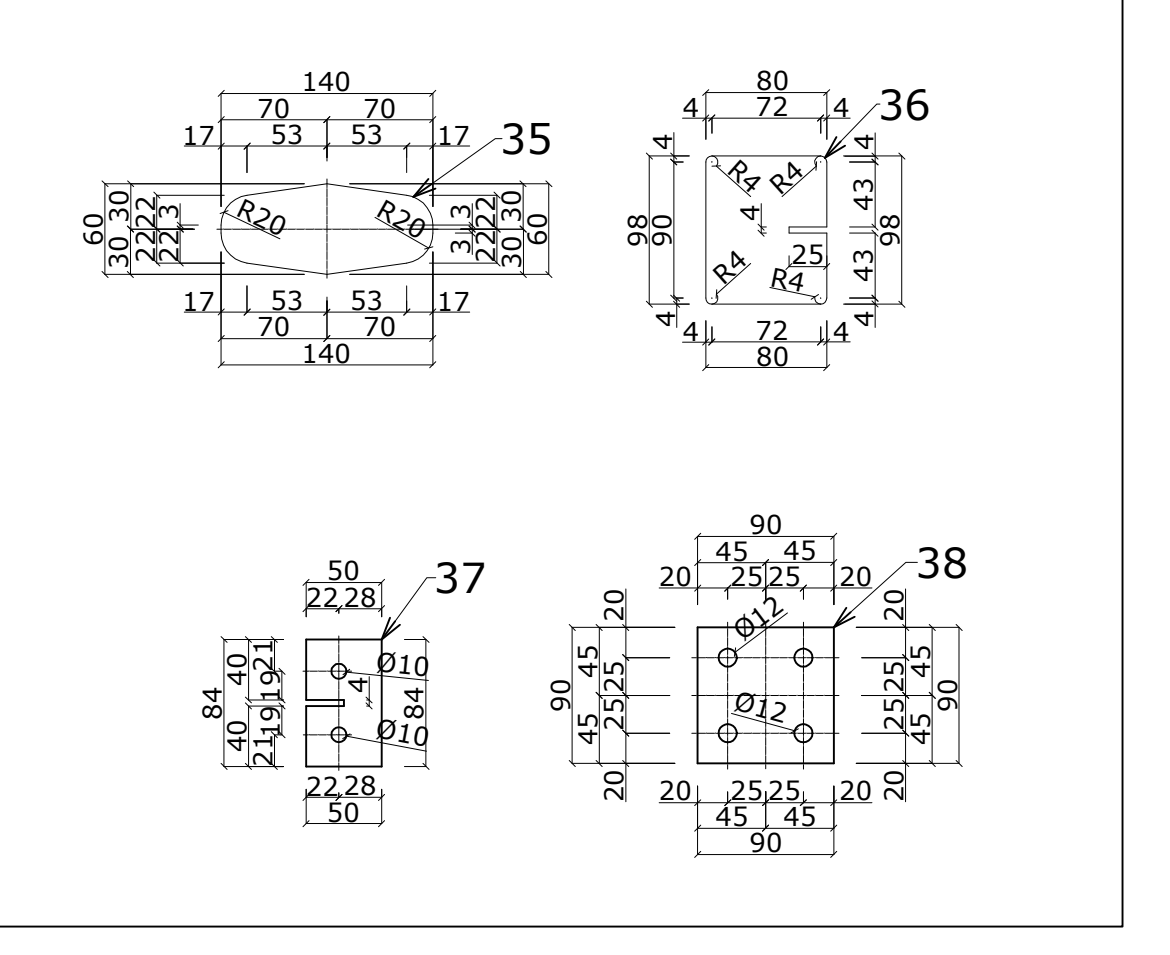
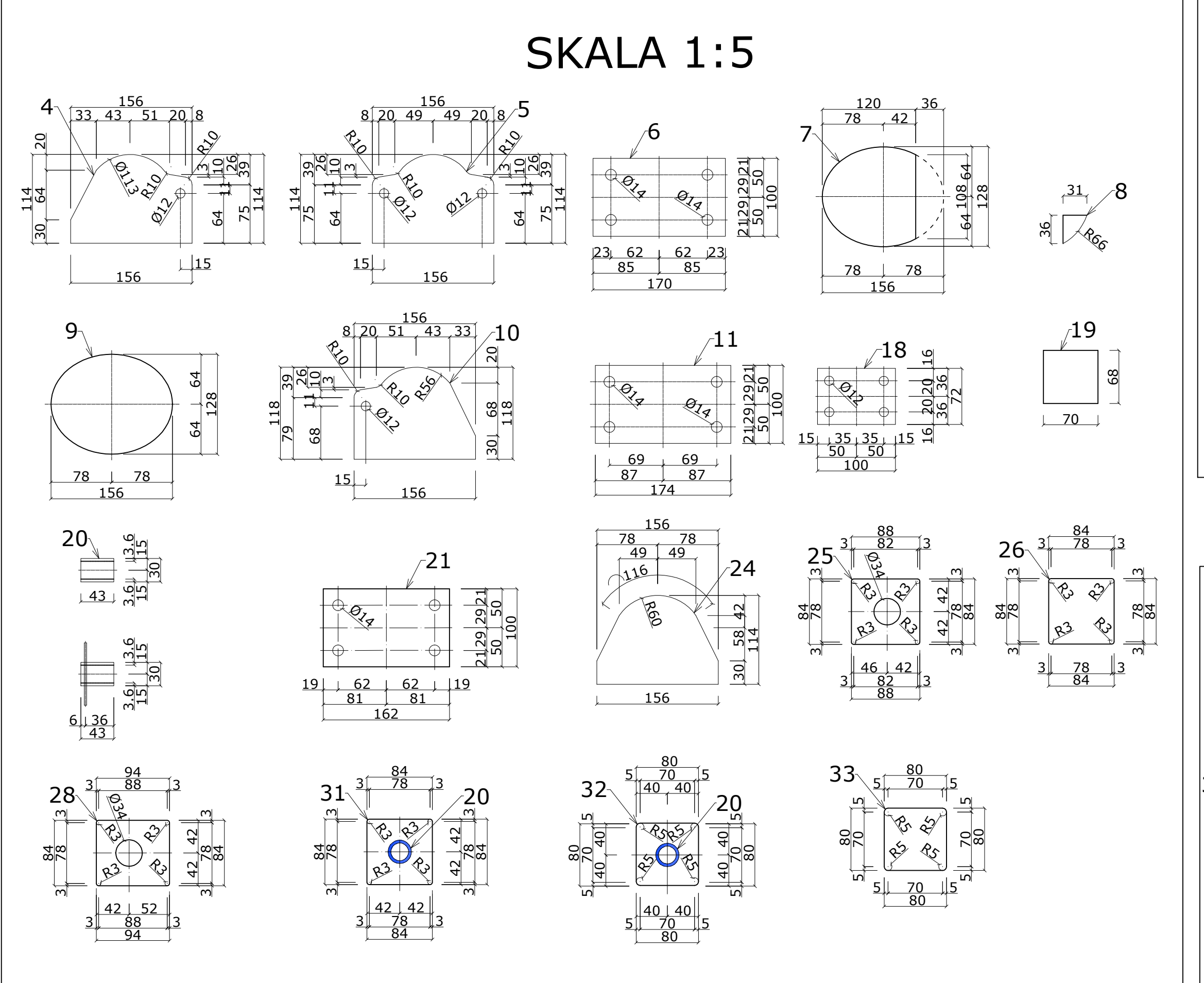
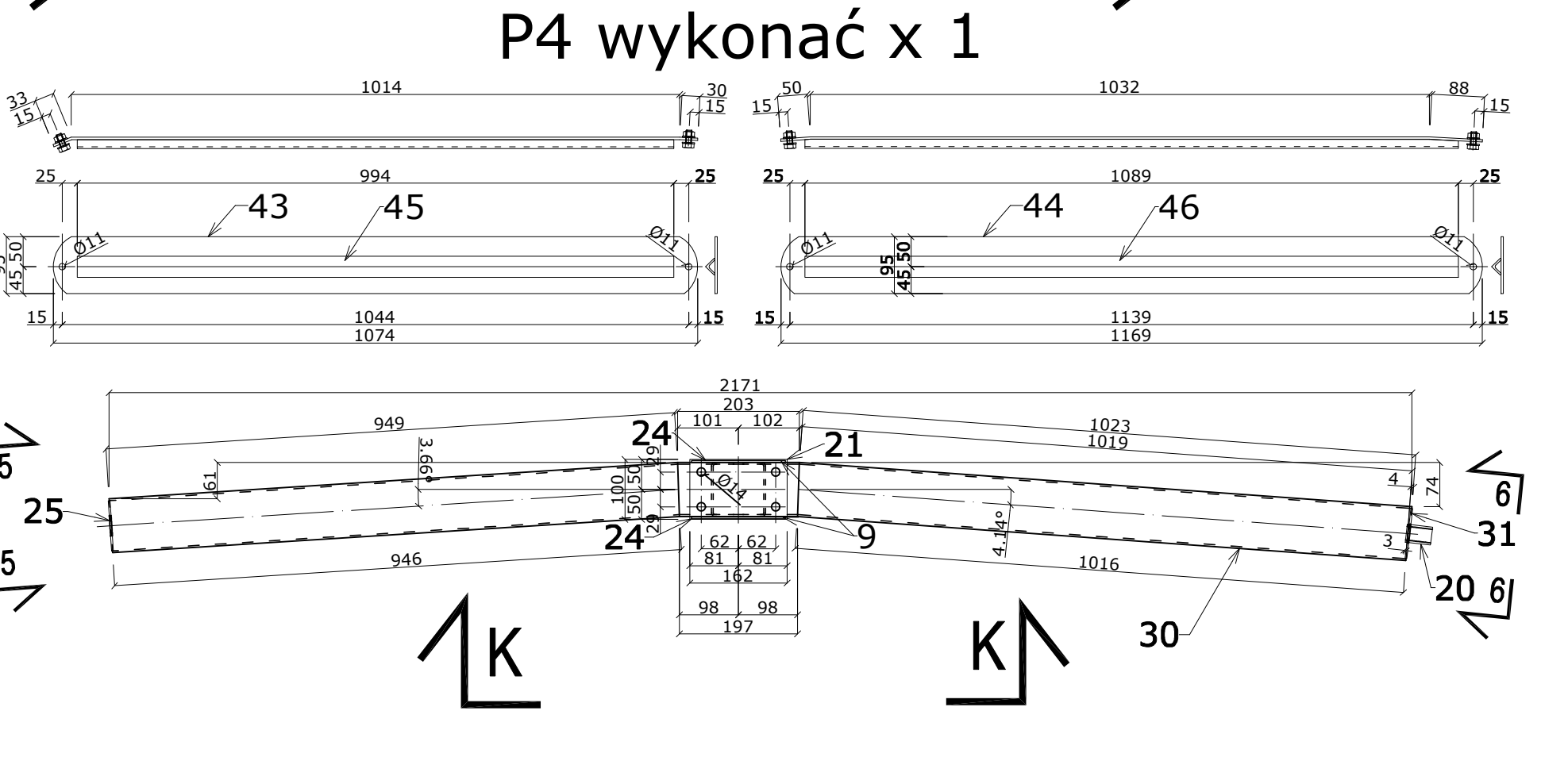
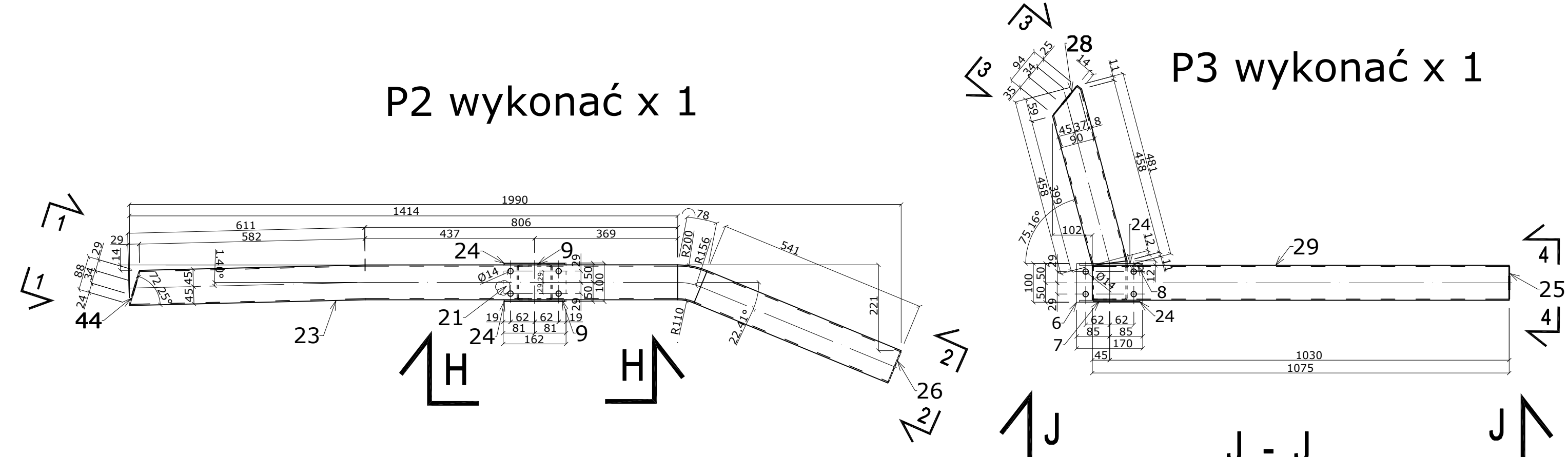
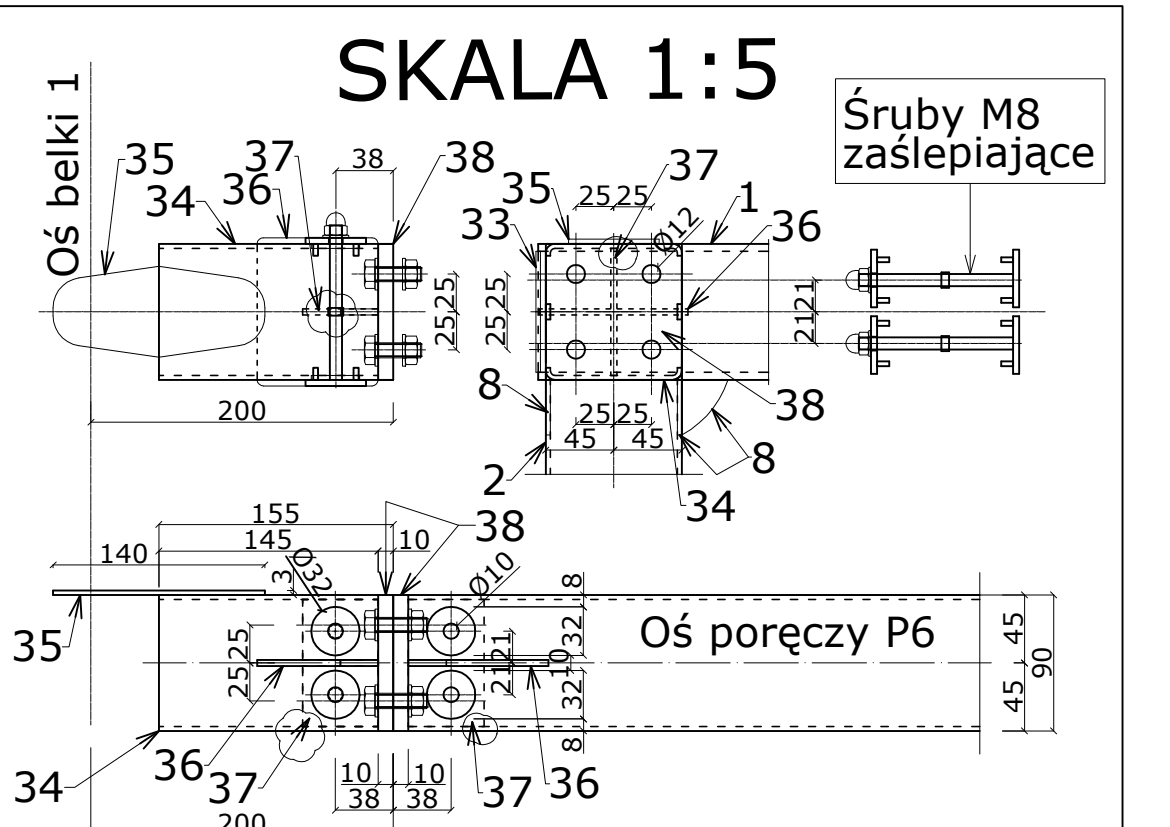
SKALA 1:5
Śruba M8 zaślepiająca

l.p.	profil	średnica [mm]	ciężar [kg/m]	stępl. [kg/m]
1	bl 4x38	40	2,51	0,05
2	bl 4x38	40	2,51	0,05
3	śruba samoz. #25, 3x3,6	8	2,07	0,03
4	śruba samoz. #8	10	0,36	0,01
Razem				0,14
+1,8% dodatek na spoiny				0,01
Ogółem				0,15

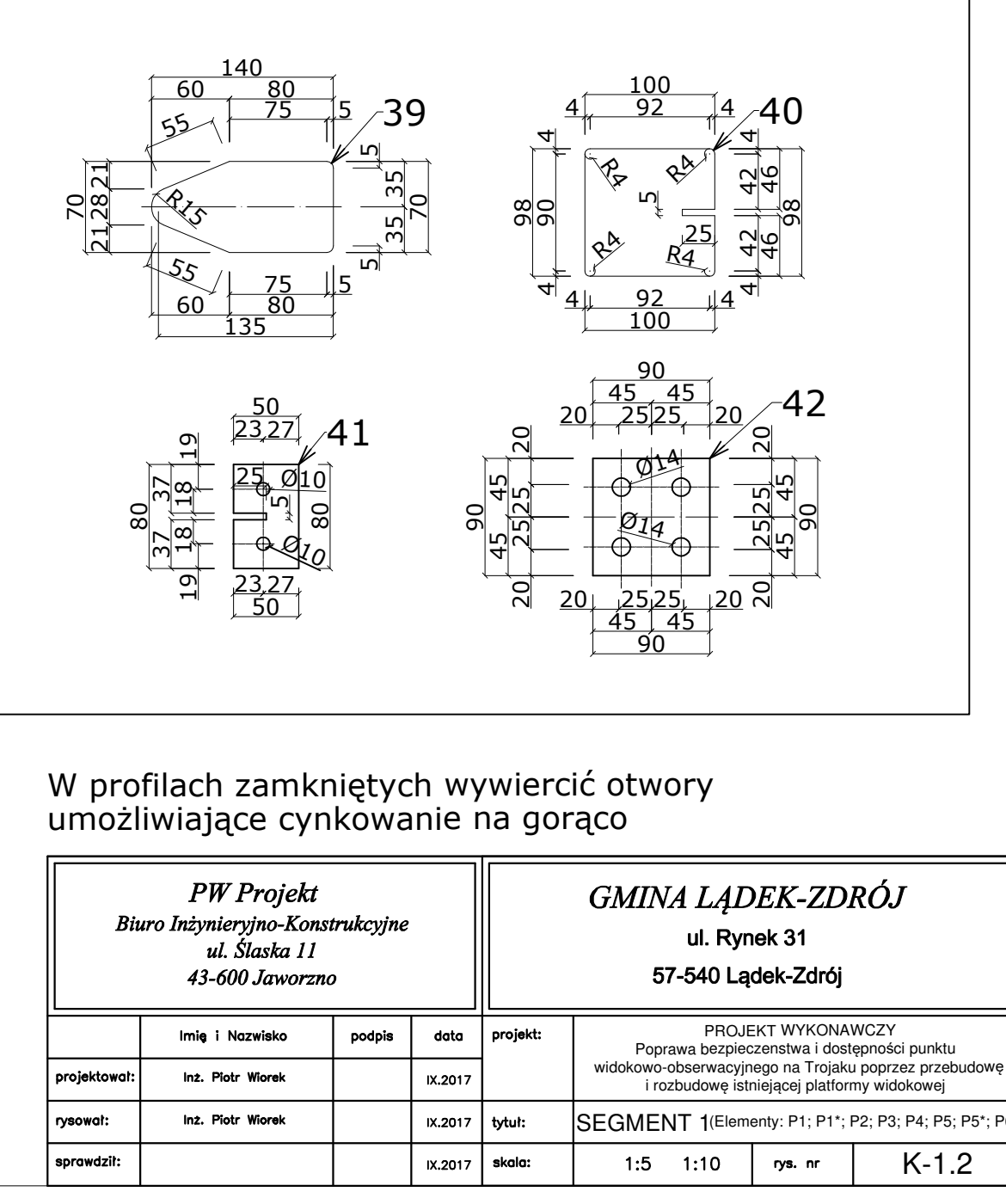
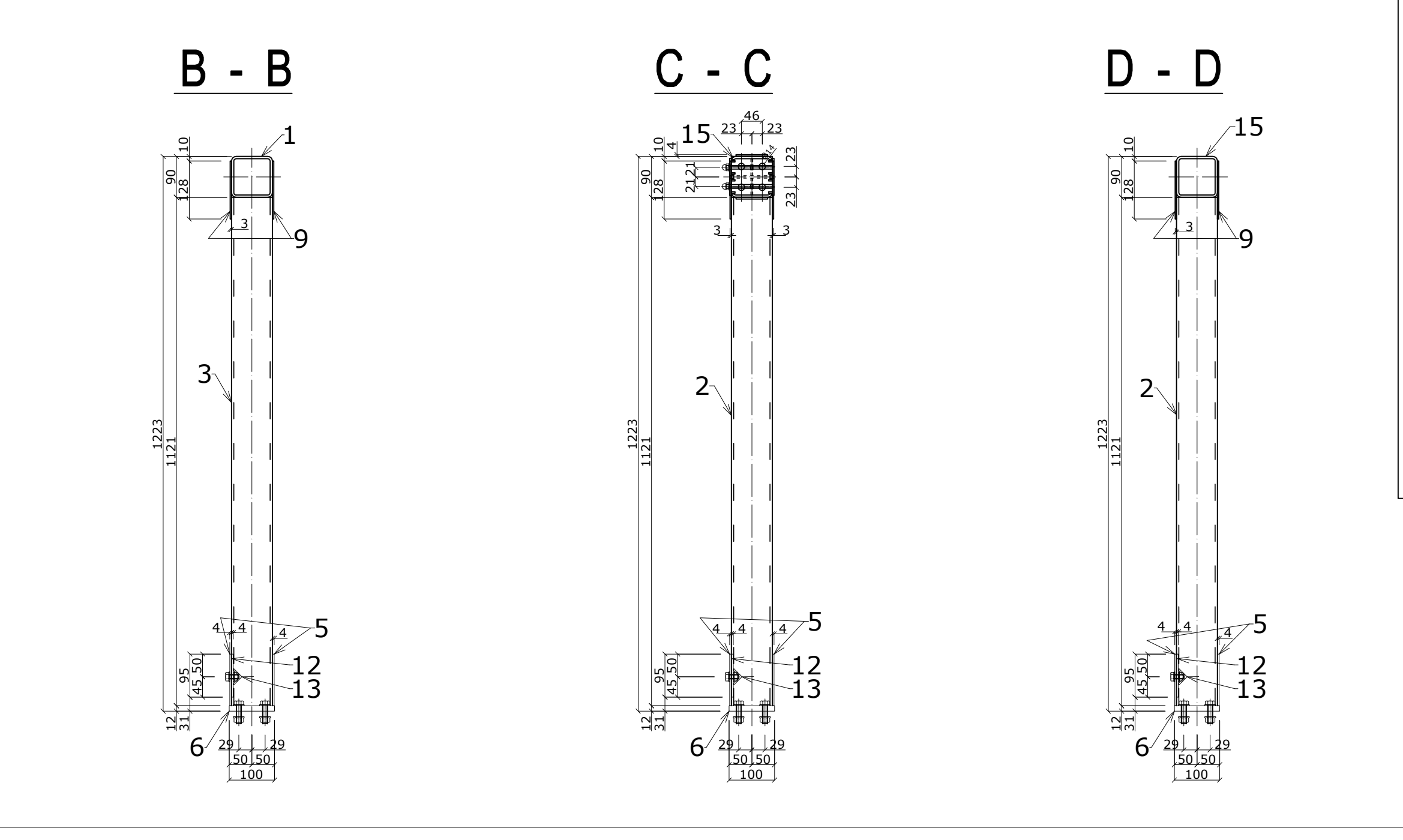
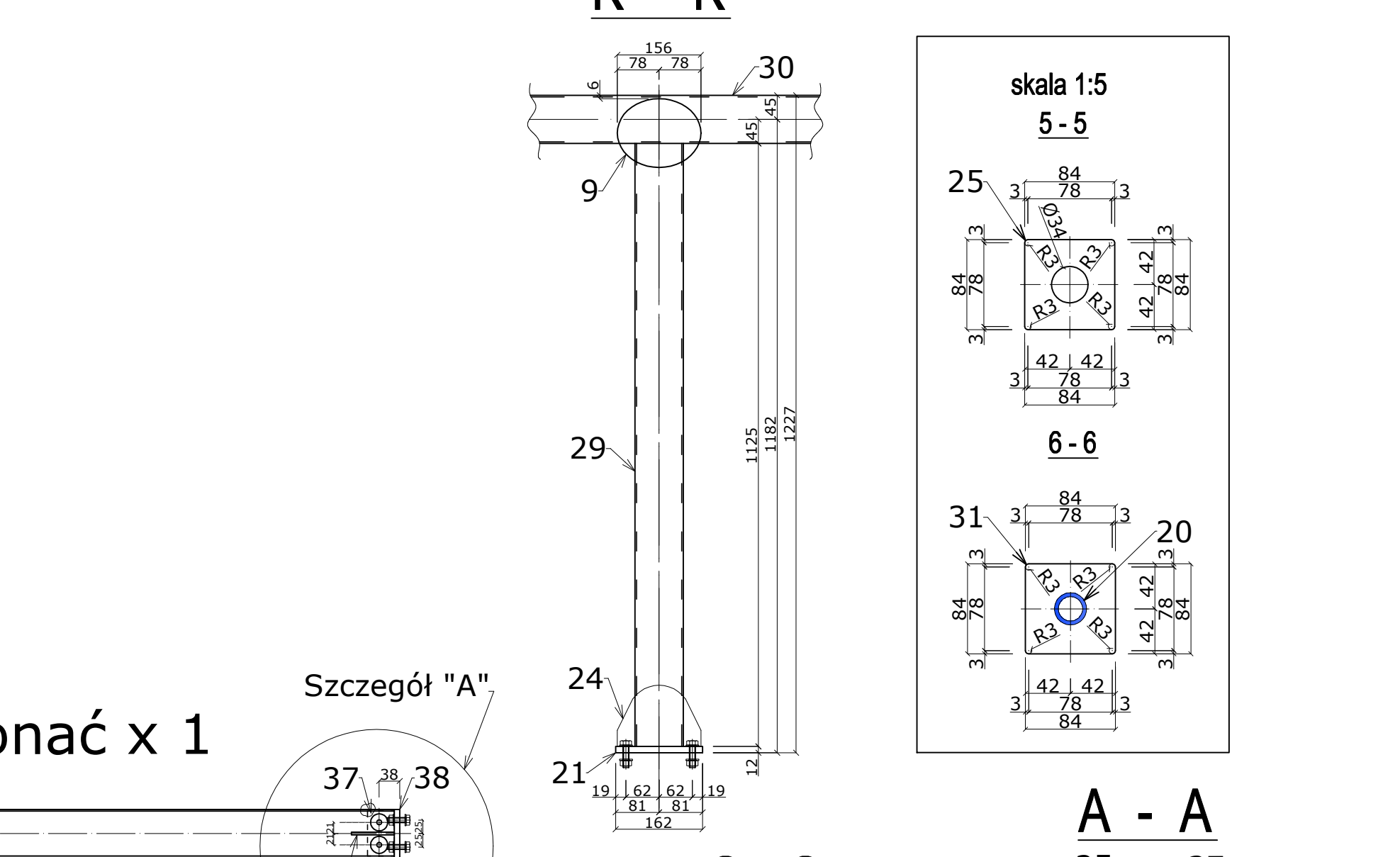
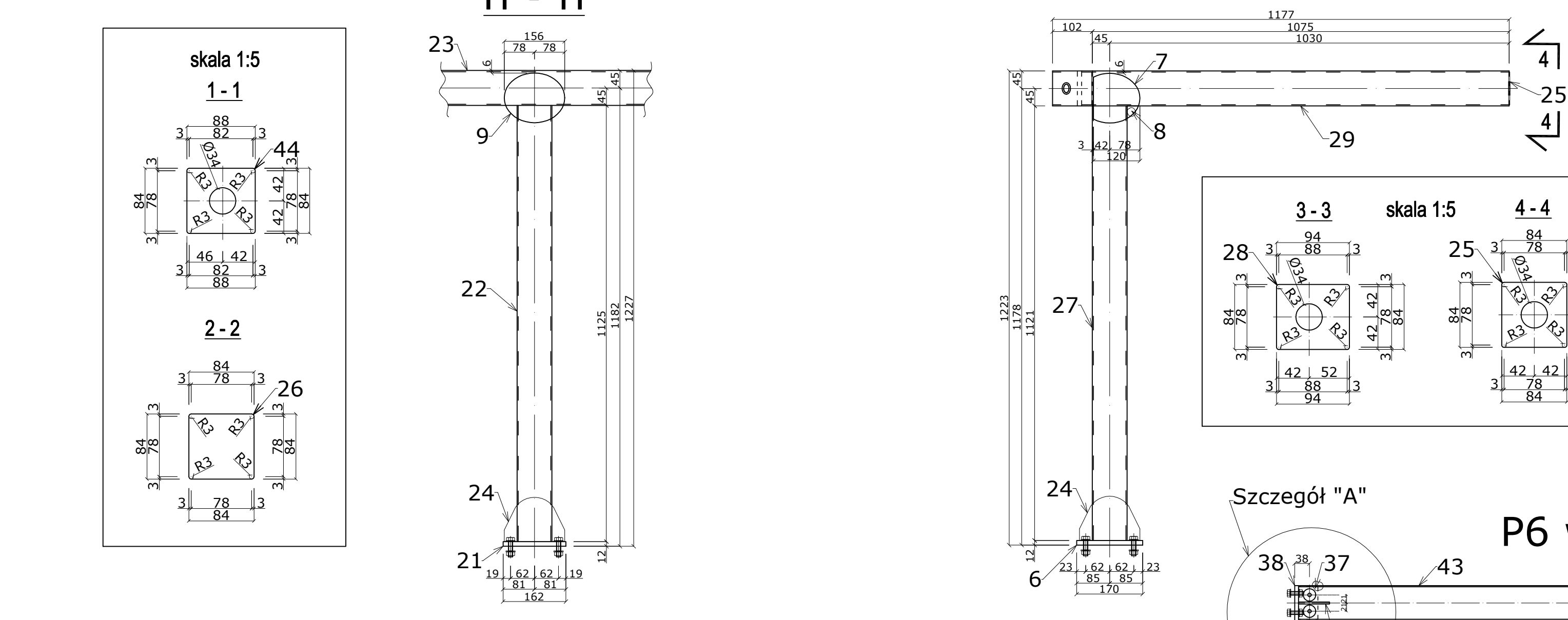
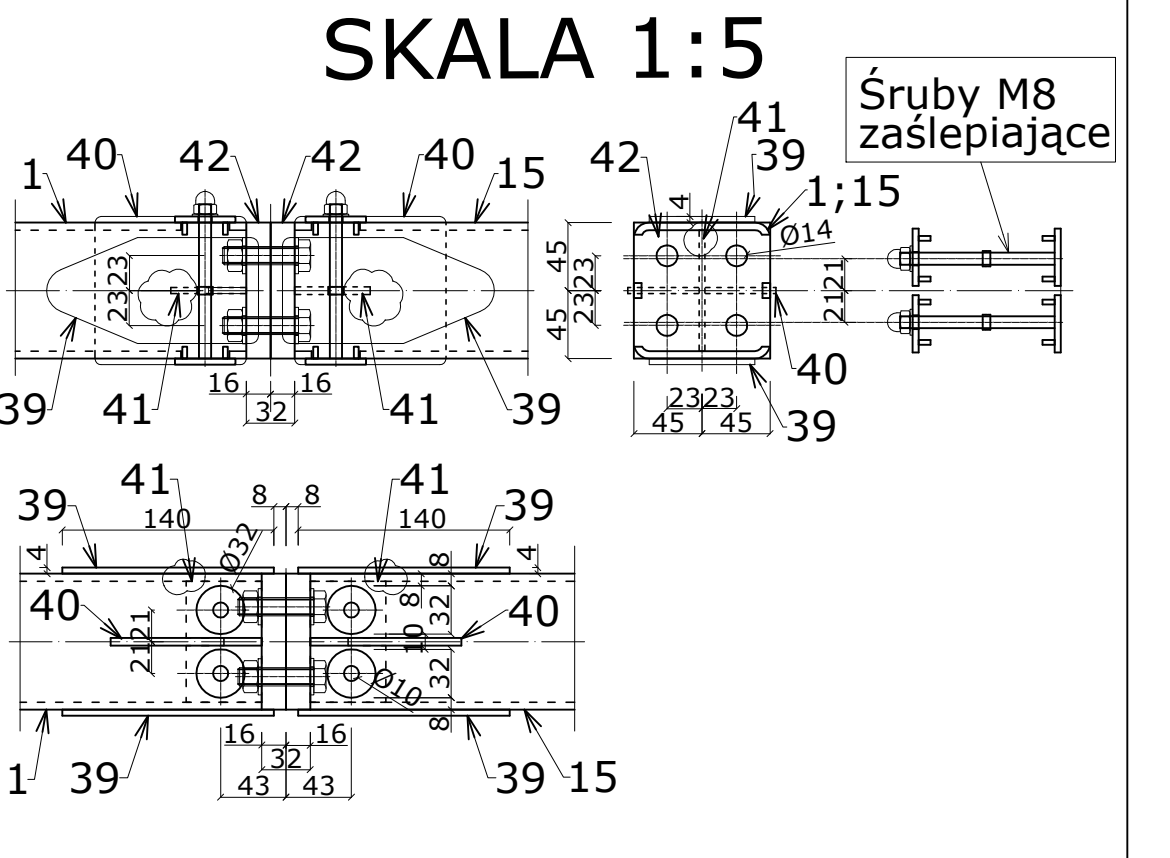
WYKAZ ŁĄCZNIKÓW

rodzaj	ciężar [kg]	stępl. [kg]
nakrętki kopułkowe-ocynk M8 (st.1) kl.8	0,01	0,01
podkładki ocynk M8 (st.1)	0,01	0,01
Razem		0,02
+1,8% dodatek na spoiny		0,00
Ogółem		0,02

Szczegół "A"



Szczegół "B"



WYKAZ STALI dla Poreczy P1; P1*

l.p.	profil	średnica [mm]	ciężar [kg/m]	stępl. [kg/m]
1	RK 90x3	112,5	8,01	17,96
2	RK 90x3	112,5	8,01	17,96
3	bl 4x114	135	3,58	1,12
4	bl 4x114	135	3,58	1,12
5	bl 12x100	120	9,42	6,41
6	bl 12x100	120	9,42	6,41
7	bl 3x120	120	2,83	0,36
8	bl 3x120	120	2,83	0,36
9	bl 3x120	120	2,83	0,36
10	bl 3x120	120	2,83	0,36
11	bl 3x120	120	2,83	0,36
12	bl 3x120	120	2,83	0,36
13	bl 3x120	120	2,83	0,36
14	bl 3x120	120	2,83	0,36
15	bl 3x120	120	2,83	0,36
16	bl 3x120	120	2,83	0,36
17	bl 3x120	120	2,83	0,36
18	bl 3x120	120	2,83	0,36
19	bl 3x120	120	2,83	0,36
20	bl 3x120	120	2,83	0,36
21	bl 3x120	120	2,83	0,36
22	bl 3x120	120	2,83	0,36
23	bl 3x120	120	2,83	0,36
24	bl 3x120	120	2,83	0,36
25	bl 3x120	120	2,83	0,36
26	bl 3x120	120	2,83	0,36
27	bl 3x120	120	2,83	0,36
28	bl 3x120	120	2,83	0,36
29	bl 3x120	120	2,83	0,36
30	bl 3x120	120	2,83	0,36
31	bl 3x120	120	2,83	0,36
32	bl 3x120	120	2,83	0,36
33	bl 3x120	120	2,83	0,36
34	bl 3x120	120	2,83	0,36
35	bl 3x120	120	2,83	0,36
36	bl 3x120	120	2,83	0,36
37	bl 3x120	120	2,83	0,36
38	bl 3x120	120	2,83	0,36
39	bl 3x120	120	2,83	0,36
40	bl 3x120	120	2,83	0,36
41	bl 3x120	120	2,83	0,36
42	bl 3x120	120	2,83	0,36
Razem				125,47
+1,8% dodatek na spoiny				2,26
Ogółem				127,73

WYKAZ STALI dla Poreczy P5; P5*

l.p.	profil	średnica [mm]	ciężar [kg/m]	stępl. [kg/m]
1	RK 90x3	112,5	8,01	17,96
2	RK 90x3	112,5	8,01	17,96
3	bl 4x114	135	3,58	1,12
4	bl 4x114	135	3,58	1,12
5	bl 12x100	120	9,42	6,41
6	bl 12x100	120	9,42	6,41
7	bl 3x120	120	2,83	0,36
8	bl 3x120	120	2,83	0,36
9	bl 3x120	120	2,83	0,36
10	bl 3x120	120	2,83	0,36
11	bl 3x120	120	2,83	0,36
12	bl 3x120	120	2,83	0,36
13	bl 3x120	120	2,83	0,36
14	bl 3x120	120	2,83	0,36
15	bl 3x120	120	2,83	0,36
16	bl 3x120	120	2,83	0,36
17	bl 3x120	120	2,83	0,36
18	bl 3x120	120	2,83	0,36
19	bl 3x120	120	2,83	0,36
20	bl 3x120	120	2,83	0,36
21	bl 3x120	120	2,83	0,36
22	bl 3x120	120	2,83	0,36
23	bl 3x120	120	2,83	0,36
24	bl 3x120	120	2,83	0,36
25	bl 3x120	120	2,83	0,36
26	bl 3x120	120	2,83	0,36
27	bl 3x120	120	2,83	0,36
28	bl 3x120	120	2,83	0,36
29	bl 3x120	120	2,83	0,36
30	bl 3x120	120	2,83	0,36
31	bl 3x120	120	2,83	0,36
32	bl 3x120	120	2,83	0,36
33	bl 3x120	120	2,83	0,36
34	bl 3x120	120	2,83	0,36
35	bl 3x120	120	2,83	0,36
36	bl 3x120	120	2,83	0,36
37	bl 3x120	120	2,83	0,36
38	bl 3x120	120	2,83	0,36
39	bl 3x120	120	2,83	0,36
40	bl 3x120	120	2,83	0,36
41	bl 3x120	120	2,83	0,36
42	bl 3x120	120	2,83	0,36
Razem				147,47
+1,8% dodatek na spoiny				2,65
Ogółem				150,12

WYKAZ STALI dla Poreczy P2

l.p.	profil	średnica [mm]	ciężar [kg/m]	stępl. [kg/m]
1	RK 90x3	112,5	8,01	17,96
2	RK 90x3	112,5	8,01	17,96
3	bl 4x114	135	3,58	1,12
4	bl 4x114	135	3,58	1,12
5	bl 12x100	120	9,42	6,41
6	bl 12x100	120	9,42	6,41
7	bl 3x120	120	2,83	0,36
8	bl 3x120	120	2,83	0,36
9	bl 3x120	120	2,83	0,36
10	bl 3x120	120	2,83	0,36
11	bl 3x120	120	2,83	0,36
12	bl 3x120	120	2,83	0,36
13	bl 3x120	120	2,83	0,36
14	bl 3x120	120	2,83	0,36
15	bl 3x120	120	2,83	0,36
16	bl 3x120	120	2,83	0,36
17	bl 3x120	120	2,83	0,36
18	bl 3x120	120	2,83	0,36
19	bl 3x120	120	2,83	0,36
20	bl 3x120	120	2,83	0,36
21	bl 3x120	120	2,83	0,36
22	bl 3x120	120	2,83	0,36
23	bl 3x120	120	2,83	0,36
24	bl 3x120	120	2,83	0,36
25	bl 3x120	120	2,83	0,36
26	bl 3x120	120	2,83	0,36
27	bl 3x120	120	2,83	0,36
28	bl 3x120	120	2,83	0,36
29	bl 3x120	120	2,83	0,36
30	bl 3x120	120	2,83	0,36
31	bl 3x120	120	2,83	0,36
32	bl 3x120	120	2,83	0,36
33	bl 3x120	120	2,83	0,36
34	bl 3x120	120	2,83	0,36
35	bl 3x120	120	2,83	0,36
36	bl 3x120	120	2,83	0,36
37	bl 3x120	120	2,83	0,36
38	bl 3x120	120	2,83	0,36
39	bl 3x120	120	2,83	0,36
40	bl 3x120	120	2,83	0,36
41	bl 3x120	120	2,83	0,36
42	bl 3x120	120	2,83	0,36
Razem				147,47
+1,8% dodatek na spoiny				2,65
Ogółem				150,12

WYKAZ STALI dla Poreczy P3

l.p.	profil	średnica [mm]	ciężar [kg/m]	stępl. [kg/m]
1	RK 90x3	112,5	8,01	17,96
2	RK 90x3	112,5	8,01	17,96
3	bl 4x114	135	3,58	1,12
4	bl 4x114	135	3,58	1,12
5	bl 12x100	120	9,42	6,41
6	bl 12x100	120	9,42	6,41
7	bl 3x120	120	2,83	0,36
8	bl 3x120	120	2,83	0,36
9	bl 3x120	120	2,83	0,36
10	bl 3x120	120	2,83	0,36
11	bl 3x120	120	2,83	0,36
12	bl 3x120	120	2,83	0,36
13	bl 3x120	120	2,83	0,36
14	bl 3x120	120	2,83	0,36
15	bl 3x120	120	2,83	0,36
16	bl 3x120	120	2,83	0,36
17	bl 3x120	120	2,83	0,36
18	bl 3x120	120	2,83	0,36
19	bl 3x120	120	2,83	0,36
20	bl 3x120	120	2,83	0,36
21	bl 3x120	120	2,83	0,36
22	bl 3x120	120	2,83	0,36
23	bl 3x120	120	2,83	0,36
24	bl 3x120	120	2,83	0,36
25	bl 3x120	120	2,83	0,36
26	bl 3x120	120	2,83	0,36
27	bl 3x120	120	2,83	0,36
28	bl 3x120	120	2,83	0,36
29	bl 3x120	120	2,83	0,36
30	bl 3x120	120	2,83	0,36
31	bl 3x120	120	2,83	0,36
32	bl 3x120	120	2,83	0,36
33	bl 3x120	120	2,83	0,36
34	bl 3x120	120	2,83	0,36
35	bl 3x120	120	2,83	0,36
36	bl 3x120	120	2,83	0,36
37	bl 3x120	120	2,83	0,36
38	bl 3x120	120	2,83	0,36
39	bl 3x120	120	2,83	0,36
40	bl 3x120	120	2,83	0,36
41	bl 3x120	120	2,83	0,36
42	bl 3x120	120	2,83	0,36
Razem				147,47
+1,8% dodatek na spoiny				2,65
Ogółem				150,12

WYKAZ STALI dla Poreczy P4

l.p.	profil	średnica [mm]	ciężar [kg/m]	stępl. [kg/m]
1	RK 9			