

Projekt

z dnia 19 stycznia 2021 r.

Zatwierdzony przez

**UCHWAŁA NR
RADY MIEJSKIEJ ŁĄDKA-ZDROJU**

z dnia 28 stycznia 2021 r.

**w sprawie przystąpienia do sporządzenia zmiany studium uwarunkowań i kierunków zagospodarowania
przestrzennego miasta i gminy Łądek-Zdrój**

Na podstawie art. 18 ust. 2 pkt 15 ustawy z dnia 8 marca 1990 r. o samorządzie gminnym (t.j. Dz. U. z 2020 r. poz. 713 ze zm.) oraz art. 9 ust. 1 i 3a ustawy z dnia 27 marca 2003 r. o planowaniu i zagospodarowaniu przestrzennym (t.j. Dz. U. z 2020 r. poz. 293 ze zm.) Rada Miejska uchwała co następuje:

§ 1. Przystępuje się do sporządzenia zmiany studium uwarunkowań i kierunków zagospodarowania przestrzennego miasta i gminy Łądek-Zdrój.

§ 2. Granice opracowania obejmują obszar, zgodnie z załącznikiem nr 1 i 2 do niniejszej uchwały.

§ 3. Wykonanie uchwały powierza się Burmistrzowi Łądko-Zdroju.

§ 4. Uchwała wchodzi w życie z dniem podjęcia.

Przewodniczący Rady
Miejskiej Łądko-Zdroju

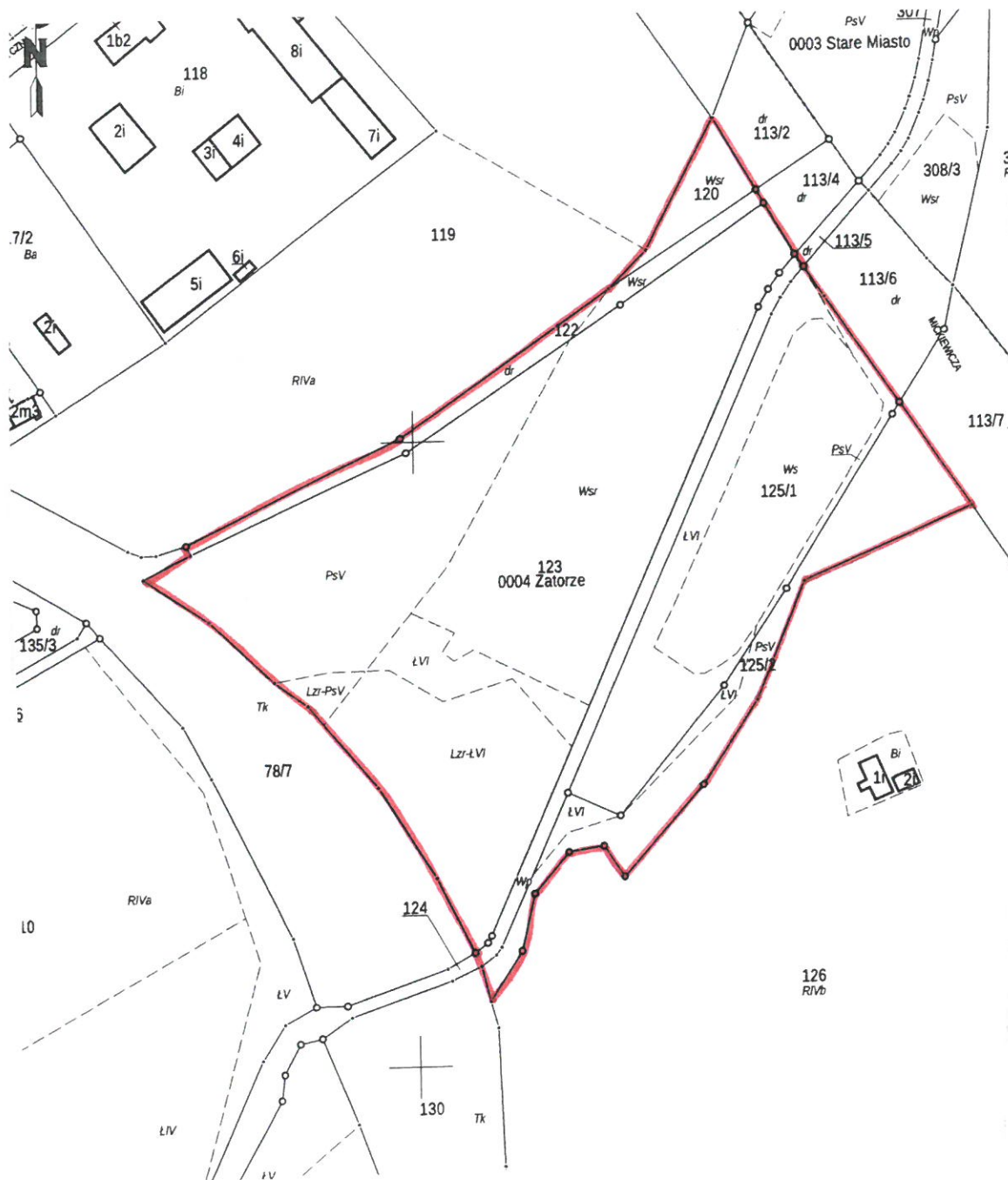
Małgorzata Bednarek

Załącznik nr 1 do uchwały nr ... Rady Miejskiej Łódka-Zdroju z dnia 28 stycznia 2021 r.



— granica obszaru objętego zmianą studium

Załącznik nr 2 do uchwały nr ... Rady Miejskiej Łódka-Zdroju z dnia 28 stycznia 2021 r.



— granica obszaru objętego zmianą studium

Uzasadnienie

Zgodnie z art. 9 ust. 1 ustawy z dnia 27 marca 2003 r. o planowaniu i zagospodarowaniu przestrzennym o przystąpieniu do sporządzenia zmiany studium uwarunkowań i kierunków zagospodarowania przestrzennego, rozstrzyga Rada Miejska w drodze uchwały.

Uchwała o przystąpieniu do zmiany studium obejmuje dwa obszary położone w Łądku-Zdroju. Obszar wskazany na załączniku nr 1 położony jest w obrębie Stary Zdrój, w rejonie wyciągu narciarskiego i obejmuje w większości tereny należące do Gminy Łądek-Zdrój. Powierzchnia tego terenu wynosi ok. 3,66 ha. Obszar wskazany na załączniku nr 2 położony jest w obrębie Zatorze przy ulicy Mickiewicza i obejmuje tereny należące do Gminy Łądek-Zdrój. Powierzchnia tego terenu wynosi ok. 2,88 ha.

Uchwała o przystąpieniu do sporządzenia zmiany studium rozpocznie tok formalno-prawny sporządzenia zmiany studium, zgodnie z przepisami ustawy o planowaniu i zagospodarowaniu przestrzennym.

Zmiana studium podyktowana jest koniecznością weryfikacji zapisów obecnego studium związaną z dynamicznie zmieniającymi się uwarunkowaniami, w szczególności wynikającymi z potrzeb gminy oraz osób prywatnych.

Burmistrz Łądku-Zdroju

Roman Kaczmarczyk