



GMINA ŁĄDEK ZDRÓJ
ul. Rynek 31
57-540 Łądek Zdrój
NIP 881-10-01-664. REGON 890718113

Łądek-Zdrój, dnia 27.06.2017r.

Zapytanie ofertowe

dla zabezpieczenia środków finansowych w budżecie gminy do zlecenia wykonania dokumentacji projektowej odtworzenia "Altany Koncertowej" w zabytkowym Parku 1000-lecia w Łądku-Zdroju:

Przedmiotem planowanego zamówienia będzie:

Wykonanie dokumentacji budowlanej projektowej i wykonawczej (z przedmiarem robót i kosztorysem inwestorskim) wraz z projektem branżowym przyłącza elektroenergetycznego i oświetlenia dla „**Altany Koncertowej**”, według istniejącej ikonografii (przykład poniżej), z zachowaniem przybliżonych wymiarów, kształtu, materiałów i miejsca pierwotnej lokalizacji, wraz z niezbędnymi uzgodnieniami i pozwoleniami (m.in. uzyskanie mapy do celów projektowych, uzyskanie pozwolenia Wojewódzkiego Konserwatora Zabytków, uzyskanie Pozwolenia Budowlanego).

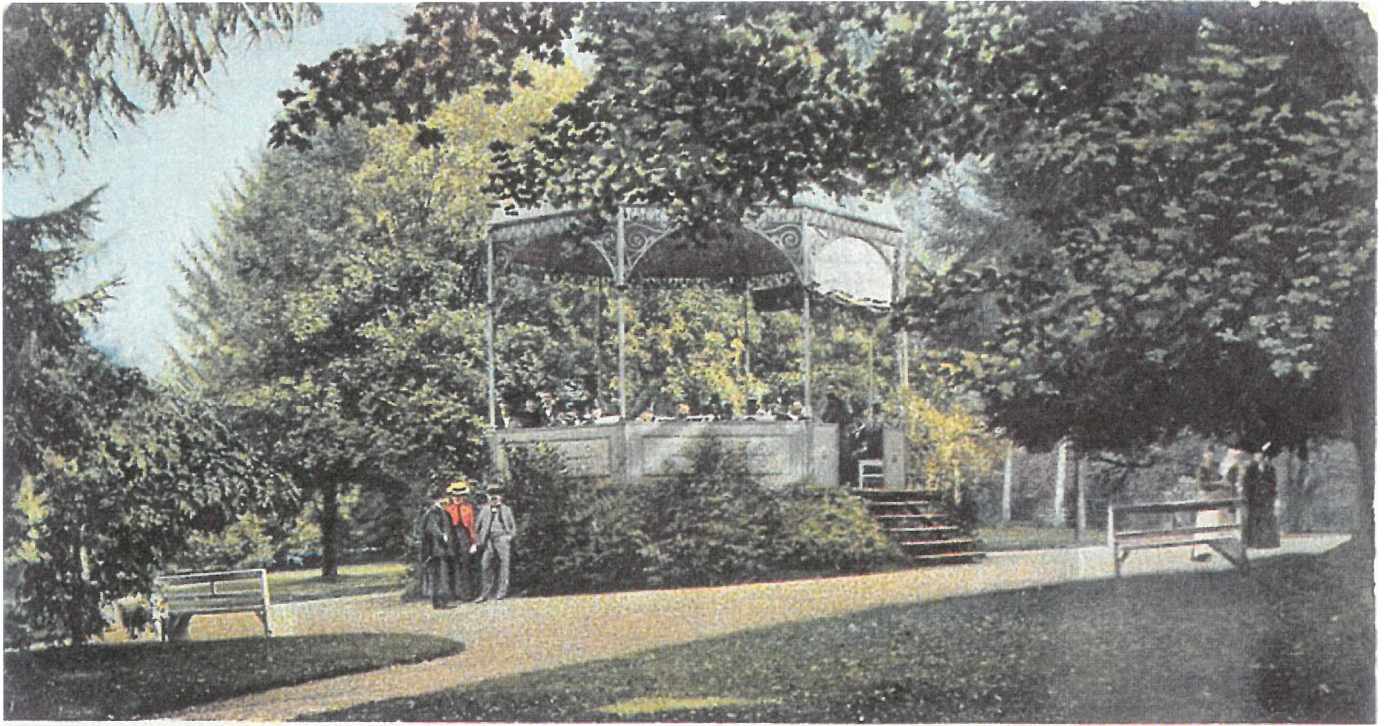
Ofertę na wykonanie dokumentacji należy składać w formie pisemnej w Urzędzie Miasta i Gminy Łądek-Zdrój, z/s ul. Rynek 31, 57-540 Łądek-Zdrój (pok. nr 1 – Biuro Obsługi Klienta), bądź za pośrednictwem poczty elektronicznej na adres: lesnictwo@ladek.pl, lub umig@ladek.pl lub faxem 748147418, w terminie do dnia 21.07.2017 roku,

w ofercie należy podać:

- cenę w zł brutto (jako cenę ryczałtową za przedmiot zamówienia)
- termin wykonania (podając ilość miesięcy potrzebnych na realizację zadania)

Informacji szczegółowych można uzyskać u inspektora do spraw Leśnictwa i Ochrony Środowiska UMiG (w pok.nr.22, II piętro Urzędu Miasta i Gminy Łądek-Zdrój, ul. Rynek 31, 57-540 Łądek Zdrój, tel. 74 8 117 874, tel. 668400545, e-mail: lesnictwo@ladek.pl)

BURMISTRZ
Łącka-Zdroju
mgr Roman Kaczmarczyk



Bad Landeck i. Schlesien

Musikpavillon auf der Morgenpromenade



Lokalizacja

