

WYKAZ nr IF.6840.38.2022.403 z dnia 8 listopada 2022 r. nieruchomości przeznaczonych do sprzedaży w drodze przetargu stanowiących własność Gminy Łądek- Zdrój

Burmistrz Łądko-Zdroju na podstawie art. 30 ust.2 pkt 3 ustawy z dnia 8 marca 1990 roku o samorządzie gminnym (t.j. Dz. U. z 2022 r., poz. 559 ze zm.) oraz art. 35 ust.1 i 2 ustawy z dnia 21 sierpnia 1997 roku o gospodarce nieruchomościami (t.j. Dz. U. z 2021 r., poz. 1899 ze zm.) przeznacza do sprzedaży niżej opisany lokal stanowiący własność Gminy Łądek-Zdrój wraz z udziałem w częściach wspólnych budynku i gruntu.

Lp.	Położenie nieruchomości	Oznaczenie księgi wieczystej	Powierzchnia (m2)	Nr działki Obręb	Przeznaczenie nieruchomości i sposób jej zagospodarowania	Forma przekazania nieruchomości	Cena
1.	ul. Kościelna 18 w Łądko-Zdroju	SW1K/00076 297/0	532	154/2 obręb Stare Miasto	<p>Teren, na którym znajduje się budynek, w miejscowym planie zagospodarowania przestrzennego, zatwierdzonym uchwałą nr XXXVI/247/13 Rady Miejskiej Łądko-Zdroju z dnia 30 kwietnia 2013 roku w sprawie uchwalenia miejscowego planu zagospodarowania przestrzennego Łądko-Zdroju „Nowy Zdrój obszar A – Stare Miasto” (Dz. Urzęd. Woj. Dolnośląskiego z 2013 r., poz. 3873) oznaczony jest symbolem 2MWU – tereny zabudowy mieszkaniowej wielorodzinnej, oraz mieszkaniowo-usługowej, tereny zabudowy mieszkaniowej wielorodzinnej z usługami.</p> <p>Pełny tekst miejscowego planu zagospodarowania przestrzennego znajduje się w Biuletynie Informacji Publicznej Urzędu Miasta i Gminy Łądek-Zdrój na stronie:http://www.bip.ug-ladekzdroj.dolnyslask.pl/dokument,iddok,929,idmp,51.r.r</p>	Sprzedaż w drodze przetargu	<p>116 000,00 złotych (sto sześćdziesiąt tysięcy złotych 00/100)</p> <p>Ustalona zgodnie z art. 67 i 68 ustawy z dnia 21 sierpnia 1997 r. o gospodarce nieruchomościami (t.j. Dz. U. z 2021 r., poz. 1899 ze zm.) cenę nieruchomości lub jej części wpisanej do rejestru zabytków obniża się o 50% .</p> <p>Sprzedaż lokalu jest zwolniona od podatku od towarów i usług, na podstawie art. 43 ust. 1 pkt 10 oraz art. 29 a ust. 8 ustawy z dnia 11 marca 2004 r. o podatku od towarów i usług (t.j. Dz. U. z 2022 r., poz. 931 ze zm.) w związku z tym, że od zasiedlenia lokalu upłynęło więcej niż dwa lata.</p>

<p>grawitacyjnej, brak dostępu do przewodów kominowych dymowych i spalinowych Ogrzewanie: brak Stan techniczny lokalu: słaby, atrakcyjność lokalu przeciętna.</p> <p>Lokal w obecnej chwili kwalifikuje się do remontu. Ściany wyłożone malowanym panelem PCV, a nad posadzką na ścianach są widoczne ślady zawilgocenia i ogniska zagrzybienia. Zaplecze socjalne zostało wydzielone z jednego pomieszczenia ściankami działowymi. Posadzki w całym lokalu z płytek gres, mocno zużyte – do wymiany. Na ścianach zaplecza płytki glazurowane. Okna wystawowe w lokalu drewniane, oraz drzwi wejściowe klepkowe, drewniane. Na ścianach i sufitach tynki malowane.</p> <p>Dla przedmiotowego lokalu nie zostało wydane świadectwo charakterystyki energetycznej w myśl ustawy z dnia 29 sierpnia 2014 r. o charakterystyce energetycznej budynków (t.j. Dz. U. z 2021 r., poz. 497 ze zm.).</p> <p>Budynek przy ul. Kościelnej 18 w Łądku-Zdroju wpisany jest do rejestru zabytków pod numerem A/4298/1335/WI decyzją z dnia 3 sierpnia 1965 r. i podlega ochronie i opiece na podstawie przepisów ustawy z dnia 23 lipca 2003 r. o ochronie zabytków i opiece nad zabytkami (t.j. Dz. U. z 2022 r., poz. 840 ze zm.) i wszelkie prace budowlane należy przeprowadzać zgodnie z obowiązującymi przepisami prawa.</p> <p>Lokal jest przeznaczony na cele inne niż mieszkalne. Obowiązek dostosowania lokalu do prowadzenia w nim zamierzonej działalności oraz uzyskania w tym zakresie stosownych pozwoleń, jeżeli takie będą wymagane, spoczywa na Nabywcy.</p>			
---	--	--	--

Koszty umowy

Wszelkie koszty związane z zawarciem umowy notarialnej przenoszącej własność jak: taksa notarialna wraz z podatkiem VAT, opłaty sądowe i opłaty za wypisy aktu notarialnego obciążają nabywcę.

Procedura sprzedaży

Wykaz wywiesza się na okres 21 dni, tj. od **8 listopada 2022 r. do 29 listopada 2022 r.** w siedzibie Urzędu Miasta i Gminy Łądek-Zdrój przy ul. Rynek 31 oraz w Centrum Kultury i Rekreacji w Łądku-Zdroju przy Placu Staromłyńskim 5, a także informacja o jego wywieszeniu będzie podana do publicznej wiadomości przez ogłoszenie w prasie – Monitor Urzędowy: www.monitorurzedowy.pl, jak również niniejszy wykaz zamieszczony jest na stronie internetowej tut. Urzędu w Biuletynie Informacji Publicznej w zakładce – Nieruchomości komunalne oraz na www.ladek.pl.

Nieruchomość można obejrzeć po wcześniejszym, telefonicznym uzgodnieniu z Łądeckimi Usługami Komunalnymi Sp. z o.o. z/s przy ul. Fabrycznej Nr 7a w Łądku-Zdroju. Numer telefonu 74/ 8146 469.

Ustala się 6-cio tygodniowy termin (licząc od dnia wywieszenia wykazu) do złożenia wniosku przez osoby, którym przysługuje pierwszeństwo w nabyciu nieruchomości na podstawie art. 34 ust. 1, pkt. 1 i 2 ustawy o gospodarce nieruchomościami.

Pierwszeństwo przysługuje osobie, która spełnia jeden z następujących warunków:

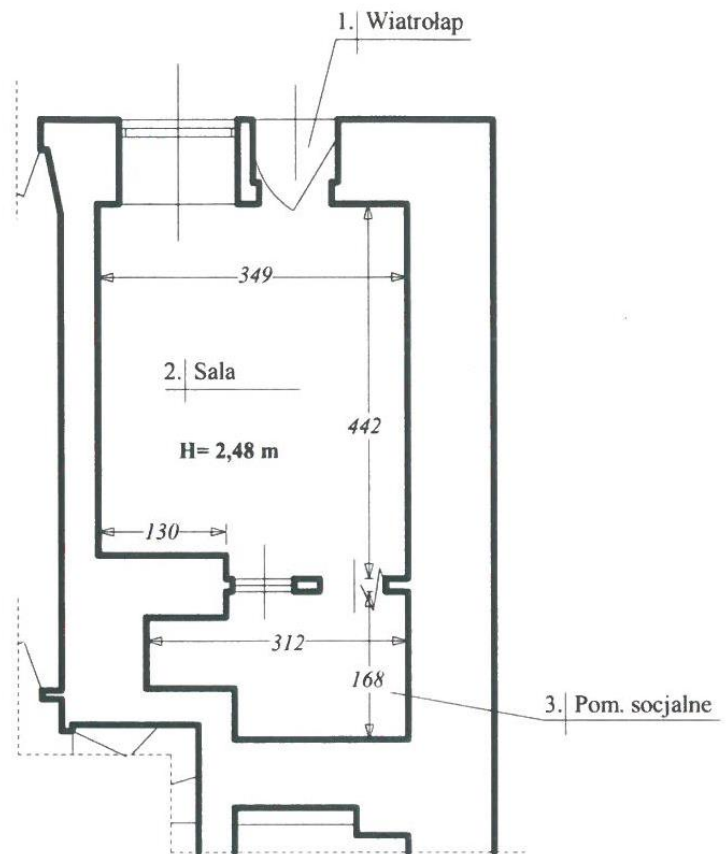
- 1) przysługuje jej roszczenie o nabycie nieruchomości z mocy ustawy o gospodarce nieruchomościami lub odrębnych przepisów, jeżeli złoży wniosek o nabycie przed upływem terminu określonego w wykazie,
- 2) jest poprzednim właścicielem zbywanej nieruchomości pozbawionym prawa własności tej nieruchomości przed dniem 5 grudnia 1990 r. albo jego spadkobiercą, jeżeli złoży wniosek o nabycie przed upływem terminu określonego w wykazie.

Osoby, o których mowa powyżej korzystają z pierwszeństwa w nabyciu nieruchomości, jeżeli złożą oświadczenie, że wyrażają zgodę na cenę i warunki podane w niniejszym wykazie. Termin złożenia wniosku upływa **20 grudnia 2022 roku**, gdyż nie może być krótszy niż 6 tygodni, licząc od dnia wywieszenia wykazu.

W prawym dolnym rogu dokumentu pieczęć
podłużna o treści: „Z upoważnienia Burmistrza Zastępcy
Burmistrza Łądku-Zdroju Alicja Piwowar” – podpis nieczytelny

Informację wytworzył:	Justyna Pożarycka
Informację zweryfikował:	Jolanta Pelczarska-Mlak
Data wytworzenia:	08.11.2022 r.

SZKIC LOKALU



1.	Wiatrołap	0,51 m ²
2.	Sala	15,06 m ²
3.	Pom. socjalne	4,36 m ²
RAZEM		19,93 m²

SZKIC PARTERU

