

**UCHWAŁA NR XXXV/231/2017
RADY MIEJSKIEJ ŁĄDKA-ZDROJU**

z dnia 30 stycznia 2017 r.

w sprawie przystąpienia do sporządzenia zmiany miejscowego planu zagospodarowania przestrzennego miejscowości Wojtówka część nr 2 zatwierdzonego uchwałą nr LI/349/14 z dnia 18 sierpnia 2014 r.

Na podstawie art. 18 ust. 2 pkt 5 ustawy z dnia 8 marca 1990 r. o samorządzie gminnym (Dz. U z 2016 r. poz. 446 ze zm.) oraz art. 14 ust. 1 i 2 ustawy z dnia 27 marca 2003 r. o planowaniu i zagospodarowaniu przestrzennym (Dz. U z 2016 r. poz. 778 ze zm.) Rada Miejska Łądko-Zdroju uchwala, co następuje:

§ 1. Przystępuje się do sporządzenia zmiany miejscowego planu zagospodarowania przestrzennego miejscowości Wojtówka część nr 2 zatwierdzonego uchwałą nr LI/349/14 z dnia 18 sierpnia 2014 r.

§ 2. Granice opracowania obejmują obszar zgodnie z załącznikiem graficznym, stanowiącym integralną część niniejszej uchwały.

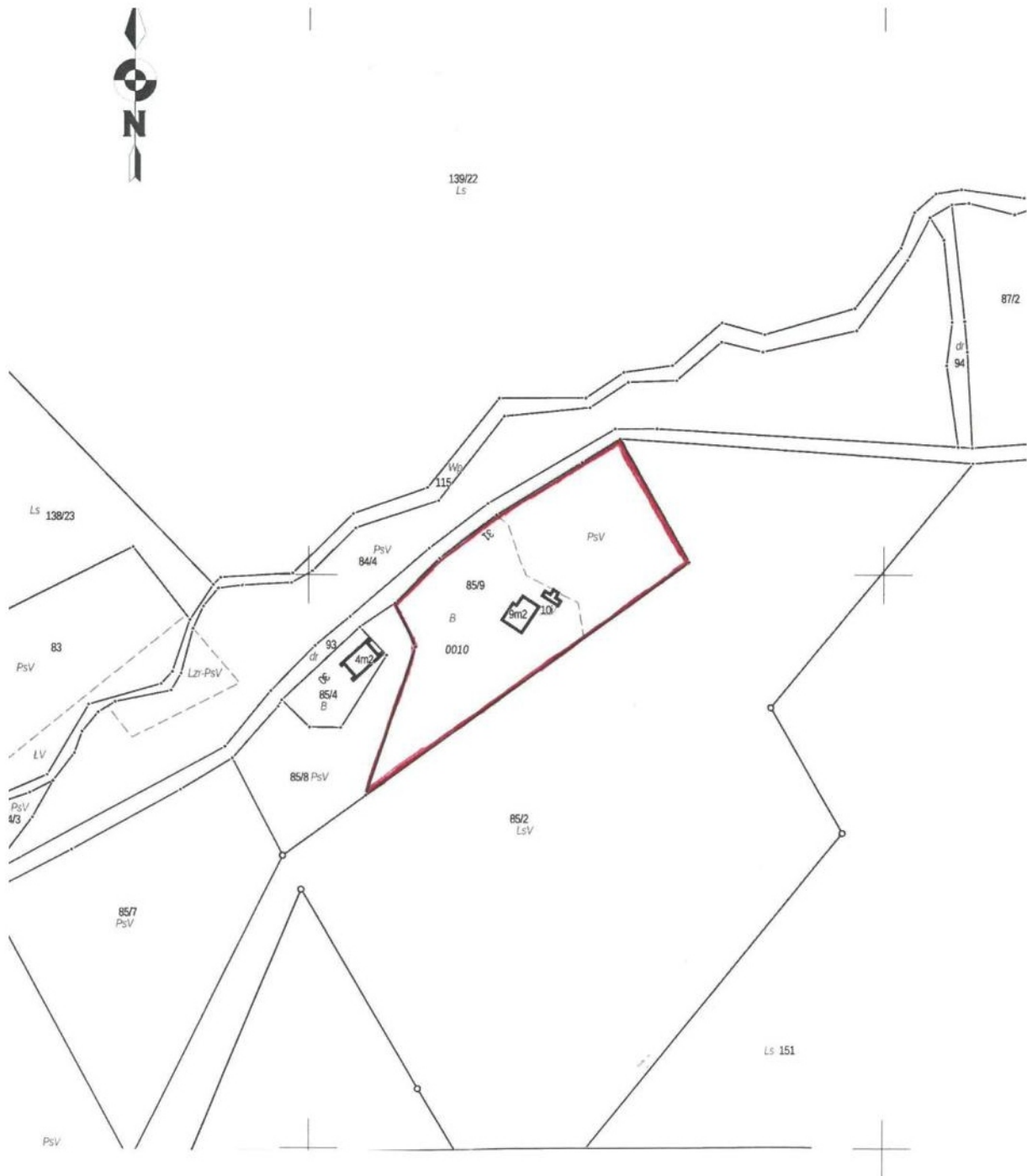
§ 3. Wykonanie uchwały powierza się Burmistrzowi Łądko-Zdroju.

§ 4. Uchwała wchodzi w życie z dniem podjęcia.


Wiceprzewodniczący Rady
Miejskiej Łądko-Zdroju

Jan Zawadzki

Załącznik graficzny do Uchwały Nr XXXV/231/2017
Rady Miejskiej Łądka-Zdroju
z dnia 30 stycznia 2017 r.



LEGENDA

-  Granice obszaru objętego zmianą miejscowego planu zagospodarowania przestrzennego

Uzasadnienie

Zgodnie z art. 3 ust. 1 ustawy z dnia 27 marca 2003 r. o planowaniu i zagospodarowaniu przestrzennym kształtowanie i prowadzenie polityki przestrzennej na terenie gminy, w tym uchwalanie studium uwarunkowań i kierunków zagospodarowania przestrzennego gminy oraz miejscowych planów zagospodarowania przestrzennego należy do zadań własnych gminy.

Stosownie do treści art. 14 ust. 4 powyższej ustawy uchwałę o przystąpieniu do sporządzenia miejscowego planu zagospodarowania przestrzennego, rada gminy podejmuje z własnej inicjatywy lub na wniosek wójta, burmistrza albo prezydenta miasta.

Zmiana planu dla terenu objętego niniejszą uchwałą związana jest ze złożeniem wniosku przez właściciela nieruchomości objętej zmianą. W obecnie obowiązującym planie miejscowym część działki przeznaczona jest na poszerzenie drogi powiatowej. Zgodnie z opracowanym projektem remontu drogi powiatowej jej przebieg nie będzie przechodził przez całą działkę objętą zmianą. Biorąc pod uwagę powyższe możliwe jest skorygowanie przebiegu drogi powiatowej przez teren przedmiotowej działki. Wobec powyższego zmiana planu jest zasadna.

Burmistrz Łądka-Zdroju

Roman Kaczmarczyk