

W lewym górnym rogu dokumentu
pieczęć podłużna Burmistrz Łącka-Zdroju.

WYKAZ NR IF.6840.20.2014
BURMISTRZA ŁĄDKA-ZDROJU

z dnia 13 sierpnia 2014 r.
o przeznaczeniu lokalu mieszkalnego do sprzedaży

Burmistrz Łącka-Zdroju działając na podstawie art. 30 ust.2 pkt 3 ustawy z dnia 8 marca 1990 roku o samorządzie gminnym (Dz. U. z 2013 r., poz. 594 ze zm.) oraz art. 35 ust.1 i 2 ustawy z dnia 21 sierpnia 1997 roku o gospodarce nieruchomościami (Dz. U. z 2010 r. Nr 102, poz. 651 ze zm.), **przeznacza do sprzedaży** niżej opisaną nieruchomość.

Opis lokalu

Przedmiotem sprzedaży jest samodzielny lokal mieszkalny nr 8, położony na I piętrze budynku przy ul. Przechodniej 4 w Łądku-Zdroju, składający się z: 1 pokoju, kuchni i WC na półpiętrze o powierzchni użytkowej 26,95 m², do którego należą pomieszczenia przynależne: 1 piwnica o pow. 5,96 m² oraz 1 komórka na strychu o pow. 7,51 m², o łącznej powierzchni 40,42 m².

Wraz z lokalem mieszkalnym będzie sprzedawany udział we wspólnych częściach budynku przy ul. Przechodnia 4 i działce gruntu nr 350/29 AM-10, obręb Stary Zdrój wynoszący 552/1 000 oraz udział w przyległej działce nr 350/30 AM-10, obręb Stary Zdrój wynoszący 552/2 0000.

Dla przedmiotowego lokalu nie zostało wydane świadectwo charakterystyki energetycznej w myśl ustawy z dnia 7 lipca 1994r.- Prawo budowlane (Dz. U. z 2013 r., poz.1409 ze zm.).

Lokal ogrzewany piecem kaflowym, okna drewniane, skrzynkowe do wymiany, podłogi drewniane, deskowe, zniszczone, brak w kuchni armatury i wyposażenia, lokal wymaga remontu.

Opis budynku

Lokal znajduje się w budynku wielorodzinnym, wolnostojącym, w pobliżu Parku Zdrojowego. Powierzchnia użytkowa budynku – 732,05 m². Budynek posadowiony jest na nieruchomości oznaczonej jako działka nr 350/29 AM-10, obręb Stary Zdrój o pow. 0,0756 ha, dla której prowadzona jest księga wieczysta SW1K/00078098/9.

Budynek wyposażony jest w instalacje: energii elektrycznej, wodno-kanalizacyjną, gaz, ogrzewanie indywidualne.

Obiekt znajduje się w ewidencji zabytków województwa dolnośląskiego. Wszelkie prace remontowe należy przeprowadzać zgodnie z obowiązującymi przepisami prawa budowlanego.

Teren, na którym znajduje się powyższy budynek, w miejscowym planie zagospodarowania przestrzennego, oznaczony jest symbolem 8 MU-A - tereny zabudowy mieszkaniowej oraz mieszkaniowo-usługowej.

Pełny tekst miejscowego planu zagospodarowania przestrzennego znajduje się w Biuletynie Informacji Publicznej Urzędu Miasta i Gminy Łądek-Zdrój na stronie:

<http://www.bip.ug-ladekzdroj.dolnyslask.pl/dokument.php?iddok=996&idmp=51&r=r>

Cena wywoławcza

34 000 zł (trzydzieści cztery tysiące złotych)

Podatek VAT

Sprzedaż lokalu jest zwolniona od podatku od towarów i usług, na podst. art. 43 ust.1 pkt. 10 ustawy z dnia 11 marca 2004 r. o podatku od towarów i usług (Dz. U. z 2011 Nr 177 poz.1054 ze zm.) w związku z tym, że od zasiedlenia lokalu upłynęło więcej niż dwa lata.

Zarząd nad nieruchomością

Nieruchomość przy ul. Przechodniej 4 jest administrowana przez Zarząd Budynków Komunalnych w Łądku-Zdroju, do czasu podjęcia innych uchwał przez Wspólnotę dotychczasowy sposób zarządu odnosić się będzie do nabywcy niniejszego lokalu.

Nabywca lokalu i współwłasności budynku ponosi wszystkie koszty i wydatki związane z utrzymaniem, eksploatacją i remontem lokalu, a także części wspólnych budynku i gruntu stosownie do wielkości posiadanych udziałów w częściach wspólnych.

Obciążenia

Nieruchomość jest wolna od innych obciążeń i zadłużeń, nie jest obciążona innymi ograniczonymi prawami rzeczowymi, ani ograniczeniami w rozporządzaniu. Nie istnieją żadne nie wykonane roszczenia prywatno-prawne osób trzecich. Nieruchomość nie była przedmiotem umów zobowiązaniowych a nadto nie toczą się żadne postępowania administracyjne lub sądowe, których byłaby przedmiotem.

Koszty umowy

Wszelkie koszty związane z zawarciem umowy notarialnej przenoszącej własność jak: taksa notarialna wraz z podatkiem VAT, opłaty sądowe i opłaty za wypisy aktu notarialnego obciążają nabywcę.

Procedura sprzedaży

Niniejsze ogłoszenie wywiesza się na tablicy ogłoszeń w siedzibie Urzędu Miasta i Gminy w Łądku-Zdroju przy ul. Rynek 31, od 13 sierpnia 2014 r. do 03 września 2014 r. a także informacja o jego wywieszeniu będzie podana do publicznej wiadomości przez ogłoszenie w prasie lokalnej – Tygodnik Powiatowy Euroregio Glacensis Nr 33/2014 i na stronach internetowych tut. Urzędu www.ladek.pl oraz w Biuletynie Informacji Publicznej w zakładce – nieruchomości komunalne.

Nieruchomości można obejrzeć po wcześniejszym, telefonicznym uzgodnieniu z administratorem – Zarządem Budynków Komunalnych w Łądku-Zdroju przy ul. Fabrycznej Nr 7a. Numer telefonu **74/8146 469**.

Ustala się 6-cio tygodniowy termin (licząc od dnia wywieszenia wykazu) do złożenia wniosku przez osoby, którym przysługuje pierwszeństwo w nabyciu nieruchomości na podstawie art. 34, ust. 1, pkt. 1 i 2 ustawy o gospodarce nieruchomościami.

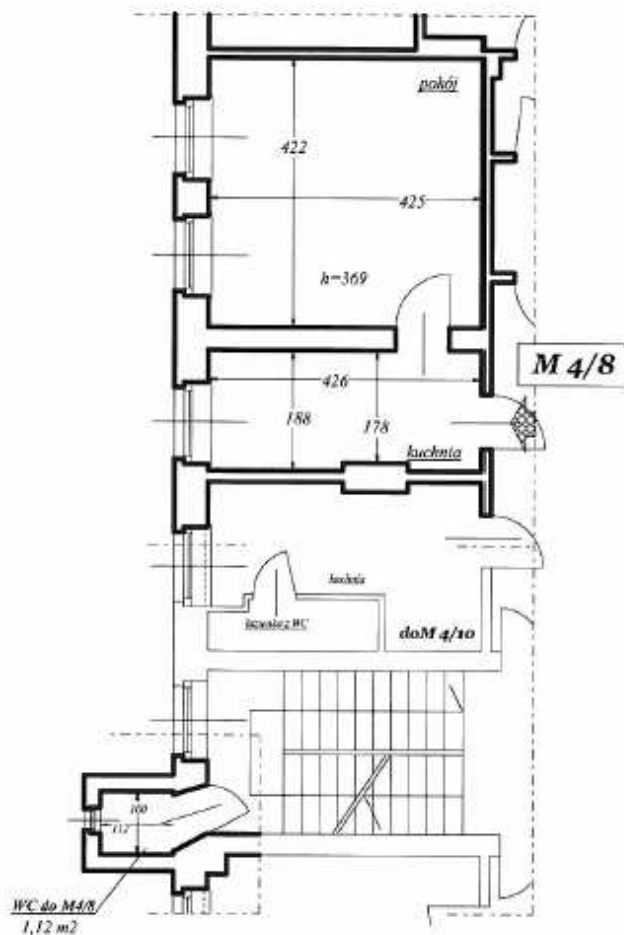
Pierwszeństwo przysługuje osobie, która spełnia jeden z następujących warunków:

- 1) przysługuje jej roszczenie o nabycie nieruchomości z mocy ustawy o gospodarce nieruchomościami lub odrębnych przepisów, jeżeli złoży wniosek o nabycie przed upływem terminu określonego w wykazie. Termin złożenia wniosku upływa 24 września 2014 roku, gdyż nie może być krótszy niż 6 tygodni, licząc od dnia wywieszenia wykazu,
- 2) jest poprzednim właścicielem zbywanej nieruchomości pozbawionym prawa własności tej nieruchomości przed dniem 5 grudnia 1990 r. albo jego spadkobiercą, jeżeli złoży wniosek o nabycie przed upływem terminu określonego w pkt 1,
- 3) osoby, o których mowa powyżej korzystają z pierwszeństwa w nabyciu nieruchomości, jeżeli złożą oświadczenie, że wyrażają zgodę na cenę i warunki podane w niniejszym wykazie.

W prawym dolnym rogu dokumentu
pieczęć podłużna o treści „Z upoważnienia
Burmistrza ZASTĘPCA BURMISTRZA
ŁĄDKA-ZDROJU mgr Łukasz Walus”

Informację wytworzył:	Roman Kubica
Informację zweryfikował:	Łukasz Walus
Data wytworzenia:	13 sierpnia 2014 r.

SZKIC LOKALU



Lokal mieszkalny

1.	Kuchnia	7,90 m ²
2.	Pokój	17,93 m ²
RAZEM		25,83 m²

Pomieszczenie przynależne do lokalu

1.	WC na korytarzu	1,12 m ²
2.	piwnica	5,96 m ²
3.	komórka strychowa	7,51 m ²
RAZEM		14,59 m²

MAPA EWIDENCJI GRUNTÓW

