

## PROJEKT

**OBIEKT:** Wiata edukacyjna realizowana w ramach projektu „Ekostacja”

**Temat:** Wiata drewniana

**Lokalizacja:** Teren Szkoły Podstawowej Nr 1 Działka nr 179 obręb 0003 Stare Miasto

**Inwestor:** Gmina Łądek-Zdrój

**Autor:** inż. Jerzy Godziejewicz nr upr. UAN .VI-7342/6/3/11/92 w

specjalności konstr-budowlanej

JERZY GODZIEJEWICZ  
inż. inż. budowlana  
Upr. konstr.-budowlana  
zakres 65 UAN 112 67  
Rozp. Ministra z 20.02.1975 r.  
Dz. Urz. P. 1975 nr 102

Na podstawie Art. 4 ustawy z dnia 7 lipca 1994 r. Prawa Budowlanego (jednolity tekst Dz.U. 2013. 1409 z późniejszymi zmianami) Oświadczam że: niniejszy projekt budowlany został sporządzony zgodnie z obowiązującymi przepisami oraz zasadami wiedzy technicznej.

Luty 2019

## **Spis zawartości**

- I. Strona tytułowa
- II. Opis Techniczny
- III. Wykaz rysunków

## **II. Opis Techniczny**

- **Cel i zakres opracowania:**

Celem opracowania jest zaprojektowanie drewnianej wiaty drewnianej na działce o charakterze rekreacyjno-turystycznej

- **Podstawa projektowania:**

- 1) wytyczne programowe inwestora
- 2) wizja lokalna -inwentaryzacja dla celów projektu
- 3) obowiązujące normy i normatywy projektowe

- **Opis przyjętych rozwiązań technicznych i funkcjonalnych**

Projekt zakłada wykonanie drewnianej wiaty rekreacyjnej posadowionej na punktowych fundamentach betonowych w postaci stóp o wymiarach 40 x 40 cm i dachu krokwiowo-jętkowym dwuspadowym, krytym blachą dachówkopodobną powlekaną na łątach i wspartą na słupach drewnianych 16 x 16 cm połączonych z fundamentem za pomocą specjalnych metalowych podstaw regulowanych.

Nie przewiduje się orywnowania.

Podłoga wewnątrz obiektu wykonana będzie z nawierzchni szutrowej, (wałowanego miału kamiennego)

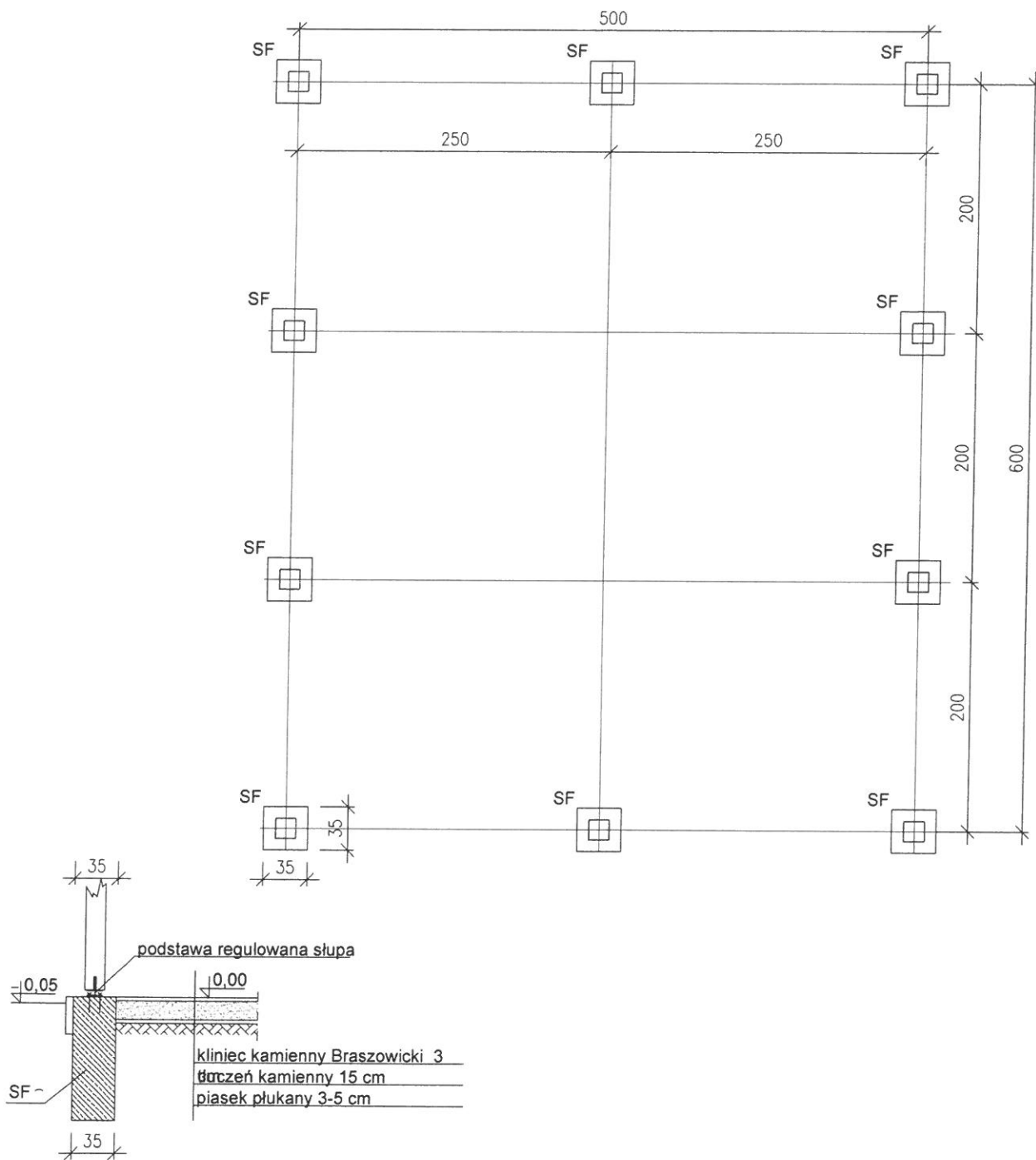
Całość elementów drewnianych ma być impregnowana preparatem ognio i biochronnym a jako wykończenie pomalowana lakierobejcą w kolorze np. sosny.

### III. Wykaz Rysunków

Mapa sytuacyjna- projekt zagospodarowania	1 :250	nr 1
Rzut fundamentów	1 : 50	nr 2
Rzut przyziemia	1 : 50	nr 3
Konstrukcja wiaty	1 : 50	nr 4
Konstrukcja –widok z boku	1 : 50	nr 5
Elewacje	1 : 50	nr 6
Wykaz tarcicy	1 : 50	nr 7

Sporządził:

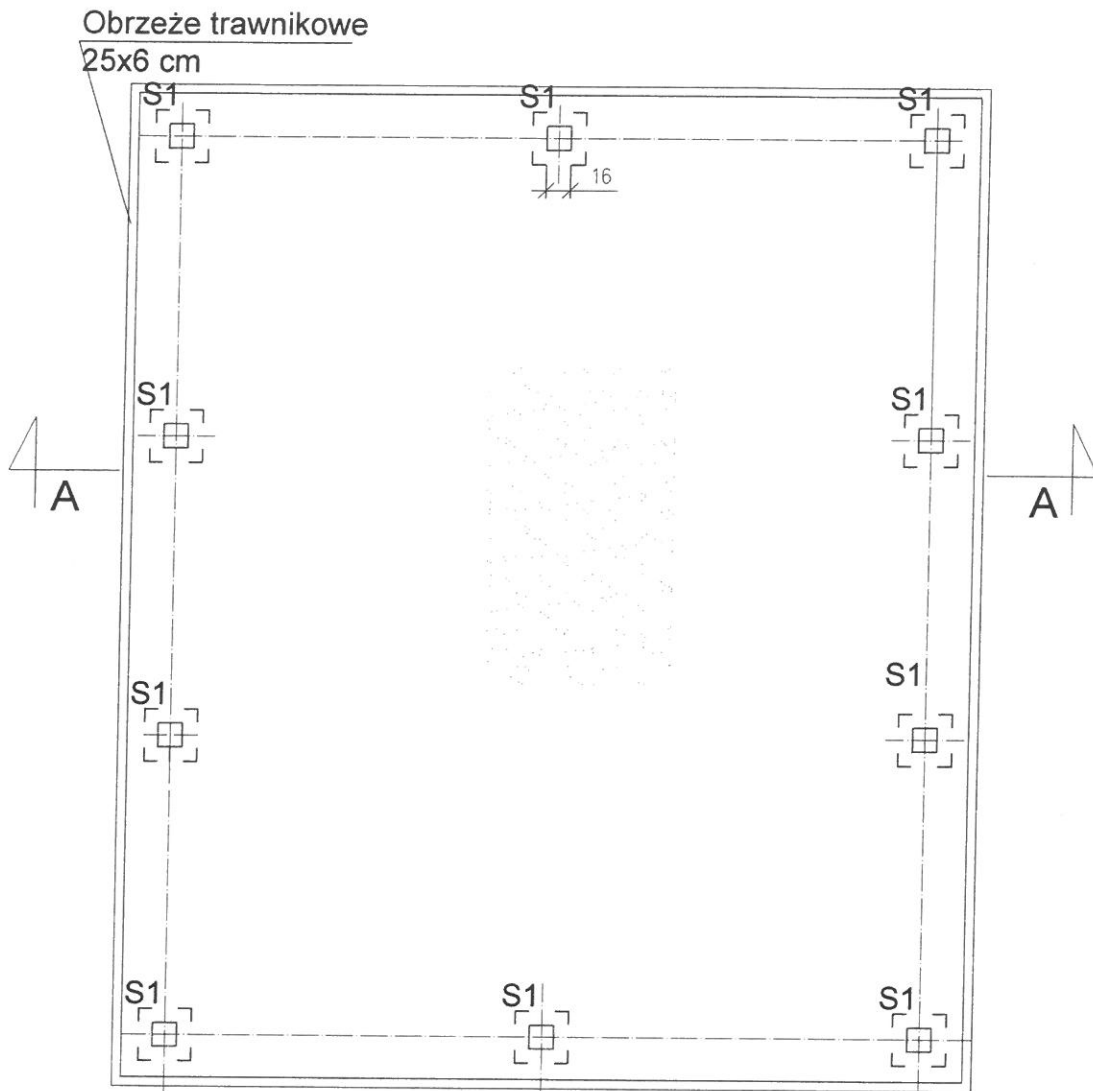
JUREK WŁODZIMIR WICZ  
inż. inż. budowlana  
Lp. Konstrukcyjno-budowlane  
zakt. S 51 ust. 1, 66 ust. 1 i 2, 67  
Rozp. 13102 z 20 07 2013 r.  
tel. 71 37 11 11 11



Beton B 10

Uwaga: Elementy drewniane strugane przed impregnacją na kolor

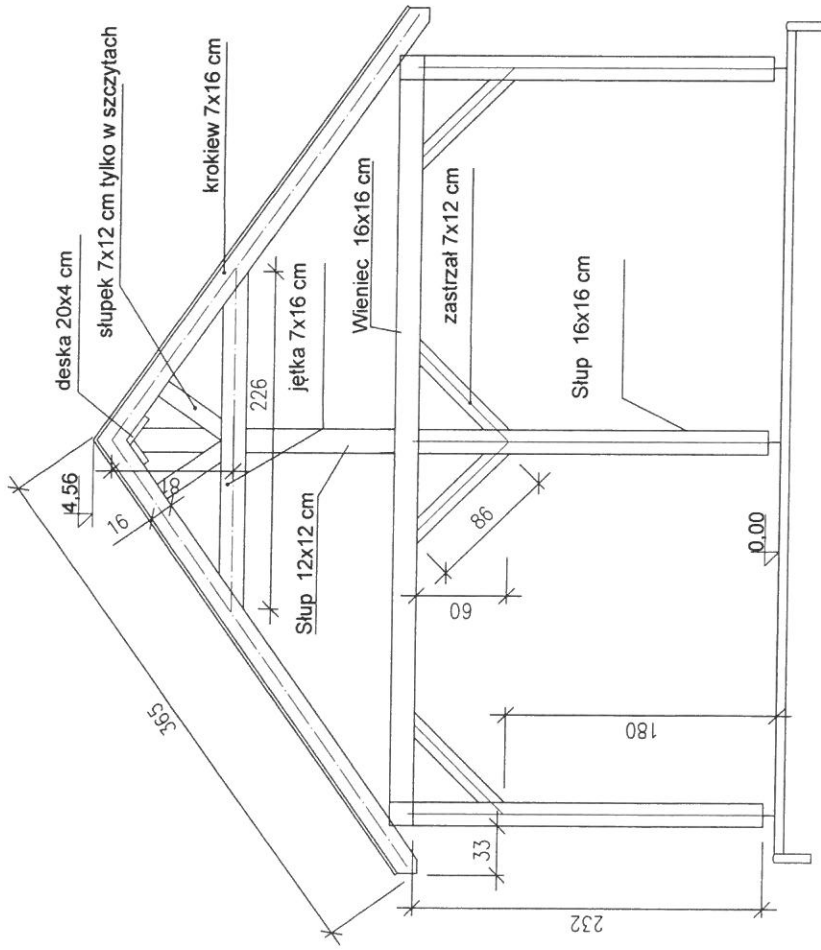
PROJEKT	BUDOWA WIATY EDUKACYJNEJ	
OBIEKT	DZIAŁKA URZĘDU MIASTA 57-540 ,Łądek-Zdrój ul. Kościelna 31 , NR DZ. 179 AM-5	
INWESTOR	Gmina Łądek-Zdrój	BRANŻA architektura
TEMAT RYS.	RZUT FUNDAMENTÓW	Skala 1:50
Opracował	mgr inż. Jerzy Godziejewicz	Rys. nr 2



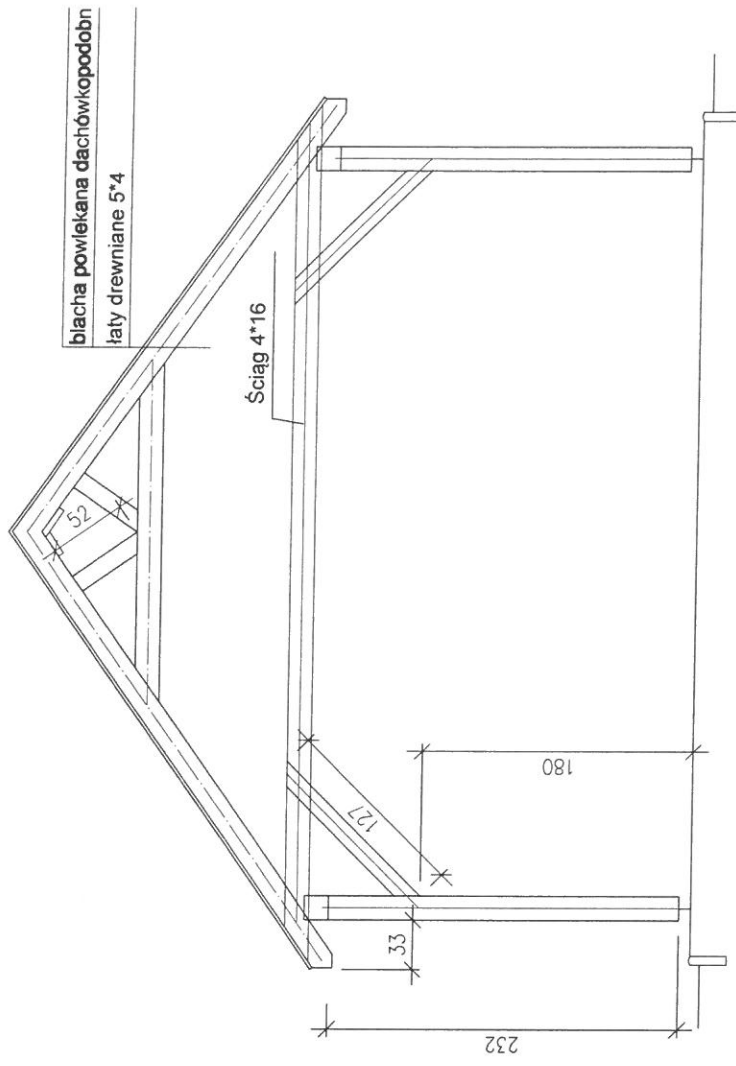
S1 - słup drewniany 16x16 cm

PROJEKT	BUDOWA WIATY EDUKACYJNEJ	
OBIEKT	DZIAŁKA URZĘDU MIASTA 57-540 ,Łądek-Zdrój ul. Kościelna 31 , NR DZ. 179 AM-5	
INWESTOR	Gmina Łądek-Zdrój	BRANŻA architektura
TEMAT RYS.	RZUT PRZYZIEMIA	Skala 1:50
Opracował	mgr inż. Jerzy Godziejewicz	Rys. nr 3

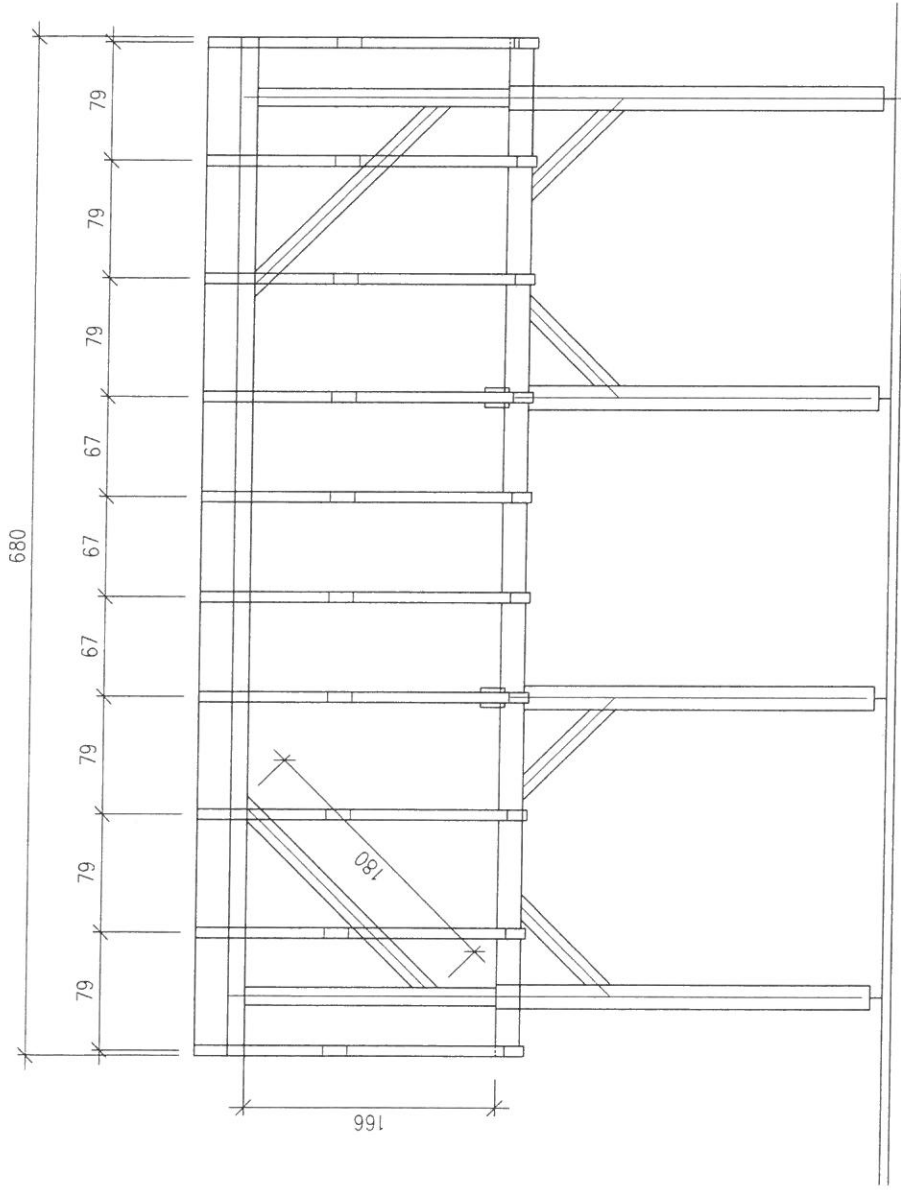
# WIDOK Z BOKU



# PRZEKRÓJ A - A

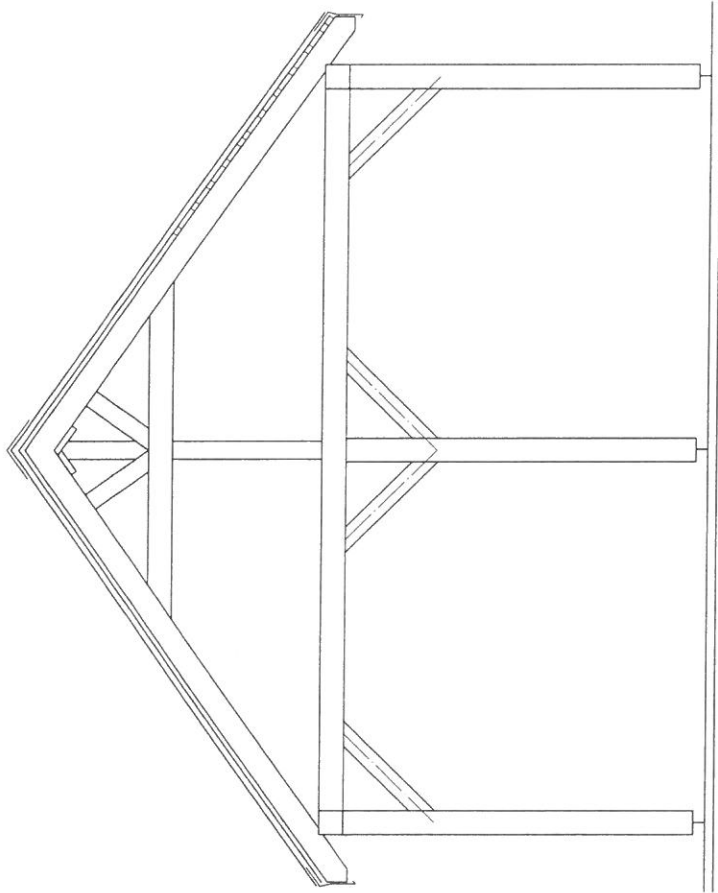


PROJEKT	BUDOWA WIATY EDUKACYJNEJ		
OBIEKT	DZIAŁKA URZĘDU MIASTA 57-540 - Łądek-Zdrój ul. Kościelna 31, NR DZ. 179 AM-5		
INWESTOR	Gmina Łądek-Zdrój	BRANZA	architektura
TEMAT RYS.	konstrukcja budynku	Skala	1:50
Opracował	mgr inż. Jerzy Godziejewicz	Rys. nr	4

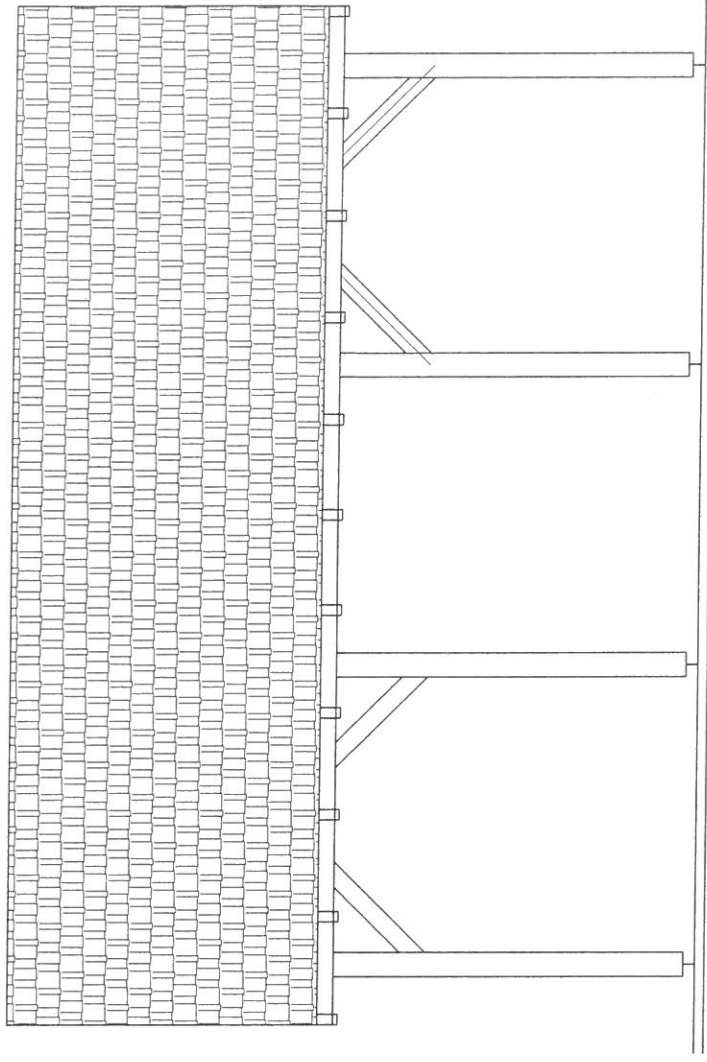


<b>PROJEKT</b>	<b>BUDOWA WIATY EDUKACYJNEJ</b>	
<b>OBIEKT</b>	DZIAŁKA URZĘDU MIASTA 57-540 „Łądek-Zdrój ul. Kościelna 31, NR DZ. 179 AM-5	
<b>INWESTOR</b>	<b>Gmina Łądek-Zdrój</b>	<b>BRANŻA</b> architektura
<b>TEMAT RYS.</b>	konstrukcja budynku- widok boczny	Skala 1:50
<b>Opracował</b>	mgr inż. Jerzy Godziejewicz	Rys. nr 5

ELEWACJA BOCZNA



ELEWACJA FRONTOWA



PROJEKT	<b>BUDOWA WIATY EDUKACYJNEJ</b>		
OBIEKT	DZIAŁKA URZĘDU MIASTA 57-540 ,Łądek-Zdrój ul. Kościelna 31 , NR DZ. 179 AM-5		
INWESTOR	Gmina Łądek-Zdrój		
BRANZA	architektura		BRANZA
TEMAT RYS.	Elewacje		Skala 1:50
Opracował	mgr inż. Jerzy Godziejewicz		
			Rys. nr 6



## ZESTAWIENIE TARCICY

Lp	Nazwa	Symbol	szt	Długość m	Szerokość cm	Wysokość cm	Razem m <sup>3</sup>
1	Krokiew	K 1	22	3,45	7	16	0,85
2	Krokiew	K 2	6	1,71	7	16	0,115
3	Belka Wieńcowa	W	1	27	16	16	0,734
4	Jętką	J	11	2,30	7	16	0,319
5	Deska kalenicowa	DK	2	6,80	20	4	0,109
6	Słup S1	S1	12	2,32	16	16	0,713
7	słupek szczytowy	S2	4	0,55	7	12	0,018
8	zastrzał	Z	16	0,9	7	12	0,121
9	Deskowanie	D		15,51m <sup>2</sup>	2,5	12	
10	ŚCIAĞ	Ś	4	5,75	4	16	0,147
11	słup	s	2	1,66	12	12	0,046
12	zastrzał	z2	2	1,82	7	12	0,030
OGÓŁEM							2,787m <sup>3</sup>

<b>PROJEKT</b>	<b>BUDOWA WIATY EDUKACYJNEJ</b>	
<b>OBIEKT</b>	DZIAŁKA URZĘDU MIASTA 57-540 ,Lądek-Zdrój ul. Kościelna 31 , NR DZ. 179 AM-5	
<b>INWESTOR</b>	Gmina Lądek-Zdrój	<b>BRANŻA</b> architektura
<b>TEMAT RYS.</b>	Zestawienie elementów konstrukcyjnych	Skala 1:50
<b>Opracował</b>	mgr inż. Jerzy Godziejewicz	Rys. nr 7