



Łądek-Zdrój, dnia 08.11.2016r.

## OGŁOSZENIE O PRZETARGU NA SPRZEDAŻ DREWNA

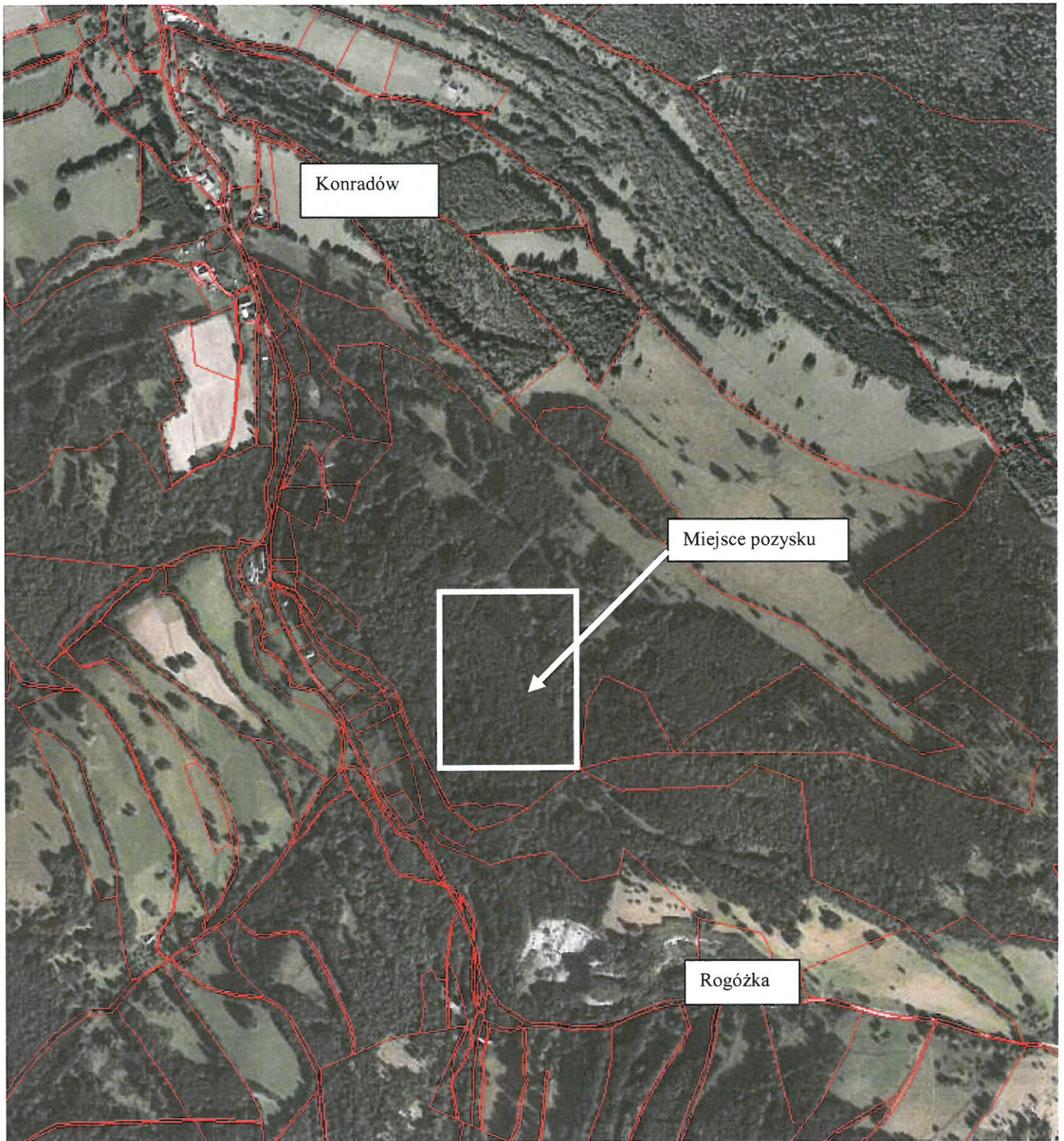
Burmistrz Łącka-Zdroju ogłasza przetarg na sprzedaż drewna liściastego (brzoza) w ilości ok.200m<sup>2</sup> z lasów Gminnych Łącka-Zdroju w obrębie Konradów, w systemie pozysku kosztem nabywcy (samopozysk).

Ustne negocjacje cenowe na sprzedaż drewna odbędą się w dniu 18 listopada 2016 r. o godzinie 12<sup>00</sup> w budynku Urzędu Miejskiego w Łącku-Zdroju przy ul. Rynek 31, w pokoju nr 26 (II piętro).

Termin realizacji: do dnia 10 grudnia 2016 roku.

Sprzedaż drewna nastąpi według poniższej specyfikacji i obejmuje zakup drewna w całości z danej powierzchni (drzewa oznaczone w terenie na pniu farbą koloru żółtego), przy czym podstawę cen, jako wyjściowych w negocjacjach cenowych, będą stanowiły ceny podane w Zarządzeniu nr 299/2008 Burmistrza Łącka-Zdroju z dnia 08.12.2008 roku „W sprawie zatwierdzenia cen na drewno iglaste i liściaste w poszczególnych klasach jakościowo-wymiarowych, pozyskiwane kosztem nabywcy z lasów stanowiących własność Gminy Łądek Zdrój” (Zarządzenie jest do wglądu w budynku Urzędu Miejskiego w Łącku Zdroju przy ul. Rynek 31, w pokoju nr 22, II piętro).

| Gatunek drewna   | Sortyment           | Klasa wymiarowa | Jednostki miary | Cena wywoławcza netto (samowyrób) [zł]* |
|------------------|---------------------|-----------------|-----------------|---|
| Brzoza           | WA0                 | 2               | m <sup>3</sup>  | 280                                     |
|                  |                     | 3               | m <sup>3</sup>  | 340                                     |
|                  | WB0                 | 1               | m <sup>3</sup>  | 120                                     |
|                  |                     | 2               | m <sup>3</sup>  | 180                                     |
|                  |                     | 3               | m <sup>3</sup>  | 230                                     |
|                  | WC0                 | 1               | m <sup>3</sup>  | 125                                     |
|                  |                     | 2               | m <sup>3</sup>  | 145                                     |
|                  |                     | 3               | m <sup>3</sup>  | 200                                     |
|                  | WD0                 | 1               | m <sup>3</sup>  | 100                                     |
|                  |                     | 2               | m <sup>3</sup>  | 120                                     |
|                  |                     | 3               | m <sup>3</sup>  | 145                                     |
|                  | Wszystkie liściaste | S2a             | –               | m <sup>3</sup>                          |
| S2b              |                     | –               | m <sup>3</sup>  | 105                                     |
| M2               |                     | –               | mp              | 15                                      |
| Liściaste twarde | S4 – opał           | –               | mp              | 70                                      |
| Liściaste twarde | S4-odpady           | –               | mp              | 35                                      |



Konradów

Miejsce pozysku

Rogóżka

Szczegółowe warunki przetargu można uzyskać w siedzibie Urzędu Miasta i Gminy Łądek Zdrój, przy ulicy Rynek 31, pokój nr 22 (II piętro)

Do ceny netto ustalonej w drodze przetargu doliczony zostanie podatek VAT, w zależności od ustalonej klasyfikacji jakościowo-wymiarowej odbieranego drewna, w wysokości 8%-za opał i odpady oraz 23% za pozostały surowiec drzewny.

Kupujący ma obowiązek we własnym zakresie sprawdzić warunki pozysku jak również zrywki i wywozu drewna (z miejsca jego pozyskania)

Wywóz zakupionego drewna z lasu nastąpi wyłącznie po wpłaceniu należnej kwoty pieniężnej w kasie Urzędu lub na rachunek kąta bankowego.

Sprzedawca ma prawo unieważnić przetarg bez podania przyczyn.

Sprawę prowadzi:

**Mariusz Krynicki**

kontakt: tel. 74 8 117 874, 668400545

e-mail: lesnictwo@ladek.pl

BURMISTRZ  
Łądek-Zdrój  
*mgr Roman Kaczmarczyk*



