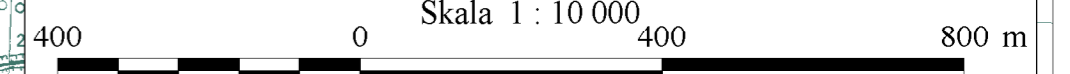


MAPA GOSPODARCZO PRZEGLĄDOWA  
DRZEWOSTANÓW  
LASU KOMUNALNEGO  
MIASTA  
**ŁĄDEK ZDRÓJ**

Powierzchnia 520,32 ha (520,2840)

Stan na 01.01.2017 r.

Skala 1 : 10 000



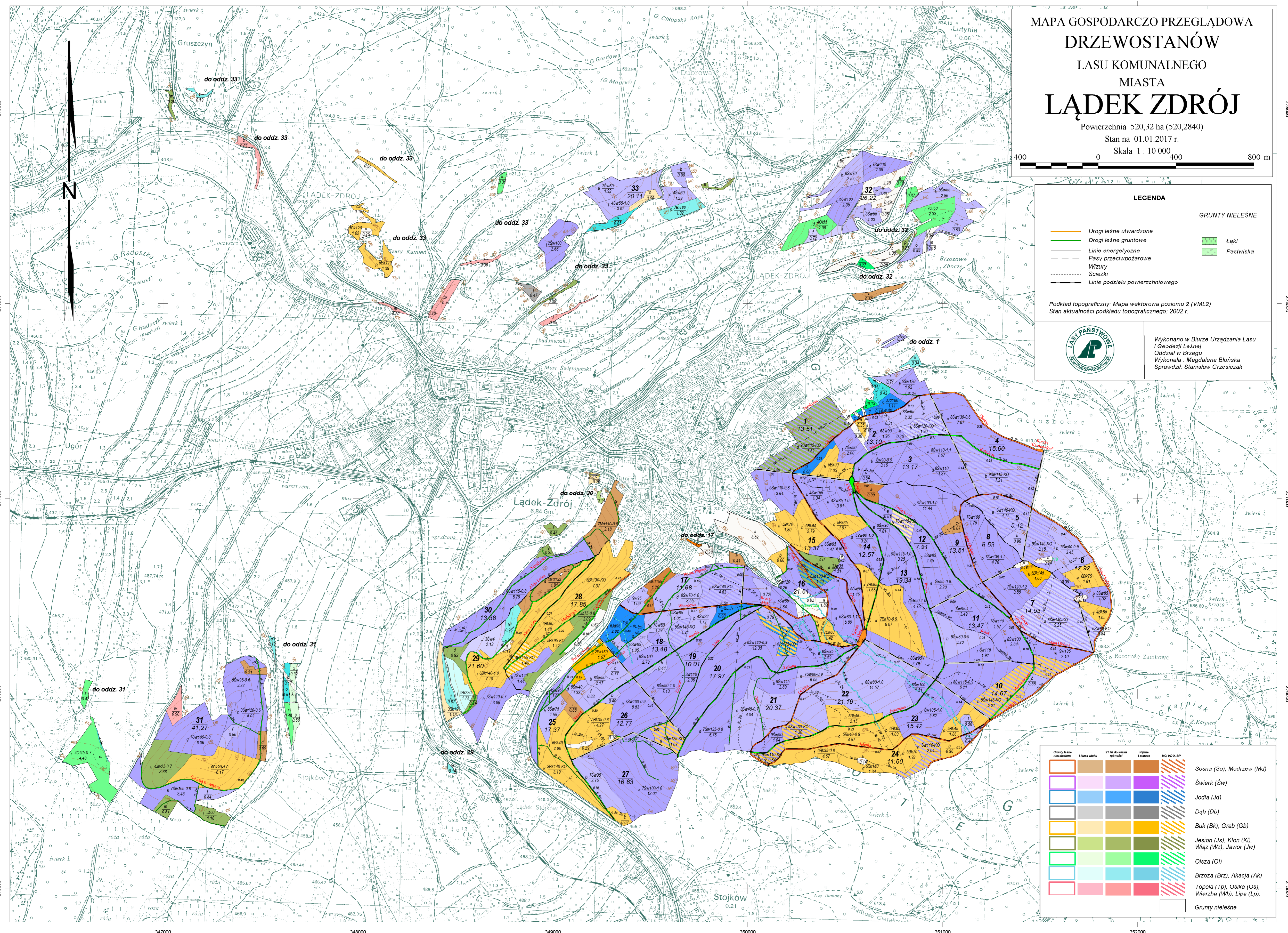
LEGENDA

- GRUNTY NIELEŚNE**
- Drogi leśne utwardzone
  - Drogi leśne gruntowe
  - Linie energetyczne
  - Pasy przeciwpożarowe
  - Wizury
  - Ścieżki
  - Linia podziału powierzchniowego
  - Łąki
  - Pastwiska

Podkład topograficzny. Mapa wektorowa poziomu 2 (VML2)  
Stan aktualności podkładu topograficznego: 2002 r.



Wykonano w Biurze Urzędzenia Lasu  
i Geodezji Leśnej  
Oddział w Brzeżu  
Wykonała: Magdalena Błońska  
Sprawdził: Stanisław Grzesiczek



Grunty leśne niezaleszone	1 klasa wieku	21 lat do wieku reprodukcyjnego	Rębne i starzejące	KO, KO.0, RP	
					Sosna (So), Modrzew (Md)
					Świerk (Św)
					Jodła (Jd)
					Dąb (Dą)
					Buk (Bk), Grab (Gb)
					Jesion (Js), Klon (Kl), Wiąz (Wz), Jawor (Jw)
					Olsza (Ol)
					Brzoza (Brz), Akacja (Ak)
					Iopola (Ip), Osika (Os), Wierzba (Wh), Lipa (Lp)
					Grunty nieleśne