



Urząd Miasta i Gminy Łądek-Zdrój

Ratusz - Rynek 31, 57-540 Łądek-Zdrój
tel. 74/ 811 78 50, fax 74/ 814 74 18
www.ladek.pl, e-mail: umig@ladek.pl

OGŁOSZENIE O PRZETARGU NA SPRZEDAŻ DREWNA

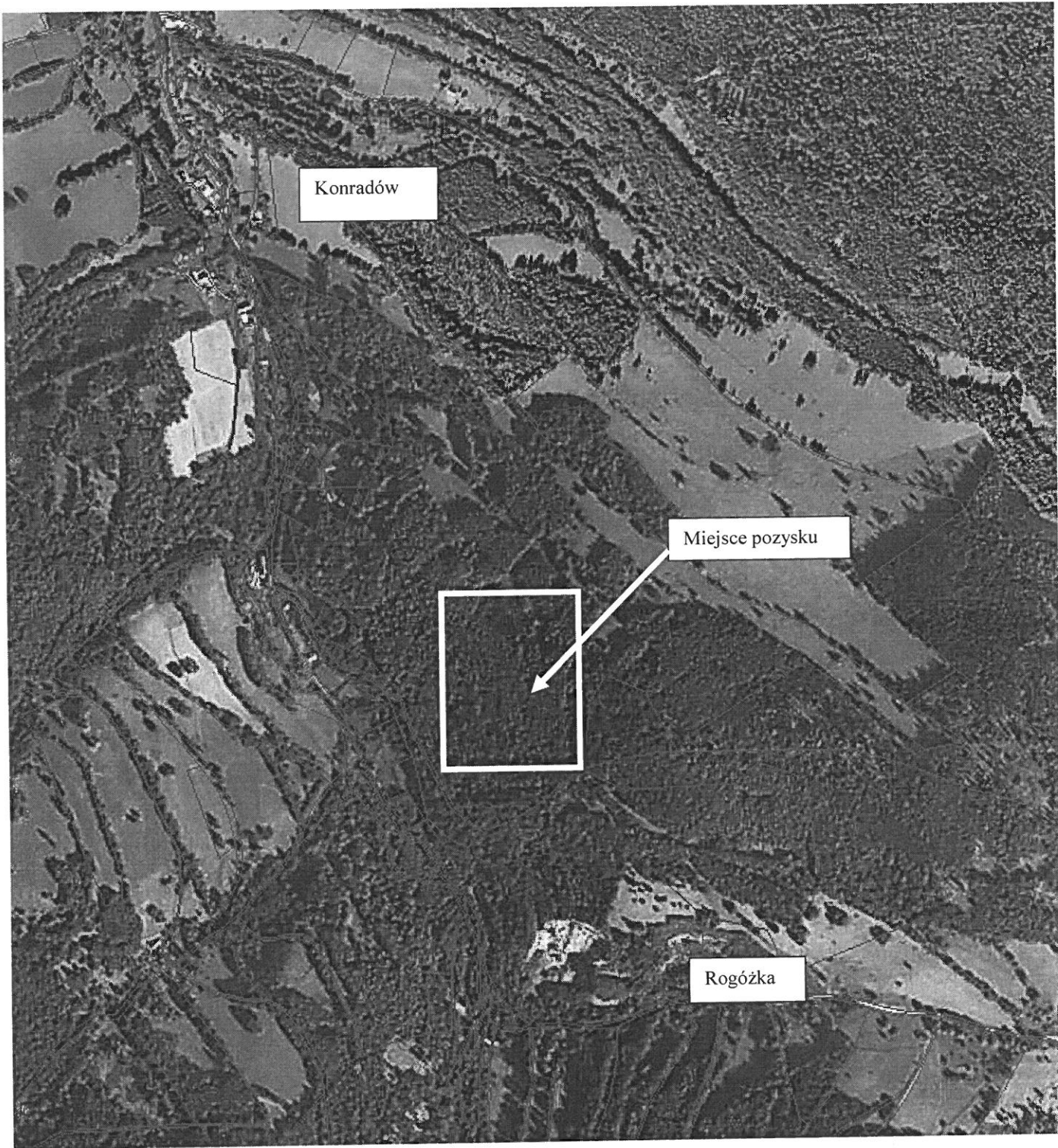
Burmistrz Łącka-Zdroju ogłasza przetarg na sprzedaż drewna liściastego (brzoza) w ilości ok.200m³ z lasów Gminnych Łącka-Zdroju w obrębie Konradów, w systemie pozysku kosztem nabywcy (samopozysk).

Ustne negocjacje cenowe na sprzedaż drewna odbędą się w dniu 21 września 2016 r. o godzinie 12⁰⁰ w budynku Urzędu Miejskiego w Łącku-Zdroju przy ul. Rynek 31, w pokoju nr 26 (II piętro).

Termin realizacji: do dnia 15 listopada 2016 roku.

Sprzedaż drewna nastąpi według poniższej specyfikacji i obejmuje zakup drewna w całości z danej powierzchni (drzewa oznaczone w terenie na pniu farbą koloru żółtego), przy czym podstawę cen, jako wyjściowych w negocjacjach cenowych, będą stanowiły ceny podane w Zarządzeniu nr 299/2008 Burmistrza Łącka-Zdroju z dnia 08.12.2008 roku „W sprawie zatwierdzenia cen na drewno iglaste i liściaste w poszczególnych klasach jakościowo-wymiarowych, pozyskiwane kosztem nabywcy z lasów stanowiących własność Gminy Łądek Zdrój” (Zarządzenie jest do wglądu w budynku Urzędu Miejskiego w Łącku Zdroju przy ul. Rynek 31, w pokoju nr 22, II piętro).

Gatunek drewna	Sortyment	Klasa wymiarowa	Jednostki miary	Cena wywoławcza netto loco las po zrywce [zł]*
Brzoza	WA0	2	m ³	280
		3	m ³	340
	WB0	1	m ³	120
		2	m ³	180
		3	m ³	230
	WC0	1	m ³	125
		2	m ³	145
		3	m ³	200
	WD0	1	m ³	100
		2	m ³	120
		3	m ³	145
	Wszystkie liściaste	S2a	–	m ³
S2b		–	m ³	105 (Lp, Tp, Oś – 90)
M2		–	mp	15
Liściaste twarde	S4 – opał	–	mp	70
Liściaste twarde	S4-odpady	–	mp	35



Szczegółowe warunki przetargu można uzyskać w siedzibie Urzędu Miasta i Gminy Łądek Zdrój, przy ulicy Rynek 31, pokój nr 22 (II piętro)

Do ceny netto ustalonej w drodze przetargu doliczony zostanie podatek VAT, w zależności od ustalonej klasyfikacji jakościowo-wymiarowej odbieranego drewna, w wysokości 8%-za opał i odpady oraz 23% za pozostały surowiec drzewny.

Kupujący ma obowiązek we własnym zakresie sprawdzić warunki pozysku jak również zrywki i wywozu drewna (z miejsca jego pozyskania)

Wywóz zakupionego drewna z lasu nastąpi wyłącznie po wpłaceniu należnej kwoty pieniężnej w kasie Urzędu lub na rachunek kąta bankowego.

Sprzedawca ma prawo unieważnić przetarg bez podania przyczyn.

Sprawę prowadzi:

Mariusz Krynicki

kontakt: tel. 74 8 117 874, 668400545
e-mail: lesnictwo@ladek.pl

BURMISTRZ
Łądek Zdroju
mgr Roman Maczmarczyk

