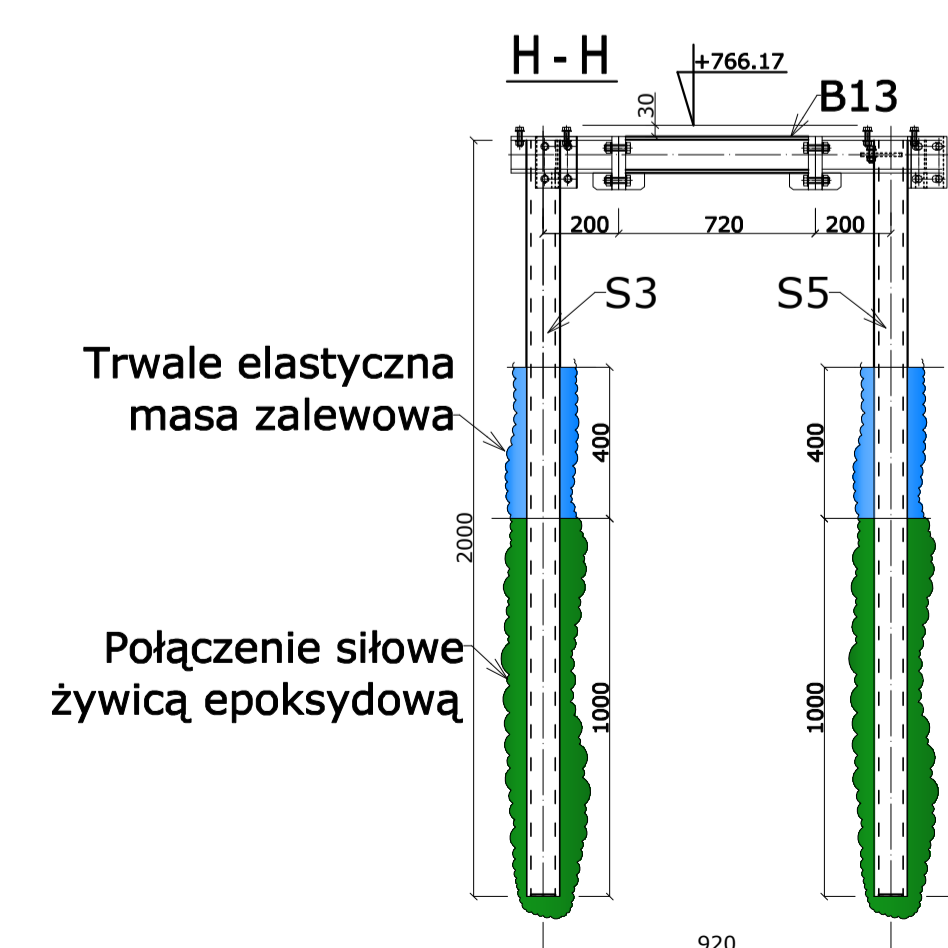
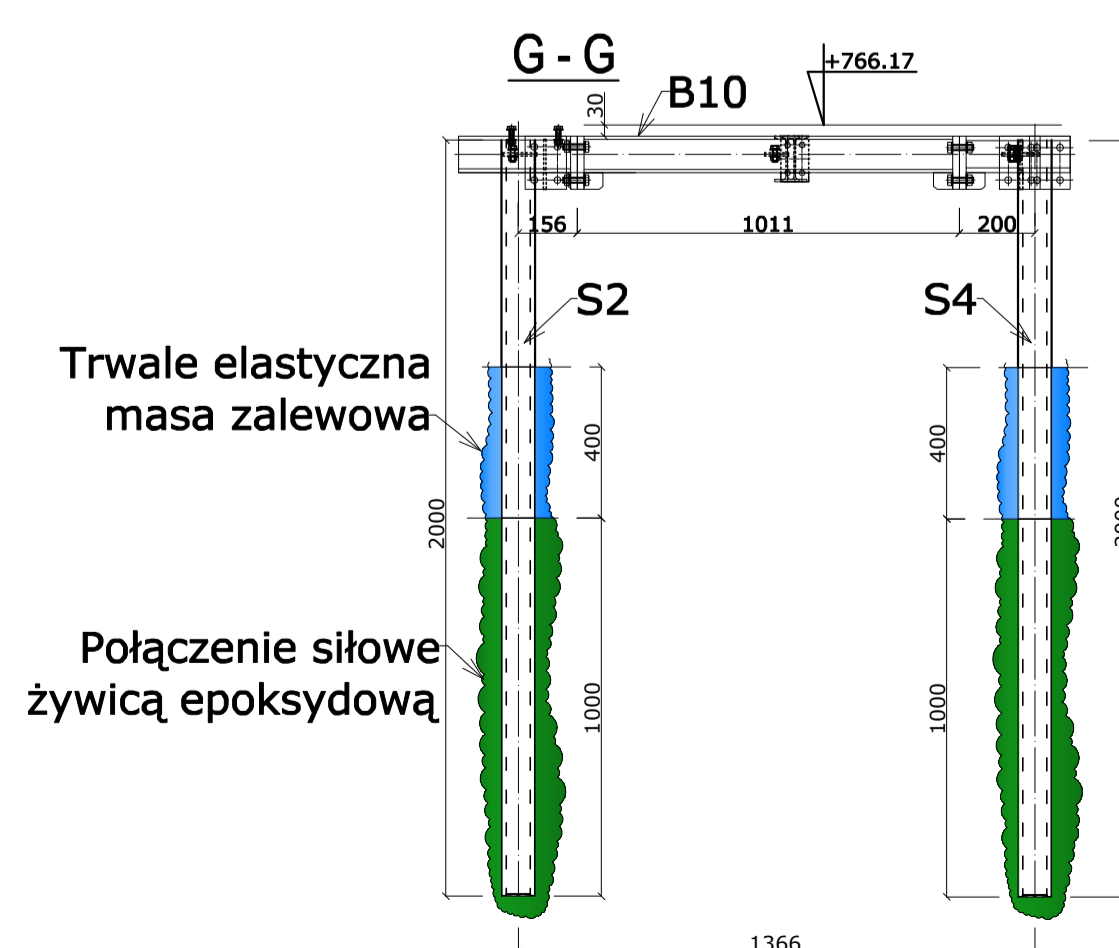
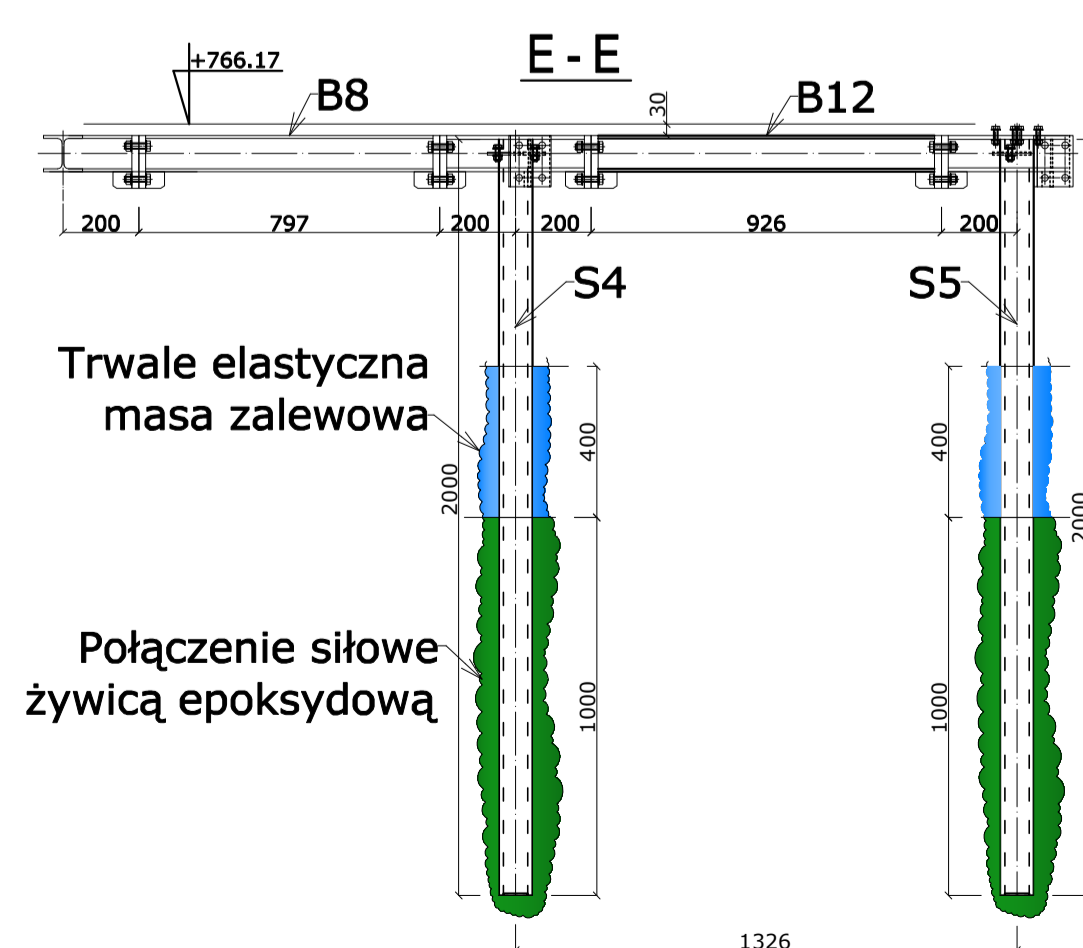
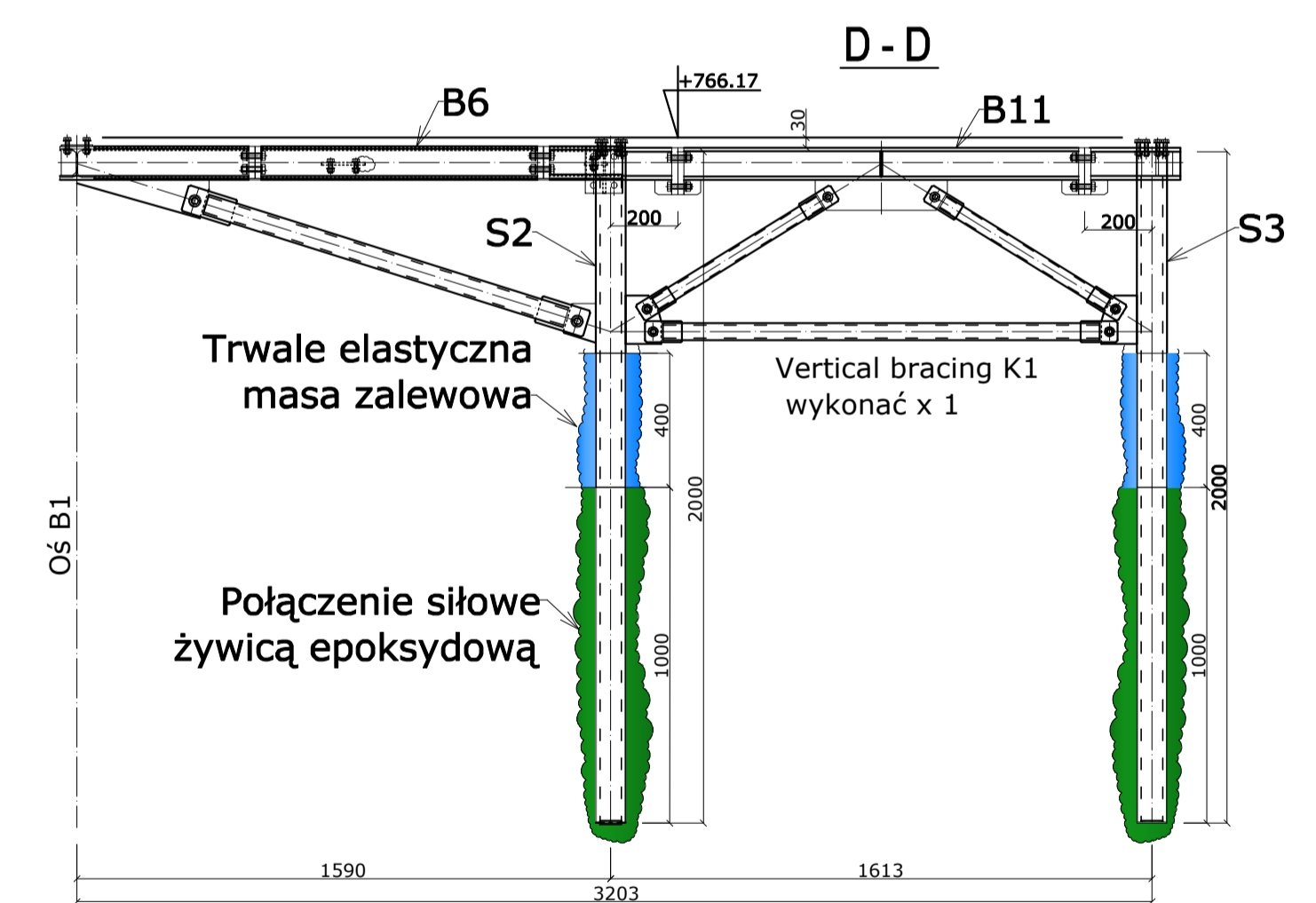
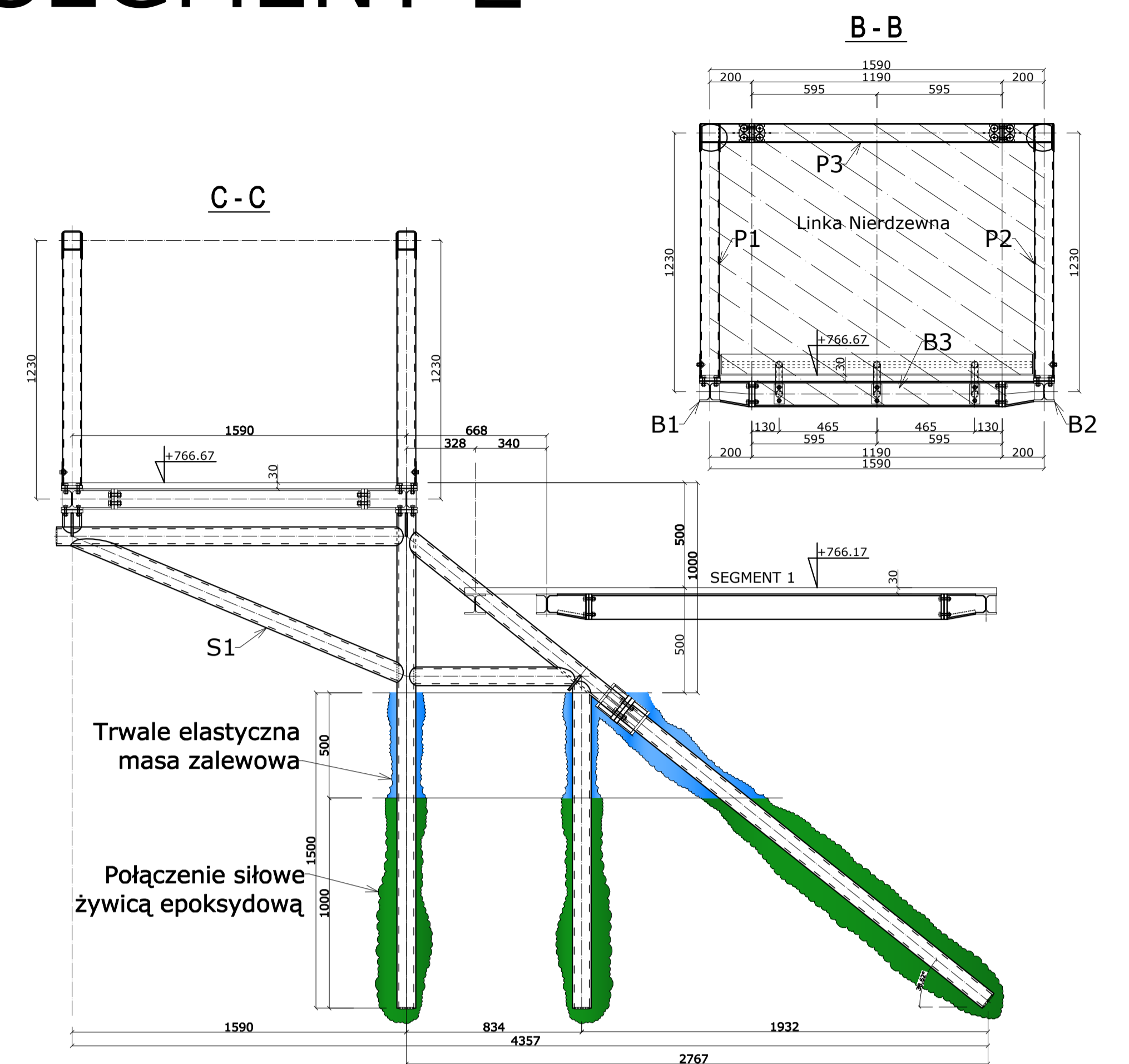
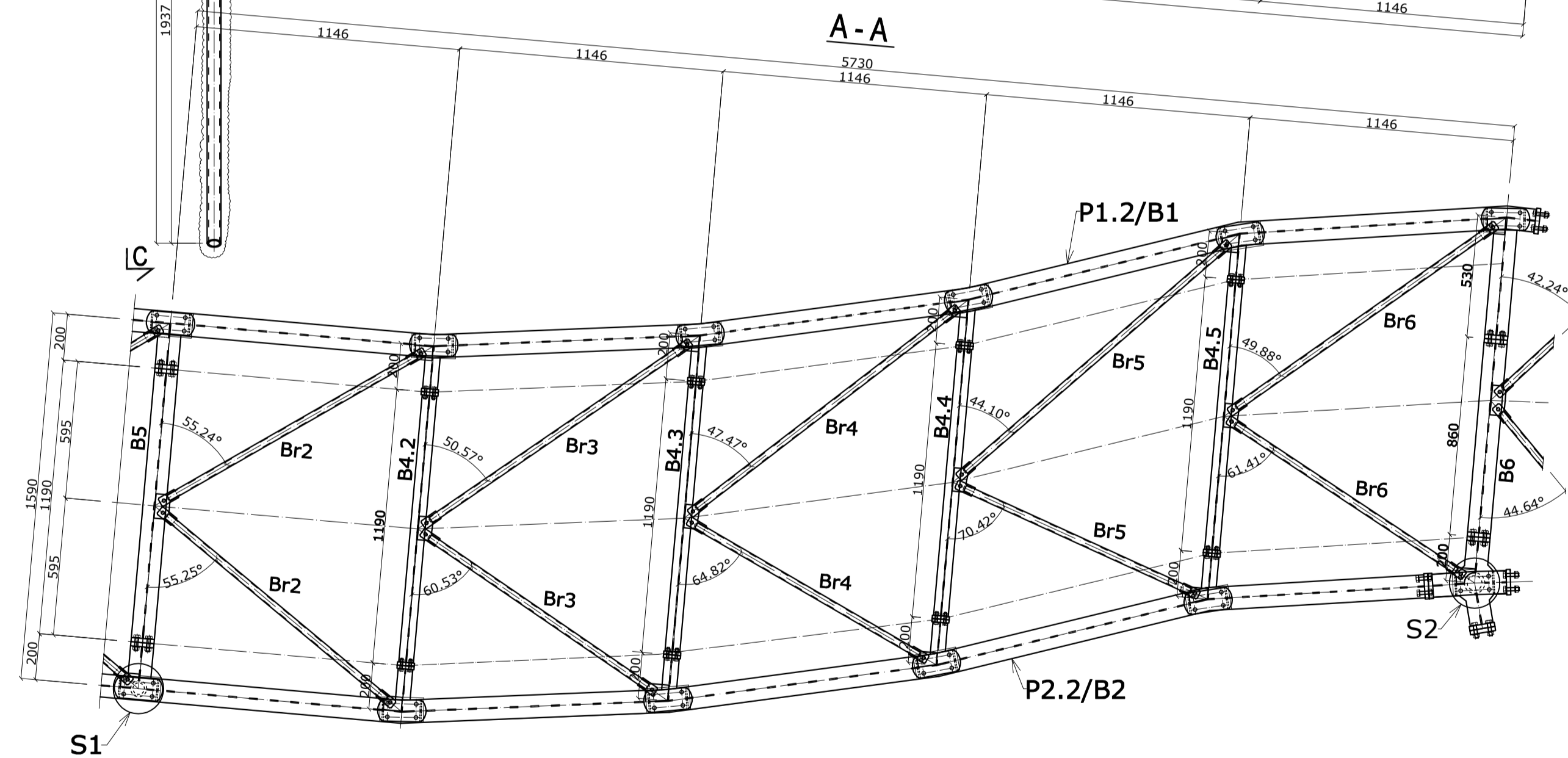
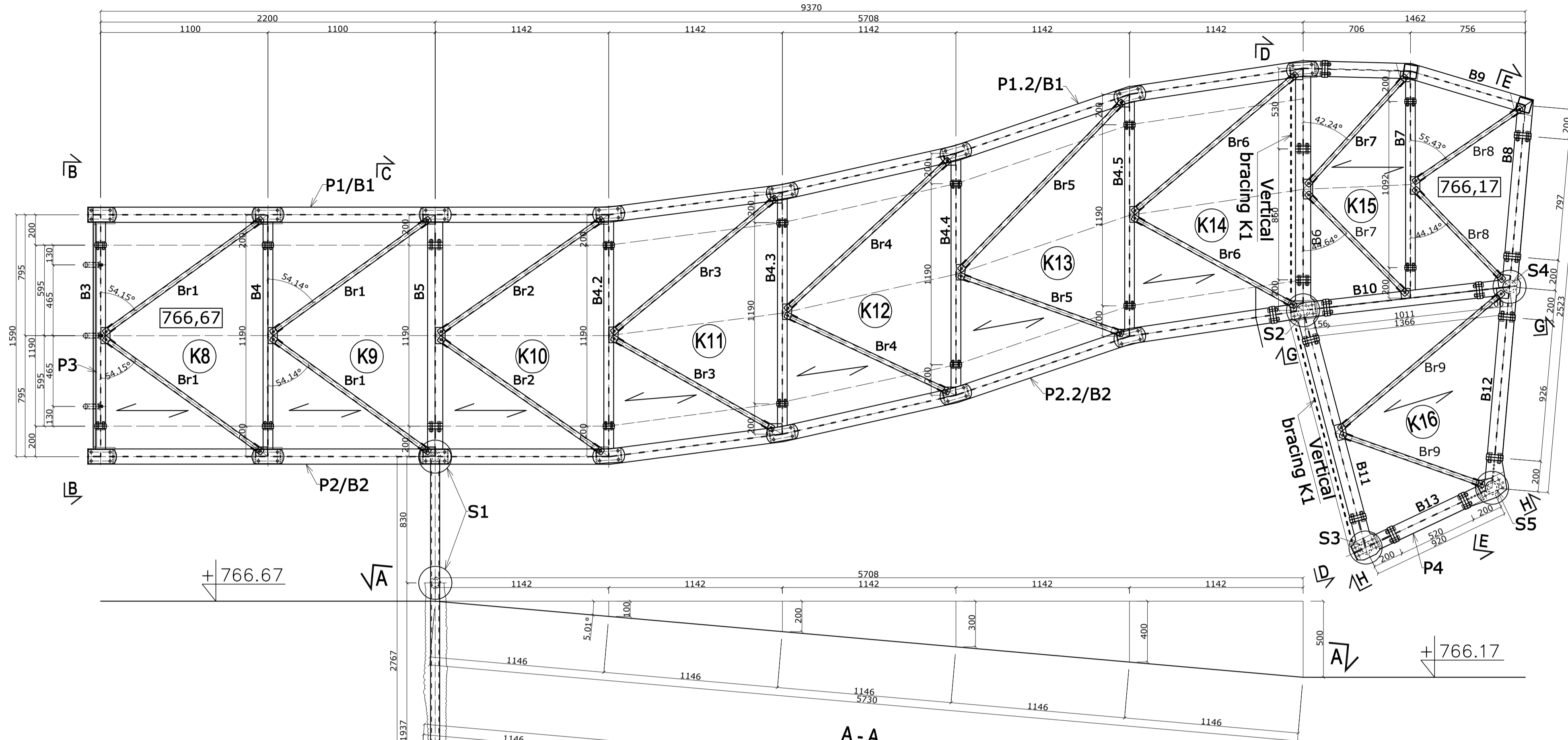


SEGMENT 2



PW Projekt Biuro Inżynierjno-Konstrukcyjne ul. Ślaska 11 43-600 Jaworzno				GMINA ŁĄDEK-ZDRÓJ ul. Rynek 31 57-540 Łądek-Zdrój		
projektant:	Imię i Nazwisko Inz. Piotr Worek	podpis	data 02.2017	projekt:	PROJEKT WYKONAWCZY Poprawa bezpieczeństwa i dostępności punktu widokowo-obserwacyjnego na Trójaku poprzez przebudowę i rozbudowę istniejącej platformy widokowej	
ryownik:	Inz. Piotr Worek		02.2017	tytuł:	SEGMENT 2 - Rysunek zestawczy	
aprobat:			02.2017	skala:	1:20	rys. nr Z-2.1