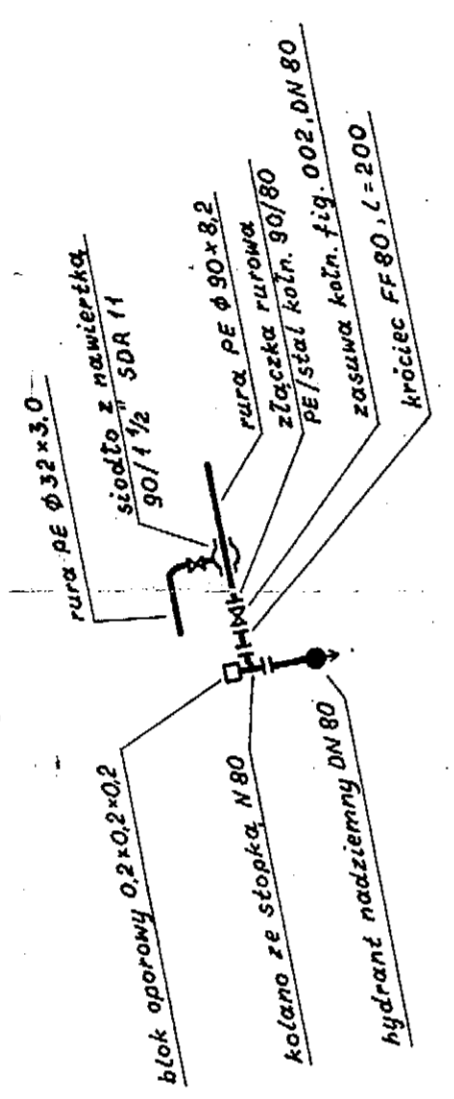
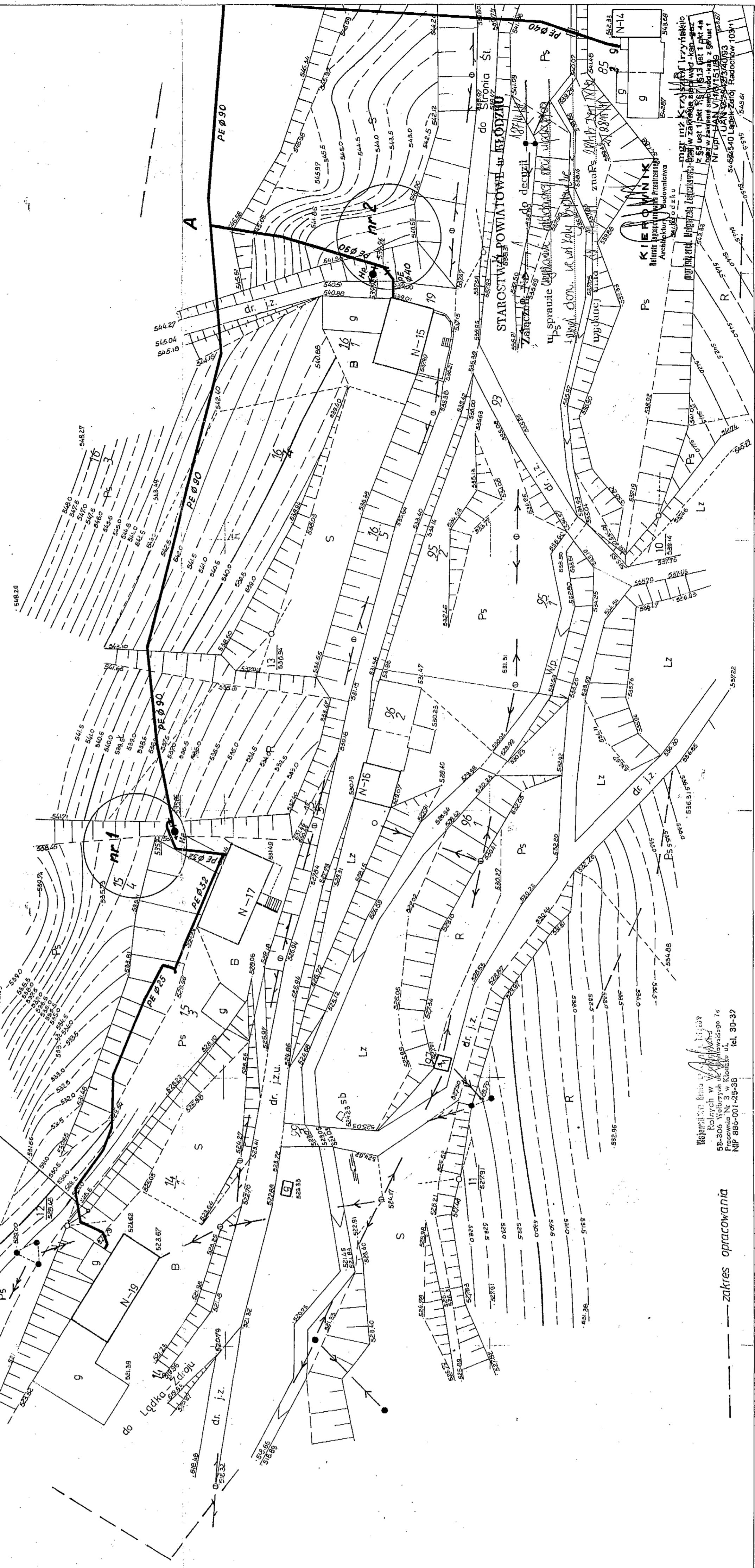
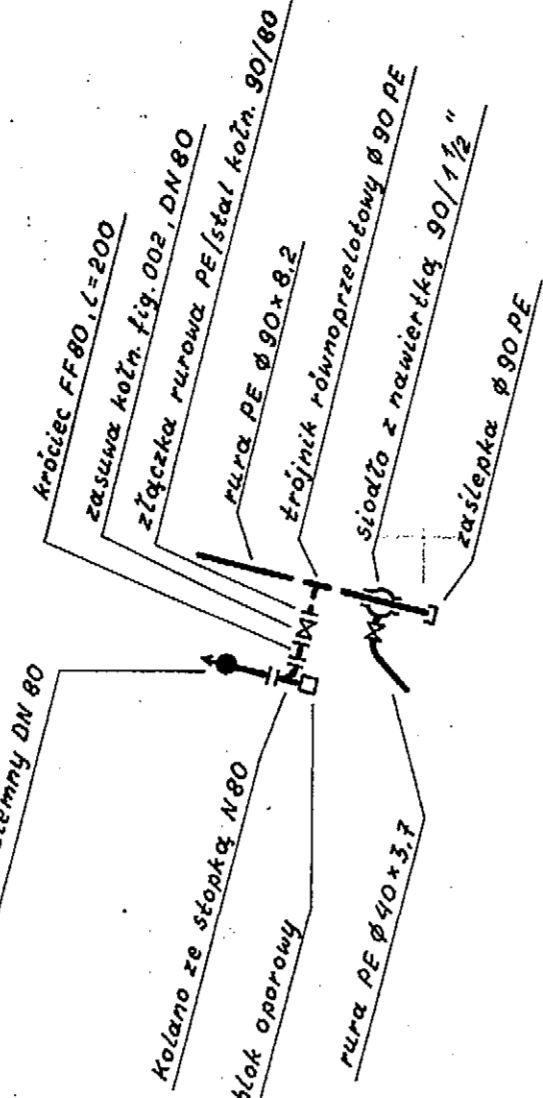


Węzeł nr 1



Węzeł nr 2



Najwyższe Biuro Geodezji i Terenów Rolnych  
 w Wałbrzychu Rejonowy Oddział w Bystrzycy Kł.  
 ul. Wodociągowa 16  
 NIP 889-011-35-35, tel. 30-37

Mapo sytuacyjno — wysokościowa 1 : 500

- Osnowa : ciąg sytuacyjny v kl. Układ „1965”
  - Pomiar szczegółów : metodą biegunową, instrumentem BRT-006 - Zeiss
  - Mapa : siatka kwadratów półg. metalową, osnowa podziałką i cyrklem sytuacja i rzeźba narysowaniem kafowym
- Wykonawca : Wojewódzkie Biuro Geodezji i Terenów Rolnych w Wałbrzychu Rejonowy Oddział w Bystrzycy Kł. 1978 r.

Województwo : wałbrzyskie  
 Gmina : Lądek Zdrój  
**KĄTY BYSTRZYCKIE**

111 174 3

Wojewódzkie Biuro Geodezji i Terenów Rolnych  
 w Wałbrzychu Rejonowy Oddział w Bystrzycy Kł.  
 Kierownik Oddz. *[Signature]*  
 Kierownik Oddz. *[Signature]*  
 mgr. E. Stępek  
 Inspektor nadzoru *[Signature]*  
 Józef Skarbowski  
 Nr. ks. rob. 58/78

483 III 174.4

OKREŚLONO I WYKONANO  
 Geodezyjne i terenowe prace  
 w Zakładzie  
 Pracowni Terenowej Bystrzycy Kłodzkiej  
 Wzrost : 1.77 m, data : 12.12.78  
 Podpis : *[Signature]*  
 12.12.78, o panowaniu służby  
 geodezyjnej i terenowej  
 Bystrzycy Kł. 1.7.78 r.

Odbudowa sieci wodociągowej w Kątach Bystrzyckich			Rys. nr 1	
Nazwisko i imię	Data	Podpis	Skala	1 : 500
Opracował	mgr inż. K. Irzynski	08.99		
Sprawdził	mgr inż. Z. Więtek	08.99		