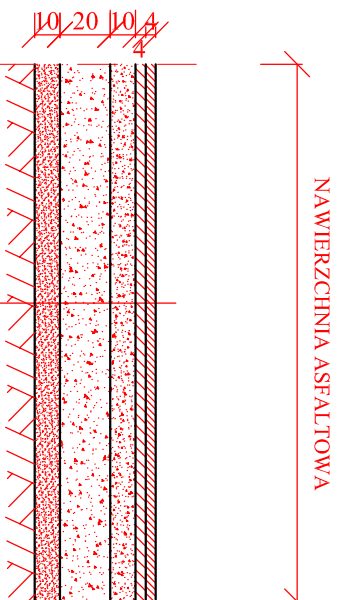


PRZEKRÓJ KONSTRUKCYJNY ZJAZDÓW Z DROGI

0+017 km, 0+077 km,

Przebudowa drogi gminnej Nr 6 w miejscowości Stójków o długości 334 m

Nr ewidencyjny działki 6



Projektowana nawierzchnia asfaltowa o szerokości jezdni 3,50 m. Warstwa ścieralna asfaltowa - grubość 4 cm, z betonu asfaltowego 0-12, 0-16.

Projektowana nawierzchnia asfaltowa o szerokości jezdni 3,50 m. Warstwa wiążąca asfaltowa - grubość 4 cm, z betonu asfaltowego 0-18, 0-20.

Skropienie tłuczniowej podbudowy drogi - emulsją asfaltową 1,5 kg/m² z posypaniem frezowiną.

Projektowana podbudowa tłuczniowa - warstwa górna - podbudowa z tłucznia kamiennego łamanego gatunku min II; tłuczeń 31,5/63 mm. Grubość podbudowy 15 cm, wg. PN-84/S-96023. Kruszywo o wskaźniku zagęszczenia wg. Proctora $I_s \geq 0,95$, optymalnie $I_s = 1,00$.

Projektowana podbudowa tłuczniowa - warstwa dolna - podbudowa z tłucznia kamiennego łamanego gatunku min II; tłuczeń 31,5/63 mm. Grubość podbudowy 15 cm, wg. PN-84/S-96023. Kruszywo o wskaźniku zagęszczenia wg. Proctora $I_s \geq 0,95$, optymalnie $I_s = 1,00$.

Podłoże ulepszone - projektowana warstwa odsączająca z piasku lub pospółki max 0/31,5.

Grubość warstwy 10 cm, wg. PN-84/S-96023, BN-66/6774-01. Warstwa spełniająca wymagania określone w normie PN-S-06102:1997 jak dla podbudowy zasadniczej. Kruszywo o wskaźniku zagęszczenia wg. Proctora $I_s \geq 0,95$, optymalnie $I_s \geq 0,97$

Korytowany, profilowany i zagęszczony grunt rodzimy, o wskaźniku zagęszczenia $> 0,96$.

Inwestor:		GMINA ŁĄDEK ZDRÓJ	
ul. Rynek Nr 31		57-540 Łądek Zdrój	
Jednostka projektowa:			
BUDDO - PROJEKT		Uslugi Administracyjno Budowlane	
ul. Zajęcza Nr 3		57-300 Klodzko	
Projektant:	mgr inż. Aleksander Ruczkowski	Stadium	03.2012
Projektant:	mgr inż. Robert Wasik	Branża	PB-W
Zadanie:	Przebudowa drogi gminnej Nr 6 w Stójkowie o długości 334 m, nr geod. 6, Gmna Łądek Zdrój - 0+000 - 0+334 km	drogi	Skala
Tytuł	PRZEKRÓJ KONSTRUKCYJNY ZJAZDÓW Z DROGI	Nr oprac.	1 : 30
		Nr umow. JF.7234.4.2012.407	Nr-rys.
			9