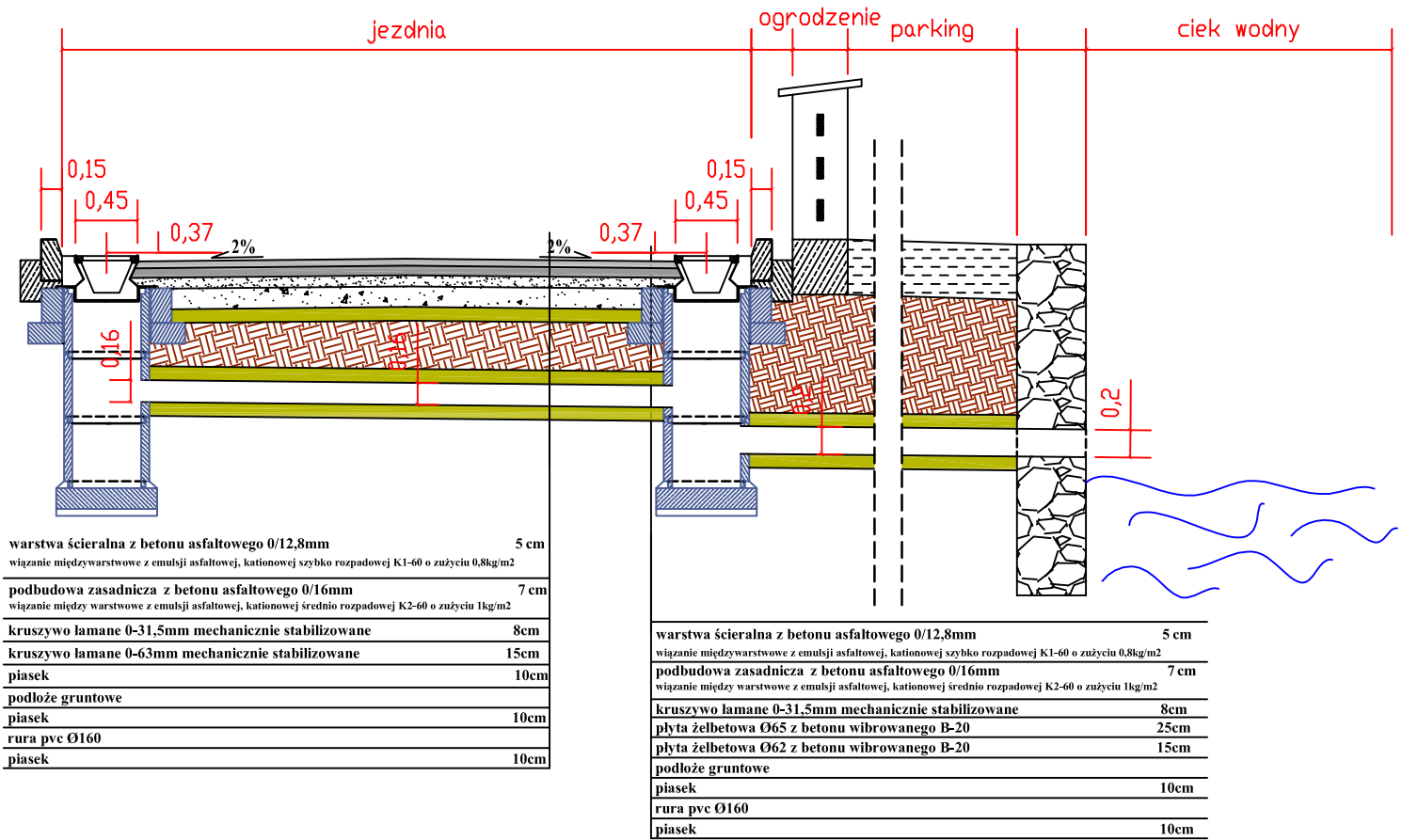
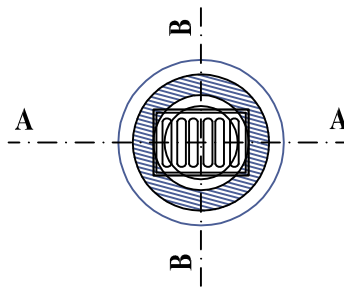


# PRZEKROJE POPRZECZNE

## KONSTRUKCJA NAWIERZCHNI JEZDNI I PROJEKTOWANYCH WPUSTÓW



wpust uliczny 65x45



Obiekt	Remont drogi gminnej nr 119811D - ul. Moniuszki w miejscowości Łądek - Zdrój	SKALA 1:50
Studium	Projekt przebudowy	DATA 06.2011r.
Tytuł	Przekroje konstrukcyjne C-C projektowanych wpustów ulicznych	Nr rysunku
Inwestor	Urząd Miasta i Gminy Łądek Zdrój Rynek 31, 57-540 Łądek Zdrój	3
wykonał:	mgr inż. Łukasz Dobosz	