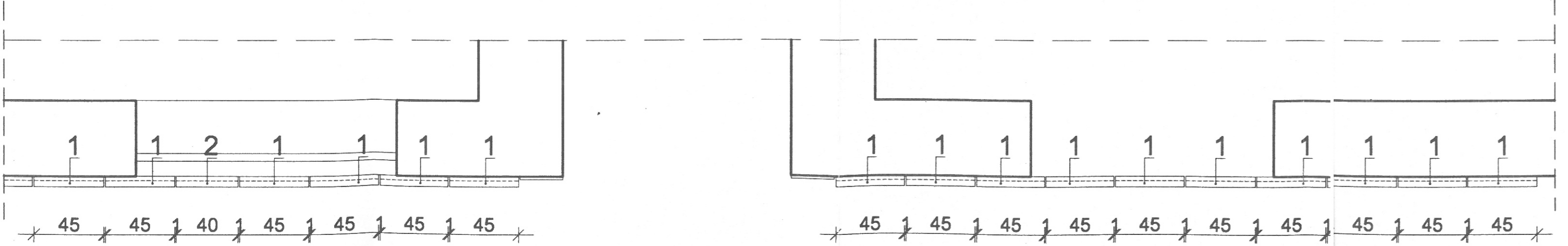
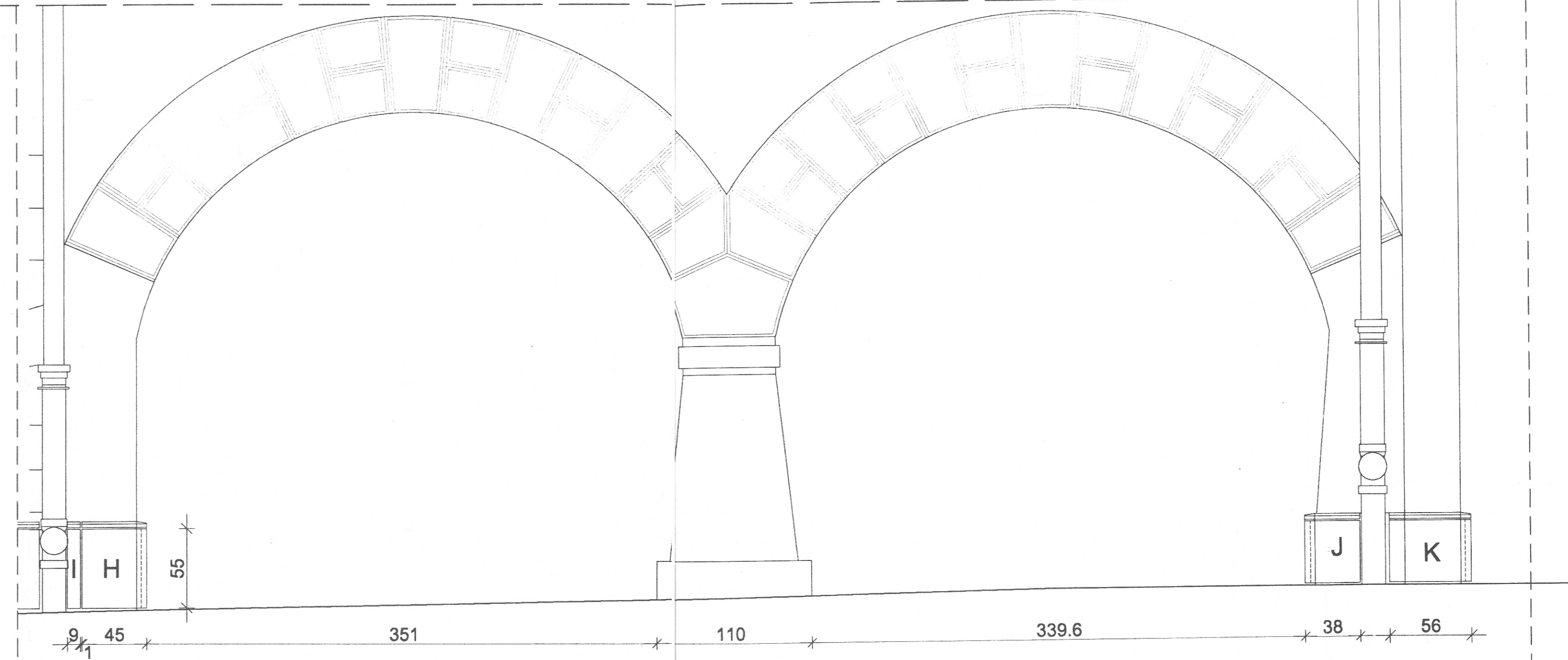


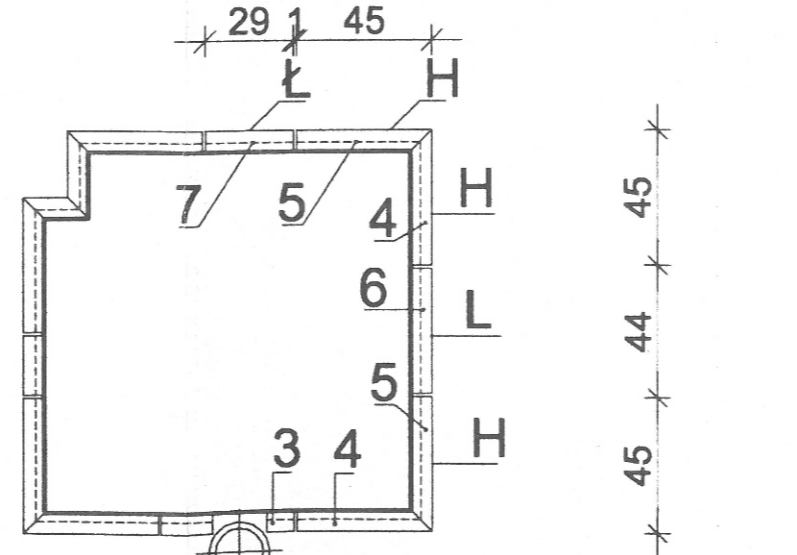
WIDOK SKALA 1:25



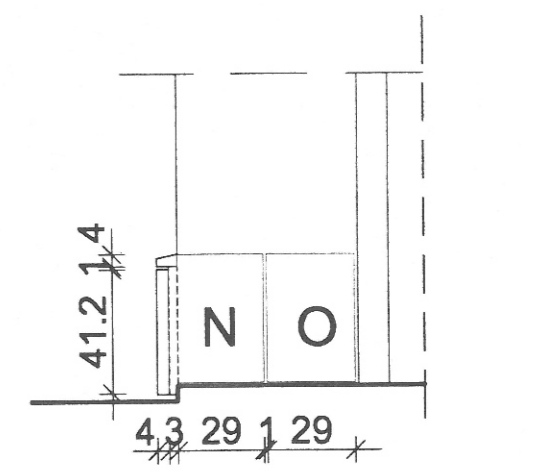
RZUT SKALA 1:25



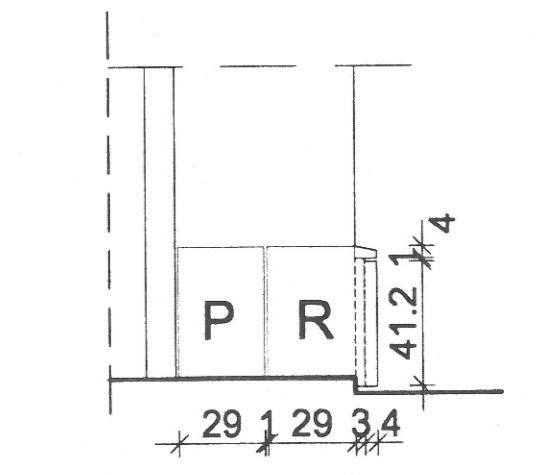
WIDOK SKALA 1:25



RZUT SKALA 1:25



PRZEKRÓJ A-A 1:25



PRZEKRÓJ B-B 1:25

UWAGA:

1. ZAPROJEKTOWANO OKŁADZINY Z PŁYT Z PIASKOWCA W KOLORZE KREMOWYM.
2. PRZED PRZYCIĘCIEM PŁYT SPRAWDZIĆ WYMIARY NA BUDOWIE, UWZGLĘDNIĄJĄC SPADKI TERENU WZDŁUŻ ELEWACJI.
3. ZAMOCOWANIE PŁYT KAMIENNYCH DO ELEWACJI WG SYSTEMU HALFEN-DEHA

PROJEKTANT:	mgr inż. arch. BOŻENA WALCZEK NR LPR 232/02/W	03.2007
OPRACOWAŁ:	mgr inż. arch. ADAM ŚLUSARCZYK	03.2007
ARCHI-DEM UL. KOSZYKARSKA 60 tel./fax. (071) 353-62-51		54-134 WROCLAW ads2002@wp.pl
Inwestor: Urząd Miasta i Gminy Łądek Zdrój 87-540 Bystrak 31		
Miejscowość:	Łądek Zdrój	Obiekt: Kamienica mieszkalno - usługowa
FAZA: PROJEKT WYKONAWCZY	Trzeci: Okładzina cokołu - widok i przekroje	Nr. rys. 3/A Skala: 1:25
PROJEKT CHRONIONY USTAWĄ O PRAWACH AUTORSKICH, WSZELKIE PRAWA ZASTRZEŻONE. WYKORZYSTYWANIE TEGO PROJEKTU PRZEZ INNE JEDNOSTKI WYMAGA ZGODY AUTORA		