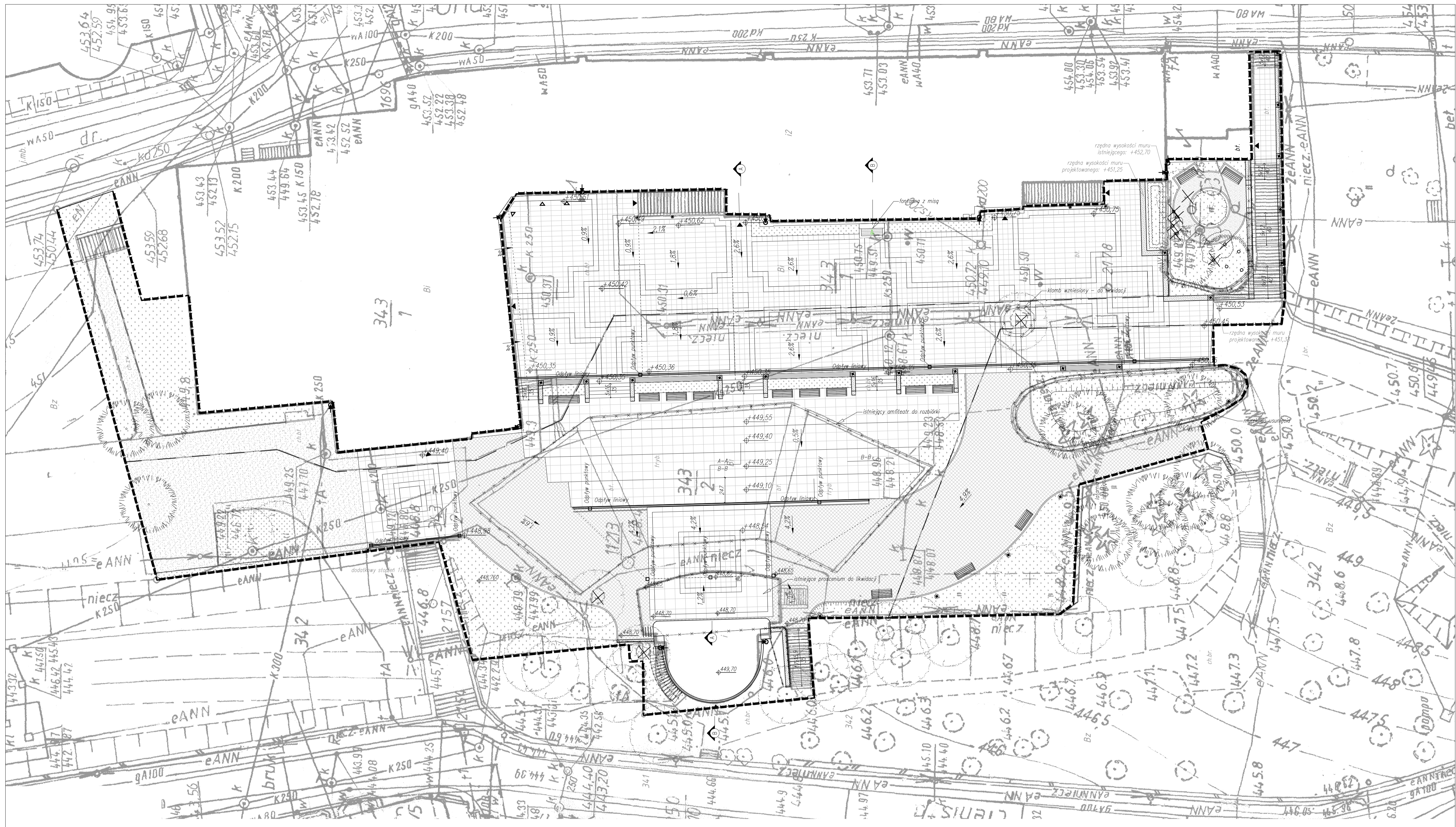


UWAGI:
 1) WSZYSTKIE WYMIARY I RZĘDNE NALEŻY SPRAWDZIĆ NA BUDOWIE
 2) MOŻLIWE SĄ DODATKOWE ROBOTY PO DOKONANIU ODKRYWEK
 3) WSZYSTKIE ZASTOSOWANE MATERIAŁY, ROZWIĄZANIA TECHNICZNE I URZĄDZENIA MUSZĄ SPEŁNIAĆ NORMY P.POŻ. I BHP I POSIADAĆ ODPowiednie ATESTY I APROBATY TECHNICZNE.
 4) CZĘŚĆ ARCHITEKTONICZNO-BUDOWLANA PROJEKTU ROZPATRYWAĆ ŁĄCZNIE Z POZOSTAŁYMI CZĘŚCIAMI BRANŻOWYMI.

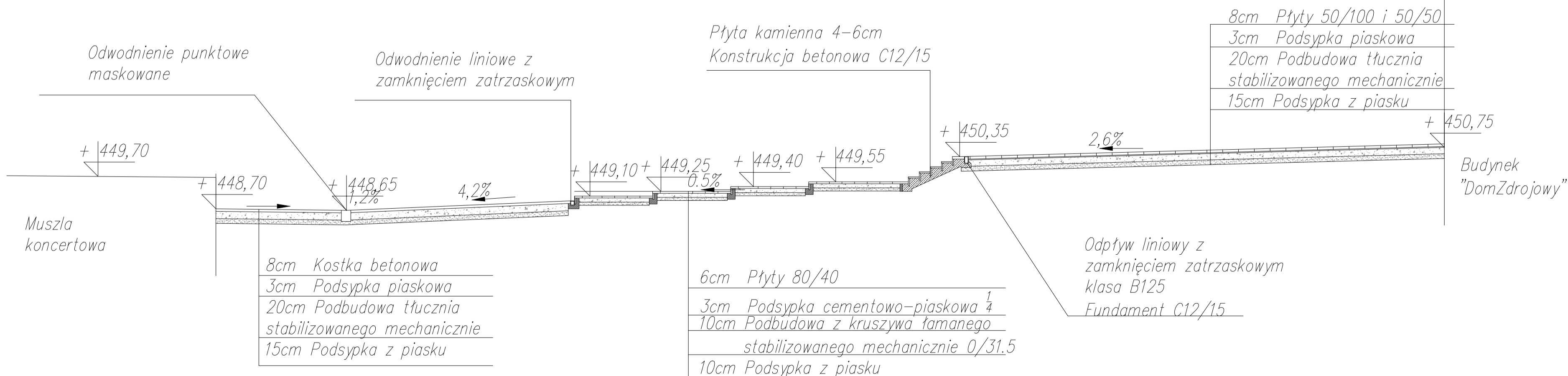
Zastrzeżenie wszelkie prawa wynikające z Ustawy o prawie autorskim. Rysunek niniejszy nie może być w całości lub w części przerysowywany, uzupełniany lub oddany do druku bez pisemnej zgody pracowni projektowej REGIOPROJEKT

- LEGENDA**
- Granica działki
 - Granica obszaru objętego opracowaniem
 - Granica budynku
 - ▲ Wejście do budynku
 - Obiekty do wyburzenia
 - Projektowane mury oporowe
 - Projektowane utwardzenie z płyt
 - Linie rozgraniczające płyty chodnikowe
 - Projektowane ścieżki - nawierzchnia żwirowa
 - Projektowane trawniki
 - Projektowany odpływ liniowy
 - Projektowany odpływ punktowy
 - Instalacja kanalizacji deszczowej
 - Instalacja kanalizacji sanitarnej
 - Projektowana balustrada
 - Projektowane ławki
 - Projektowane drzewa liściaste
 - Istniejące drzewa liściaste
 - Istniejące drzewa iglaste
 - Drzewa do usunięcia
 - ✂ nowa lokalizacja słupa przeznaczanego do przestawienia
 - ✂ w istniejącej oprowie wymienić statcznik na statcznik elektroniczny z funkcją sterowania w systemie DALI
 - ✂ istniejący słupek oświetleniowy
 - ✂ istniejący słupek oświetleniowy przeznaczony do demontażu
 - ✂ linia kablowa przeznaczona do demontażu
 - projektowana wewnętrzna linia kablowa 20 kV l=90m
 - projektowana wewnętrzna linia kablowa l=130m
 - projektowana linia kablowa oświetlenia zewnętrznego l=280m
 - == rura ochronna
 - ▲ słupek oświetleniowy LED asymetryczny sterowany w systemie DALI 20W, 2900 lm, IP 66 h=1,2m
 - projektowany słupek z oprawami oświetleniowymi LED sterowanymi w systemie DALI 234W, 19608 lm, IP 65 h=4m
 - TOZ rozdzielnica zasilająca muszle.
 - szczelny przepust kablowy
 - ~ wypust zasilający

| | | | |
|--|---|---|--------------|
| Inwestor | | Jednostka projektowa | |
| Gmina Łądek - Zdrój Rynek 31, 57-540 Łądek-Zdrój | | regioprojekt <small>biuro pracowni architektury regionalnej</small> Zbigniew Tyczyński Nowa Bystrzyca 15, 57-500 Bystrzyca Kł. tel. 665022202, z.tyczynski@regioprojekt.pl | |
| Temat | | | |
| ZAGOSPODAROWANIE OTOCZENIA ZABYTKOWEGO DOMU ZDROJOWEGO NA CELE ZWIĄZANE Z FUNKCJAMI KULTURALNO-SPOŁECZNYMI WRAZ Z REMONTEM ZABYTKOWEJ MUSZLI KONCERTOWEJ. | | | |
| Architektura | | | |
| Projektant | dr inż. arch. Wojciech Januszewski | | |
| Opracował | mgr inż. arch. krajobr. Zbigniew Tyczyński | | |
| Sprawdzający | mgr inż. arch. Piotr Świętek | | |
| Instalacje sanitarne | | | |
| Projektant | mgr inż. Paweł Bilka | | |
| Sprawdzający | mgr inż. Anna Bilka | | |
| Instalacje elektryczne | | | |
| Projektant | mgr inż. Norbert Mołoda | | |
| Sprawdzający | inż. Czesław Żbik | | |
| Rysunek | PROJEKT ZAGOSPODAROWANIA TERENU | | |
| Data | marzec 2017 | Skala | 1:500 |
| Przeznaczenie | | | |
| PROJEKT BUDOWLANY | | | |
| Branża | Numer rysunku | | Numer strony |
| ARCHITEKTURA | A01 | | |



PRZEKRÓJ A-A
SKALA 1:100



LEGENDA

- Granica działki
- - - Granica obszaru objętego opracowaniem
- Granica budynku
- ▲ Wejście do budynku
- Obiekty do wyburzenia
- ▬ Projektowane mury oporowe
- ▭ Projektowane utwardzenie z płyty chodnikowej
- Linie rozgraniczające płyty chodnikowe
- Projektowane ścieżki – nawierzchnia żwirowa
- Projektowane trawniki
- Projektowany odpływ liniowy
- Projektowany odpływ punktowy
- ▬ Projektowane ławki
- Projektowane latarnie
- Projektowana balustrada
- Lokalizacja wpuśców do kanalizacji deszczowej
- Projektowane drzewa liściaste
- Istniejące drzewa liściaste
- Istniejące drzewa iglaste
- Drzewa do usunięcia
- Krzewy do usunięcia

UWAGI:
 1) WSZYSTKIE WYMAGANIA I RZĘDNE NALEŻY SPRAWDZIĆ NA BUDOWIE
 2) MOŻLIWE SĄ ODCIĄTKOWE ROBÓTY PO DOKONANIU ODCIĘTYCH
 3) WSZYSTKIE ZASTOSOWANE MATERIAŁY I ROZWIĄZANIA TECHNICZNE I URZĄDZENIA MUSZĄ SPŁYNIAĆ NORMY PN-EN I BNP
 4) POSIADAĆ ODPowiednie ATETY I APROBATY TECHNICZNE
 5) CZĘŚĆ ARCHYTEKTONICZNO-BUDOWLANĄ PROJEKTU ROZPATRYWAĆ ŁĄCZNIE Z POZOSTALymi CZĘŚCIAMI BRANŻOWymi.

| | | | |
|--|--|---|--|
| Inwestor | | Jednostka projektowa | |
| Gmina Łędek - Zdrój Rynek 31, 57-540 Łędek-Zdrój | | regioprojekt Zbigniew Tyczyński Nowe Sztetanie 16, 57-500 Bystrzycza Kł. tel. 690202200, z.tyczyński@regioprojekt.pl | |
| Temat | | | |
| ZAGOSPODAROWANIE OTOCZENIA ZABYTKOWEGO DOMU ZDROJOWEGO NA CELE ZWIĄZANE Z FUNKCJAMI KULTURALNO-SPOŁECZNYMI WRAZ Z REMONTEM ZABYTKOWEJ MUSZLI KONCERTOWEJ | | | |
| Architektura | | Projektant | |
| mgr inż. arch. Wojciech Januszewski | | 10509002012 | |
| mgr inż. arch. krajowy Zbigniew Tyczyński | | Opracował | |
| mgr inż. arch. Piotr Świętek | | 30095L00K | |
| Rynek | | PROJEKT ZAGOSP. TERENU - ARCHITEKTURA | |
| Data | | marzec 2017 Skala 1:200 | |
| Przeznaczenie | | PROJEKT BUDOWLANy | |
| Broszka | | Numer rysunku Numer strony | |
| ARCHITEKTURA | | A02 | |

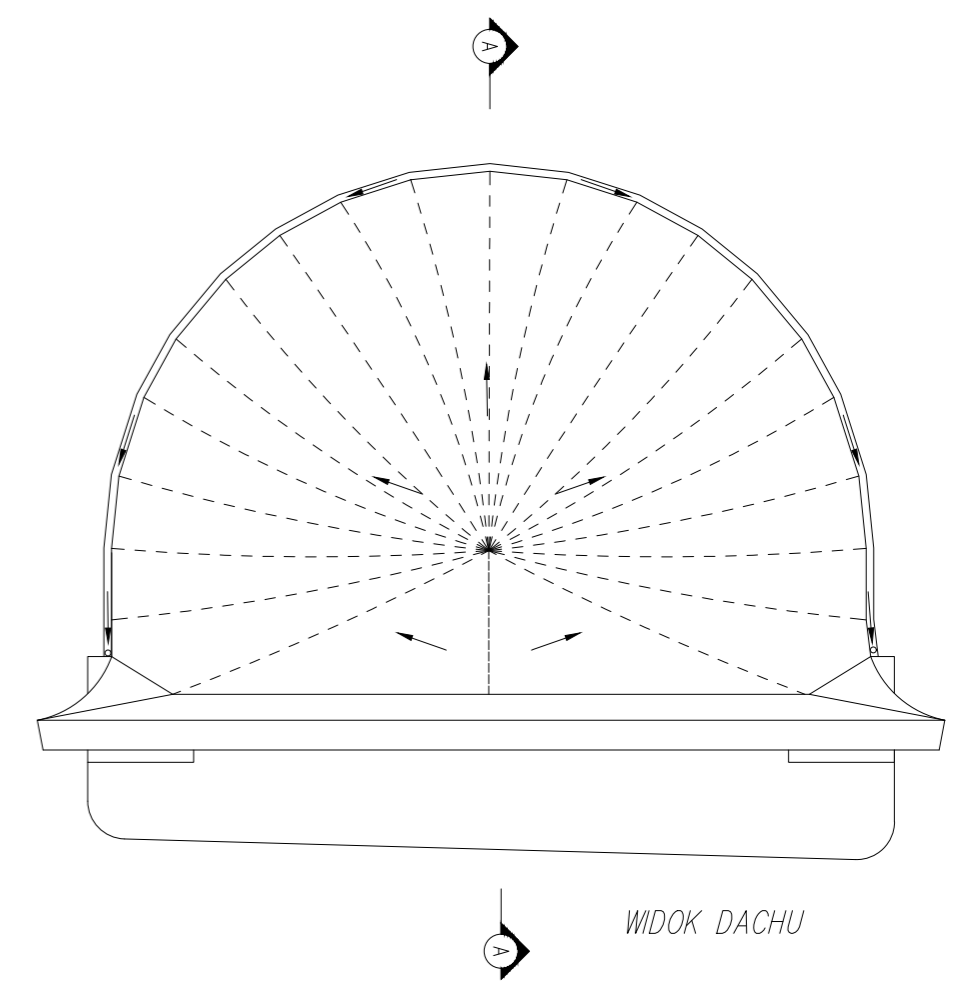
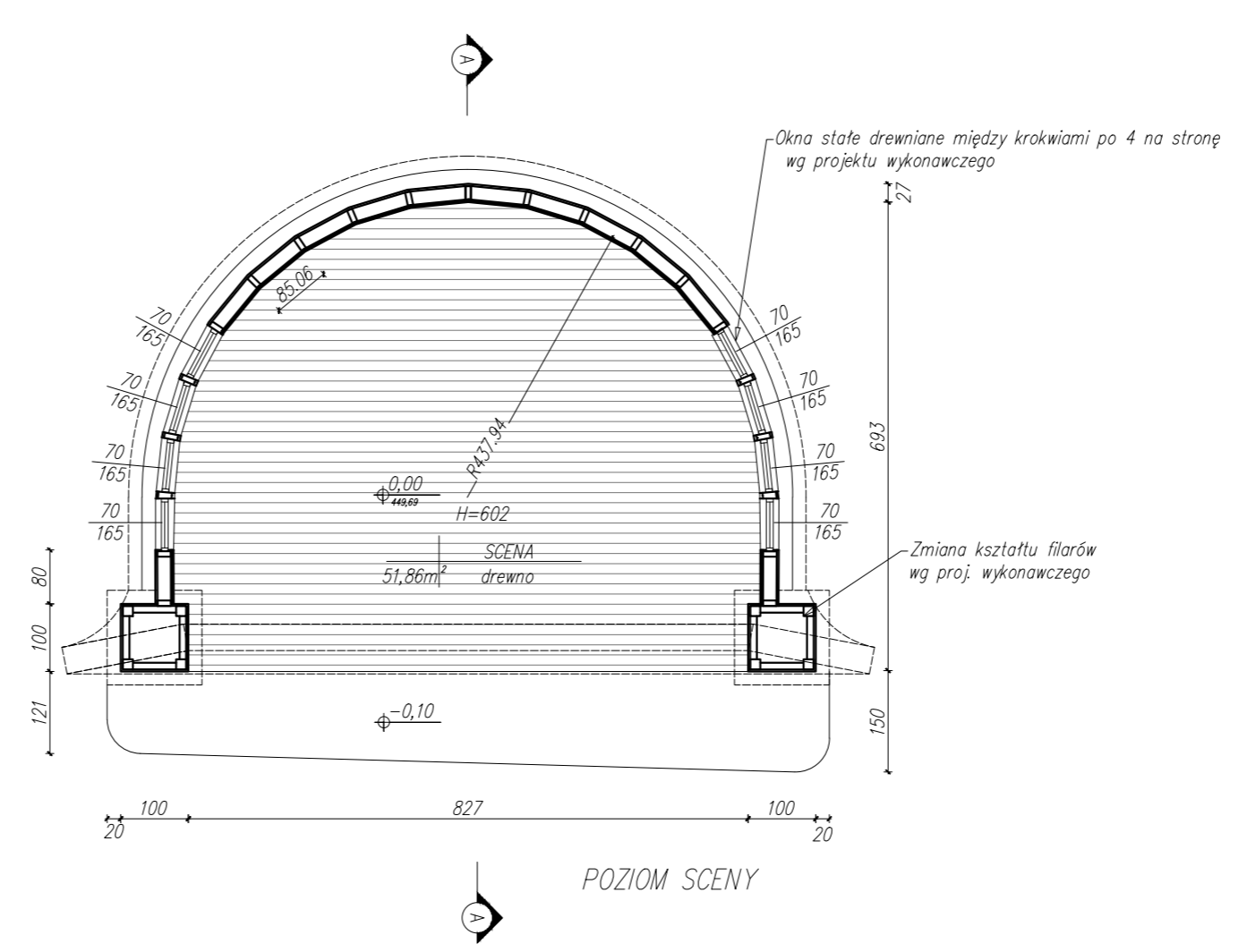
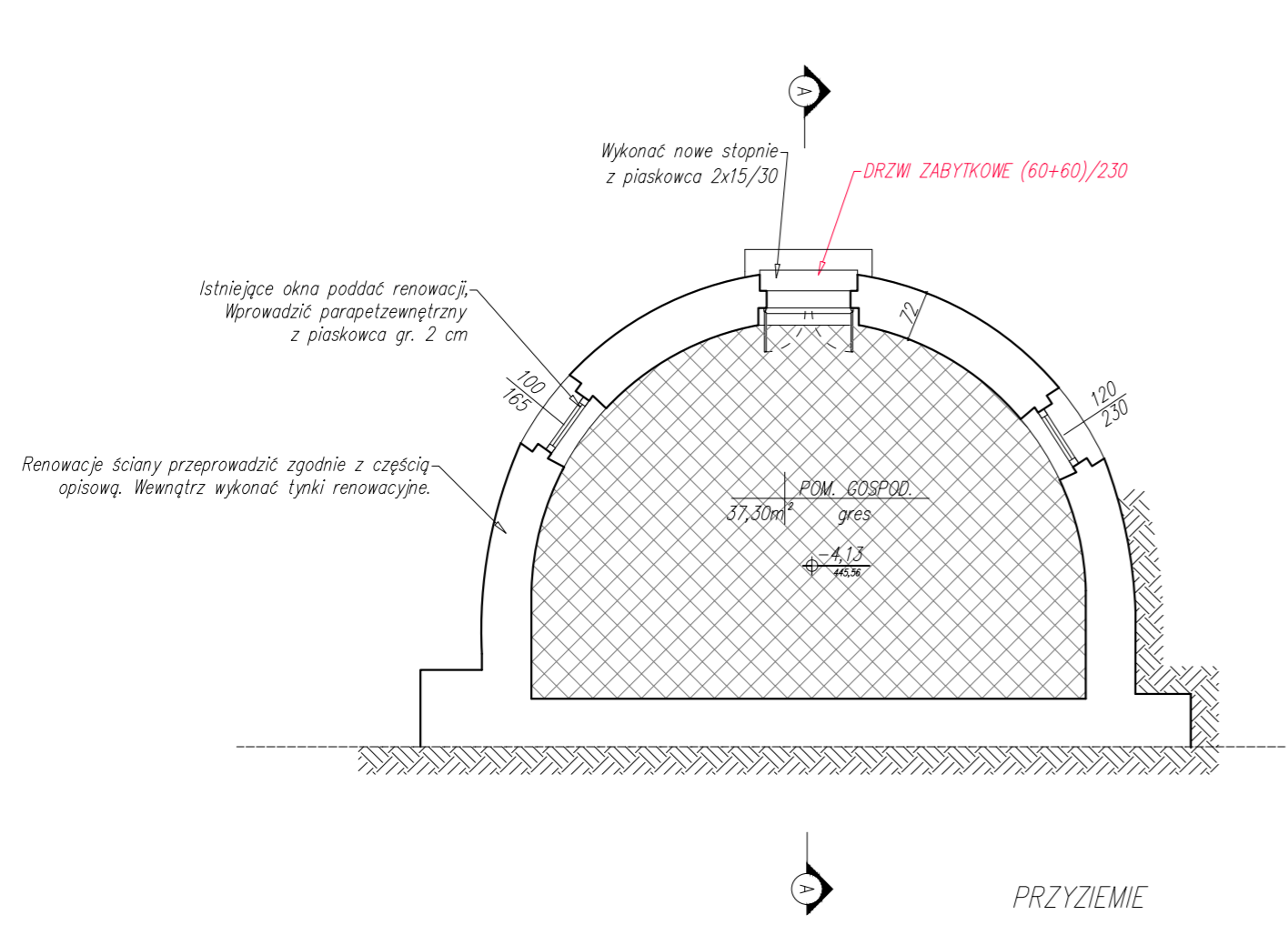
Załącznik do projektu: plan sytuacyjny i plany w przekroju.
 Rozkład materiału na rysunku 1-10 w całości lub w części projektowej, uwzględniając załącznik do projektu, nie gwarantujemy jakości projektu.
 REGIOPROJEKT



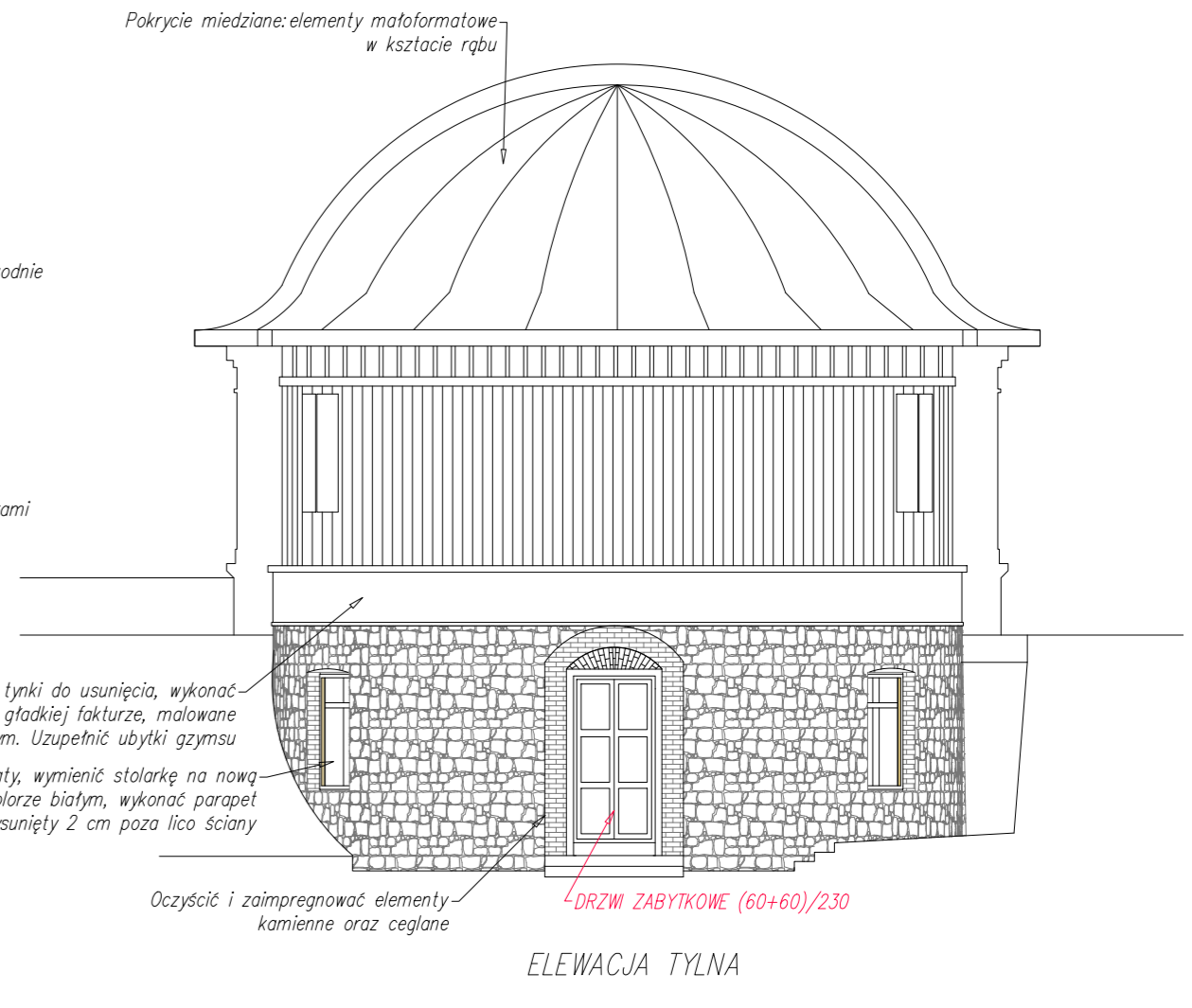
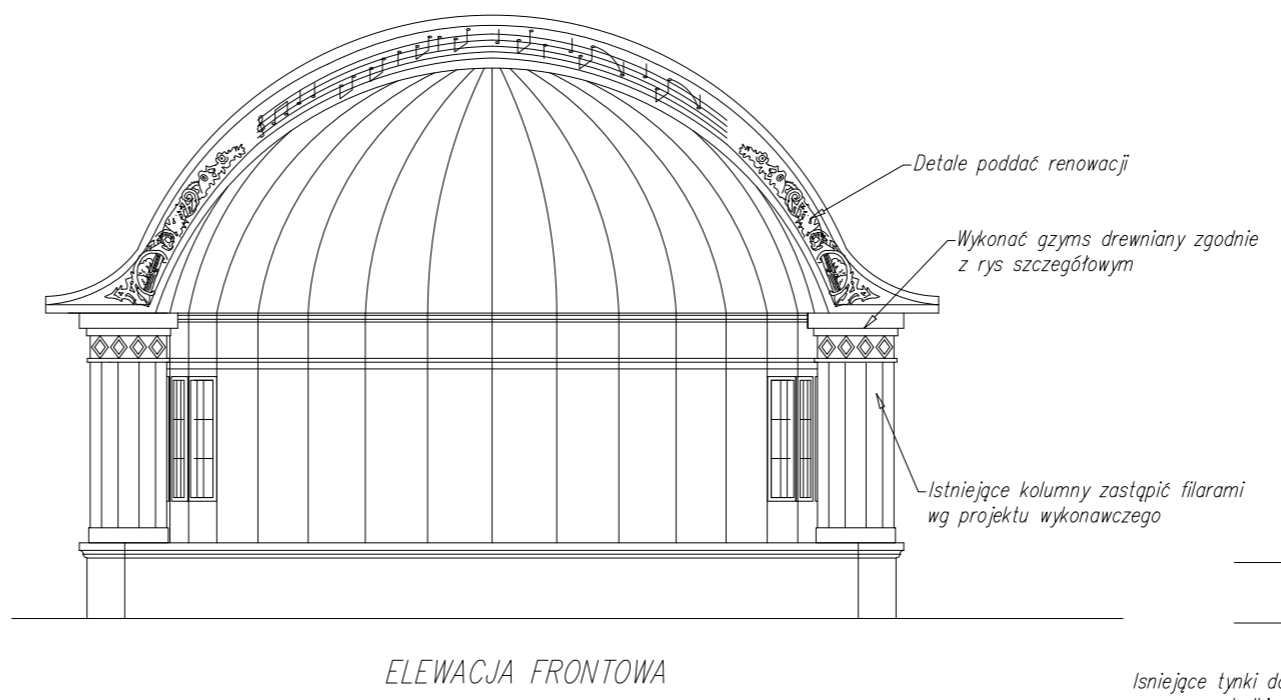
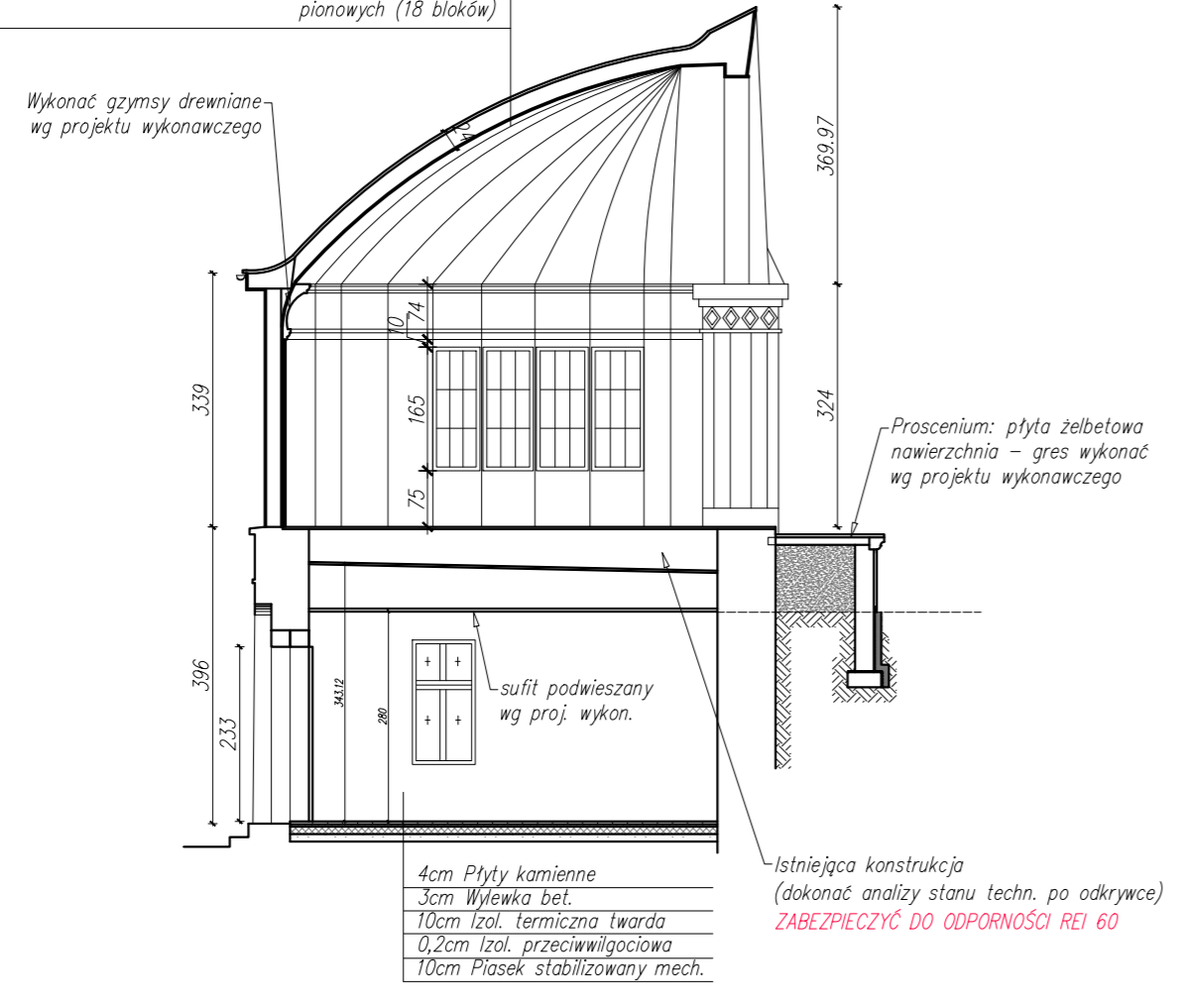
- UWAGI:
- 1) WSZYSTKIE WYMIARY I RZĘDNE NALEŻY SPRAWDZIĆ NA BUDOWIE
 - 2) MOŻLIWE SĄ DODATKOWE ROBOTY PO DOKONANIU ODKRYWEK
 - 3) WSZYSTKIE ZASTOSOWANE MATERIAŁY, ROZWIĄZANIA TECHNICZNE I URZĄDZENIA MUSZĄ SPEŁNIAĆ NORMY P.POŻ. I BHP I POSIADAĆ ODPOWIEDNIE ATESTY I APROBATY TECHNICZNE.
 - 4) CZĘŚĆ ARCHITEKTONICZNO-BUDOWLANĄ PROJEKTU ROZPATRYWAĆ ŁĄCZNIE Z POZOSTAŁYMI CZĘŚCIAMI BRANŻOWYMI.

Zastrzeżenie wszelkie prawa wynikające z Ustawy o prawie autorskim. Rysunek niniejszy nie może być w całości lub w części przerysowywany, uzupełniany lub odstępiony komukolwiek, bez pisemnej zgody pracowni projektowej REGIOPROJEKT

| | | | |
|---|-------------------------|---|-------|
| Investor Gmina Łądek - Zdrój Rynek 31, 57-540 Łądek-Zdrój | | Jednostka projektowa regioprojekt biuro pracowni architekturnej regionalnej Zbigniew Tyczyński Nowa Bystrzyca 15, 57-500 Bystrzyca Kł. tel. 665022202, z.tyczynski@regioprojekt.pl | |
| Temat ZAGOSPODAROWANIE OTOCZENIA ZABYTKOWEGO DOMU ZDROJOWEGO NA CELE ZWIĄZANE Z FUNKCJAMI KULTURALNO-SPOŁECZNYMI WRAZ Z REMONTEM ZABYTKOWEJ MUSZLI KONCERTOWEJ. | | | |
| Architektura | | | |
| Projektant dr inż. arch. Wojciech Januszewski | 10/DSOKK/2012 | | |
| Opracował mgr inż. arch. krajoobr. Zbigniew Tyczyński | | | |
| Sprawdzający mgr inż. arch. Piotr Świętek | 30/09/SLOKK | | |
| Rysunek | PRZEKRÓJ TERENU (B - B) | | |
| Data | marzec 2017 | Skala | 1:200 |
| Przeznaczenie PROJEKT BUDOWLANY | | | |
| Branża | Numer rysunku | Numer strony | |
| ARCHITEKTURA | A03 | | |



Maloformatowe elementy miedziane układane w rąb na pełnym deskowaniu
 Istniejąca konstrukcja drewniana zabezpieczona do NRO
 Płyty laminowane lub formiowe typu HPL przeznaczone na zewnątrz w kolorze naturalnego drewna, układane w pasach pionowych (18 bloków)



UWAGI:
 1) WSZYSTKIE WYMIARY I RZĘDNE NALEŻY SPRAWDZIĆ NA BUDOWIE
 2) MOŻLIWE SĄ DODATKOWE ROBOTY PO DOKONANIU ODKRYWEK
 3) WSZYSTKIE ZASTOSOWANE MATERIAŁY, ROZWIĄZANIA TECHNICZNE I URZĄDZENIA MUSZĄ SPEŁNIAĆ NORMY P.PO.Z. I BHP I POSIADAĆ ODPowiednie ATESTY I APROBATY TECHNICZNE.
 4) CZĘŚĆ ARCHITEKTONICZNO-BUDOWLANA PROJEKTU ROZPATRYWAĆ ŁĄCZNIE Z POZOSTALYMI CZĘŚCIAMI BRANŻOWYMI.
 WSZYSTKIE ELEMENTY DREWNIANE MUSZĄ W TYM PODEŚĆ, KONSTRUKCJA DACHU I ŚCIAN WYKONANE Z ELEMENTÓW NIEROZPRZESTRZENIAJĄCYCH OGNIA (NRO)

| | | | |
|---|--|---|--------------|
| Inwestor Gmina Łądek - Zdrój Rynek 31, 57-540 Łądek-Zdrój | | Jednostka projektowa regioprojekt Zbigniew Tyczyński Nowa Bystrzyca 15, 57-500 Bystrzyca Kł. tel. 695022202, z.tyczyński@regioprojekt.pl | |
| Temat ZAGOSPODAROWANIE OTOCZENIA ZABYTKOWEGO DOMU ZDROJOWEGO NA CELE ZWIĄZANE Z FUNKCJAMI KULTURALNO-SPOŁECZNYMI WRAZ Z REMONTEM ZABYTKOWEJ MUSZLI KONCERTOWEJ. | | | |
| Architektura Projektant dr inż. arch. Wojciech Januszewski | | 10/DSOKK/2012 | |
| Opracował mgr inż. arch. krajobr. Zbigniew Tyczyński | | | |
| Sprawdzający mgr inż. arch. Piotr Świętek | | 3009/SLOKK | |
| Rysunek MUSZLA KONCERTOWA | | | |
| Data marzec 2017 | | Skala 1:100 | |
| Przeznaczenie PROJEKT BUDOWLANY | | | |
| Branża ARCHITEKTURA | | Numer rysunku A04 | Numer strony |

Zastrzegam wszelkie prawa wynikające z ustawy o prawie autorskim. Rysunek niniejszy nie może być w całości lub w części glosowany, kopiowany, udostępniany lub oddany do druku bez pisemnej zgody pracowni projektowej REGIOPROJEKT