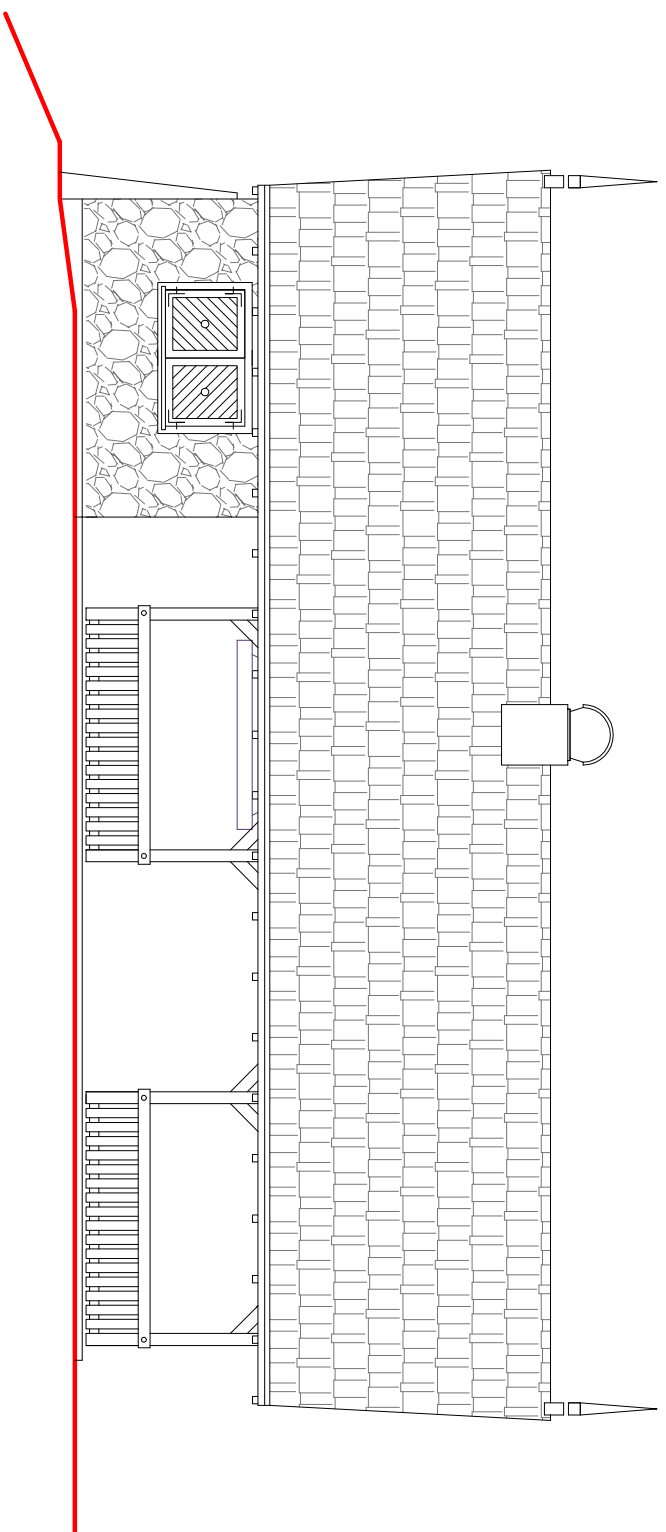


ELEWACJA PÓŁNOCNA - OD ULICY



ELEWACJA POŁUDNIOWA - OD PLACU

PROJEKT CHRONIONY USTAWĄ O PRAWIE AUTORSKIM	DATA I PODPIS
<b>ARCHITECTURA</b> mgr inż. arch. Jerzy Kiełar nr ewid. upr. 145/85	02.2010

**K i e l a r**  
 ARCHYTEKTONICZNA PRACOWNIA PROJEKTOWA - JERZY KIELAR  
 57 - 300 KROZKO, UL. WALISZEWICZ 60/1/4  
 TEL. 074/867-65-34 0 603-116-168  
 WWW.KIELAR.EU j.kie@poczta.onet.pl

**PROJEKT BUDOWLANY**

**ZAGOSPODAROWANIE TERENU PUBLICZNEGO**  
 ADRES: Kąty Bystrzyckie, gm. Łądek-Zdr.  
 (działki nr 95/1, 95/2, 96/1, 96/2 AM-1, ob. Kąty B.)

INWESTOR: Gmina Łądek-Zdr.,  
 Rynek 31, 57-540 LADEK-ZDR.

**WIATA - ELEWACJA PÓŁNOCNA - OD ULICY**  
**ELEWACJA POŁUDNIOWA - OD PLACU**

1 : 100