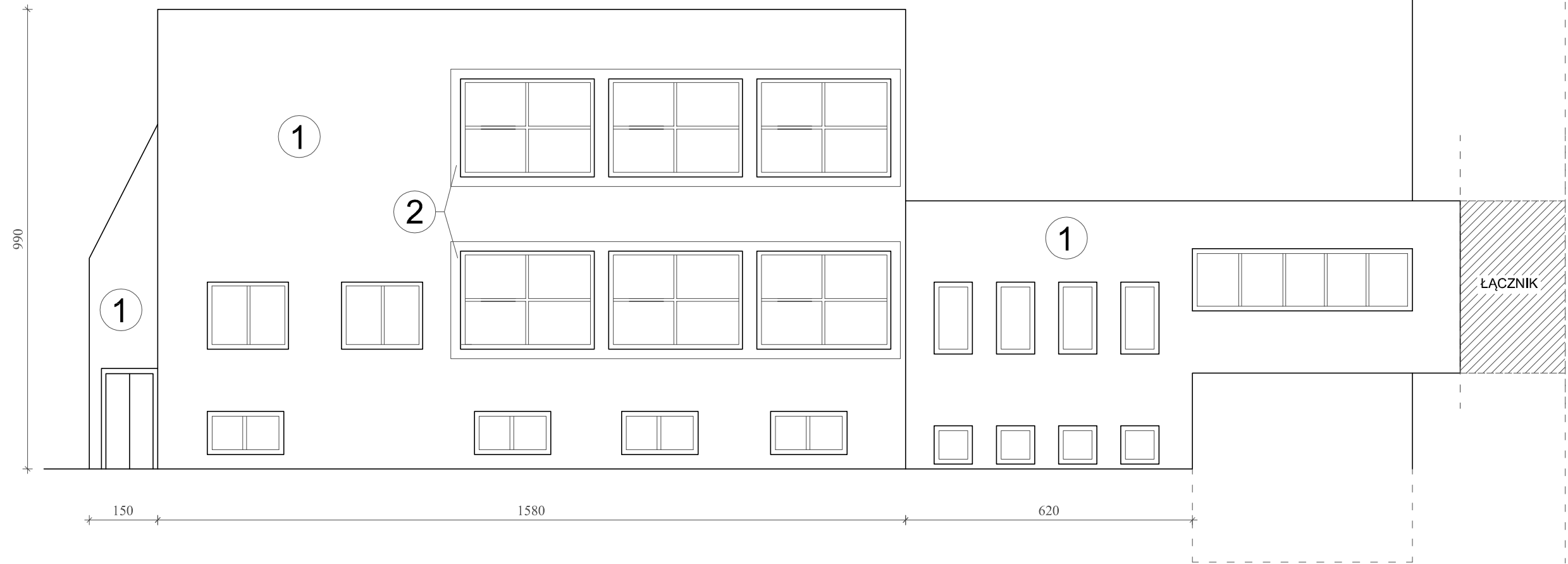


Budynek przy sali gimnastycznej

Budynek główny



Inwestor:				
GMINA ŁĄDEK ZDRÓJ ul. Rynek Nr 31 57-340 Łądek Zdrój				
Jednostka projektowa:				
BUDO - PROJEKT mgr inż. Robert Wąsik ul. Dąbrówki 8/V/9 57-300 Kłodzko				
Projektant	mgr inż. Iwona Kowalska		Stadium PB-W	Data 09.2008
Zadanie:	Termomodernizacja budynku Szkoły Podstawowej w Łądku Zdroj, ul. Kościelna Nr 31		Branża B	Nr rys./Arkusz
Obiekt:	KOLORYSTYKA ELEWACJI - SALA - ELEWACJA BOCZNA		Skala 1:100	5