

W lewym górnym rogu dokumentu
pieczęć podłużna Burmistrz Łądko-Zdroju.

OGŁOSZENIE NR IF.6840.61.2014
BURMISTRZA ŁĄDKA-ZDROJU
z 23 lipca 2014 r.
o szóstym przetargu ustnym nieograniczonym
na sprzedaż lokalu mieszkalnego przy ul. Słodowej 3

Burmistrz Łądko-Zdroju działając na podstawie Rozporządzenia Rady Ministrów z dnia 14 września 2004 roku w sprawie sposobu i trybu przeprowadzenia przetargów oraz rokowań na zbycie nieruchomości (Dz. U. nr 207, poz. 2108 ze zm.), ogłasza szósty ustny przetarg nieograniczony na sprzedaż niżej opisanej nieruchomości.

Opis lokalu - Przedmiotem sprzedaży jest samodzielny lokal mieszkalny **nr 1**, położony na parterze budynku w **Łądko-Zdroju** przy ul. **Słodowej 3** w Łądko-Zdroju, składający się z: 2 pokoi, kuchni, łazienki, WC, korytarza i przedpokoju o łącznej powierzchni użytkowej **46,07 m²**, brak pomieszczeń przynależnych. Udział we wspólnych częściach budynku i gruntu wynosi 150/1000. Dla przedmiotowego lokalu nie zostało wydane świadectwo charakterystyki energetycznej, w myśl ustawy z dnia 7 lipca 1994r.- Prawo budowlane (Dz. U. z 2013 r., poz.1409 ze zm.).

Opis budynku - Lokal znajduje się w budynku wielorodzinnym, w zabudowie zwartej, w bezpośrednim centrum miasta, wybudowany około 1900 r. Powierzchnia użytkowa budynku – 307,72 m². Budynek posadowiony jest na nieruchomości oznaczonej jako działka nr 163 AM-5, obręb Stare Miasto o powierzchni 0,0165 ha, dla której prowadzona jest księga wieczysta SW1K/00037986/2. Budynek wyposażony jest w instalacje: energii elektrycznej, wodno-kanalizacyjną, gaz, ogrzewanie indywidualne. Obiekt znajduje się w ewidencji zabytków województwa dolnośląskiego. Wszelkie prace remontowe należy przeprowadzać zgodnie z obowiązującymi przepisami prawa budowlanego.

Przeznaczenie w miejscowym planie zagospodarowania przestrzennego. Teren, na którym znajduje się budynek, w miejscowym planie zagospodarowania przestrzennego, zatwierdzonym uchwałą nr XXXVI/247/13 Rady Miejskiej Łądko-Zdroju z dnia 30 kwietnia 2013 roku w sprawie uchwalenia miejscowego planu zagospodarowania przestrzennego Łądko-Zdroju „Nowy Zdrój obszar A – Stare Miasto” oznaczony jest symbolem 7 MWU – tereny zabudowy mieszkaniowej wielorodzinnej, tereny zabudowy mieszkaniowej wielorodzinnej z usługami. Pełny tekst miejscowego planu zagospodarowania przestrzennego znajduje się w Biuletynie Informacji Publicznej Urzędu Miasta i Gminy Łądek-Zdrój na stronie: <http://www.bip.ug-ladekzdroj.dolnyslask.pl/dokument.php?iddok=181&idmp=51&r=r>

Zarząd nad nieruchomością przy ul. Słodowej 3 jest prowadzony przez współwłaścicieli nieruchomości. Do czasu podjęcia innych uchwał przez Wspólnotę dotychczasowy sposób zarządu odnosić się będzie do nabywcy niniejszego lokalu. Nabywca lokalu i współwłasności budynku ponosi wszystkie koszty i wydatki związane z utrzymaniem, eksploatacją i remontem lokalu, a także części wspólnych budynku i gruntu stosownie do wielkości posiadanych udziałów w częściach wspólnych.

Podatek VAT. Sprzedaż lokalu jest zwolniona od podatku od towarów i usług, na podst. art. 43 ust.1 pkt. 10 ustawy z dnia 11 marca 2004 r. o podatku od towarów i usług (Dz. U. z 2011 Nr 177, poz.1054 ze zm.) w związku z tym, że od zasiedlenia lokalu upłynęło więcej niż dwa lata.

Obciążenia. Nieruchomość jest wolna od obciążeń i zadłużeń, nie jest obciążona ograniczonymi prawami rzeczowymi, ani ograniczeniami w rozporządzaniu. Nie istnieją żadne nie wykonane roszczenia prywatno-prawne osób trzecich. Nieruchomość nie jest przedmiotem umów zobowiązaniowych a nadto nie toczą się żadne postępowania administracyjne lub sądowe, których byłaby przedmiotem.

Koszty umowy Wszelkie koszty związane z zawarciem umowy notarialnej przenoszącej własność i oddającej grunt w użytkowanie wieczyste jak: taksa notarialna wraz z podatkiem VAT, opłaty sądowe i opłaty za wypisy aktu notarialnego obciążają nabywcę.

Procedura sprzedaży. Niniejsze ogłoszenie wywiesza się na tablicy ogłoszeń w siedzibie Urzędu Miasta i Gminy w Łądku-Zdroju przy ul. Rynek 31, od 23 lipca 2014r. r. do 25 sierpnia 2014r. a także będzie ono podane do publicznej wiadomości przez ogłoszenie w prasie lokalnej – Tygodnik Powiatowy Euroregio Glacensis i na stronach internetowych tut. Urzędu w Biuletynie Informacji Publicznej w zakładce Nieruchomości komunalne oraz na stronie www.ladek.pl w zakładce – Oferty inwestycyjne/ nieruchomości na sprzedaż.

Termin poprzedniego przetargu: 14.10.2013r., 24.02.2014 r., 14.04.2014r., 02.06.2014r., 14.07.2014r.

**PRZETARG ODBĘDZIE SIĘ
25 sierpnia 2014 r.**

w Urzędzie Miasta i Gminy w Łądku-Zdroju pokój nr 26, II piętro o godz. 10:00

Cena wywoławcza: 51 000 zł. (pięćdziesiąt jeden tysięcy złotych)

Wadium: 8 500 zł. (osiem tysięcy pięćset złotych)

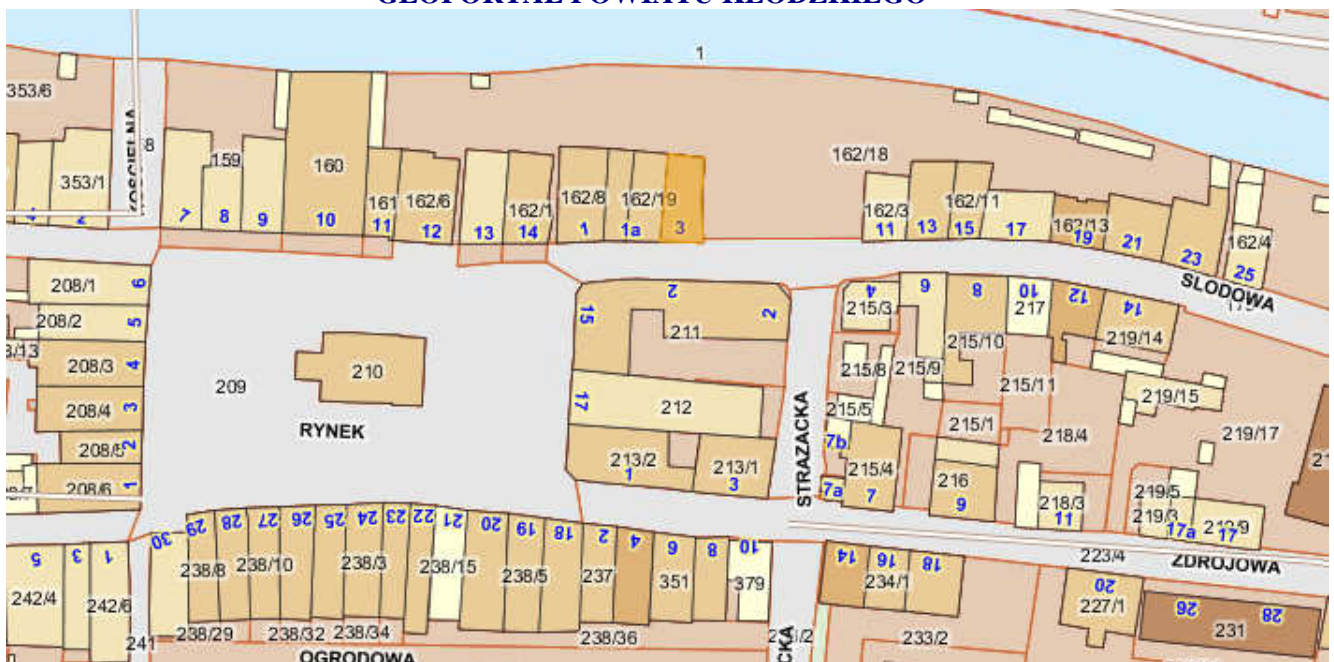
Postąpienie minimalne: o wysokości postąpienia decydują uczestnicy przetargu, z tym że postąpienie nie może wynosić mniej niż 1% ceny wywoławczej z zaokrągleniem w górę do pełnych dziesiątek złotych, tj. **510 zł.** (pięćset dziesięć złotych).

1. Warunkiem przystąpienia do przetargu jest wpłacenie określonego w ogłoszeniu **wadium** w pieniądzu, z takim rozliczeniem, aby należna kwota znalazła się na koncie Urzędu Miasta i Gminy Łądek-Zdrój w GBS w Strzelinie Oddział w Łądku-Zdroju nr konta **39 9588 0004 3900 1111 2000 0060** w nieprzekraczalnym terminie do **21 sierpnia 2014 r.**- włącznie. Na dowodzie wpłaty należy zaznaczyć **"Przetarg – lokal mieszkalny nr 1 przy ul. Słodowej 3"**.
2. Wadium uczestnika, który wygrał przetarg zostanie zaliczone na poczet ceny sprzedaży. Pozostałym uczestnikom wadium zostanie zwrócone niezwłocznie, jednak nie później niż w ciągu 3 dni od dnia odpowiednio: odwołania, zamknięcia, unieważnienia przetargu lub jego zakończenia wynikiem negatywnym. Wadium przepada na rzecz Gminy Łądek-Zdrój, w razie uchylecia się uczestnika przetargu, który wygrał przetarg od zawarcia umowy sprzedaży w terminie podanym w zawiadomieniu.
3. W celu ustalenia listy uczestników przetargu osoby fizyczne zobowiązane są przedstawić komisji przetargowej dokument stwierdzający ich tożsamość i obywatelstwo, osoby fizyczne prowadzące działalność gospodarczą – aktualny wydruk z centralnej ewidencji i informacji o działalności gospodarczej, umowę spółki cywilnej, podmioty, na które przepisy ustaw nakładają obowiązek uzyskania wpisu do Krajowego Rejestru Sądowego – aktualny odpis z Krajowego Rejestru Sądowego; pełnomocnicy – pełnomocnictwo oraz dokument stwierdzający ich tożsamość (w przypadku kserokopii dokumentów wymagane będzie ich urzędowe poświadczenie).
4. Przetarg może się odbyć, chociażby zakwalifikowano do przetargu tylko jednego oferenta spełniającego warunki określone w ogłoszeniu i jeżeli choć jeden uczestnik zaoferuje co najmniej jedno postąpienie powyżej ceny wywoławczej. Po ustaniu zgłaszania postąpień przewodniczący komisji przetargowej wywołuje trzykrotnie ostatnią, najwyższą cenę i zamyka przetarg, a następnie ogłasza imię i nazwisko albo nazwę lub firmę osoby, która przetarg wygrała.
5. Uczestnik przetargu może zaskarżyć czynności związane z jego przeprowadzeniem do Burmistrza Łądku-Zdroju za pośrednictwem w terminie 7 dni od dnia ogłoszenia wyniku przetargu.
6. Ustalenie terminu zawarcia umowy notarialnej nastąpi do 21 dni licząc od daty przetargu.
7. Burmistrz Łądku-Zdroju zastrzega sobie możliwość odwołania przetargu z uzasadnionej przyczyny oraz odstąpienia od zawarcia umowy w razie stwierdzenia, że przetarg został przeprowadzony z naruszeniem prawa.
8. Cena nieruchomości sprzedawanej w drodze przetargu podlega zapłacie nie później niż do dnia zawarcia umowy przenoszącej własność.
9. Dodatkowe informacje dotyczące nieruchomości oraz warunków jej sprzedaży jak również pełną treść ogłoszenia o przetargu można uzyskać, od poniedziałku do piątku każdego tygodnia w godzinach 7.30 – 15.30, w siedzibie Urzędu Miasta i Gminy w Łądku-Zdroju, ul. Rynek 31, p. nr 24, tel. 74/ 811 78 75, 74/ 8117 869, geodezja@ladek.pl, gospodarkaprzestrzenna@ladek.pl.

W prawym dolnym rogu dokumentu pieczęć podłużna o treści „Z upoważnienia Burmistrza ZASTĘPCA BURMISTRZA ŁĄDKA-ZDROJU mgr Łukasz Waluś”- podpis nieczytelny.

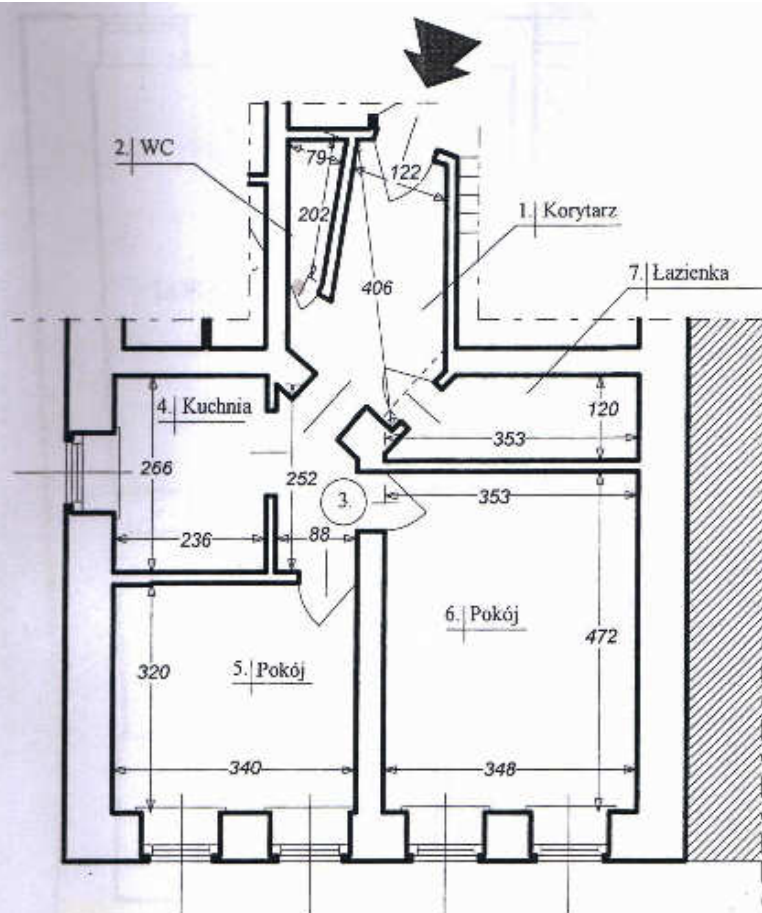
Informację wytworzył:	Jolanta Pelczarska
Informację zweryfikował:	Łukasz Waluś
Data wytworzenia:	23.07.2014

MAPA EWIDENCJI GRUNTÓW GEOPORTAL POWIATU KŁODZKIEGO



<http://www.powiat.klodzko.pl/>

SZKIC LOKALU MIESZKALNEGO



1.	Korytarz	5,78 m ²
2.	WC	1,22 m ²
3.	Przedpokój	1,72 m ²
4.	Kuchnia	6,28 m ²
5.	Pokój	10,87 m ²
6.	Pokój	16,49 m ²
7.	Łazienka	3,71 m ²
RAZEM		46,07 m²