

**WYKAZ Nr IF.6840.2.2019.403 z dnia 9 stycznia 2019 r. nieruchomości przeznaczonych do sprzedaży w trybie przetargu
stanowiących własność Gminy Łądek-Zdrój**

Burmistrz Łądko-Zdroju na podstawie art. 30 ust. 2 pkt 3 ustawy z dnia 8 marca 1990 roku o samorządzie gminnym (t.j. Dz. U. z 2018 r., poz. 994 ze zm.) oraz art. 35 ust.1 i 2 ustawy z dnia 21 sierpnia 1997 roku o gospodarce nieruchomościami (t.j. Dz. U. z 2018 r., poz. 2204 ze zm.), przeznacza do sprzedaży niżej opisaną nieruchomość.

Lp.	Położenie nieruchomości	Oznaczenie księgi wieczystej	Powierzchnia (m2)	Nr działki Obręb	Przeznaczenie nieruchomości i sposób jej zagospodarowania	Forma przekazania nieruchomości	Cena
1.	ul. Słodowa 31	SW1K/00037887/8	373	165 obręb Stare Miasto	<p>Teren, na którym znajduje się budynek, w miejscowym planie zagospodarowania przestrzennego zatwierdzonym uchwałą Rady Miejskiej Łądko-Zdroju Nr XXXVI/247/13 z dnia 30 kwietnia 2013 r., w sprawie uchwalenia miejscowego planu zagospodarowania przestrzennego Łądko-Zdroju "Nowy Zdrój obszar A - Stare Miasto" (Dz. U. Woj. Dolnośląskiego z 2013 r., poz. 3873) oznaczony jest symbolem 9MWU - przeznaczenie podstawowe: tereny zabudowy mieszkaniowej wielorodzinnej, tereny zabudowy mieszkaniowej wielorodzinnej z usługami.</p> <p>Pełny tekst miejscowego planu zagospodarowania przestrzennego znajduje się w Biuletynie Informacji Publicznej Urzędu Miasta i Gminy Łądek-Zdrój na stronie: http://www.bip-kladekzdroj.dolnyslask.pl/dokument,iddok,929,idmp,51,r,r</p>	Sprzedaż w drodze przetargu	<p>40 000,00 zł</p> <p>Sprzedaż lokalu jest zwolniona od podatku od towarów i usług, na podstawie art. 43 ust. 1 pkt 10 oraz art. 29 a ust. 8 ustawy z dnia 11 marca 2004 r. o podatku od towarów i usług (t.j. Dz. U. z 2018 r., poz. 2174 ze zm.) w związku z tym, że od zasiedlenia lokalu upłynęło więcej niż dwa lata.</p>
Opis lokalu <p>Przedmiotem sprzedaży jest samodzielny lokal mieszkalny nr 2, położony na parterze budynku mieszkalnego przy ul. Słodowej 31 w Łądko-Zdroju, składający się z: 1 pokoju, kuchni i WC o łącznej powierzchni użytkowej 30,45 m² (pomieszczenia przynależne w ramach współwłasności) wraz z udziałem we wspólnych częściach budynku i współwłasności gruntu (działka nr 165 obręb Stare Miasto) wynoszącym 40/1000. Wyposażenie: instalacja wodno-kanalizacyjna (wymagany montaż wodomierza) oraz elektryczna 230V, brak instalacji gazowej. Ogrzewanie istniejące: piec kaflowy. Stan techniczny lokalu - słaby. Atrakcyjność lokalu - słaba.</p>							
Opis budynku <p>Lokal znajduje się w budynku mieszkalnym, wzniesionym ok. 1890 r., a jego powierzchnia użytkowa wynosi 672,59 m². Budynek wyposażony jest w instalacje: energii elektrycznej, wodno-kanalizacyjną, gaz, ogrzewanie indywidualne. Budynek posadowiony jest na nieruchomości oznaczonej, jako działka nr 165 (AM-5) obręb Stare Miasto o powierzchni 0,0373 ha, dla której prowadzona jest księga</p>							

<p>wieczysta SW1K/00037887/8. Obiekt znajduje się w ewidencji zabytków województwa dolnośląskiego. Wszelkie prace remontowe należy przeprowadzać zgodnie z obowiązującymi przepisami prawa.</p> <p>Dla przedmiotowego lokalu nie zostało wydane świadectwo charakterystyki energetycznej w myśl ustawy z dnia 29 sierpnia 2014 r. o charakterystyce energetycznej budynków (t.j. Dz. U. 2018 r., poz. 1984).</p>			
---	--	--	--

Koszty umowy

Wszelkie koszty związane z zawarciem umowy notarialnej przenoszącej własność jak: taksa notarialna wraz z podatkiem VAT, opłaty sądowe i opłaty za wypisy aktu notarialnego obciążają nabywcę.

Procedura sprzedaży

Wykaz wywiesza się na okres 21 dni, tj. od **9 stycznia 2019 r.** do **30 stycznia 2019 r.** w siedzibie Urzędu Miasta i Gminy Łądek-Zdrój przy ul. Rynek 31, a także informacja o jego wywieszeniu będzie podana do publicznej wiadomości przez ogłoszenie w prasie lokalnej – Tygodnik Powiatowy Euroregio Glacensis, jak również niniejszy wykaz zamieszczony jest na stronie internetowej tut. Urzędu w Biuletynie Informacji Publicznej w zakładce – Nieruchomości komunalne oraz na www.ladek.pl.

Nieruchomość można obejrzeć po wcześniejszym, telefonicznym uzgodnieniu z Łądeckimi Usługami Komunalnymi Sp. z o.o. z/s przy ul. Fabrycznej Nr 7a w Łądku-Zdroju. Numer telefonu 74/ 8146 469.

Ustala się 6-cio tygodniowy termin (licząc od dnia wywieszenia wykazu) do złożenia wniosku przez osoby, którym przysługuje pierwszeństwo w nabyciu nieruchomości na podstawie art. 34, ust. 1, pkt. 1 i 2 ustawy o gospodarce nieruchomościami. Pierwszeństwo przysługuje osobie, która spełnia jeden z następujących warunków:

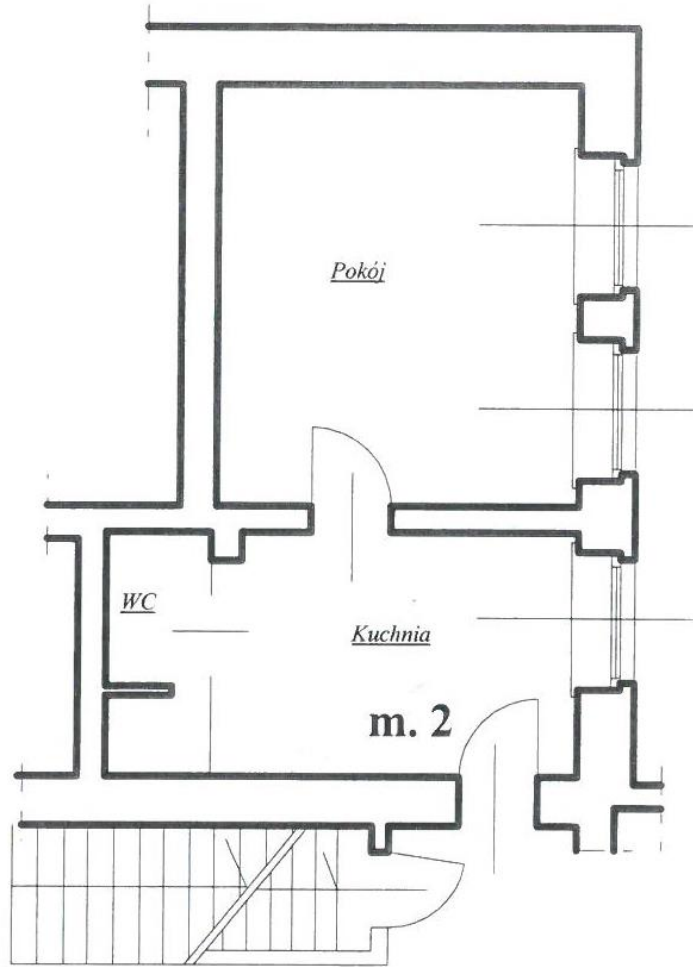
- 1) przysługuje jej roszczenie o nabycie nieruchomości z mocy ustawy o gospodarce nieruchomościami lub odrębnych przepisów, jeżeli złoży wniosek o nabycie przed upływem terminu określonego w wykazie,
- 2) jest poprzednim właścicielem zbywanej nieruchomości pozbawionym prawa własności tej nieruchomości przed dniem 5 grudnia 1990 r. albo jego spadkobiercą, jeżeli złoży wniosek o nabycie przed upływem terminu określonego w wykazie.

Osoby, o których mowa powyżej korzystają z pierwszeństwa w nabyciu nieruchomości, jeżeli złożą oświadczenie, że wyrażają zgodę na cenę i warunki podane w niniejszym wykazie. Termin złożenia wniosku upływa **20 lutego 2019 roku**, gdyż nie może być krótszy niż 6 tygodni, licząc od dnia wywieszenia wykazu.

W prawym dolnym rogu dokumentu pieczęć
podłużna o treści: „Z upoważnienia Burmistrza Zastępcza
Burmistrza Łądku-Zdroju Alicja Piwowar ” – podpis nieczytelny.

Informację wytworzył:	Justyna Pożarycka
Informacje zweryfikował:	Jolanta Pelczarska-Mlak
Data wytworzenia:	09.01.2019 r.

RZUT LOKALU MIESZKALNEGO



1.	Kuchnia	
2.	Pokój	
3.	WC	
RAZEM		30,45 m²

RZUT PARTERU

