

Elewacja frontowa (północna)

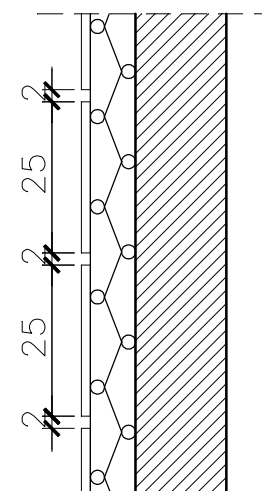
cokół  
płytki elewacyjne imitujące  
kamień naturalny

① NCS S2020-Y30R


③ NCS S1050-Y80R

② NCS S5070-Y70R

④ NCS S1050-Y50R



bonie

	<b>FIRMA "HTM"</b> 57-300 KŁODZKO UL. WOLNOŚCI 53 tel.(074) 647 53 33 tel.kom (0601) 893 995 57-300 KŁODZKO UL. OKRZEI 7 tel.fax. (074) 647 55 00 USŁUGI OGÓLNOBUDOWLANE I PROJEKTOWE	
	TYTUŁ RYSUNKU	NR UMOWY
OBIEKT	Elewacja frontowa (północna)	FAZA P.B.
ADRES	Remont elewacji budynku szkolnego	DATA
INWESTOR	Trzebieszowice; dz. nr 65/1; gmina Łądek Zdrój	06.2011
SKALA	Główny Projektant mgr inż. arch. Henryk Markiewicz uprawnienia Nr UAN VI-6 3/117 90 (§2 ust. 1 pkt 1 § 4 ust. 1,2 § 7) Wałbrzych 57-300 Kłodzko ul. Wolności 53	SPRAWDZAJĄCY mgr inż. arch. Andrzej Sankowski AU-FI-4-83/78 UW - Wałbrzych DS-0628/91
1:100		NR RYSUNKU <b>6/A</b>