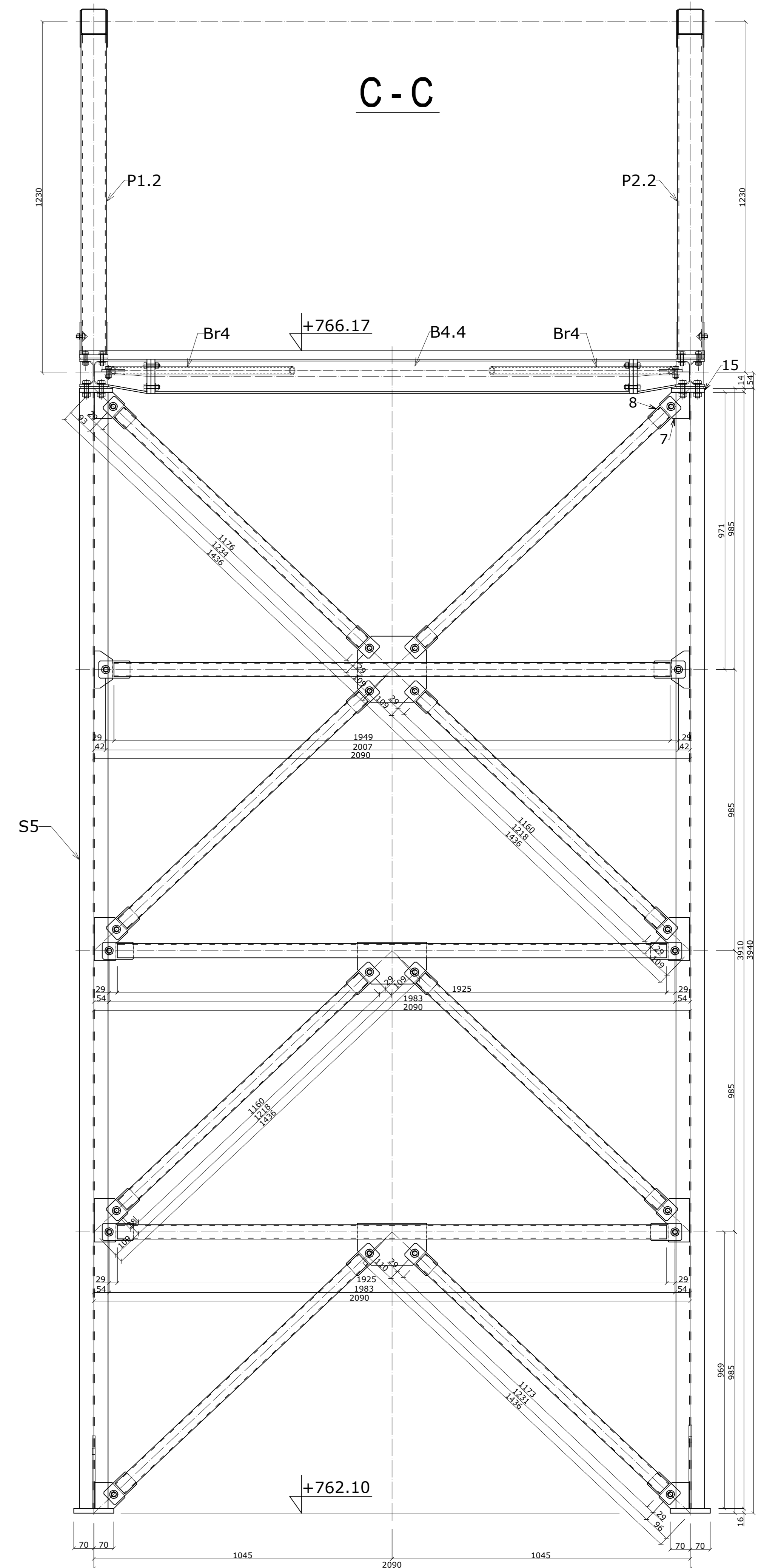
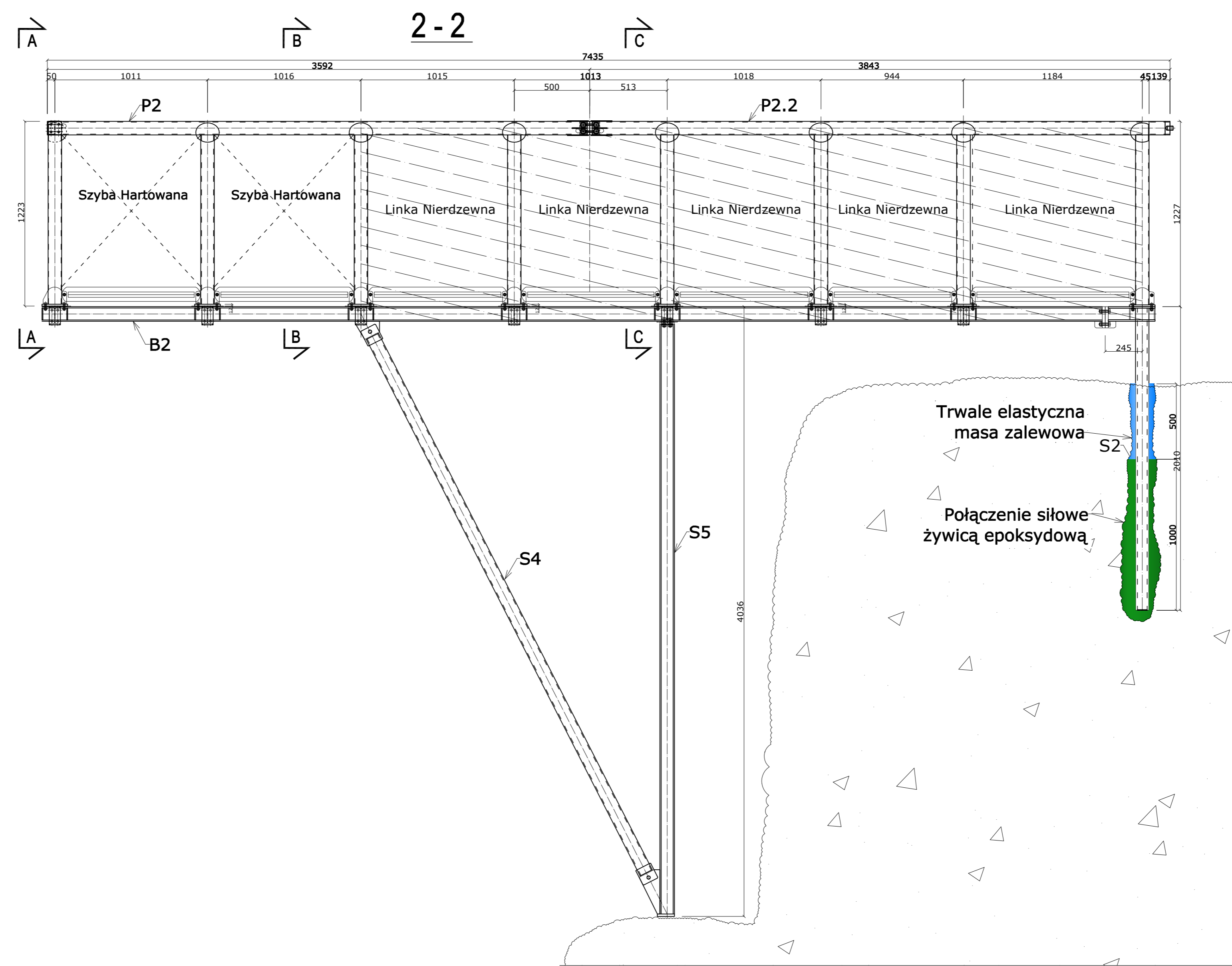
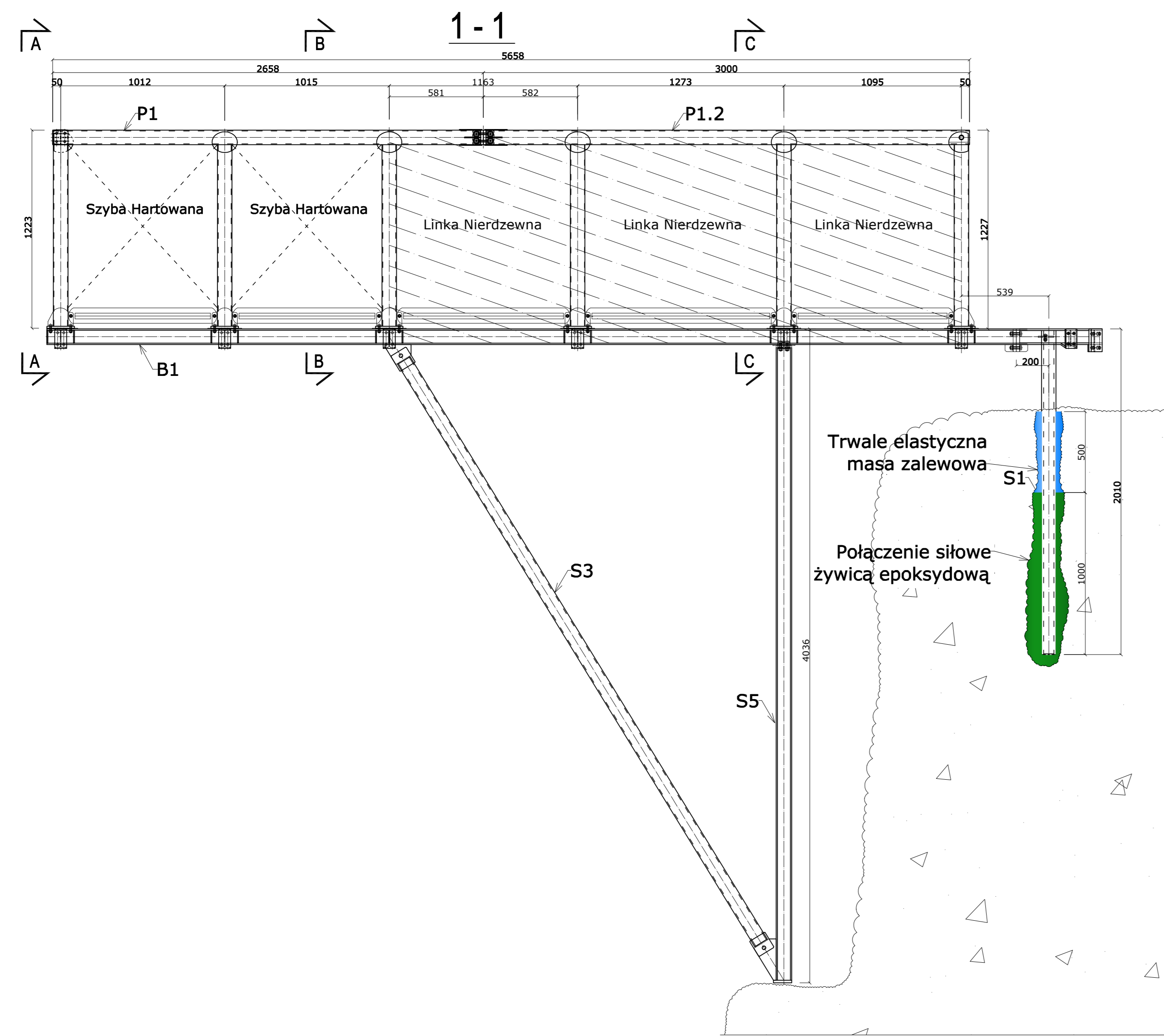
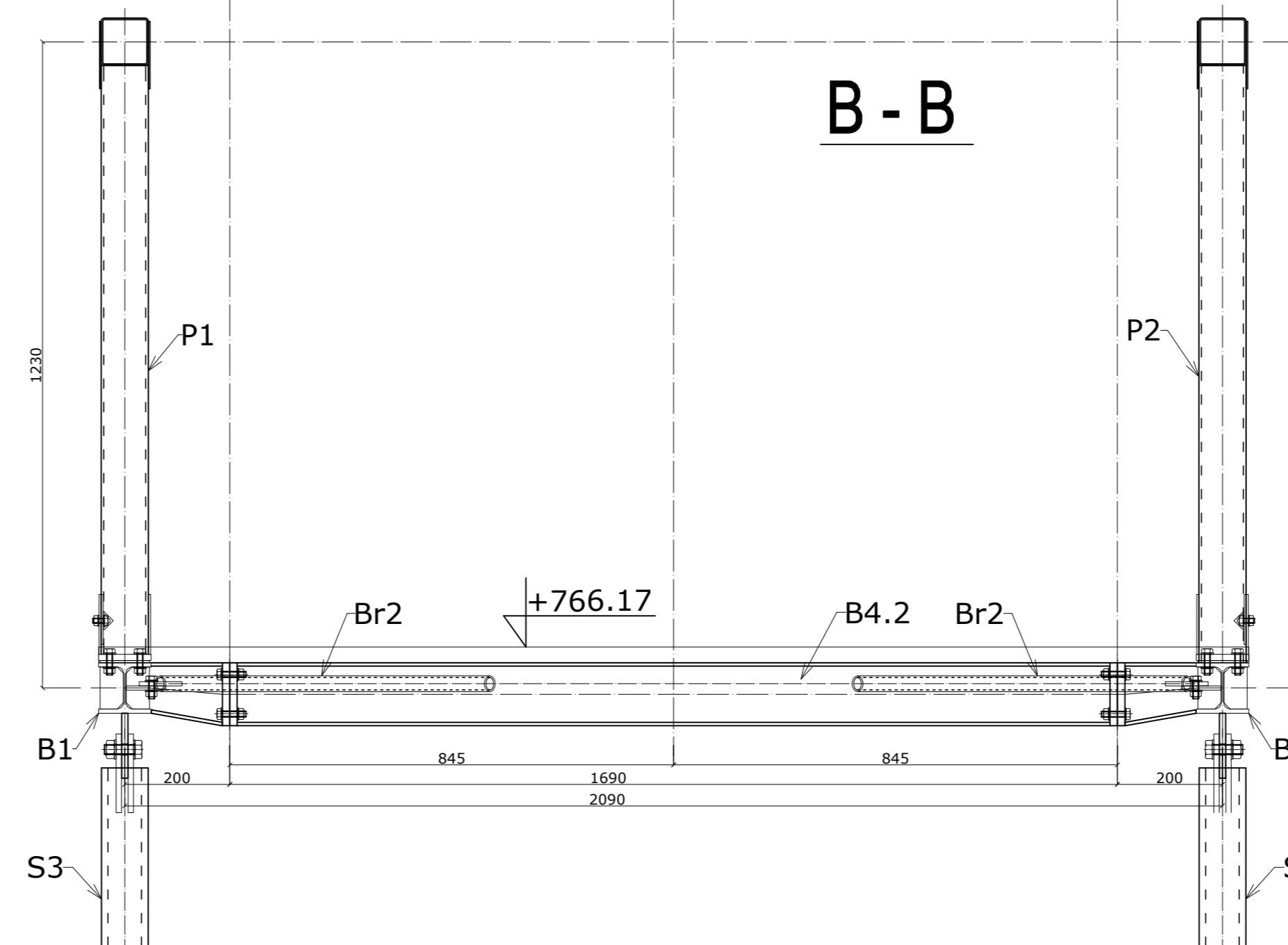
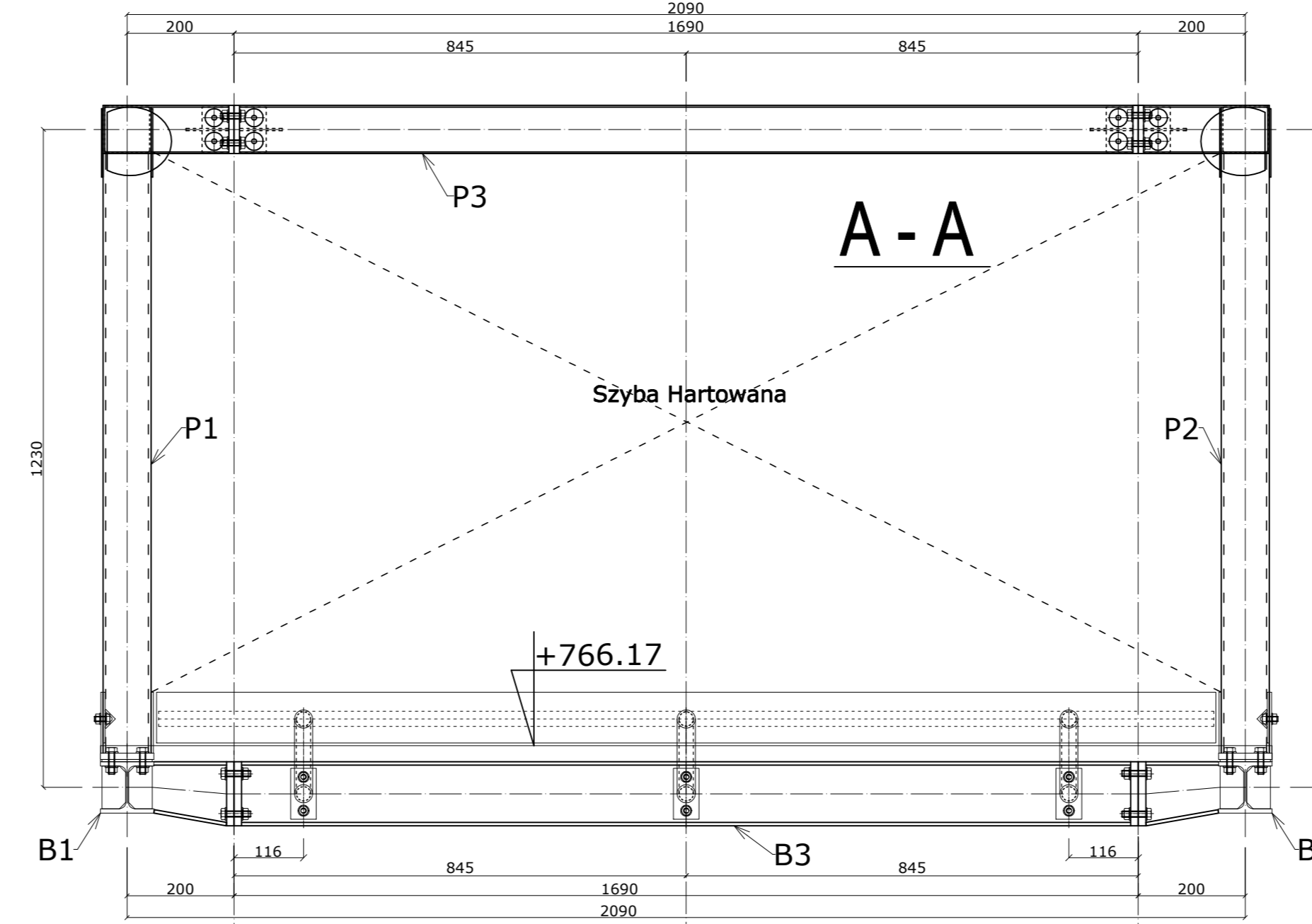
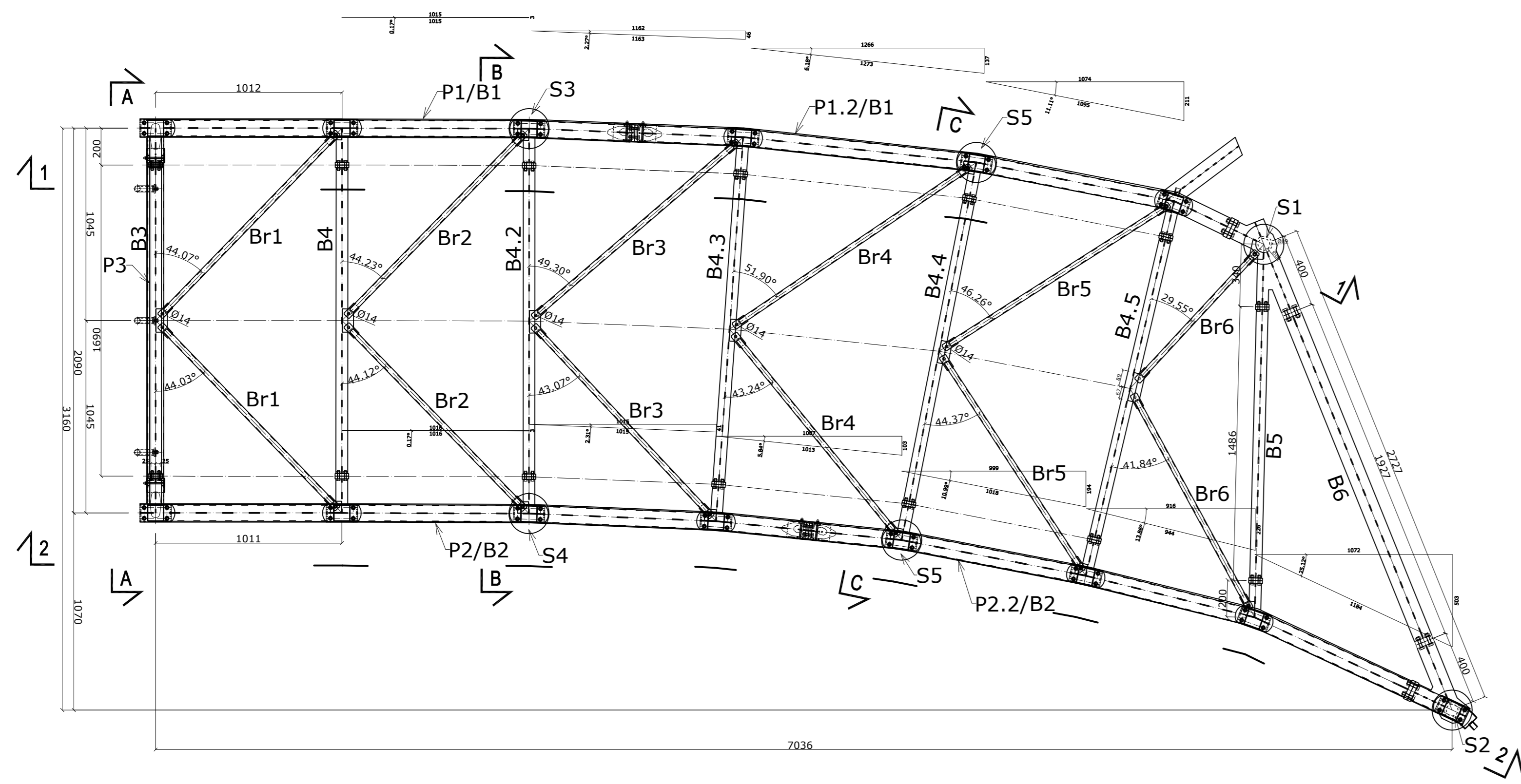


SEGMENT 3



SKALA 1:10



W profilach zamkniętych wywiercić otwory umożliwiające cynkowanie na gorąco

PW Projekt				GMINA ŁĄDEK-ZDRÓJ			
Biuro Inżyniersko-Konstrukcyjne ul. Światła 11 43-600 Jaworowo				ul. Rynek 31 57-540 Łądek-Zdrój			
PROJEKT WYKONAWCZY		PROJEKT WYKONAWCZY		PROJEKT WYKONAWCZY		PROJEKT WYKONAWCZY	
opracował:	mgr inż. Paweł Włodek	projektant:	mgr inż. Paweł Włodek	opracował:	mgr inż. Paweł Włodek	projektant:	mgr inż. Paweł Włodek
opracował:	mgr inż. Paweł Włodek	projektant:	mgr inż. Paweł Włodek	opracował:	mgr inż. Paweł Włodek	projektant:	mgr inż. Paweł Włodek
opracował:	mgr inż. Paweł Włodek	projektant:	mgr inż. Paweł Włodek	opracował:	mgr inż. Paweł Włodek	projektant:	mgr inż. Paweł Włodek
SEGMENT 3 - Rysunek zestawowy				SEGMENT 3 - Rysunek zestawowy			
1:10 1:20				1:10 1:20			
Z-3.1				Z-3.1			