

**Projekt**

z dnia 15 września 2016 r.

Zatwierdzony przez .....

**UCHWAŁA NR .....  
RADY MIEJSKIEJ ŁĄDKA-ZDROJU**

z dnia 26 września 2016 r.

**w sprawie przystąpienia do zmiany studium uwarunkowań i kierunków zagospodarowania przestrzennego miasta i gminy Łądek-Zdrój**

Na podstawie art. 18 ust. 2 pkt 5 ustawy z dnia 8 marca 1990 r. o samorządzie gminnym (Dz. U. z 2016 r. poz. 446) oraz 9 ust. 1 ustawy z dnia 27 marca 2003 r. o planowaniu i zagospodarowaniu przestrzennym (Dz. U. z 2016 r. poz. 778 ze zm.) Rada Miejska Łądek-Zdroju uchwała, co następuje:

§ 1. Przystępuje się do sporządzenia zmiany studium uwarunkowań i kierunków zagospodarowania przestrzennego miasta i gminy Łądek-Zdrój.

§ 2. Granice obszaru objętego projektem zmiany studium uwarunkowań i kierunków zagospodarowania przestrzennego przedstawiono na załączniku nr 1, 2, 3, 4 stanowiących integralną część niniejszej uchwały.

§ 3. Wykonanie uchwały powierza się Burmistrzowi Łądek-Zdroju.

§ 4. Uchwała wchodzi w życie z dniem podjęcia.

Przewodniczący Rady  
Miejskiej Łądek-Zdroju

**Tomasz Nowicki**

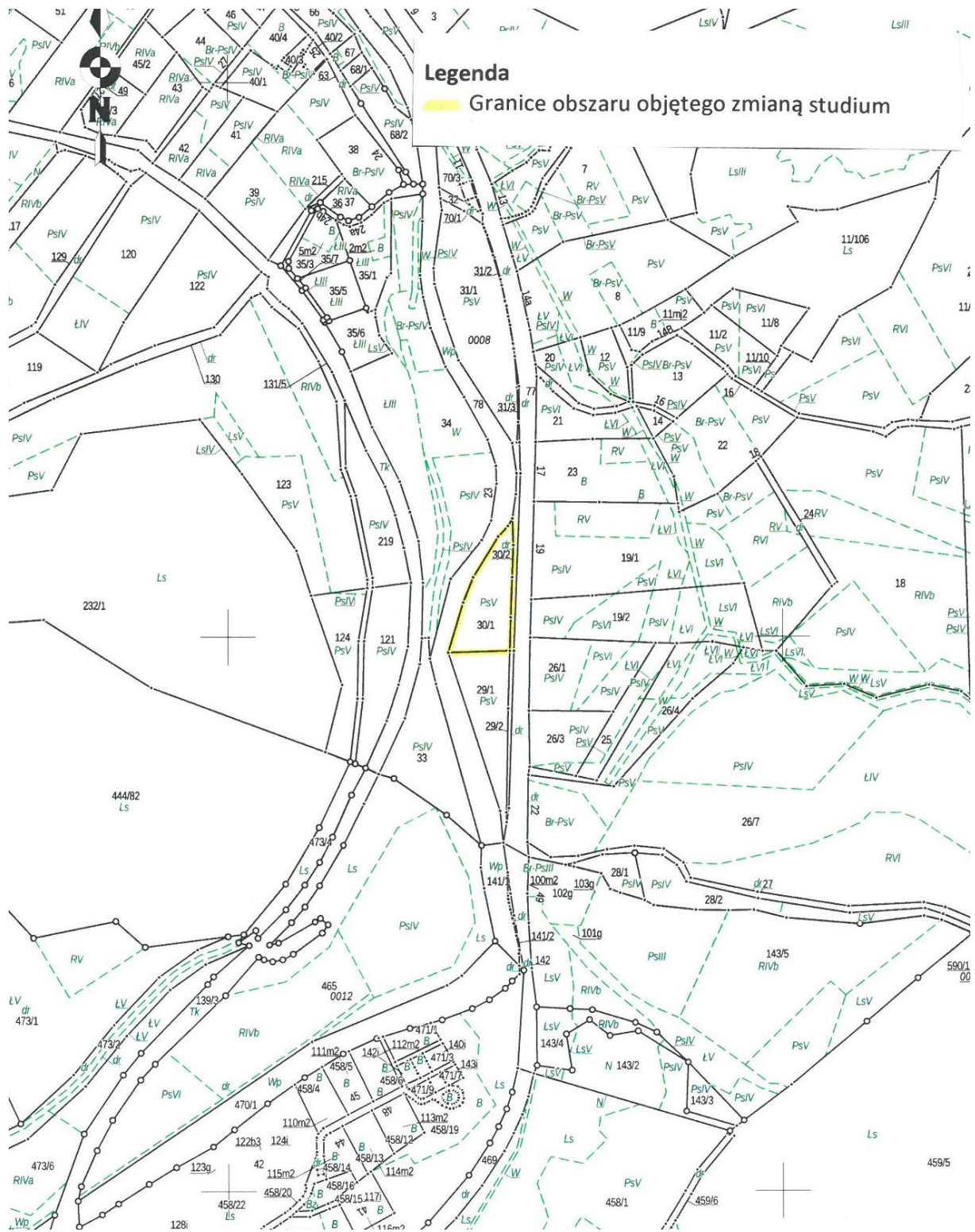
Załącznik nr 1



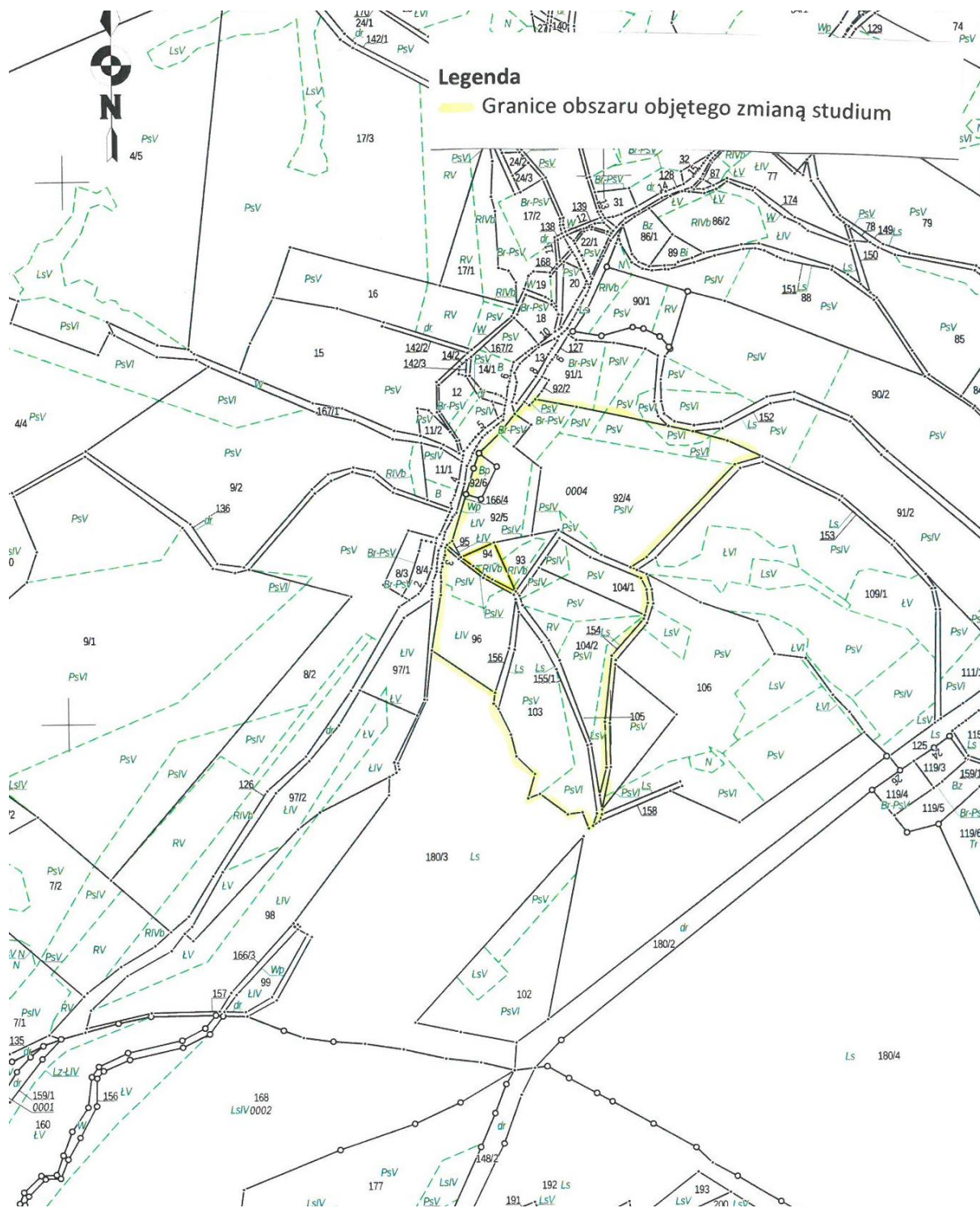
Załącznik nr 2



Załącznik nr 3



Załącznik nr 4



## Uzasadnienie

Zmiana studium dla terenu stanowiącego załącznik nr 1 ma na celu umożliwienie prowadzenia na tym terenie inwestycji wytwarzających energię elektryczną z odnawialnych źródeł energii o mocy przekraczającej 100 KW. Zgodnie z art. 10 ust. 2a ustawy z dnia 27 marca 2003 r. o planowaniu i zagospodarowaniu przestrzennym (Dz. U. z 2016 r. poz. 199 ze zm.) jeżeli na obszarze gminy przewiduje się wyznaczenie obszarów, na których rozmieszczone będą urządzenia wytwarzające energię z odnawialnych źródeł energii o mocy przekraczającej 100 kW, a także ich stref ochronnych związanych z ograniczeniami w zabudowie oraz zagospodarowaniu i użytkowaniu terenu - ich rozmieszczenie ustala się w studium uwarunkowań i kierunków zagospodarowania przestrzennego gminy. Zapisy dotyczące tego typu inwestycji przenosi się do miejscowych planów zagospodarowania przestrzennego, wskazując granice terenów przeznaczonych pod budowę ww. urządzeń oraz granice ich stref ochronnych (art. 15 ust. 3 pkt 3a ww. ustawy). W obecnie obowiązującym studium uchwalonym w roku 2010 nie wskazano takich terenów, z uwagi na to że w czasie uchwalania tego dokumentu obowiązek taki jeszcze nie istniał.

Zmiana studium dla terenu stanowiącego załącznik nr 2 i 3 ma na celu wprowadzenie zabudowy mieszkaniowo-usługowej dla tych terenów. Działka z załącznika nr 2 położona jest w Łądku-Zdroju przy ul. Langiewicza. Działka z załącznika nr 3 położona jest w miejscowości Stójków, przy drodze wojewódzkiej w kierunku Stronia Śląskiego. Obowiązujące studium przeznacza te tereny na cele rolne.

Zmiana studium dla terenu stanowiącego załącznik nr 4 dotyczy terenu położonego w miejscowości Lutynia. Obecnie teren ten przeznaczony jest pod usługi sportu i turystyki związane z planowanymi w Lutyni wyciągami narciarskimi. Studium nie dopuszcza natomiast na tym terenie zabudowy mieszkaniowej. Zmiana studium ma na celu umożliwienie wykorzystania tych terenów również na cele zabudowy mieszkaniowej co jest zgodne z oczekiwaniami właścicieli tych terenów.

Burmistrz Łądku-Zdroju

**Roman Kaczmarczyk**