

W lewym górnym rogu dokumentu
pieczęć podłużna Burmistrz Łądko-Zdroju

**OGŁOSZENIE NR IF.6840.03.2013
BURMISTRZA ŁĄDKA-ZDROJU**

z dnia 20 lutego 2013 r.

**o pierwszym przetargu ustnym nieograniczonym
na sprzedaż nieruchomości rolno-leśnej we wsi Konradów**

Burmistrz Łądko Zdroju działając na podstawie Rozporządzenia Rady Ministrów z dnia 14 września 2004 roku w sprawie sposobu i trybu przeprowadzenia przetargów oraz rokowań na zbycie nieruchomości (Dz. U. nr 207, poz. 2108 ze zm.), ogłasza pierwszy ustny przetarg nieograniczony na sprzedaż niżej opisanej nieruchomości.

1. **Oznaczenie nieruchomości** . GMINA Łądek-Zdrój jest właścicielem niżej opisanej nieruchomości gruntowej, położonej we wsi **KONRADÓW** , w skład której wchodzi działki nr **192, 193, 194** (AM-1) o powierzchni łącznej **2,22ha**, oznaczonej w operacji ewidencji gruntów Starostwa Powiatowego w Kłodzku jako:

Arkusze mapy	Numer	Położenie	Klasoużytek	Powierzchnia klasoużytku (ha)	Powierzchnia działki (ha)
1	192	KONRADÓW	LsIV LsV	0.28 0.64	0.92

Arkusze mapy	Numer	Położenie	Klasoużytek	Powierzchnia klasoużytku (ha)	Powierzchnia działki (ha)
1	193	KONRADÓW	RIVb RV LsIV	0.01 0.43 0.47	0.91

Arkusze mapy	Numer	Położenie	Klasoużytek	Powierzchnia klasoużytku (ha)	Powierzchnia działki (ha)
1	194	KONRADÓW	ŁIV	0.39	0.39

dla której Sąd Rejonowy w Kłodzku prowadzi księgę wieczystą **SW1K/00093862/7**.

2. **Opis nieruchomości** . Nieruchomość położona jest we wsi Konradów, w otoczeniu nieruchomości o charakterze rolniczym i leśnym. Działka nr 194 porośnięta jest roślinnością łąkową oraz pojedynczymi drzewami. Działka nr 193 porośnięta jest pojedynczymi drzewami oraz w części północnej drzewostanem leśnym, zaś działka nr 192 porośnięta w całości drzewostanem leśnym. Dojazd drogą gruntową. Kształt nieruchomości jest nieregularny, teren o nachyleniu zachodnim, dobrze nasłoneczniony. Działki nr 192 i 193 w północnej części położone są na stoku o znacznym spadku. Brak uzbrojenia terenu.

3. Przeznaczenie w planie zagospodarowania przestrzennego. W planie zagospodarowania przestrzennego miejscowości Konradów, uchwalonym przez Radę Miejską w Łądku-Zdroju uchwałą Nr XIII/156/03 z dnia 25 września 2003r. (Dz. Urz. Woj. Dol. Nr 30, poz. 525) w/w działki wchodzi w skład większego terenu oznaczonego symbolami **RO i L**. Tereny oznaczone symbolem przeznaczenia **RO** przeznacza się na następujące funkcje odnoszące się do zagospodarowania: 1) produkcja rolna, sadownicza lub ogrodnicza z wyłączeniem przedsięwzięć, dla których raport oddziaływania przedsięwzięcia na środowisko jest lub może być wymagany, 2) łąki, pastwiska, nieużytki, 3) lasy, oraz inne zrealizowane przed wejściem planu w życie. Tereny oznaczone symbolem przeznaczenia **L** przeznacza się na **lasy**. Pełny tekst planu zagospodarowania przestrzennego znajduje się na stronie: <http://www.bip.ugladekzdroj.dolnyslask.pl/index.php?idmp=51&r=r>.

4. Obciążenia Nieruchomość jest wolna od zadłużeń i obciążeń, ani nie ma ograniczeń w rozporządzaniu. Nie istnieją żadne nie wykonane roszczenia prywatno-prawne osób trzecich a nadto nie toczą się żadne postępowania administracyjne lub sądowe, których byłaby przedmiotem.

5. Prawo pierwokupu. Stosownie do art. 3 ust. 4 ustawy z dnia 11 kwietnia 2003r. o kształtowaniu ustroju rolnego (j.t. Dz. U. z 2012r. Nr 803) w stosunku do przedmiotowej nieruchomości Agencji Nieruchomości Rolnej działającej na rzecz Skarbu Państwa nie przysługuje prawo pierwokupu, gdyż przedmiotem sprzedaży jest nieruchomość rolna o powierzchni mniejszej niż 5 ha.

6. Podatek VAT. Na podstawie art. 43 ust. 1 pkt 9 ustawy z dnia 11 marca 2004 r. o podatku od towarów i usług (j.t. Dz. U z 2011 r. Nr 177, poz. 1054 ze zm.) zwalnia się od podatku dostawę terenów niezabudowanych innych niż tereny budowlane oraz przeznaczone pod zabudowę, tak więc sprzedaż nieruchomości rolnej podlega również zwolnieniu od podatku VAT.

7. Koszty i opłaty. Koszty związane z przygotowaniem nieruchomości do sprzedaży zostały wliczone do ceny wywoławczej. Natomiast wszelkie koszty związane z zawarciem umowy notarialnej przenoszącej własność jak: taksa notarialna wraz z podatkiem VAT, opłaty sądowe i opłaty za wypisy aktu notarialnego obciążają nabywcę.

8. Procedura sprzedaży. Niniejsze ogłoszenie wywiesza się na tablicy ogłoszeń w siedzibie Urzędu Miasta i Gminy w Łądku-Zdroju przy ul. Rynek 31, od dnia **20 lutego 2013 r.** do dnia **22 marca 2013 r.** a także informacja o jego wywieszeniu będzie podana do publicznej wiadomości przez ogłoszenie w prasie lokalnej – Tygodnik Powiatowy Euroregio Glacensis Nr 8/2013 i na stronach internetowych tut. Urzędu w Biuletynie Informacji Publicznej w zakładce - Nieruchomości komunalne.

9. Termin poprzedniego przetargu Pierwszy ustny przetarg ograniczony do osób figurujących w ewidencji podatkowej podatku rolnego Gminy Łądek-Zdrój, ustalony na dzień 12 lutego 2013r. zakończył się wynikiem negatywnym, gdyż nikt z osób uprawnionych nie wziął w nim udziału.

10. Uwagi

- 1) Sprzedaż nieruchomości odbywa się na podstawie danych z ewidencji geodezyjnej Starostwa Powiatowego w Kłodzku. W przypadku ewentualnego wznowienia granic wykonanego na koszt i staraniem nabywcy Gmina Łądek-Zdrój nie ponosi odpowiedzialności za ewentualne różnice w powierzchni nieruchomości czy klasyfikacji gruntów wynikłe na skutek prowadzenia prac geodezyjnych.
- 2) Geodezyjne okazanie granic nieruchomości przez uprawnionego geodetę może nastąpić na wniosek nabywcy za dodatkową opłatą.

PRZETARG ODBĘDZIE SIĘ dnia 22 marca 2013 r.

w Urzędzie Miasta i Gminy w Łądku-Zdroju pokój nr 26, II p, o godz.9.00

Cena wywoławcza wynosi: 75.000 zł. (siedemdziesiąt pięć tysięcy złotych)

Wadium: 10.000 zł. (dziesięć tysięcy złotych)

Postąpienie minimalne: o wysokości postąpienia decydują uczestnicy przetargu, z tym że postąpienie nie może wynosić mniej niż 1% ceny wywoławczej z zaokrągleniem w górę do pełnych dziesiątek złotych, tj. **750 zł.**

1. Warunkiem przystąpienia do przetargu jest wpłacenie określonego w ogłoszeniu **wadium** w pieniądzu, z takim rozliczeniem, aby należna kwota znalazła się na koncie Urzędu Miasta i Gminy Łądek-Zdrój w GBS w Strzelinie Oddział w Łądku-Zdroju nr konta **39 9588 0004 3900 1111 2000 0060** w nieprzekraczalnym terminie do dnia **19 marca 2013 r.**- włącznie. Na dowodzie wpłaty należy zaznaczyć "**Przetarg – działki nr: 192, 193, 194 we wsi Konradów**". Dowód wniesienia wadium przez uczestnika przetargu podlega przedłożeniu komisji przetargowej przed otwarciem przetargu.

2. Wadium uczestnika, który wygrał przetarg zostanie zaliczone na poczet ceny sprzedaży. Pozostałym uczestnikom wadium zostanie zwrócone niezwłocznie, jednak nie później niż w ciągu 3 dni od dnia odpowiednio: odwołania, zamknięcia, unieważnienia przetargu lub jego zakończenia wynikiem negatywnym. Wadium przepada na rzecz Gminy Łądek-Zdrój, w razie uchylecia się uczestnika przetargu, który wygrał przetarg od zawarcia umowy sprzedaży w terminie podanym w zawiadomieniu.

3. W celu ustalenia listy uczestników przetargu osoby fizyczne zobowiązane są przedstawić komisji przetargowej dokument stwierdzający ich tożsamość i obywatelstwo, osoby fizyczne prowadzące działalność gospodarczą - aktualny wydruk z centralnej ewidencji i informacji o działalności gospodarczej, umowę spółki cywilnej, podmioty, na które przepisy ustaw nakładają obowiązek uzyskania wpisu do Krajowego Rejestru Sądowego – aktualny odpis z Krajowego Rejestru Sądowego; pełnomocnicy – pełnomocnictwo oraz dokument stwierdzający ich tożsamość (w przypadku kserokopii dokumentów wymagane będzie ich urzędowe poświadczenie).

4. Przetarg może się odbyć, chociażby zakwalifikowano do przetargu tylko jednego oferenta spełniającego warunki określone w ogłoszeniu i jeżeli choć jeden uczestnik zaoferuje co najmniej jedno postąpienie powyżej ceny wywoławczej. Po ustaniu zgłaszania postąpień przewodniczący komisji przetargowej wywołuje trzykrotnie ostatnią, najwyższą cenę i zamyka przetarg, a następnie ogłasza imię i nazwisko albo nazwę lub firmę osoby, która przetarg wygrała.

5. Uczestnik przetargu może zaskarżyć czynności związane z jego przeprowadzeniem do Burmistrza Łądku- Zdroju za pośrednictwem w terminie 7 dni od dnia ogłoszenia wyniku przetargu.

6. Ustalenie terminu zawarcia umowy notarialnej nastąpi do 21 dni licząc od daty przetargu.

7. Burmistrz Łądku-Zdroju zastrzega sobie możliwość odwołania przetargu z uzasadnionej przyczyny oraz odstąpienia od zawarcia umowy w razie stwierdzenia, że przetarg został przeprowadzony z naruszeniem prawa.

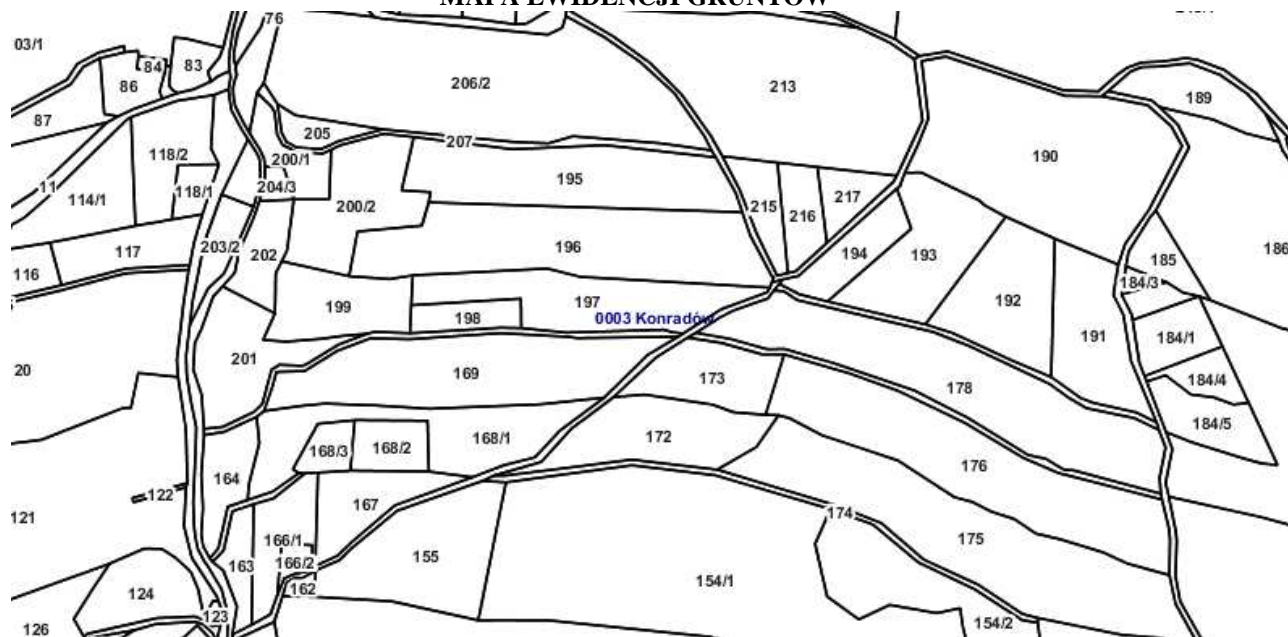
8. Cena nieruchomości sprzedawanej w drodze przetargu podlega zapłacie nie później niż do dnia zawarcia umowy przenoszącej własność.

9. Dodatkowe informacje dotyczące nieruchomości oraz warunków jej sprzedaży można uzyskać, od poniedziałku do piątku każdego tygodnia w godzinach 7.30 – 15.30, w siedzibie Urzędu Miasta i Gminy w Łądku-Zdroju, ul. Rynek 31, p. nr 24, tel. 74/ 811 78 75, lub pod adresem geodezja@ladek.pl.

W prawym dolnym rogu dokumentu pieczęć podłużna o treści „Z upoważnienia Burmistrza ZASTĘPCA BURMISTRZA ŁĄDKA-ZDROJU mgr Łukasz Waluś”- podpis nieczytelny.

Informację wytworzył:	Roman Kubica
Informację zweryfikował:	Jolanta Pelczarska
Data wytworzenia:	20.02.2013 r.

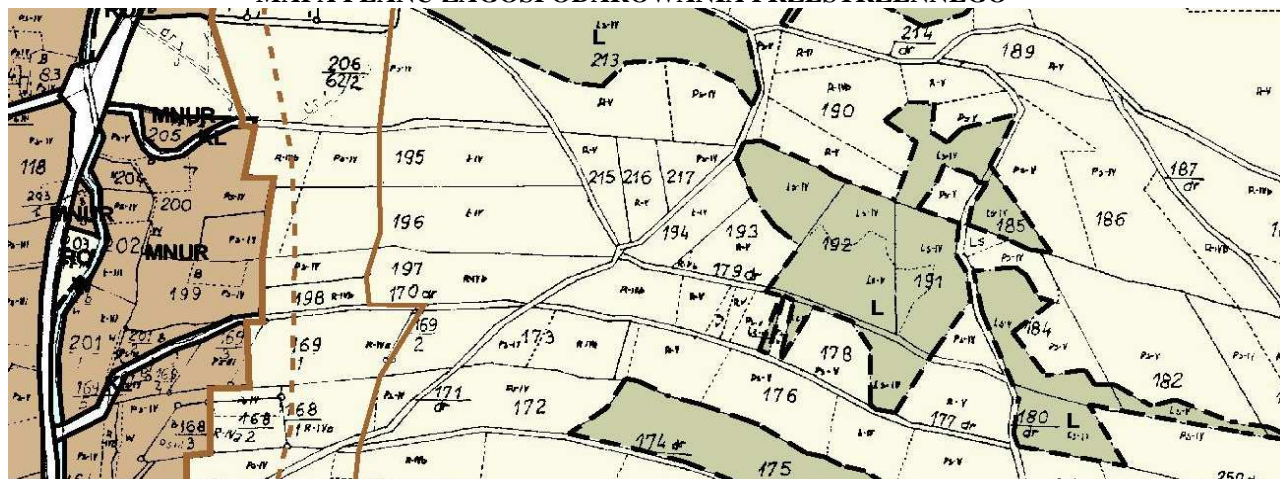
MAPA EWIDENCJI GRUNTÓW



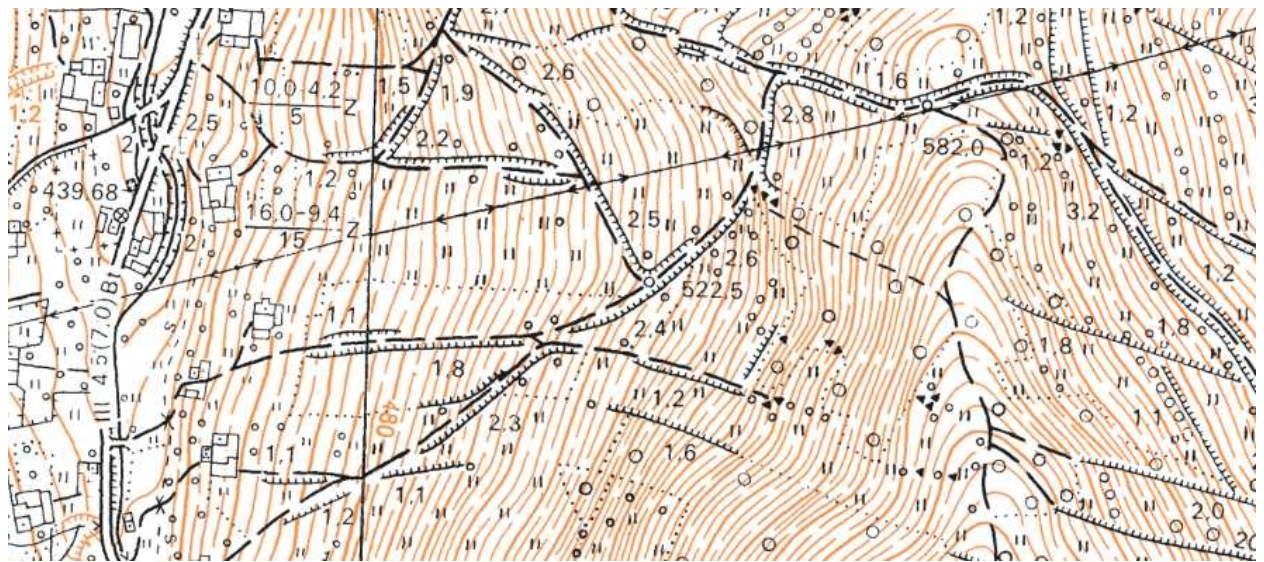
GEOPORTAL POWIATU KŁODZKIEGO

<http://151.248.57.4/pls/apex/f?p=MAPA:112:2430202198498857:::p:SUQsMSwsLA==>

MAPA PLANU ZAGOSPODAROWANIA PRZESTRZENNEGO



<http://www.bip.ug-ladekzdroj.dolnyslask.pl/dokument.php?iddok=183&idmp=51&r=r>



<http://mapy.geoportal.gov.pl/imap/>