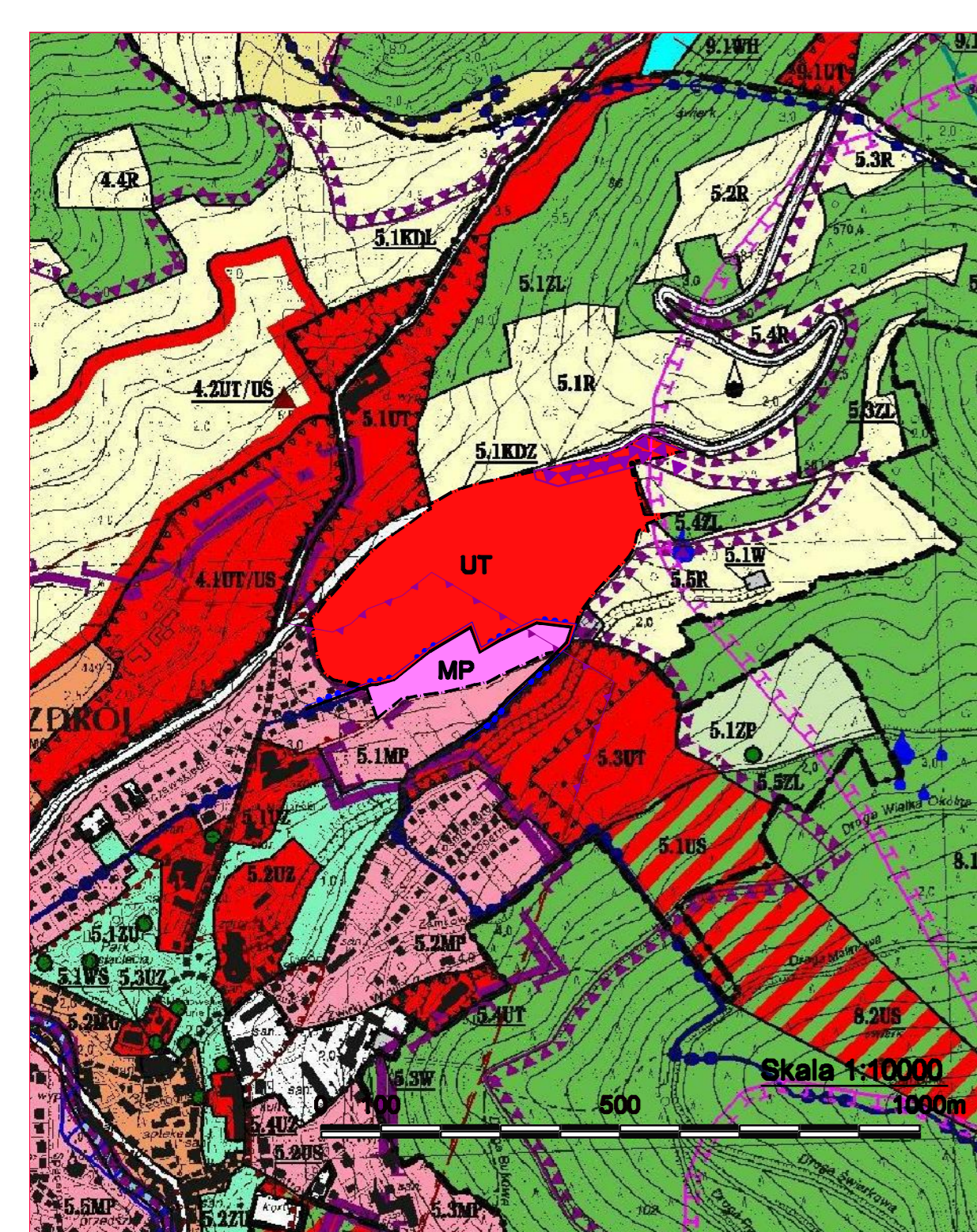


MIEJSCOWY PLAN ZAGOSPODAROWANIA PRZESTRZENNEGO ŁĄDKA ZDROJU "STARY ZDRÓJ OBSZAR A-LASY" CZĘŚĆ NR 2

SKALA 1:2000 Pomniejszona kserokopia

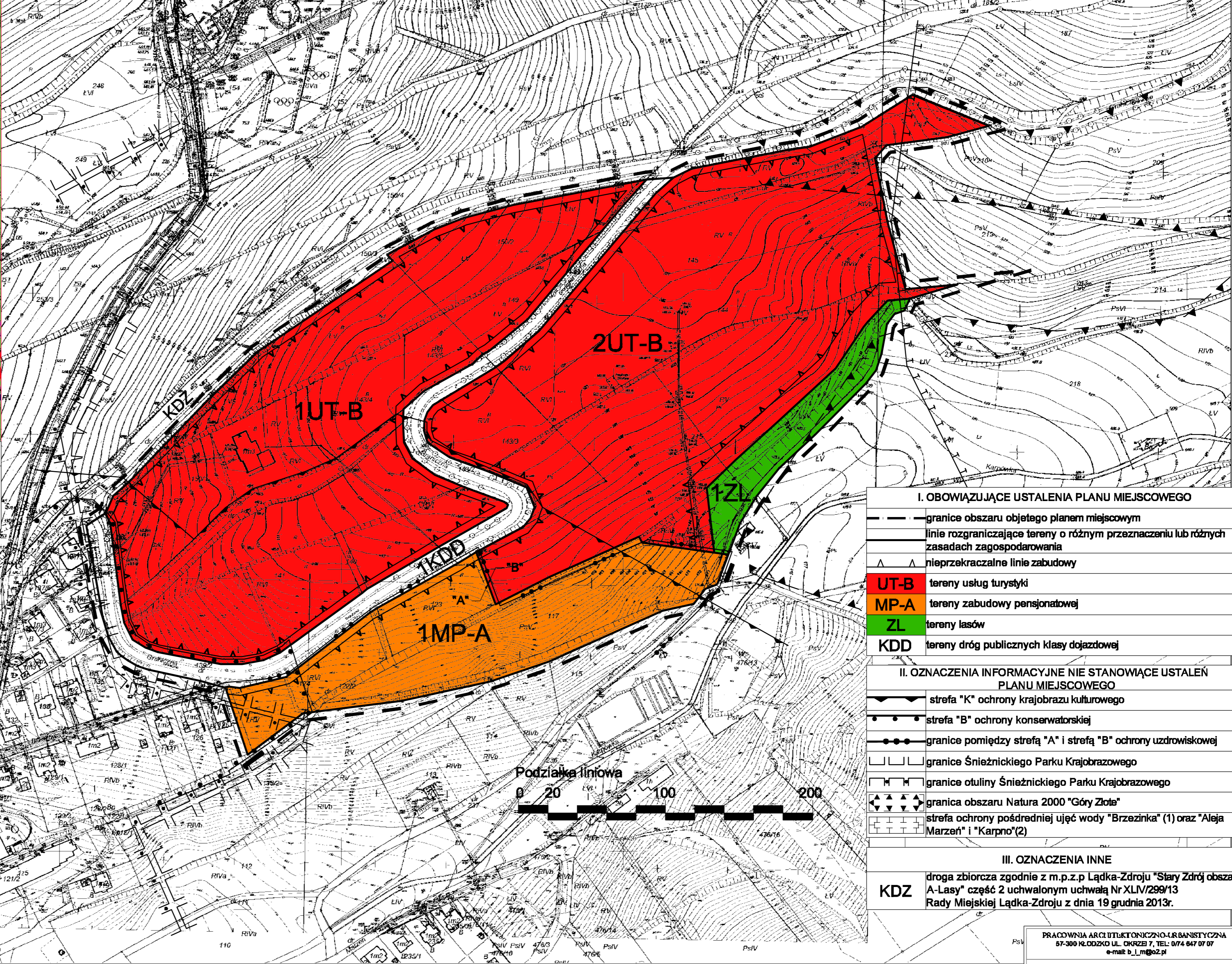
Skala 1:2000

Załącznik nr 1 do uchwały Nr..... Rady Miejskiej Łądko-Zdroju z dnia.....



--- granice obszaru objętego planem miejscowym

Wyrys ze studium uwarunkowań i kierunków zagospodarowania przestrzennego Miasta i Gminy Łądek-Zdrój uchwalonego Uchwałą Nr L/376/10 Rady Miejskiej w Łądko-Zdroju z dnia 29 października 2010 roku ze zmianami - zmiana studium uwarunkowań i kierunków zagospodarowania przestrzennego Miasta i Gminy Łądek-Zdrój uchwalona Uchwałą Nr..... Rady Miejskiej Łądko-Zdroju z dnia....



I. OBOWIĄZUJĄCE USTALENIA PLANU MIEJSCOWEGO

- granice obszaru objętego planem miejscowym
- linie rozgraniczające tereny o różnym przeznaczeniu lub różnych zasadach zagospodarowania
- ▲▲▲ nieprzekraczalne linie zabudowy
- UT-B** tereny usług turystyki
- MP-A** tereny zabudowy pensjonatowej
- ZL** tereny lasów
- KDD** tereny dróg publicznych klasy dojazdowej

II. OZNACZENIA INFORMACYJNE NIE STANOWIĄCE USTALEŃ PLANU MIEJSCOWEGO

- strefa "K" ochrony krajobrazu kulturowego
- strefa "B" ochrony konserwatorskiej
- granice pomiędzy strefą "A" i strefą "B" ochrony uzdrowskiej
- granice Śnieżnickiego Parku Krajobrazowego
- granice otuliny Śnieżnickiego Parku Krajobrazowego
- granica obszaru Natura 2000 "Góry Złote"
- strefa ochrony pośredniej ujęć wody "Brzezinka" (1) oraz "Aleja Marzeń" i "Karpno"(2)

III. OZNACZENIA INNE

- KDZ** droga zbiorcza zgodnie z m.p.z.p Łądko-Zdroju "Stary Zdrój obszar A-Lasy" część 2 uchwalonym uchwałą Nr XLIV/299/13 Rady Miejskiej Łądko-Zdroju z dnia 19 grudnia 2013r.

PRACOWNIA ARCHITECTONICZNO-URBANISTYCZNA
57-300 KL.ODZKO UL. OKRZEBI 7, TEL: 074 647 07 07
e-mail: b_l_mgoz.pl

ZESPÓŁ AUTORSKI:

PROJEKTANT PLANU:
mgr inż. arch. Aniżaj Serkowski
Izba Architektów
Nr. DS - 0628