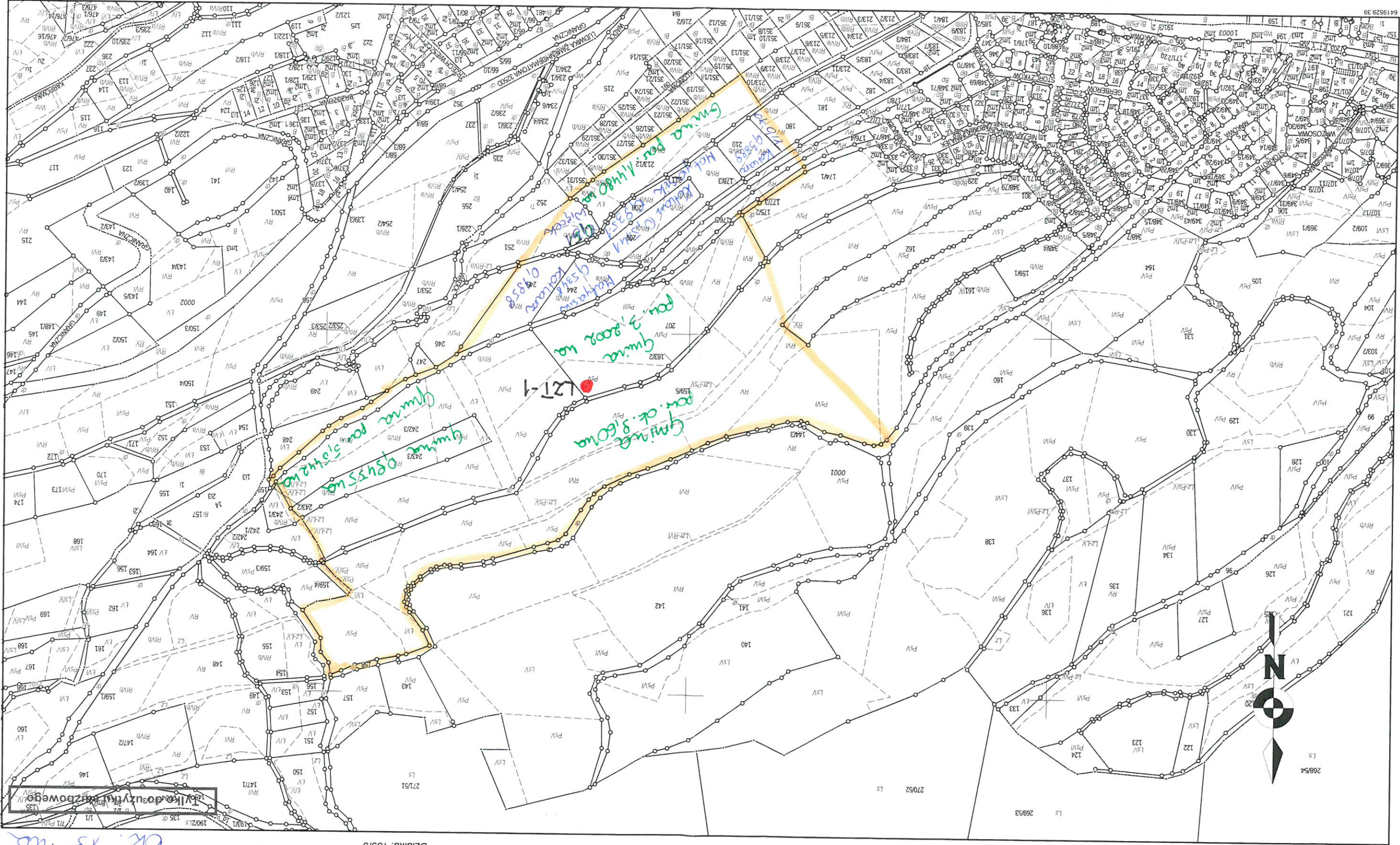


Kopia mapy ewidencyjnej

Skala 1:5000

Województwo: dolnośląskie
Powiat: kłodzki
Gmina: Lądek-Zdrój - miasto
Jednostka ew.: 020808_4, Lądek-Zdrój - miasto
Obręb: 0001, Nowy Zdrój
Arkusze: 10
Działka: 159/5

Ok. 18 no.



Data sporządzenia wydruku: 2016-08-11, Sporządził: Patrycja Lewandowska

dz. m. 17813 - Okonowska & 0,27 ha
dz. m. 17819 - Okonowska & 0,28 ha
dz. m. 17815 - Inekna & 0,28 ha

GŁOWNICZĄCE
STUDIUM UMIAWIAJĄCE
GMINY LĄDEK-ZDRÓJ
PROJEKTOWANE
dz. m. 175 drogą