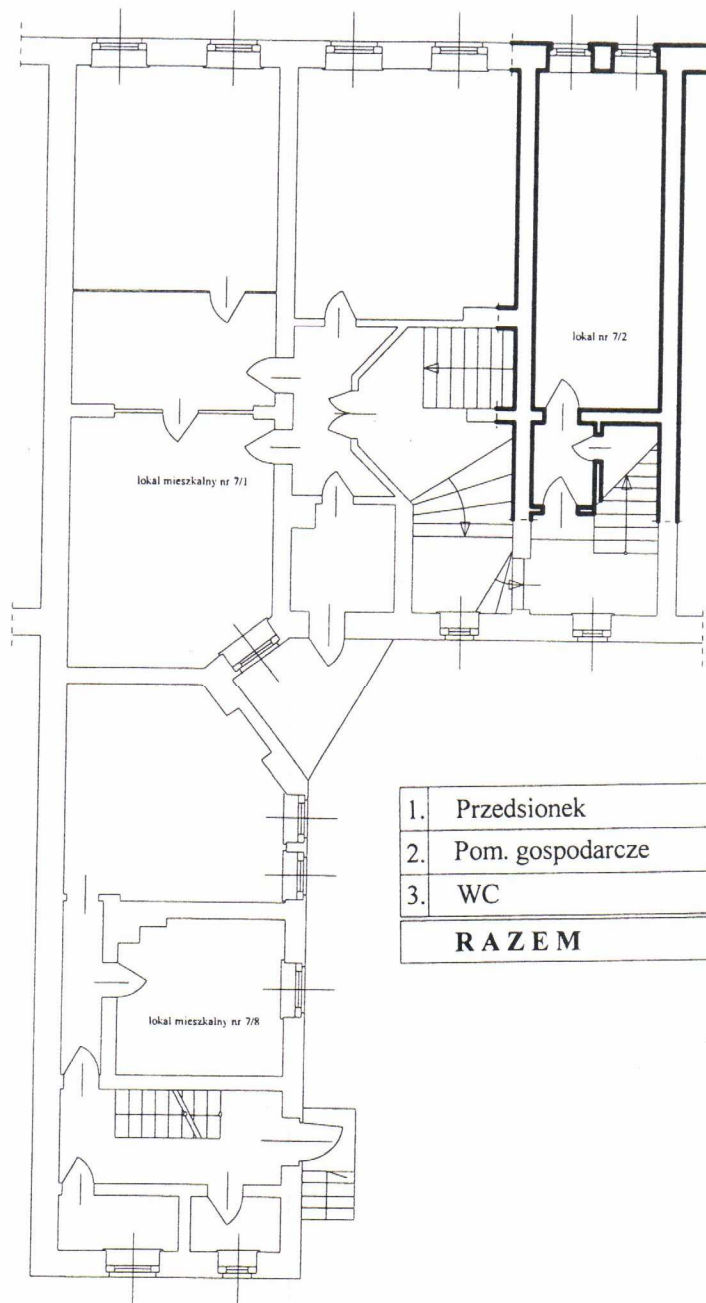


Załącznik nr 1 do Wykazu nr 15 PG/JM/01/2010 z dnia 11 sierpnia 2010r.
pomieszczenie gospodarcze nr 2 przy Pl.Staromłyńskim 7



1.	Przedsiónek	2,22 m ²
2.	Pom. gospodarcze	11,69 m ²
3.	WC	0,50 m ²
RAZEM		14,41 m²