

W lewym górnym rogu dokumentu  
pieczęć podłużna Burmistrz Łądko-Zdroju.

**W Y K A Z Nr IF.6840.17.2013**  
Burmistrza Łądko-Zdroju z dnia 24 lipca 2013r.  
o przeznaczeniu do sprzedaży lokalu mieszkalnego.

**Burmistrz Łądko-Zdroju** działając na podstawie art.30 ust.2 pkt 3 ustawy z dnia 8 marca 1990 roku o samorządzie gminnym (j.t. z 2001 roku Dz. U. nr 142, poz.1591 ze zm.), art.35 ust.1 i 2 ustawy z dnia 21 sierpnia 1997 roku o gospodarce nieruchomościami (j.t. Dz. U. z 2010 r. Nr 102, poz. 651 ze zm.), przeznacza do sprzedaży niżej opisaną nieruchomość.

**Właściciel**

Gmina Łądek-Zdrój na podstawie decyzji Wojewody Wałbrzyskiego o komunalizacji mienia Skarbu Państwa.

**Opis lokalu**

Przedmiotem sprzedaży jest samodzielny lokal mieszkalny nr 1, położony na parterze budynku przy ul. Słodowej 3 w Łądko-Zdroju, składający się z: 2 pokoi, kuchni, łazienki, WC, korytarza i przedpokoju o łącznej powierzchni użytkowej 46,07 m<sup>2</sup>, brak pomieszczeń przynależnych. Udział we wspólnych częściach budynku i gruntu wynosi 150/1 000.

Dla przedmiotowego lokalu nie zostało wydane świadectwo charakterystyki energetycznej w myśl ustawy z dnia 7 lipca 1994r.- Prawo budowlane (Dz. U. z 2010 r., Nr 243, poz.1623 ze zm.).

**Opis budynku**

Lokal znajduje się w budynku wielorodzinnym, w zabudowie zwartej, w bezpośrednim centrum miasta, wybudowany około 1900 r. Powierzchnia użytkowa budynku – 307,72 m<sup>2</sup>. Budynek posadowiony jest na nieruchomości oznaczonej jako działka nr 163 AM-5, obręb Stare Miasto o powierzchni 0,0165 ha, dla której prowadzona jest księga wieczysta SW1K/00037986/2. Budynek wyposażony jest w instalacje: energii elektrycznej, wodno-kanalizacyjną, gaz, ogrzewanie indywidualne.

Obiekt znajduje się w ewidencji zabytków województwa dolnośląskiego. Wszelkie prace remontowe należy przeprowadzać zgodnie z obowiązującymi przepisami prawa budowlanego. Teren, na którym znajduje się budynek, w miejscowym planie zagospodarowania przestrzennego, zatwierdzonym uchwałą nr XXXVI/247/13 Rady Miejskiej Łądko-Zdroju z dnia 30 kwietnia 2013 roku w sprawie uchwalenia miejscowego planu zagospodarowania przestrzennego Łądko-Zdroju „Nowy Zdrój obszar A – Stare Miasto” oznaczony jest symbolem **7 MWU – tereny zabudowy mieszkaniowej wielorodzinnej, tereny zabudowy mieszkaniowej wielorodzinnej z usługami.**

Pełny tekst miejscowego planu zagospodarowania przestrzennego znajduje się w Biuletynie Informacji Publicznej Urzędu Miasta i Gminy Łądek-Zdrój na stronie:

<http://www.bip.ug-ladekzdroj.dolnyslask.pl/dokument.php?iddok=181&idmp=51&r=r>

**Cena wywoławcza**

**66 000 zł (sześćdziesiąt sześć tysięcy złotych)**

## **Podatek VAT**

Sprzedaż lokalu jest zwolniona od podatku od towarów i usług, na podst. art. 43 ust.1 pkt. 10 ustawy z dnia 11 marca 2004 r. o podatku od towarów i usług (Dz. U. z 2011 Nr 177 poz.1054 ze zm.) w związku z tym, że od zasiedlenia lokalu upłynęło więcej niż dwa lata.

## **Zarząd nad nieruchomością**

Zarząd nad nieruchomością przy ul. Słodowej 3 jest prowadzony przez współwłaścicieli nieruchomości. Do czasu podjęcia innych uchwał przez Wspólnotę dotychczasowy sposób zarządu odnosić się będzie do nabywcy niniejszego lokalu.

Nabywca lokalu i współwłasności budynku ponosi wszystkie koszty i wydatki związane z utrzymaniem, eksploatacją i remontem lokalu, a także części wspólnych budynku i gruntu stosownie do wielkości posiadanych udziałów w częściach wspólnych.

## **Obciążenia**

Nieruchomość jest wolna od obciążeń i zadłużeń, nie jest obciążona ograniczonymi prawami rzeczowymi, ani ograniczeniami w rozporządzaniu. Nie istnieją żadne nie wykonane roszczenia prywatno-prawne osób trzecich. Nieruchomość nie była przedmiotem umów zobowiązaniowych a nadto nie toczą się żadne postępowania administracyjne lub sądowe, których byłaby przedmiotem.

## **Koszty umowy**

Koszty związane z przygotowaniem nieruchomości do sprzedaży zostały wliczone do ceny wywoławczej. Natomiast wszelkie koszty związane z zawarciem umowy notarialnej przenoszącej własność jak: taksa notarialna wraz z podatkiem VAT, opłaty sądowe i opłaty za wypisy aktu notarialnego obciążają nabywcę.

## **Procedura sprzedaży**

Niniejsze ogłoszenie wywiesza się na tablicy ogłoszeń w siedzibie Urzędu Miasta i Gminy w Łądku-Zdroju przy ul. Rynek 31, od dnia **24 lipca 2013 r.** do dnia **14 sierpnia 2013 r.** a także informacja o jego wywieszeniu będzie podana do publicznej wiadomości przez ogłoszenie w prasie lokalnej – Tygodnik Powiatowy Euroregio Glacensis i na stronach internetowych tut. Urzędu [www.ladek.pl](http://www.ladek.pl) oraz w Biuletynie Informacji Publicznej w zakładce – nieruchomości komunalne.

Nieruchomości można obejrzeć po wcześniejszym, telefonicznym uzgodnieniu z administratorem – Zarządem Budynków Komunalnych w Łądku-Zdroju przy ul. Fabrycznej Nr 7a. Numer telefonu **74/ 8146 469.**

Ustala się 6-cio tygodniowy termin (licząc od dnia wywieszenia wykazu) do złożenia wniosku przez osoby, którym przysługuje pierwszeństwo w nabyciu nieruchomości na podstawie art. 34, ust. 1, pkt. 1 i 2 ustawy o gospodarce nieruchomościami.

Pierwszeństwo przysługuje osobie, która spełnia jeden z następujących warunków:

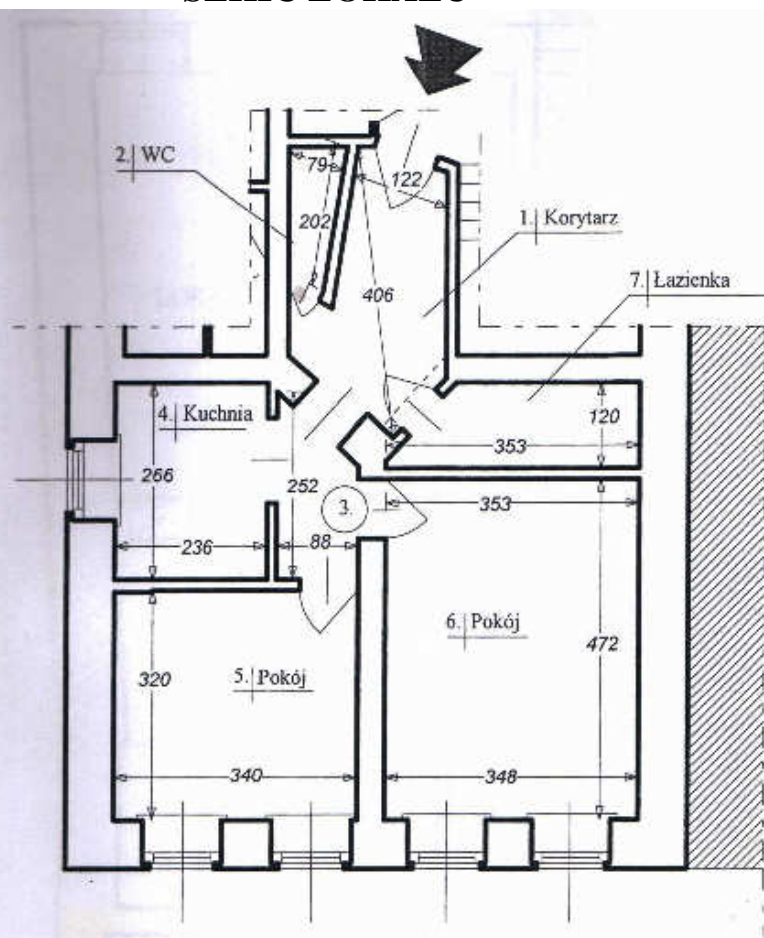
- 1) przysługuje jej roszczenie o nabycie nieruchomości z mocy ustawy o gospodarce nieruchomościami lub odrębnych przepisów, jeżeli złoży wniosek o nabycie przed upływem terminu określonego w wykazie. Termin złożenia wniosku upływa **4 września 2013 roku**, gdyż nie może być krótszy niż 6 tygodni, licząc od dnia wywieszenia wykazu,
- 2) jest poprzednim właścicielem zbywanej nieruchomości pozbawionym prawa własności tej nieruchomości przed dniem 5 grudnia 1990 r. albo jego spadkobiercą, jeżeli złoży wniosek o nabycie przed upływem terminu określonego w pkt 1,

- 3) osoby, o których mowa powyżej korzystają z pierwszeństwa w nabyciu nieruchomości, jeżeli złożą oświadczenie, że wyrażają zgodę na cenę i warunki podane w niniejszym wykazie.

W prawym dolnym rogu dokumentu pieczęć podłużna o treści „Z upoważnienia Burmistrza ZASTĘPCA BURMISTRZA ŁĄDKA-ZDROJU mgr Łukasz Walus”

Informację wytworzył:	Justyna Pożarycka
Informację zweryfikował:	Jolanta Pelczarska
Data wytworzenia:	24 lipca 2013

### SZKIC LOKALU



1.	Korytarz	5,78 m <sup>2</sup>
2.	WC	1,22 m <sup>2</sup>
3.	Przedpokój	1,72 m <sup>2</sup>
4.	Kuchnia	6,28 m <sup>2</sup>
5.	Pokój	10,87 m <sup>2</sup>
6.	Pokój	16,49 m <sup>2</sup>
7.	Łazienka	3,71 m <sup>2</sup>
<b>RAZEM</b>		<b>46,07 m<sup>2</sup></b>