

Projekt

z dnia 4 listopada 2014 r.

Zatwierdzony przez

**UCHWAŁA NR
RADY MIEJSKIEJ ŁĄDKA-ZDROJU**

z dnia 7 listopada 2014 r.

w sprawie przystąpienia do zmiany studium uwarunkowań i kierunków zagospodarowania przestrzennego miasta i gminy Łądek-Zdrój

Na podstawie art. 18 ust. 2 pkt 5 ustawy z dnia 8 marca 1990 r. o samorządzie gminnym (Dz. u. z 2013 r. poz. 594 ze zm.) oraz art. 9 ust. 1 ustawy z dnia 27 marca 2003 r. o planowaniu i zagospodarowaniu przestrzennym (Dz. U. z 2012 r. poz. 647 ze zm.) Rada Miejska Łądek-Zdroju uchwała co następuje:

§ 1. Przystępuje się do sporządzenia zmiany studium uwarunkowań i kierunków zagospodarowania przestrzennego miasta i gminy Łądek-Zdrój przyjętego uchwałą nr L/376/10 Rady Miejskiej w Łądku-Zdroju z dnia 29 października 2010 r.

§ 2. Zmiana studium sporządzona będzie dla obszarów, których granice wyznaczają załączniki graficzne nr 1 i 2 stanowiące integralną część uchwały.

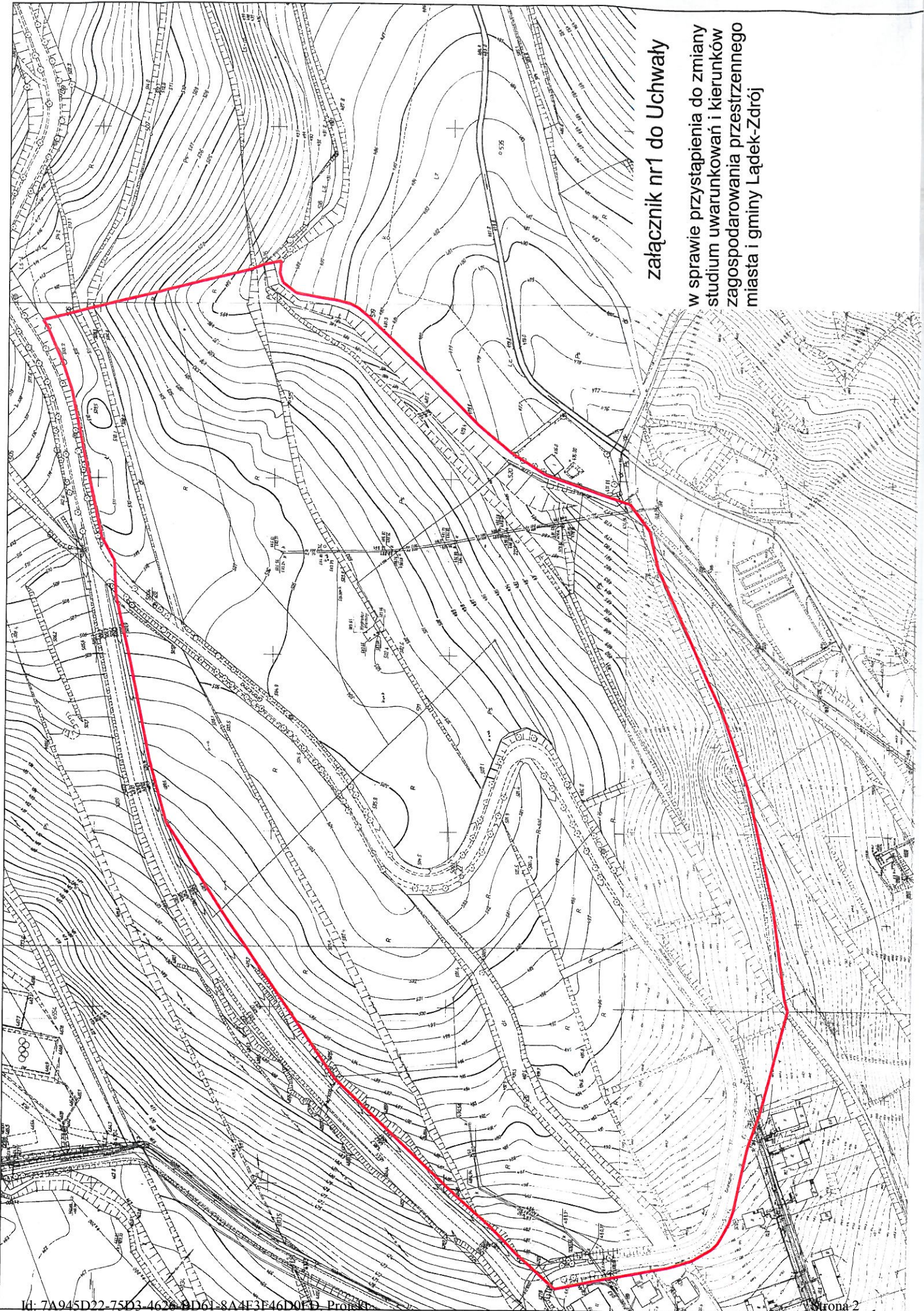
§ 3. Wykonanie uchwały powierza się Burmistrzowi Łądku-Zdroju.

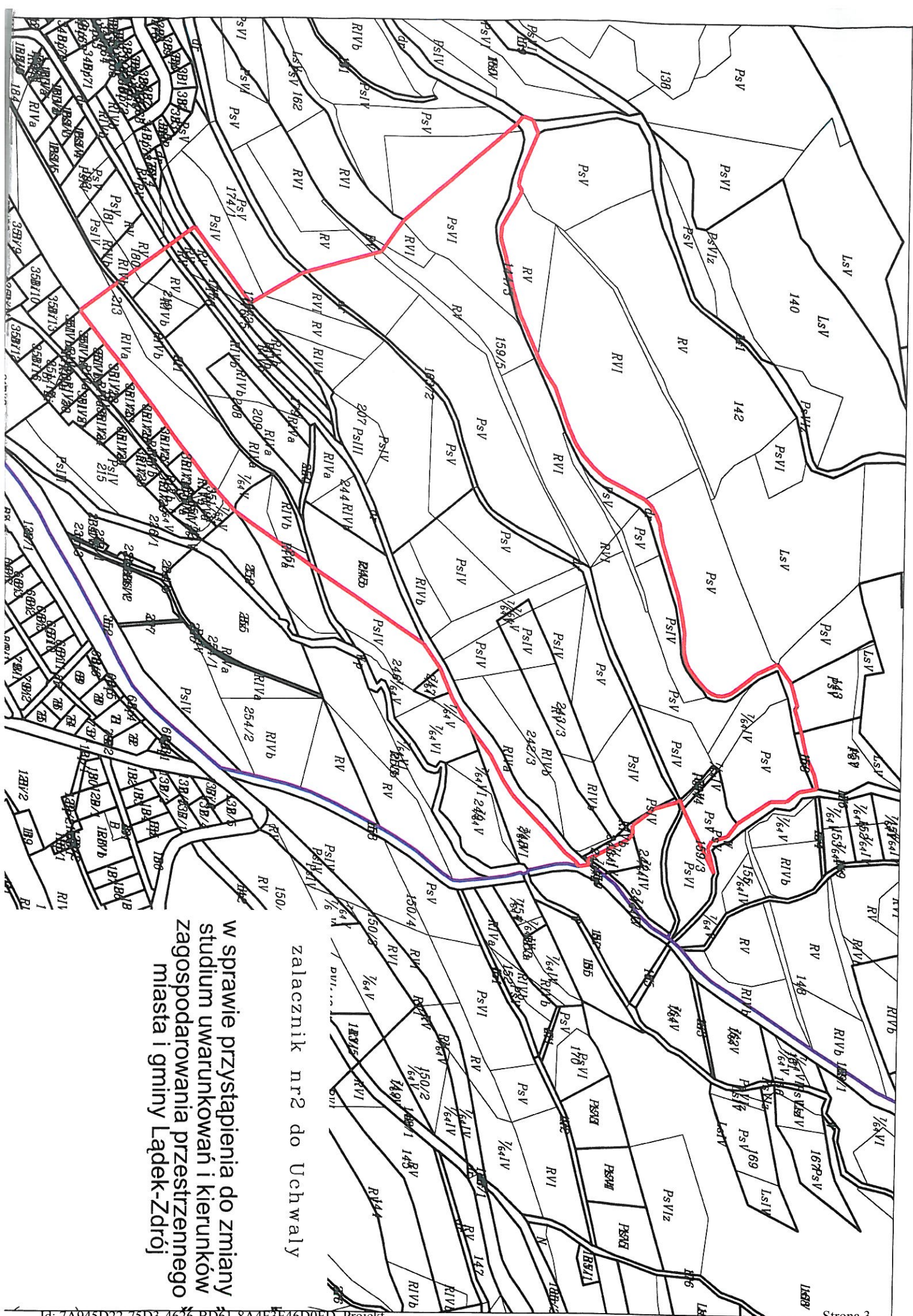
§ 4. Uchwała wchodzi w życie z dniem podjęcia.

Przewodniczący Rady
Miejskiej Łądku-Zdroju

Janusz Sosna

załącznik nr1 do Uchwały
w sprawie przystąpienia do zmiany
studium uwarunkowań i kierunków
zagospodarowania przestrzennego
miasta i gminy Łądek-Zdrój





załącznik nr2 do Uchwały
w sprawie przystąpienia do zmiany
studium uwarunkowań i kierunków
zagospodarowania przestrzennego
miasta i gminy Łądek-Zdrój

Uzasadnienie

Obowiązujące studium uwarunkowań i kierunków zagospodarowania przestrzennego gminy Łądek-Zdrój uchwalone zostało uchwałą nr L/376/10 Rady Miejskiej w Łądku-Zdroju z dnia 29 października 2010 r.

Zgodnie z art. 27 ustawy z dnia 27 marca 2003 r. o planowaniu i zagospodarowaniu przestrzennym zmiana studium następuje w tym samym trybie w jakim studium było uchwalone.

Dokonanie zmiany studium uwarunkowań i kierunków zagospodarowania przestrzennego podyktowane jest wynikami przeprowadzonych analiz w zagospodarowaniu przestrzennym.

Zmiana studium dla obszaru określonego w załączniku nr 1 ma celu dokonanie zmian w zakresie przeznaczenia terenu w tym przeznaczenie pod zabudowę terenów przeznaczonych w obecnym studium pod uprawy rolne.

Zmiana studium dla obszaru określonego w załączniku nr 2 związana jest z pojawieniem się inwestora zainteresowanego zagospodarowaniem tego terenu z wykorzystaniem wód geotermalnych. Zmiana dotyczy przeznaczenia terenu, wskaźników zagospodarowania tego terenu, które umożliwią wykorzystanie w potencjału tego obszaru.

Burmistrz Łądku-Zdroju

Kazimierz Szkudlarek